



## Rodinný dům 9+kk

410 m<sup>2</sup>, Praha 5, Stodůlky, 5. máje

Pronajato





## Rodinný dům 9+kk

410 m<sup>2</sup>, Praha 5, Stodůlky, 5. máje

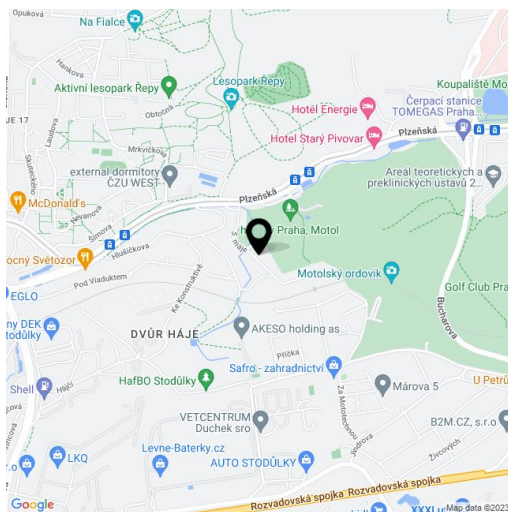
Pronajato

Užitná plocha	410 m <sup>2</sup>
Pozemek	800 m <sup>2</sup>
Zahrada	470 m <sup>2</sup>
Podlahová plocha	340 m <sup>2</sup>
Terasa	70 m <sup>2</sup>
Parkování	Dvě garážová stání a jedno venkovní stání na pozemku.
Garáž	Ano
Sklep	Ano
Poplatky za služby	Poplatky 19.000 Kč měsíčně.
PENB	B
Referenční číslo	100615
K dispozici od	lhned

Vysoce kvalitní rodinný dům se saunou a samostatnou bytovou jednotkou, situovaný v rezidenční zástavbě v Praze 5 Motole. Klidná lokalita pár minut chůze k zastávce tramvají směr Anděl (stanice metra na trase B, obchodní centrum), v blízkém dosahu stanice metra Nemocnice Motol, trasa A. 10 min. jízdy na dálnici D5 a na letiště, v dobré dostupnosti k Německé a Francouzské mezinárodní škole. V okolí se nachází také park a sportovní areál Ladronka, obora Hvězda a golfové hřiště Motol.

Hlavní úroveň domu nabízí velký obývací pokoj s plně vybavenou kuchyní, **krbem** a francouzskými okny vedoucími na **70 m<sup>2</sup> terasu** a zahradu sousedící s lesem, 2 ložnice a koupelnu (sprchový kout, toaleta). V horním patře jsou umístěny 4 ložnice, koupelna (vana, sprchový kout, toaleta) a samostatná toaleta. V přízemí domu se nachází **sauna** se sprchou, vybavená šatna, technické zázemí, skladové prostory a přístup do garáže. V přízemí je také umístěna **privátní bytová jednotka se samostatným vstupem**, vhodná pro hosty, au pair nebo hospodyně, kterou tvoří 1 ložnice, obývací pokoj s plně vybavenou kuchyní, koupelna (sprchový kout, toaleta) a vstupní chodba. Všechny místnosti zde mají vestavěné skříně.

Bezbariérový přístup, **dubové podlahy**, vytápěná dlažba a schodiště, klimatizace, vestavěné skříně, žulové okenní parapety, elektricky ovládané předokenní rolety, kuchyňské **spotřebiče Miele** (vč. indukční varné desky, myčky, mikrovlnné trouby), lednice Liebherr, alarm napojený na PCO, satelitní příjem, automatická garážová vrata. Garáž pro dva vozy a parkování na pozemku. K dispozici od března 2023.

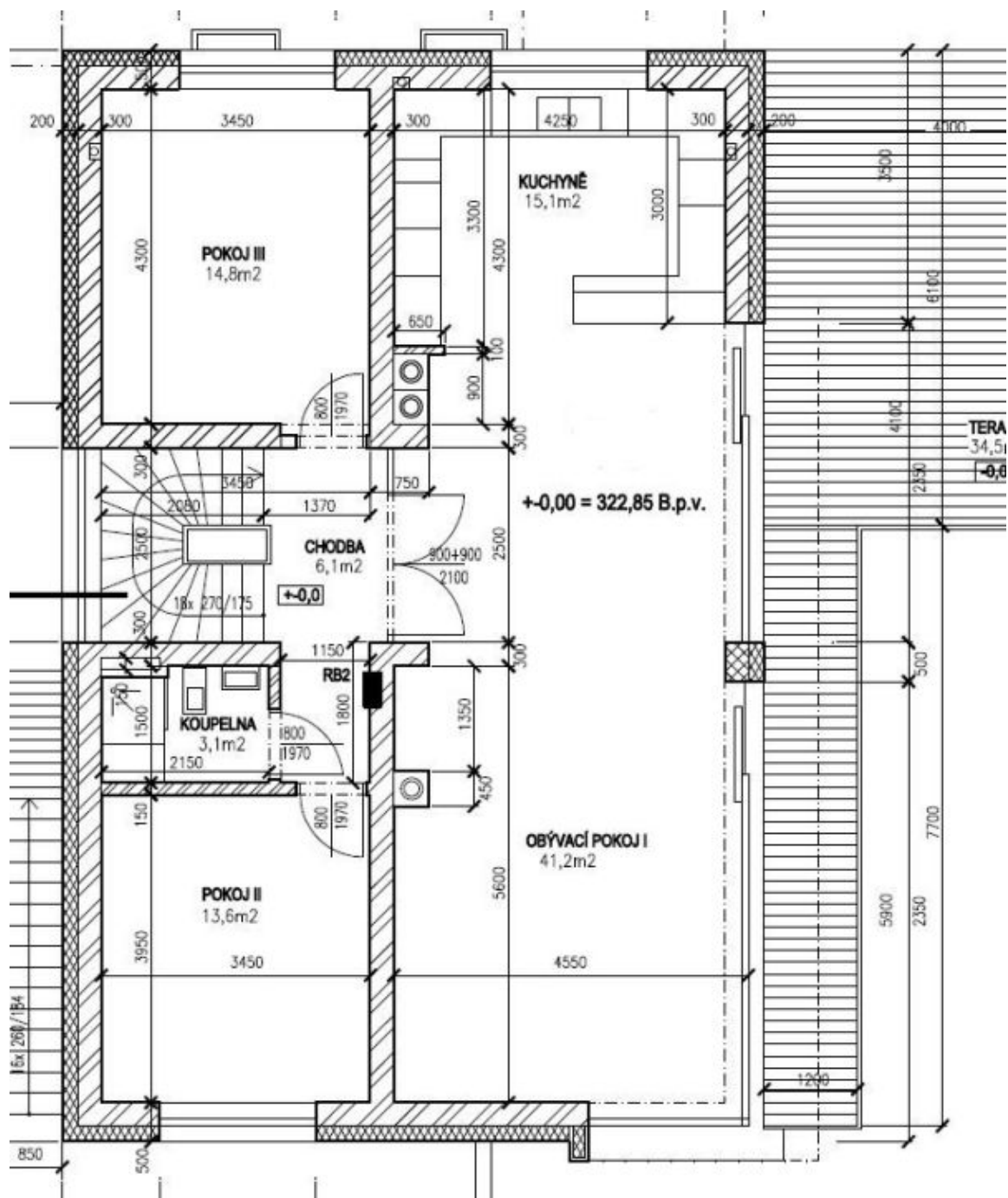




# Rodinný dům 9+kk

410 m<sup>2</sup>, Praha 5, Stodůlky, 5. máje

Pronajato

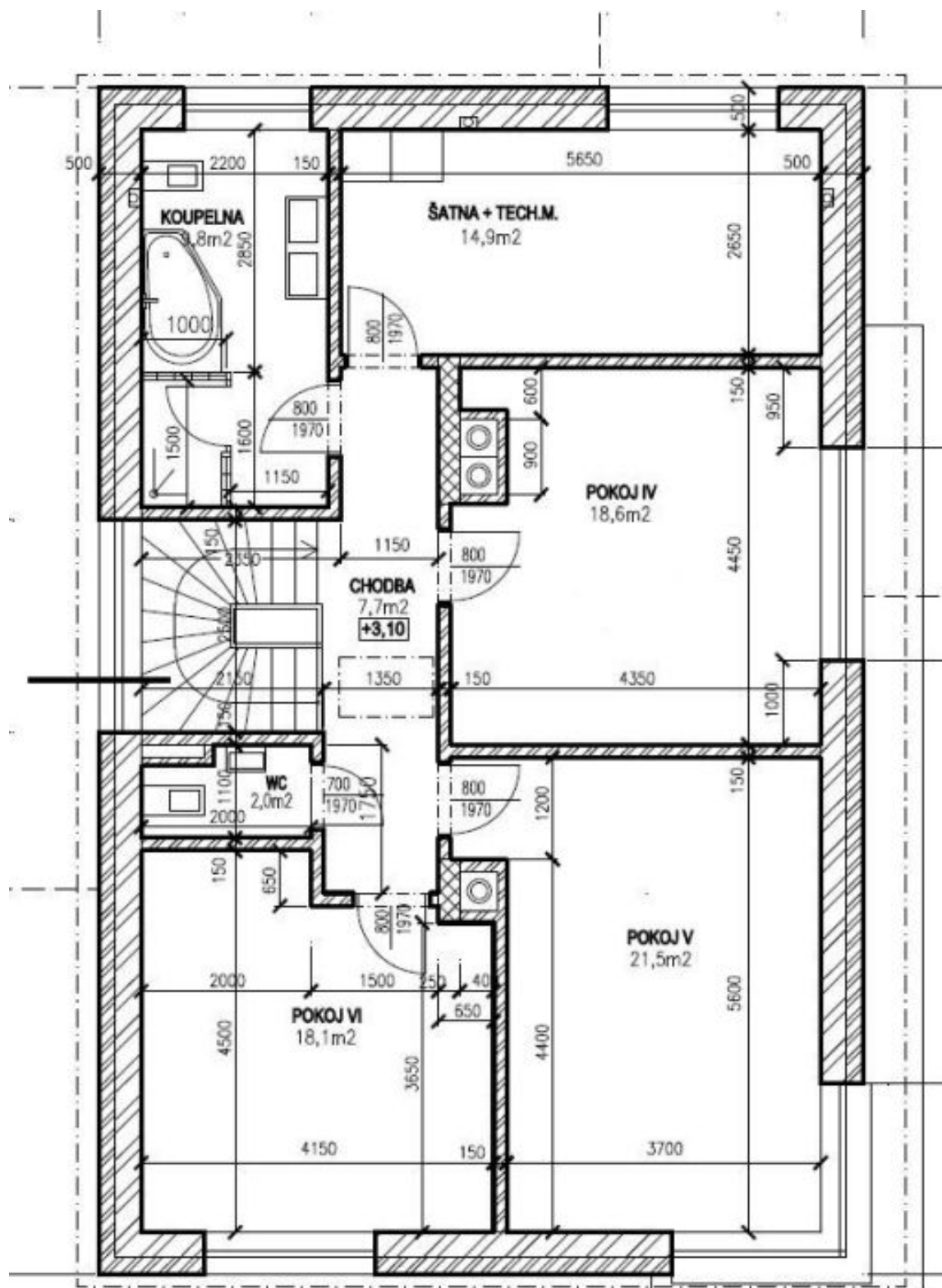




# Rodinný dům 9+kk

410 m<sup>2</sup>, Praha 5, Stodůlky, 5. máje

Pronajato





# Rodinný dům 9+kk

410 m<sup>2</sup>, Praha 5, Stodůlky, 5. máje

Pronajato

