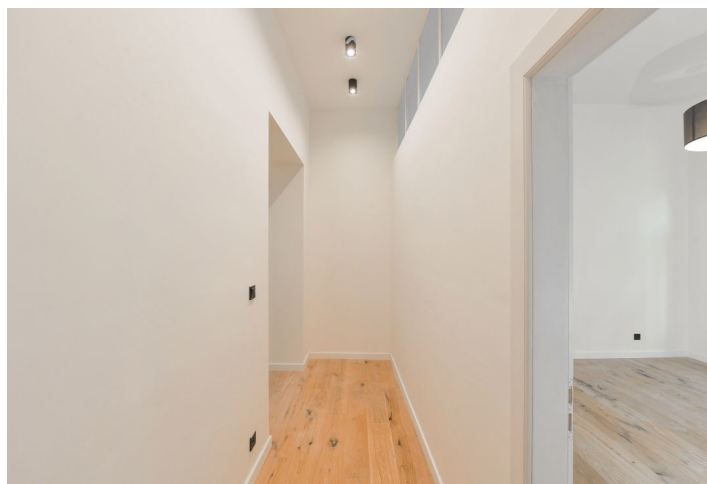




Byt 3+kk

69 m², Praha 1, Nové Město, Řeznická

12 950 000 Kč | 524 079 €



**Byt 3+kk**69 m², Praha 1, Nové Město, Řeznická**12 950 000 Kč | 524 079 €**

Celková plocha	69 m ²
Parkování	-
Sklep	-
Poplatky za služby	2 000 Kč měsíčně
PENB	G
Referenční číslo	100577

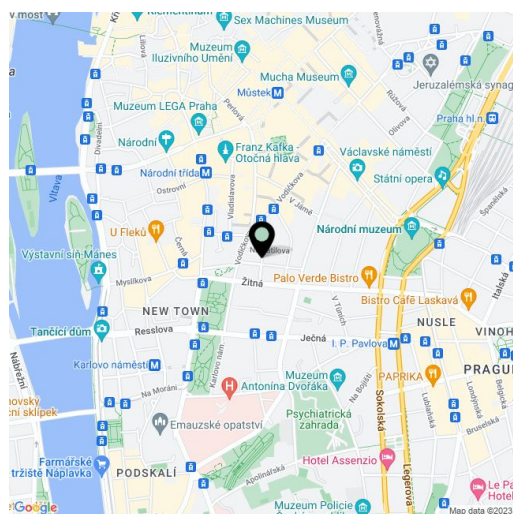
Bezbariérově přístupný byt po rekonstrukci se nachází ve 2. podlaží elegantního rohového domu. V samém centru metropole, v klidnější části Nového Města nedaleko Karlova a Václavského náměstí.

Dispozici tvoří obývací pokoj s přípravou na kuchyni, 1 ložnice, pracovna/dětský pokoj, koupelna (s vanou a WC), samostatná toaleta, předsíň a chodba.

Byt je po právě dokončené rekonstrukci, okna jsou **špaletová**, podlahy **dřevěné**. Vytápění řeší plynový kotel.

Výhodná poloha se vším potřebným na dosah ruky a skvělým dopravním spojením. V bezprostřední blízkosti funguje prodejna potravin a další obchody, restaurace, kavárny, divadla, kina i školy všech stupňů, blízko je k několika zastávkám tramvají a stanicím všech linek metra. Lokalitu zpřijemňuje **park** na Karlově náměstí, revitalizované **Čelakovského sady** či nedaleká **Františkánská** a **Kateřinská zahrada**.

Podlahová plocha 69,4 m².



* Výměra jednotky dle bytového zákona. Plocha je tvořena součtem vnitřní výměry všech místností.

**Byt 3+kk**69 m², Praha 1, Nové Město, Řeznická**12 950 000 Kč | 524 079 €**

TABULKA MÍSTNOSTÍ - BYT 2		
č.	místnost	m ²
0.02	OBÝVAJACÍ PROSTOR	25,1
0.03	LOŽNICE	20,9
0.04	POKOJ	10,4
0.05	KOUPELNA	4,3
0.06	WC	1,2
0.07	CHODBA	7,5
plocha - interier		69,4

SPOLEČNÝ PR. Z BYT JEDNOTEK		
č.	místnost	m ²
0.01	společný prostor z jednotek apartmán	5,1
plocha - interier		5,1