



Byt 3+kk

90.7 m², Praha 5, Smíchov, Na Čecheličce

Prodáno





Byt 3+kk

90.7 m², Praha 5, Smíchov, Na Čecheličce

Prodáno

Celková plocha	91 m ²
Parkování	-
Sklep	-
Poplatky za služby	9 481 Kč měsíčně
PENB	B
Referenční číslo	100575

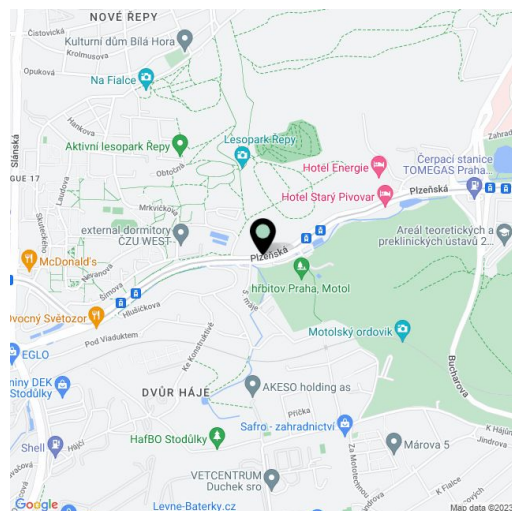
Stylový mezonetový byt kompletně orientovaný na jih do vnitrobloku je umístěn v 1. a 2. podlaží zrekonstruovaného pavlačového bytového domu nedaleko smíchovské pěší zóny Anděl a parku Sacré Coeur.

Vstupní úroveň tvoří předsíň a koupelna, pár schodů nahoru vede do obývacího pokoje s kuchyní a jídelnou, ve spodní úrovni bytu je umístěna ložnice a pracovna, která je oddělena prosklenou stěnou. Prostor pod schodištěm vytváří **úložný prostor**.

Byt byl zrekonstruován v r. 2020. **Dřevěná eurookna** mají dvojskla, dveře jsou **bezfalcové** značky **Griff werk** s výškou 2,6 m, podlahy **dubové**. V celém bytě je teplovodní **podlahové vytápění** (zdrojem tepla domovní plynová kotelna). Kuchyňská linka je vybavena vestavnými spotřebiči Electrolux a Whirlpool.

Národní dům se nachází v klasické zástavbě asi 10 minut chůze či 1 zastávku tramvají od pěší zóny **Anděl** ve veskerými službami. Kousek od domu funguje mateřská a základní škola, blízko je také **francouzské lyceum**, oblast zpřijemňuje několik parků: **Sacré Coeur, Bertramka** nebo **Husovy sady**.

Podlahová plocha 90,7 m².



* Výměra jednotky dle občanského zákoníku.

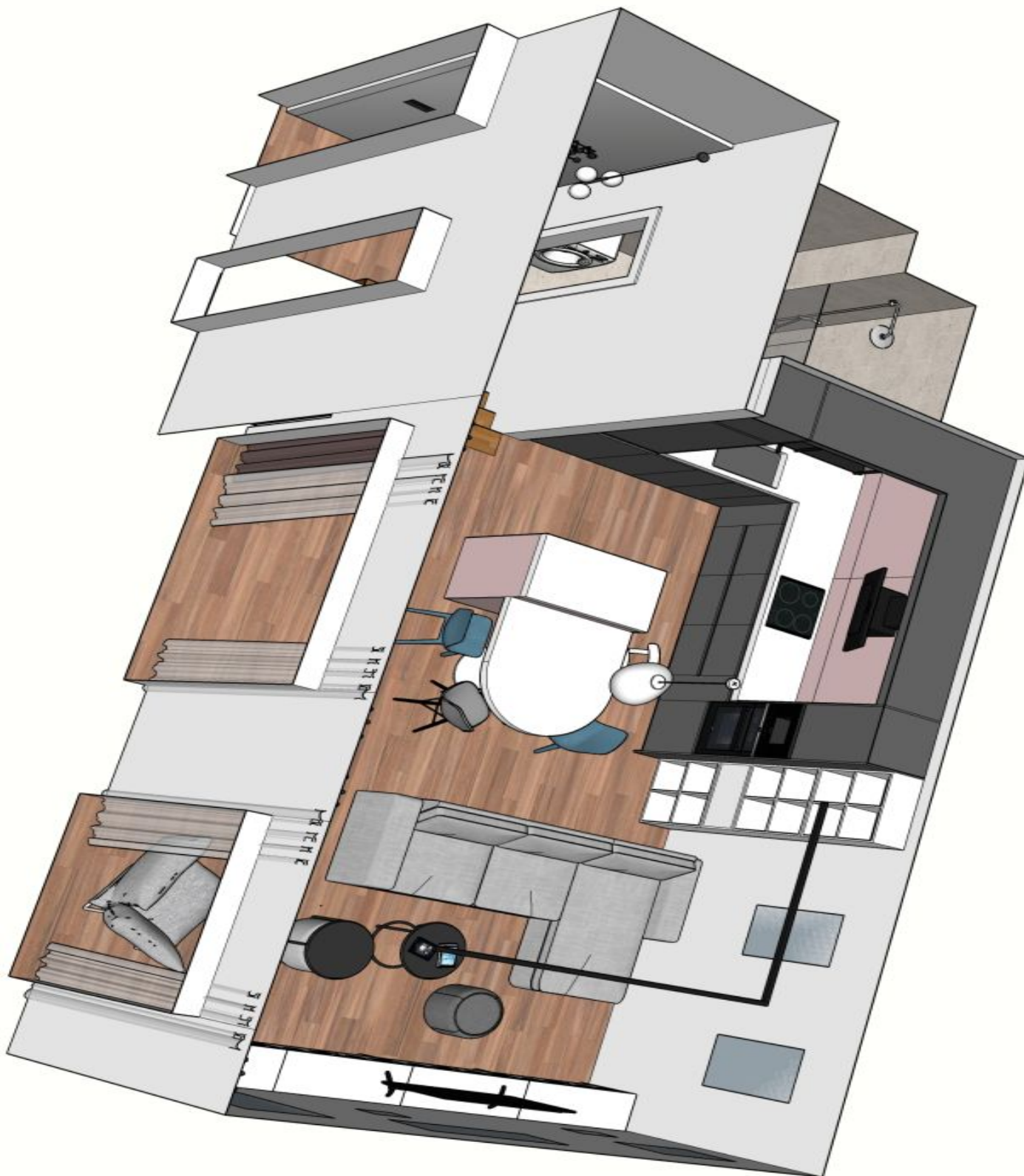
Plocha je tvořena součtem celé plochy jednotky a ohraničená obvodovými zdmi.



Byt 3+kk

90.7 m², Praha 5, Smíchov, Na Čecheličce

Prodáno





Byt 3+kk

90.7 m², Praha 5, Smíchov, Na Čecheličce

Prodáno



