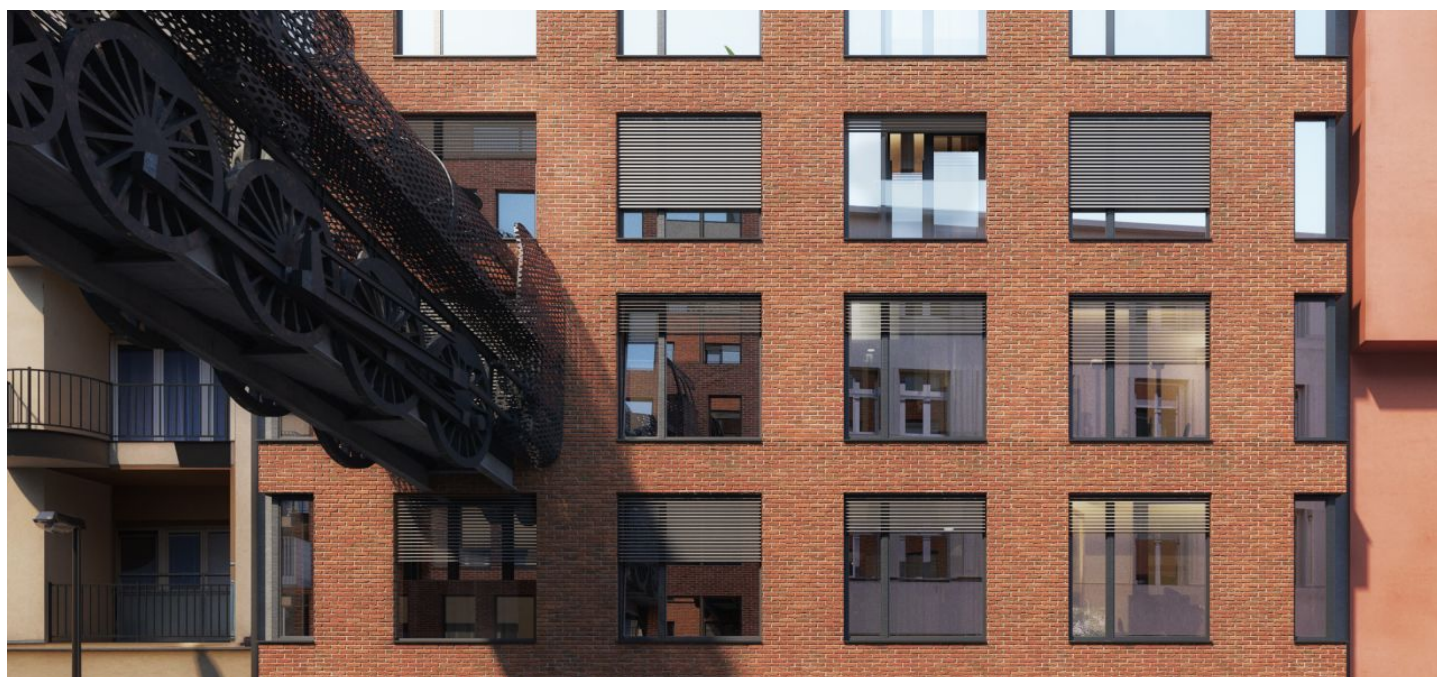




## Kancelářské prostory

Praha 9, Libeň, Lihovarská

Pronajato



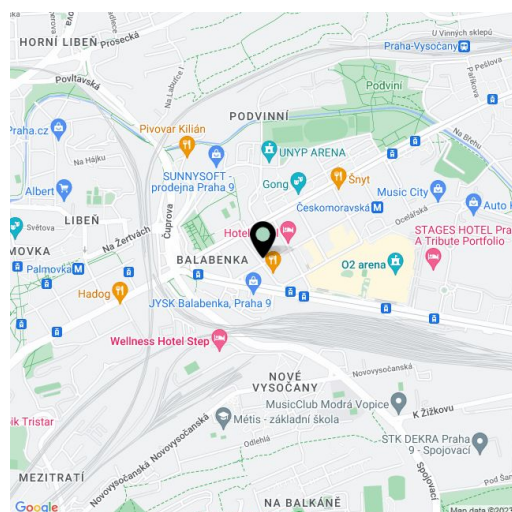


## Kancelářské prostory

Praha 9, Libeň, Lihovarská

**Pronajato**

<b>Poplatky za služby</b>	125 Kč za m <sup>2</sup> / měsíčně
<b>Plocha k dispozici</b>	230 m <sup>2</sup>
<b>Sklep</b>	-
<b>Parkování</b>	3 000 CZK / ps / měsíc
<b>PENB</b>	G
<b>Referenční číslo</b>	100566



Nové kanceláře k pronájmu v 1. patře osmipatrové polyfunkční budovy, která prochází důkladnou rekonstrukcí. Dominantním prvkem objektu se v budoucnu stane přechodová lávka ve tvaru lokomotivy, jejímž autorem je sochař David Černý. Lávka odkazuje na historickou událost z roku 1895 na nádraží v Montparnassu, a zároveň poukazuje na okolní historii, která je spjatá s vynálezcem Emilem Kolbenem, jenž vybudoval jeden z významných strojírenských československých podniků – ČKD.

### Lokalita:

Snadný dosah autem i MHD, dopravní infrastruktura je v docházkové vzdálenosti okolo 4 minut – stanice metra Českomoravská (trasa b) a Vysočanská (trasa B), tramvajové zastávky Balabenka, Ocelářská, Divadlo Gong a vlakové nádraží Praha-Libeň. V okolí je také veškerá občanská vybavenost včetně obchodního centra Galerie Fénix a Galerie Harfa.

### Vybavení a služby:

- Samostatný výtah do nebytových prostor
- Centrální dálkové teplovodní vytápění a klimatizace
- Bezbariérový přístup
- Nosnost podlah 250 kg/m<sup>2</sup>
- Světlá výška 2,67 – 2,82 m
- Otevíratelná okna s exteriérovými žaluziemi
- Optický kabel s několika vlákny zaveden do patrového datového rozvaděče
- Zdvojená podlaha
- Kompletní sociální zařízení
- Odpadové hospodářství a technické zázemí v 1.PP budovy
- Elektrický vrátný, vstup do budovy zajištěn pomocí čipů

Nájemné a poplatky jsou uvedeny bez DPH. Nájemce neplatí provizi.