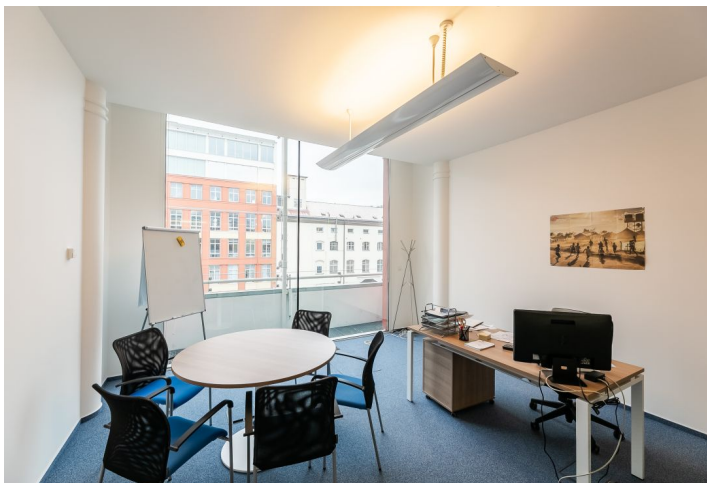




## Kancelářské prostory

Praha 8, Karlín, Křížkova

13.87 € / m<sup>2</sup> | 328 Kč / m<sup>2</sup>



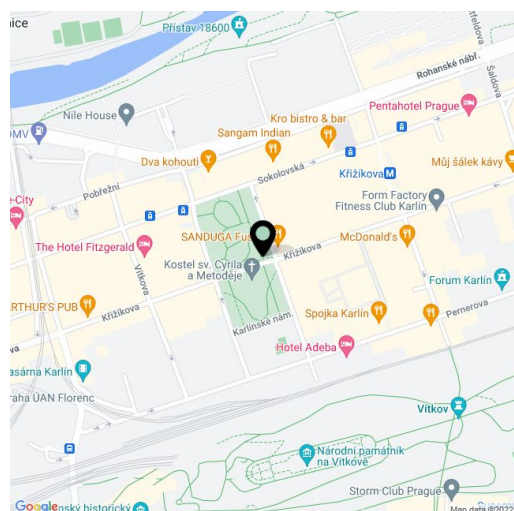


## Kancelářské prostory

Praha 8, Karlín, Křížíkova

13.87 € / m<sup>2</sup> | 328 Kč / m<sup>2</sup>

|                    |                                    |
|--------------------|------------------------------------|
| Poplatky za služby | 160 Kč za m <sup>2</sup> / měsíčně |
| Plocha k dispozici | 685 m <sup>2</sup>                 |
| Sklep              | -                                  |
| Parkování          | Ano                                |
| Referenční číslo   | 100517                             |



Podnám kancelářských prostor v 1. patře administrativní budovy, která vznikla revitalizací industriálních prostor, jejímž autorem je významný španělský architekt a urbanista katalánského původu Ricardo Bofill. Areál na konci 19. století prošel celkovou rekonstrukcí a návrh projektu vycházel z kontrastu mezi původní a dostavenou částí. Původní budova je mohutná zděná hala, nová část je průhledná a odlehčená. Budova také získala ocenění „Stavba roku 2001“.

### Lokalita:

Skvělá dopravní dostupnost autem i městskou hromadnou dopravou – v blízkosti tramvajových zastávek a stanice metra Křížíkova (trasa B). Snadné napojení na rychlostní silnici D8 a vnitřní Pražský okruh.

### Vybavení a služby:

- Reprezentativní recepce
- Ostraha 24/7
- Moderní výtahy
- Vstup na čipové karty
- Klimatizace
- Snížené podhledy se zabudovaným osvětlením
- Centrální topení
- Protipožární systém
- Parkování v podzemních garážích

Nájemné a poplatky jsou uvedeny bez DPH. Nájemce neplatí provizi.