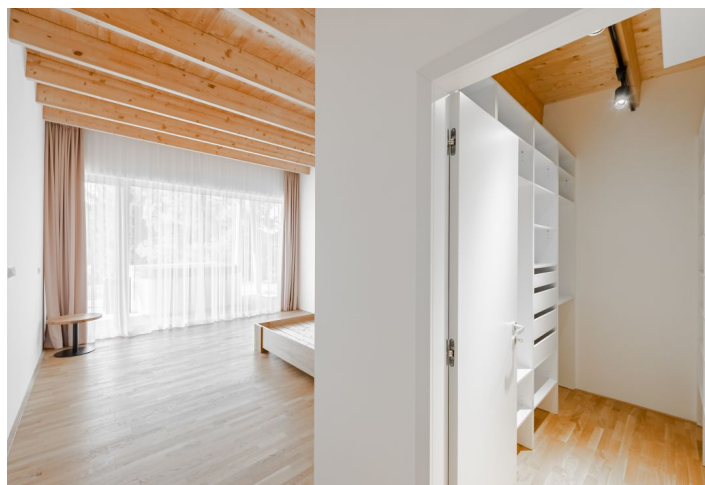
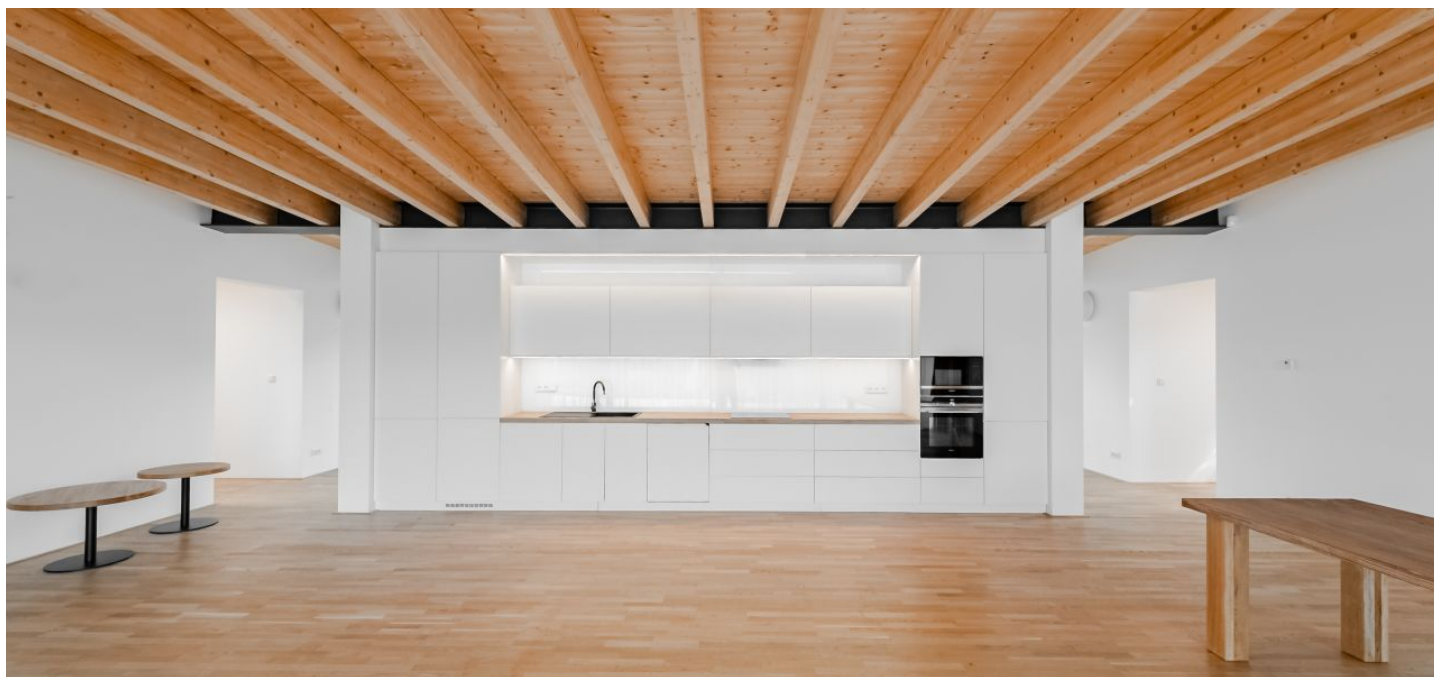




Rodinný dům 5+kk

493 m², Benešov, Mrač

72 500 Kč | 2 867 €



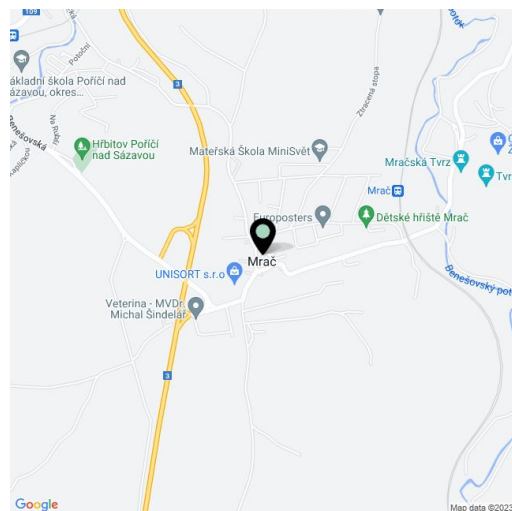


Rodinný dům 5+kk

493 m², Benešov, Mrač

72 500 Kč | 2 867 €

Celková plocha	493 m ²
Pozemek	3 039 m ²
Zastavěná plocha	394 m ²
Zahrada	2 645 m ²
Podlahová plocha	338 m ²
Terasa	155 m ²
Parkování	Parkování pro 4 auta na pozemku.
Sklep	-
Poplatky za služby	Poplatky cca 10.000 Kč/měs.
PENB	G
Referenční číslo	100514
K dispozici od	01.01.2025



Nabízíme k pronájmu nový jednopodlažní částečně zařízený rodinný dům uprostřed přírody se 2 samostatnými obytnými zónami, prostornou společenskou místností a velkou jižní terasou. Dům je obklopený rozsáhlým zatravněným pozemkem se vzrostlými stromy na okraji obce Mrač (5 km od Benešova, 45 km od Prahy) a navazuje na pole a lesy, kde se nachází několik solitérních rekreačních objektů. Obec je dostupná také autobusem a vlakem.

Srdcem domu je **centrální společenská místnost** s plně vybavenou kuchyní a posuvnými **celoplošnými okny s trojskly**. Ta umožňují obytný prostor otevřít a propojit s částečně zastřešenou **jižně orientovanou dřevěnou pobytovou terasou**, která je přístupná také ze všech ostatních pokojů. Dispoziční řešení zahrnuje 2 zrcadlově totožná křídla objektu s klidovými obytnými zónami, které tvoří vždy 2 ložnice s **šatnami**, **samostatnou koupelnou**, toaletou a úložným prostorem, se vstupy z chodby, která obě obytné části propojuje s centrálním prostorem, zádveřím a hlavním vstupem v zadní části domu.

Obytný prostor je umístěn v jednoduchém jednopodlažním kvádru zastřešeném pultovou střechou. Její dřevěná konstrukce s ocelovými nosnými prvky je v celé ploše přiznaná v podobě interiérových **trámových stropních podhledů**. Dům s podlahami v jedné úrovni je částečně zasazen do mírně svážného terénu. Příjemný pocit z bydlení uprostřed přírody podtrhuje řešení celé přední fasády a zadní vstupní části domu formou prosklených ploch. Ty nabízí maximum denního světla, **průhledy do zeleně** a **přímé vstupy do exteriéru**. Teplu domova poskytuje **krb v obývacím pokoji** a celoplošné **podlahové vytápění v dřevěných třívrstvých** nebo keramických podlahách, zajištěno tepelným čerpadlem vzduch-voda. Zdrojem vody je vlastní **studna**, odpadní vody jsou řešeny jímkou. U vjezdu na pozemek je zpevněná plocha pro **parkování 4 vozidel**. Od ní vede zahradní chodník k hlavnímu vstupu do domu přes **zastřešený ambit** v zadní části objektu. Dům je částečně zařízen nábytkem.