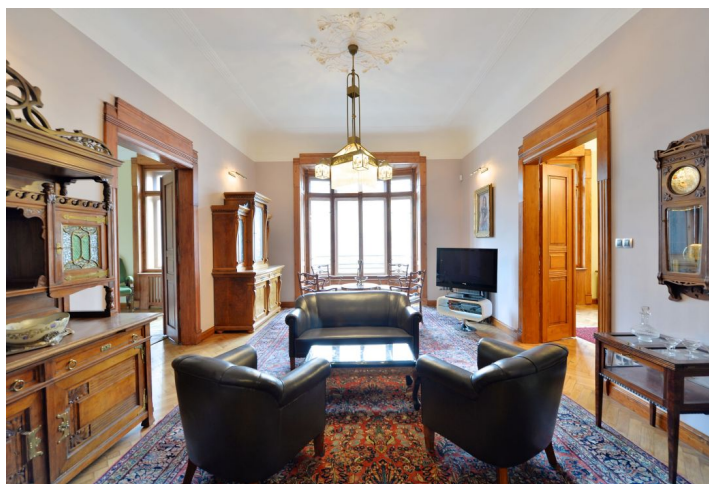




## Byt 5+1

168 m<sup>2</sup>, Praha 1, Nové Město, Václavské náměstí

Pronajato





## Byt 5+1

168 m<sup>2</sup>, Praha 1, Nové Město, Václavské náměstí

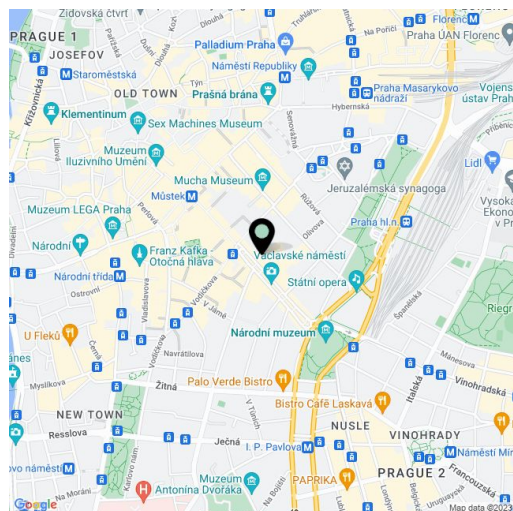
## Pronajato

|                  |                    |
|------------------|--------------------|
| Celková plocha   | 168 m <sup>2</sup> |
| Parkování        | -                  |
| Sklep            | Ano                |
| PENB             | G                  |
| Referenční číslo | 10050              |
| K dispozici od   | lhned              |

Jedinečný, stylově zařízený elegantní byt v domě z r. 1899 navrženém jako první secesní budova v Praze architektem Janem Kotěrou přímo na pěší zóně Václavského náměstí, v těsné blízkosti půvabné Františkánské zahrady. Kvalitně zrenovovaný byt s mnoha zachovanými původními prvky je situován ve třetím patře, dům byl plně zrekonstruován vč. výtahu. Tři pokoje mají přímý výhled na Václavské náměstí, další mají krásný výhled na Chrám Panny Marie Sněžné.

Interiér tvoří prostorný přijímací salon, velký obývací pokoj s arkýřem, jídelna, dvě ložnice, třetí ložnice v současné době zařízená jako pracovna, dále plně vybavená nová kuchyň, dvě koupelny s toaletou (sprchový kout / vana), toaleta pro hosty s prádelním prostorem a technická komora.

Vysoce kvalitní vybavení, původní restaurované parkety, dveře, štuková výzdoba a okna, dekorativní dlažba, bezpečnostní vstupní dveře, stylové původní lustry, dvoje historická secesní kachlová kamna, původní leptaná skla v interiérových dveřích, pračka, sušička, videotelefon, kamerový systém a alarm napojený na PCO, sklep 10 m<sup>2</sup>. Poplatky za společné domovní služby, vodu a zálohy na energie 5.000 Kč měsíčně.



\* Výměra jednotky dle občanského zákoníku.

Plocha je tvořena součtem celé plochy jednotky a ohraničená obvodovými zdmi.