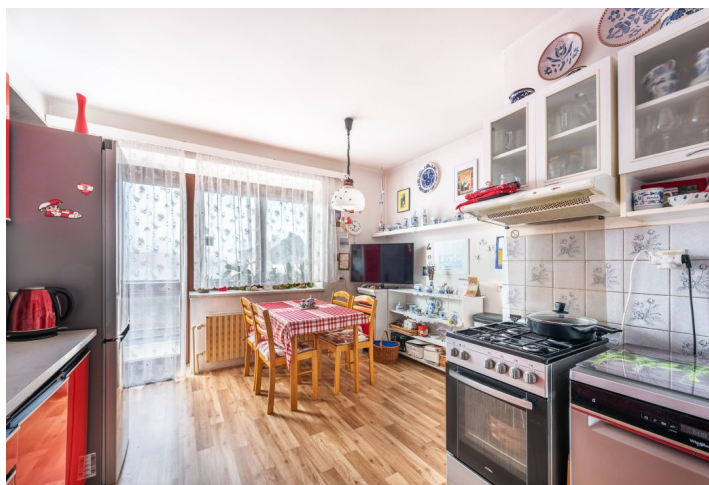




## Rodinný dům 6+1

305 m<sup>2</sup>, Brno-město, Žabovřesky, Zeleného

Prodáno





## Rodinný dům 6+1

305 m<sup>2</sup>, Brno-město, Žabovřesky, Zeleného

Prodáno

|                  |                    |
|------------------|--------------------|
| Celková plocha   | 305 m <sup>2</sup> |
| Pozemek          | 378 m <sup>2</sup> |
| Zastavěná plocha | 212 m <sup>2</sup> |
| Zahrada          | 166 m <sup>2</sup> |
| Podlahová plocha | 215 m <sup>2</sup> |
| Balkón           | 15 m <sup>2</sup>  |
| Parkování        | -                  |
| Sklep            | 25 m <sup>2</sup>  |
| Referenční číslo | 100456             |

**Vícegenerační prvorepublikový rodinný dům s jižně orientovanou udržovanou zahradou a garáží se nachází na pěkném místě v klidné jednosměrné ulici lemované vzrostlým stromořadím nedaleko Wilsonova lesa.**

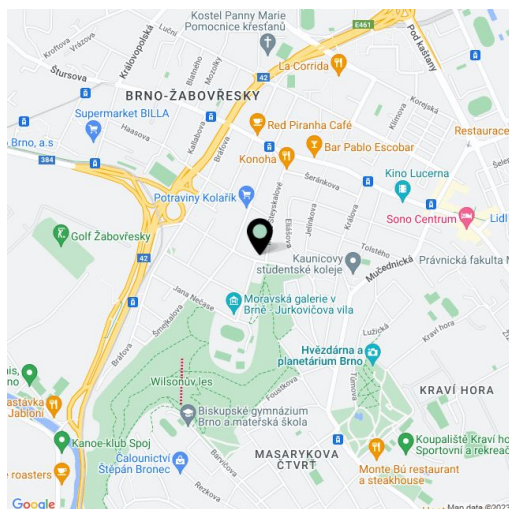
V podsklepené třípodlažní budově se nyní nacházejí **3 bytové jednotky 2+1** s velkými pokoji a **balkonem** (přístupným z kuchyně). Jednotka v 1. a 2. podlaží má výměru **75 m<sup>2</sup>**, podkrovní byt **65 m<sup>2</sup>**. V suterénu je **garáž** a **3 sklepy**, z nichž 1 je vybaven WC a přípojkou vody a 1 má **okno a vstup do zahrady**. Ze sklepů je tedy možnost vytvořit další užitnou plochu.

Dům byl vystavěn v r. 1936, průběžná údržba zaručuje **velmi dobrý stav**, interiéry vyžadují modernizaci. K vybavení patří **dřevěná eurookna**, na některých oknech venkovní **žaluzie** na dálkové ovládní, **parketová a prkenná podlaha** (dlažba v koupelně a WC), 3 plynové kotle, **klimatizace** 1 pokoje a **pěkně udržovaná zahrada** s venkovním posezením pod **markýzou**. V garáži je možné parkování 2 aut, další místo je před domem.

Oblíbená a klidná rezidenční lokalita Žabovřesky v sousedství **lesoparku** a přitom v dobré dostupnosti MHD i autem z dálnice D1. V pohodlném pěším dosahu je mateřská a základní škola, prodejna potravin, restaurace, kavárna i tramvajová zastávka, odkud trvá cesta **do středu města necelých 10 minut**.

Užitná plocha 305 m<sup>2</sup>, podlahová plocha 215 m<sup>2</sup>, balkony 15 m<sup>2</sup>, garáž 50 m<sup>2</sup>, zastavěná plocha 212 m<sup>2</sup>, zahrada 166 m<sup>2</sup>, pozemek 378 m<sup>2</sup>.

Kromě běžných prohlídek nemovitostí nabízíme také videoprohlídky v reálném čase přes WhatsApp, FaceTime, Messenger, Skype ad.

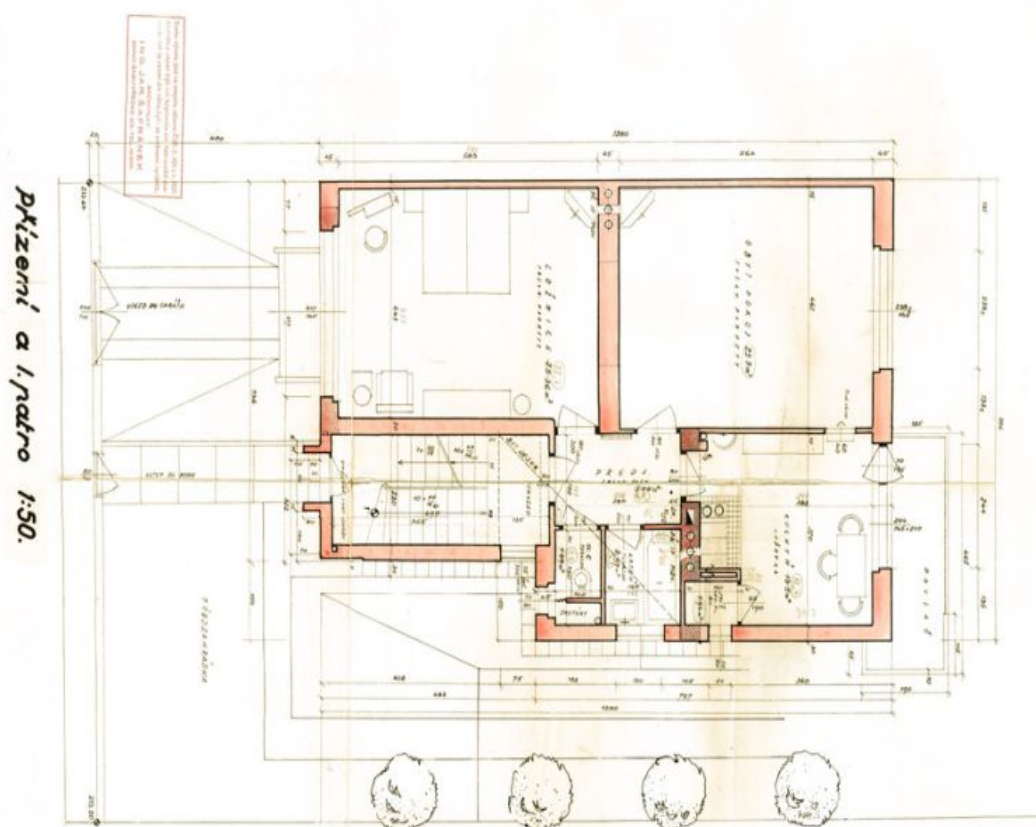




## Rodinný dům 6+1

305 m<sup>2</sup>, Brno-město, Žabovřesky, Zeleného

Prodáno

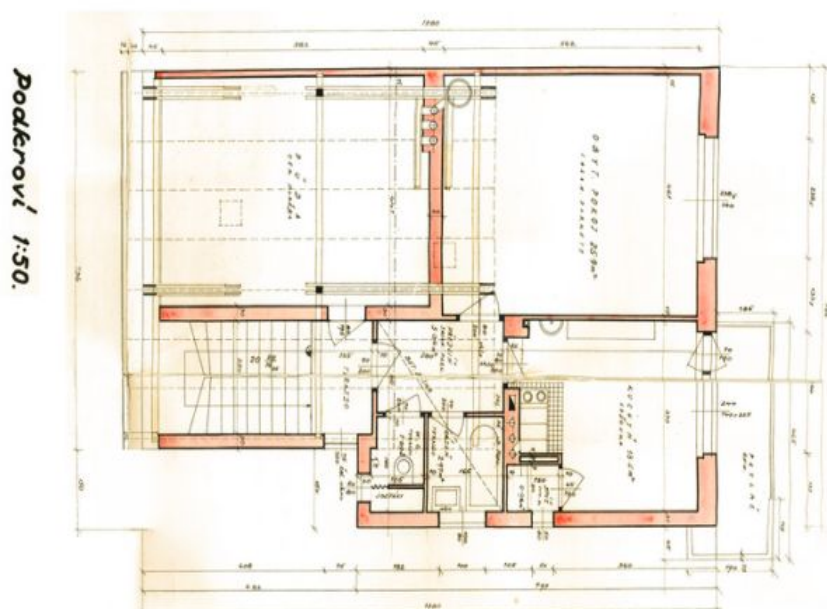




## Rodinný dům 6+1

305 m<sup>2</sup>, Brno-město, Žabovřesky, Zeleného

Prodáno



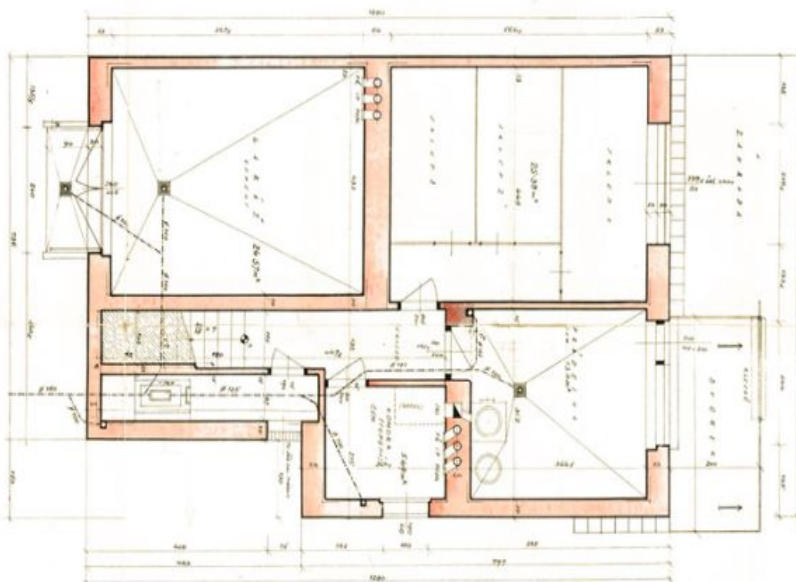


## Rodinný dům 6+1

305 m<sup>2</sup>, Brno-město, Žabovřesky, Zeleného

Prodáno

*Souterrain 1:50.*





## Rodinný dům 6+1

305 m<sup>2</sup>, Brno-město, Žabovřesky, Zeleného

Prodáno

