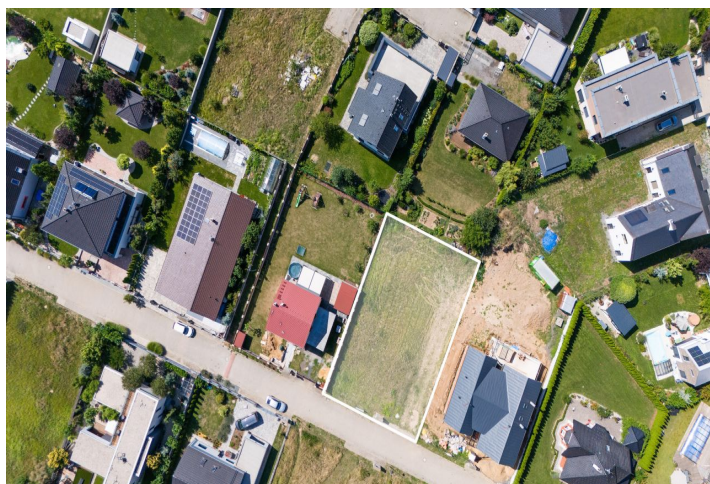




Pozemek

810 m², Praha-západ, Jesenice, Na Vrbici

11 340 000 Kč | 450 626 €





Pozemek

810 m², Praha-západ, Jesenice, Na Vrbici

11 340 000 Kč | 450 626 €

Cena za m ²	14 000 Kč
Celková plocha	810 m ²
Typ pozemku	Bydlení
Referenční číslo	100424

Rovinatý pozemek s veškerými sítěmi a možností výstavby jihozápadně orientovaného rodinného domu je součástí nové zástavby mezi obcemi Dobřejšovice a Jesenice. Místo leží uprostřed polí a luk nedaleko vyhlášeného Průhonického parku.

K pozemku pravidelného obdélníkového tvaru jsou přivedeny **inženýrské sítě**, příjezd je po osvětlené komunikaci ze zámkové dlažby. Maximální míra zastavitelnosti činí 30 %, navržená zastavěná **plocha domu a garáže je 136,7 m²**, výška domu 8,79 m. Záměr je schválen stavebním úřadem.

Klidné místo se nachází **v pohodlné vzdálenosti od všeho potřebného**. Praha je skvěle dostupná díky nedalekému nájezdu na Pražský okruh i dálnici D1. V dosahu je velké obchodní centrum, **aquapark** i školy včetně mezinárodní **Sunny Canadian International School**. Místní krajinou prochází několik **cyklostezek**, k pěším procházkám láká rozlehlý **Průhonický park**, botanická i dendrologická zahrada.

Celková plocha 810 m².

