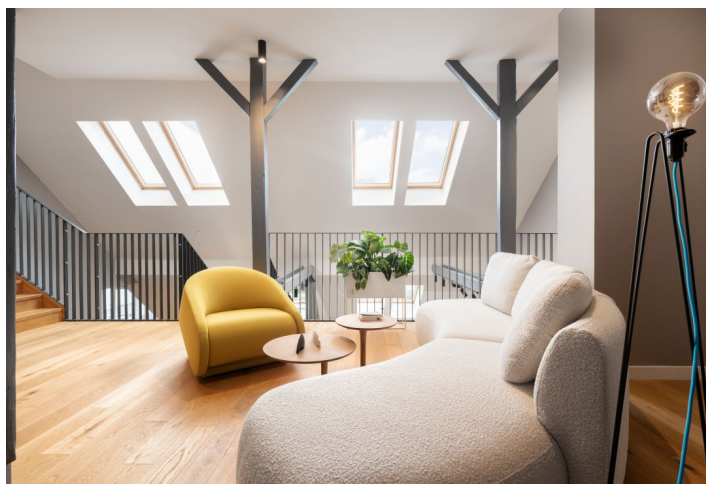




## Byt 6+kk

281.6 m<sup>2</sup>, Brno, Brno-město, třída Kpt. Jaroše

Prodáno





## Byt 6+kk

281.6 m<sup>2</sup>, Brno, Brno-město, třída Kpt. Jaroše

Prodáno

Celková plocha	333 m <sup>2</sup>
Podlahová plocha*	282 m <sup>2</sup>
Terasa	51 m <sup>2</sup>
Parkování	-
Sklep	-
PENB	C
Referenční číslo	100348

**Unikátní, téměř třísetmetrový mezonetový byt s velkou terasou v kompletně zrekonstruovaném secesním domě s výtahem. Výhledy do korun stromů, nadstandardní vybavení a dokonalé soukromí na jedné z nejatraktivnějších brněnských adres, ve čtvrti Černá Pole na třídě kpt. Jaroše, jen pár kroků od parku Lužánky a vily Tugendhat.**

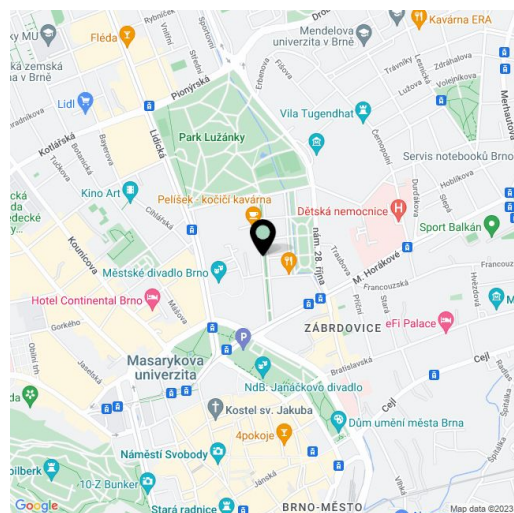
Byt se rozkládá po celém 4. a 5. podlaží. Vstupní úroveň tvoří obývací pokoj s otevřenou kuchyní a vstupem na **padesátimetrovou, západně orientovanou terasu**, dále 4 pokoje, **2 vybavené šatny**, koupelna, samostatná toaleta, spíž, technická místnost a předsíň. V horním patře je prostorná galerie a hlavní ložnice s en-suite koupelnou a šatnou.

Byt je zcela nový a je nabízen částečně zařízený. K **vyšokému standardu** patří **klimatizace**, inteligentní systém domácnosti **Somfy** (ovládání zastínění, pergoly, možnost přidávat další zařízení), **dřevěné dubové podlahy**, velkoformátová dlažba, celoplošný koberec MIROO v ložnici, dřevěná střešní okna Velux se **screenovými roletami** Renson, bezfalcové interiérové dveře, **akustické tapety**, čistící zóna u vstupu do bytu, koupelnová sanita Duravit a Hansgrohe. Součástí vybavení je pračka a sušička **Bosch**, lakovaná kuchyně na míru s elektrickým ovládním vrchních skříněk, s deskou z ohýbaného umělého kamene **Staron**, barovým ostrůvkem z **Corianu**, chladničkou Beco, **parní troubou** a myčkou **Haier**, indukční varnou deskou **AEG** a odsavačem par Sirius (s venkovním odtahem). Vytápění řeší plynový kotel Baxi. Na terase je povrch z **exotické dřeviny**, italská umělá tráva, **hliníková bioklimatická pergola** s automatickým zastíněním bočních stran, vyhříváním a zabudovaným osvětlením. Na terase je vývod vody pro závlahu a údržbu terasy, přípojka elektřiny zajišťuje **možnost umístění vířivky**.

Elegantní třída Kapitána Jaroše evokující **francouzské bulváry** je součástí prestižní čtvrti v blízkosti centra moravské metropole. Na dosah ruky je vše potřebné: mateřská a základní škola i gymnázium, restaurace, kavárny, obchody, lékařské služby, sportoviště i **Městské divadlo Brno**. Čtvrť zpřijemňuje **spousta zeleně**, snadnou dopravní dostupnost zajišťují tramvaje.

Podlahová plocha 281,6 m<sup>2</sup>, terasa 52,4 m<sup>2</sup>, sklep 22,8 m<sup>2</sup>.

Nábytek na fotografiích byl zapůjčen společností Lino Design a autorem návrhu je Ing. Josef Řehák - studio POSTROP.



\* Výměra jednotky dle občanského zákoníku.

Plocha je tvořena součtem celé plochy jednotky a ohraničená obvodovými zdmi.



## Byt 6+kk

281.6 m<sup>2</sup>, Brno, Brno-město, třída Kpt. Jaroše

Prodáno

