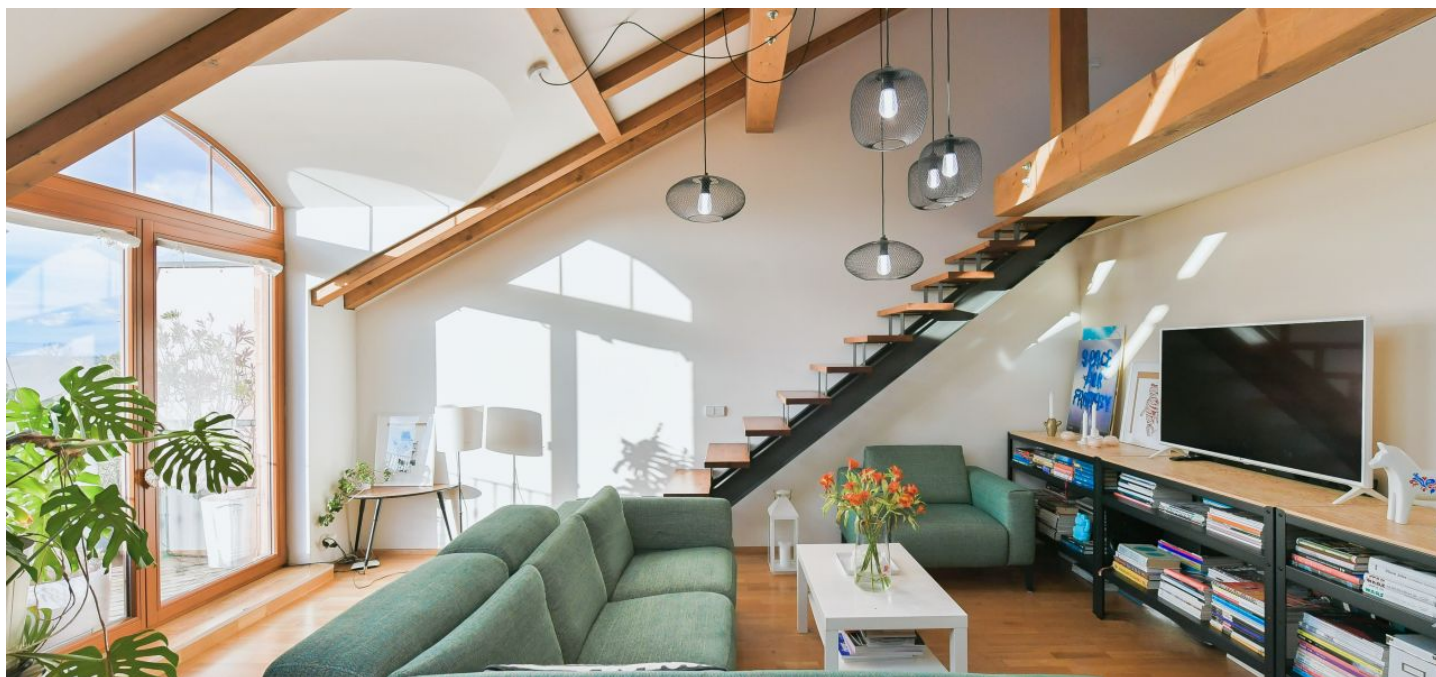




Byt 2+kk

78.21 m², Praha 4, Šeberov, K Šeberovu

Prodáno





Byt 2+kk

78.21 m², Praha 4, Šeberov, K Šeberovu

Prodáno

Celková plocha	86 m ²
Podlahová plocha*	78 m ²
Balkón	8 m ²
Parkování	Ano
Sklep	-
Poplatky za služby	2 300 Kč měsíčně
PENB	B
Referenční číslo	100329

Nevšední byt se spoustou světla a balkonem s nerušenými výhledy na přírodní památku Hrnčířské louky je součástí komorní rezidence vytvořené v historické usedlosti zasazené do místa s poklidnou venkovskou atmosférou. Čtvrť Šeberov je oblíbená právě pro svůj sousedský charakter, širokou občanskou vybavenost, dobrou dopravní dostupnost i blízkost přírody.

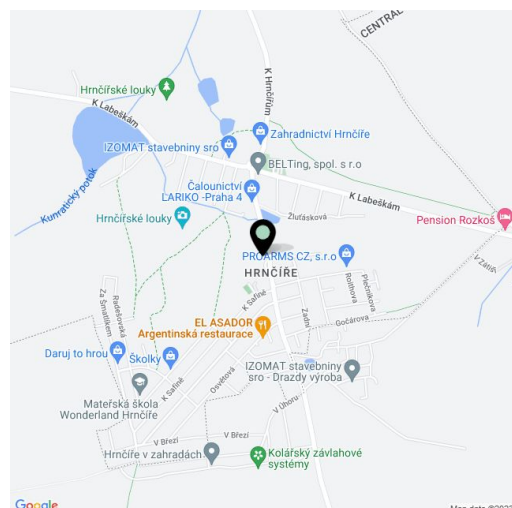
Byt umístěný ve 3. podlaží domu se skládá z otevřeného obytného prostoru s kuchyní, jídelnou a vstupem na západně orientovaný **slunný balkon s krásným výhledem**, dále 1 ložnice, koupelny, samostatné toalety a předsíně. Obývací pokoj poskytuje díky **otevření stropu do krovu** a velkému francouzskému oknu na balkon **pocit volnosti**, schodiště vede na **galerii** s pracovním a relaxačním koutem.

Rezidence byla zkolaudována v r. 2016. Ke standardu patří plovoucí **dřevěná podlaha**, v koupelně keramická dlažba, **dřevěná eurookna** a střešní okna **Velux**, vchodové dveře jsou bezpečnostní. Součástí vybavení bytu jsou také **rolety pohlcující teplo**, kuchyňská linka se spotřebiči **Electrolux** (i pračka a sušička). Kupní cena zahrnuje **venkovní parkovací stání** ve dvoře, přístup do bytu je po venkovním zastřešeném schodišti a **pavlači**.

Jedinečné místo obklopené **loukami** a **rybníky** dýchá historií, zdejší dominantu tvoří **kostel z přelomu 13. a 14. století**. Přímo u rezidence je autobusová zastávka, odkud se lze za 7 minut dostat ke stanici metra Opatov. V rychlém dosahu jsou obchody, restaurace, kavárny i čtelná **sportoviště**, pěknou krajinu protíná několik **cyklotras**. Autem je možné se snadno napojit na dálnici D1 a Pražský okruh.

Podlahová plocha 78.21 m² (z toho galerie 16 m²), balkon 7,8 m².

Kromě běžných prohlídek nemovitostí nabízíme také **videoprohlídky** v reálném čase přes WhatsApp, FaceTime, Messenger, Skype ad.



* Výměra jednotky dle občanského zákoníku.

Plocha je tvořena součtem celé plochy jednotky a ohraničená obvodovými zdmi.