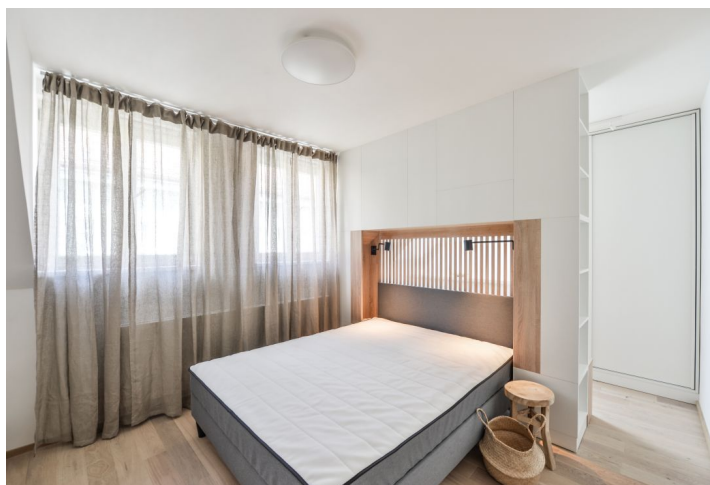




## Byt 2+kk

58 m<sup>2</sup>, Praha 7, Holešovice, Heřmanova

Pronajato





## Byt 2+kk

58 m<sup>2</sup>, Praha 7, Holešovice, Heřmanova

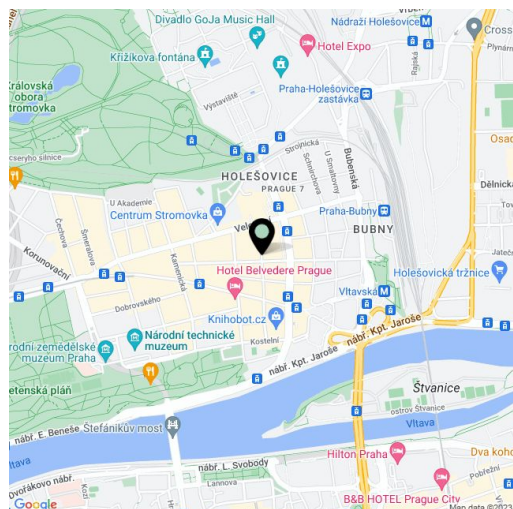
## Pronajato

Celková plocha	65 m <sup>2</sup>
Podlahová plocha*	58 m <sup>2</sup>
Terasa	7 m <sup>2</sup>
Parkování	-
Sklep	-
Poplatky za služby	Záloha na společné služby a spotřebu vody: 1600 Kč měsíčně pro 2 osoby. Plyn a elektřina se platí zvlášť.
PENB	C
Referenční číslo	100253
K dispozici od	lhned

Plně zařízený designový byt s klimatizací a jižně orientovanou terasou ve 4. patře kompletně zrekonstruované budovy s výťahem a zachovanými původními prvky. Dům se nachází v klidné ulici v pěším dosahu dvou velkých pražských parků Stromovka a Letná. V blízkém okolí je k dispozici kompletní občanská vybavenost, množství kvalitních restaurací, trendy bister a kaváren, 2 minuty od domu je zastávka tramvají s rychlým spojením do centra a ke stanicím metra Hradčanská a Vltavská. Vyhledávaná lokalita s velmi rychlou dostupností na letiště a do mezinárodních škol v Praze 6.

Interiér tvoří klimatizovaný obývací pokoj s jídelním prostorem, plně vybavenou kuchyní a přístupem na terasu s výhledem do vnitrobloku domu, dále 1 ložnice se 2 šatnami a koupelnou (sprchový kout, toaleta), úložná komora a otevřená vstupní chodba s vestavěnými úložnými prostory.

Dřevěné podlahy, dlažba, bezpečnostní vstupní dveře, francouzská okna, plynový kotel, pračka se sušičkou, myčka, TV, zahradní nábytek, sklep. K dispozici od února 2023.



\* Výměra jednotky dle občanského zákoníku.

Plocha je tvořena součtem celé plochy jednotky a ohraničená obvodovými zdmi.