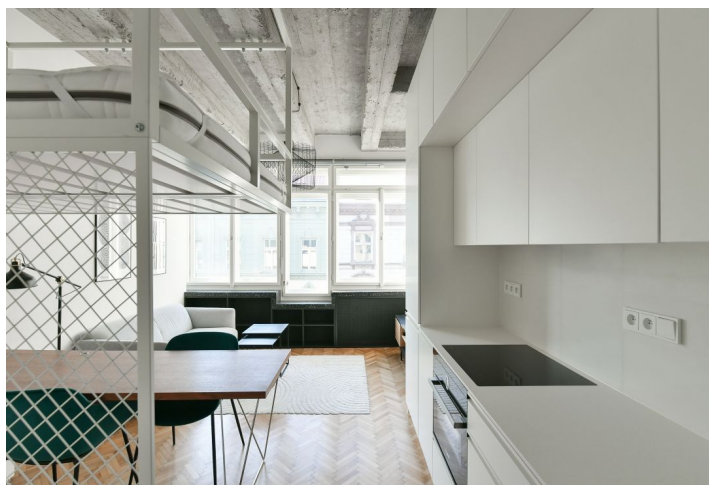
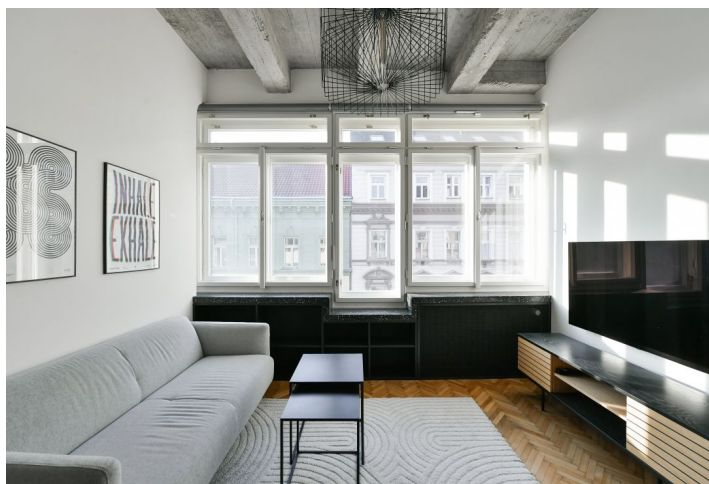


## Byt 1+kk

Pronajato

24 m<sup>2</sup>, Praha 7, Holešovice, Pplk. Sochora



## Byt 1+kk

## Pronajato

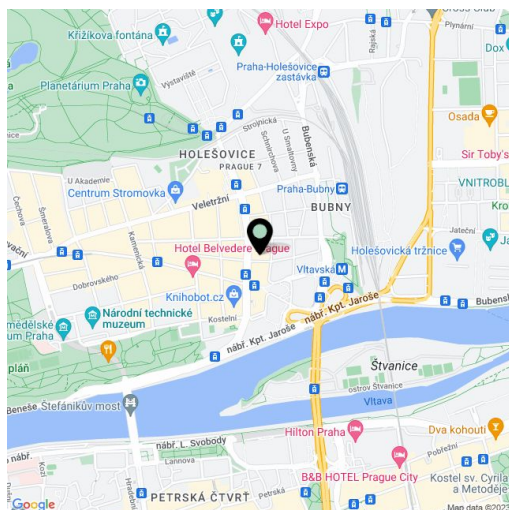
24 m<sup>2</sup>, Praha 7, Holešovice, Pplk. Sochora

Celková plocha	24 m <sup>2</sup>
Parkování	-
Sklep	-
Poplatky za služby	Záloha na společné domovní služby, vodu, vytápění, internet a spotřebu elektřiny: 5000 Kč měsíčně.
PENB	G
Referenční číslo	100249
K dispozici od	Ihned

Nabízíme k pronájmu kompletně zrekonstruovanou a zařízenou designovou garsoniéro ve 4. patře plně nově zrenovovaného funkcionalistického bytového domu s výtahem. Budova se nachází v klidné ulici v blízkosti parků Stromovka a Letenské sady, v lokalitě s velmi rychlou dostupností do centra díky blízké zastávce tramvají a stanici metra Vltavská (5 min. chůze od bytu) a plnou občanskou vybaveností a službami v blízkém okolí. Rychlá je také dostupnost letiště a do mezinárodních škol v Praze 6.

Slunný, jižně orientovaný byt tvoří obývací pokoj s plně vybavenou kuchyní a patrem na spaní, koupelna se sprchovým koutem, toaletou a bidetovou sprškou, vestavěná šatna a malá vstupní chodba.

Klimatizace, inteligentní ovládání domácnosti, vybavení na míru, původní zrenovované parkety, dlažba, bezpečnostní dveře, vestavěné úložné prostory, vnitřní rolety, pračka, sušička, myčka, indukční varná deska, kombinovaná trouba, TV, vstup do budovy na čip.



\* Výměra jednotky dle občanského zákoníku.

Plocha je tvořena součtem celé plochy jednotky a ohraničená obvodovými zdmi.