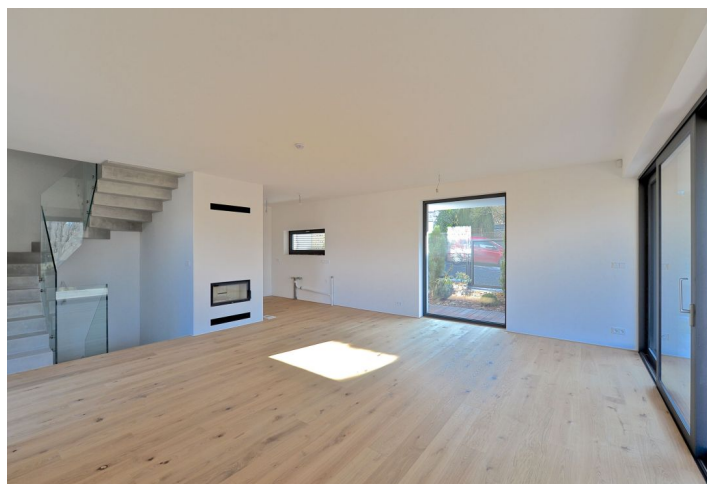
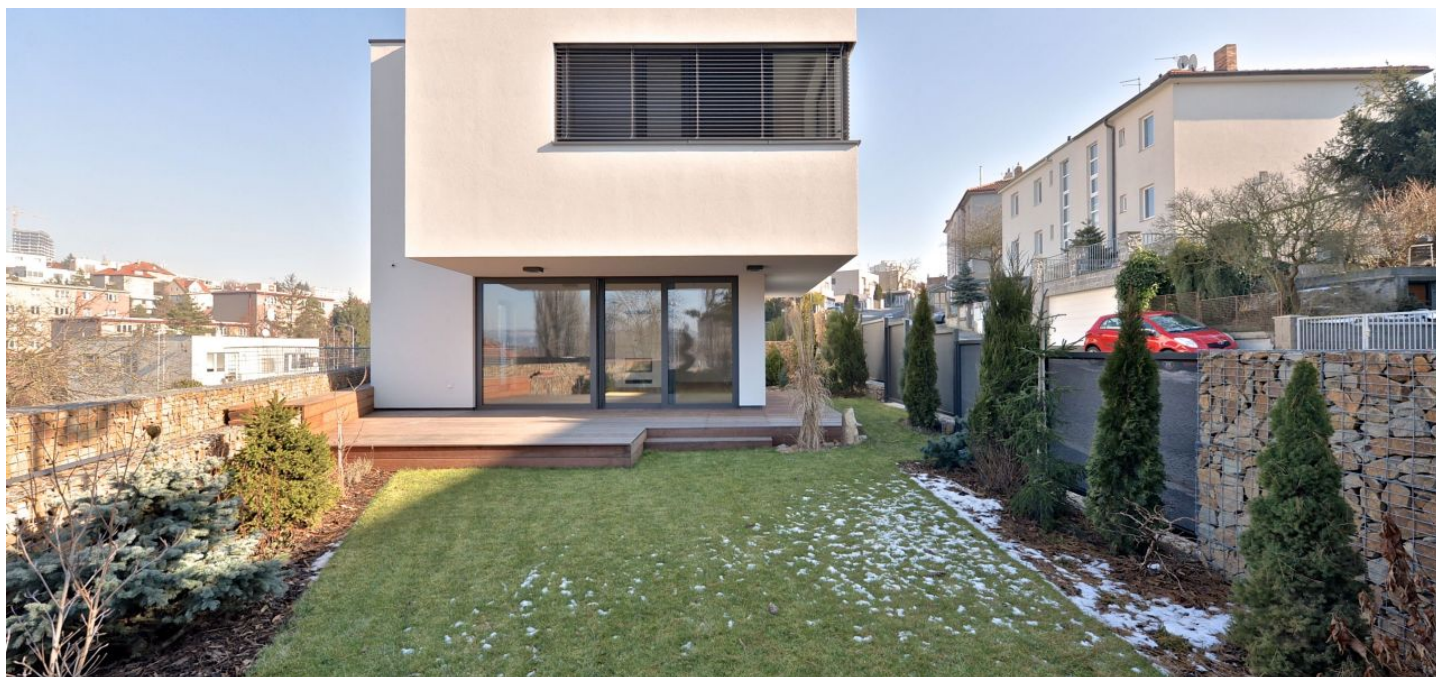




## Rodinný dům 4+kk

138 m<sup>2</sup>, Praha 4, Braník

Prodáno





## Rodinný dům 4+kk

138 m<sup>2</sup>, Praha 4, Braník

Prodáno

Pozemek	219 m <sup>2</sup>
Zastavěná plocha	100 m <sup>2</sup>
Zahrada	119 m <sup>2</sup>
Parkování	Garáž pro 2 vozy
Garáž	Ano
Sklep	Ano
PENB	A
Referenční číslo	24827

**Novostavba nízkoenergetické poloviny dvojdomu, jehož autorem je architekt Luděk Rýzner ze studia OK Plan Architects, s rekuperací, pěkným výhledem a vzhledně udržovanou zahradou. Dům se nachází v atraktivní lokalitě na rozhraní čtvrtí Podolí a Braník, pár minut chůze od zastávky autobusu MHD.**

V suterénu se nachází garáž pro dva vozy s vyhřívaným vjezdem, ze které je přímý vstup do hlavní haly domu se šatnou, koupelnou s vanou a toaletou a technickou místností. V přízemí je umístěn obývací pokoj s **krbem** a přímým vstupem na jihozápadně orientovanou terasu a zahradu, kuchyňský kout s přípravou pro kuchyňskou linku. Patro se skládá ze 3 ložnic, šatny a koupelny se sprchovým koutem a toaletou.

K vybavení patří **trojvrstvé dřevěné podlahy**, **hliníková okna** s předokenními žaluziemi na el. ovládání, betonové schodiště se stěrkou ARDEX a skleněným zábradlím, podlahové vytápění, el. kotel NILAN včetně **rekuperace vzduchu** a **tepelného čerpadla** vzduch/vzduch, kamerový systém, alarm, automatický zavlažovací systém HUNTER na zahradě.

Dům se nachází v zelené klidné lokalitě v rychlém dosahu kompletní občanské vybavenosti. V blízkosti je základní škola, nedaleko konzervatoř J. Ježka, poliklinika, plavecký bazén Podolí a volnočasové centrum Žluté lázně.

Užitná plocha 178 m<sup>2</sup>, z toho 40 m<sup>2</sup> garáž, zastavěná plocha 100 m<sup>2</sup>, zahrada 119 m<sup>2</sup>, pozemek 219 m<sup>2</sup>.

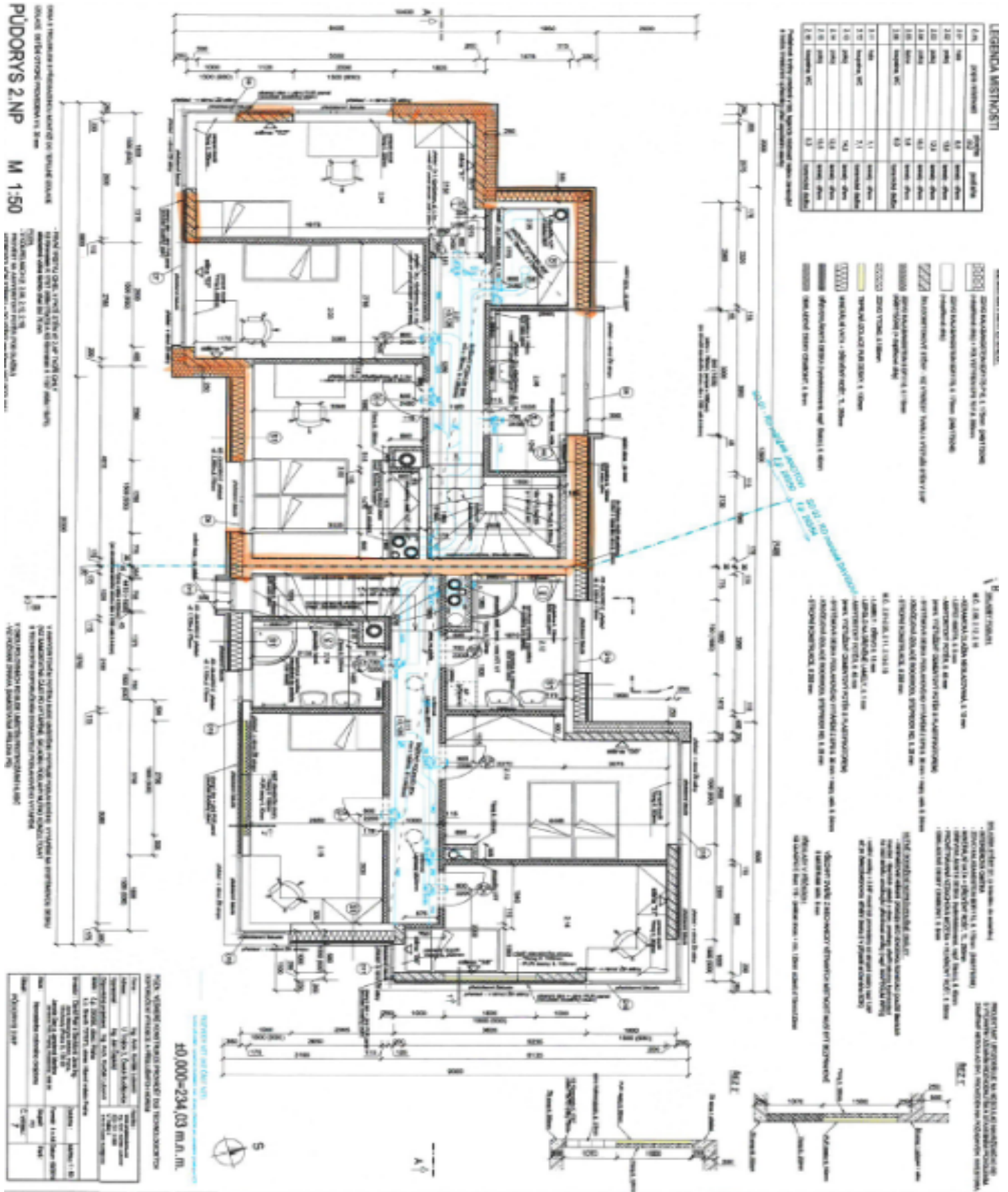




Rodinný dům 4+kk

138 m<sup>2</sup>, Praha 4, Braník

Prodáno

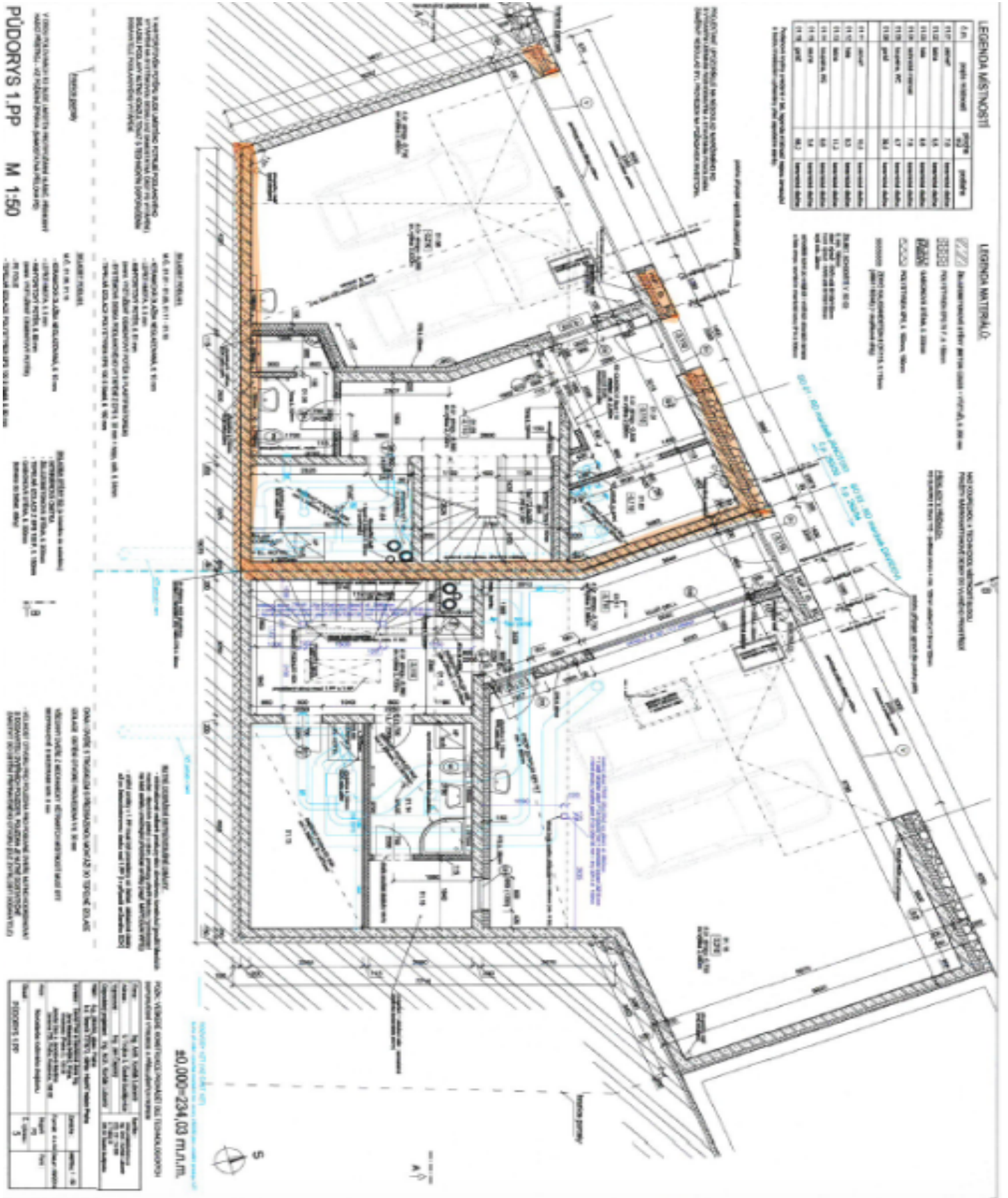




# Rodinný dům 4+kk

138 m², Praha 4, Braník

Prodáno





# Rodinný dům 4+kk

138 m<sup>2</sup>, Praha 4, Braník

Prodáno

