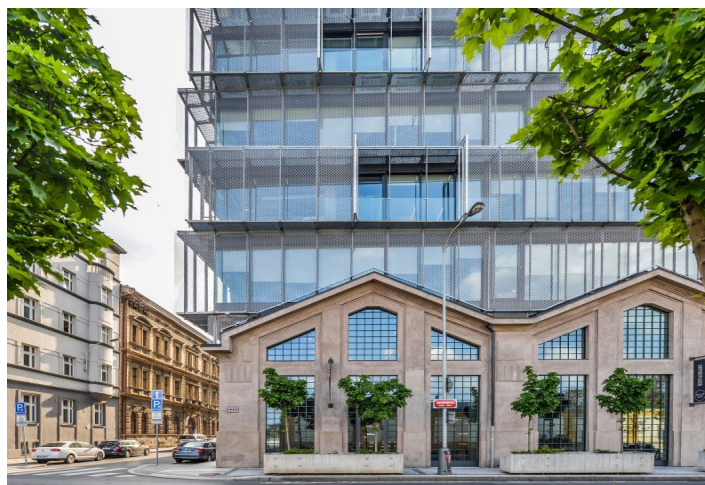
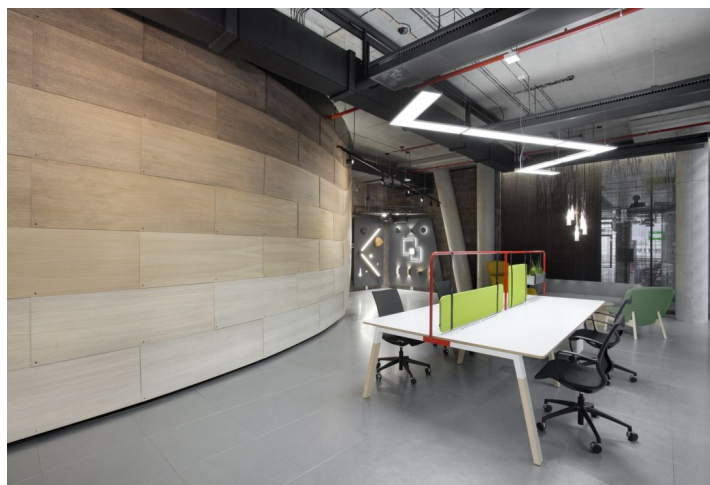
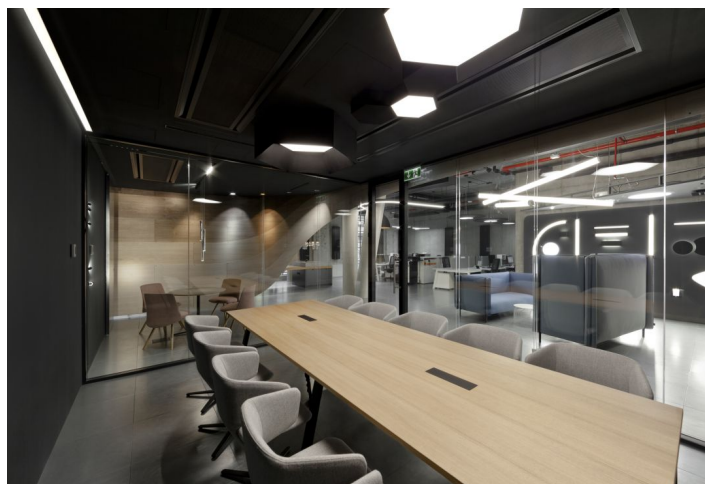
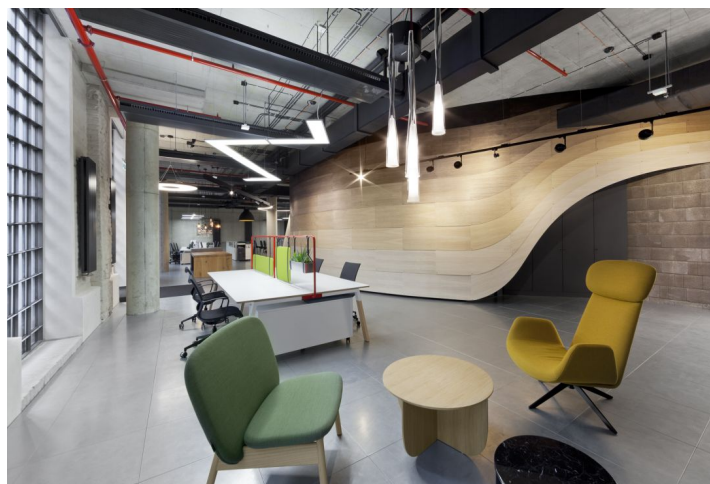
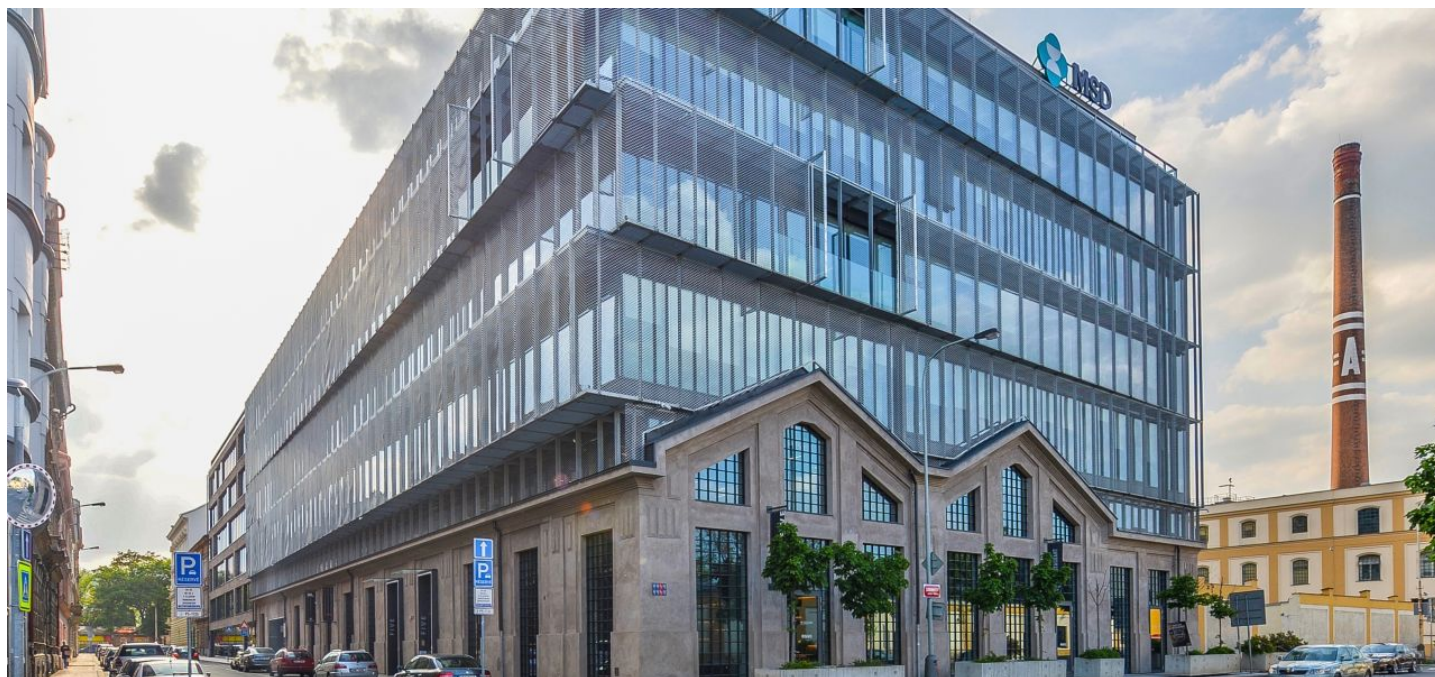


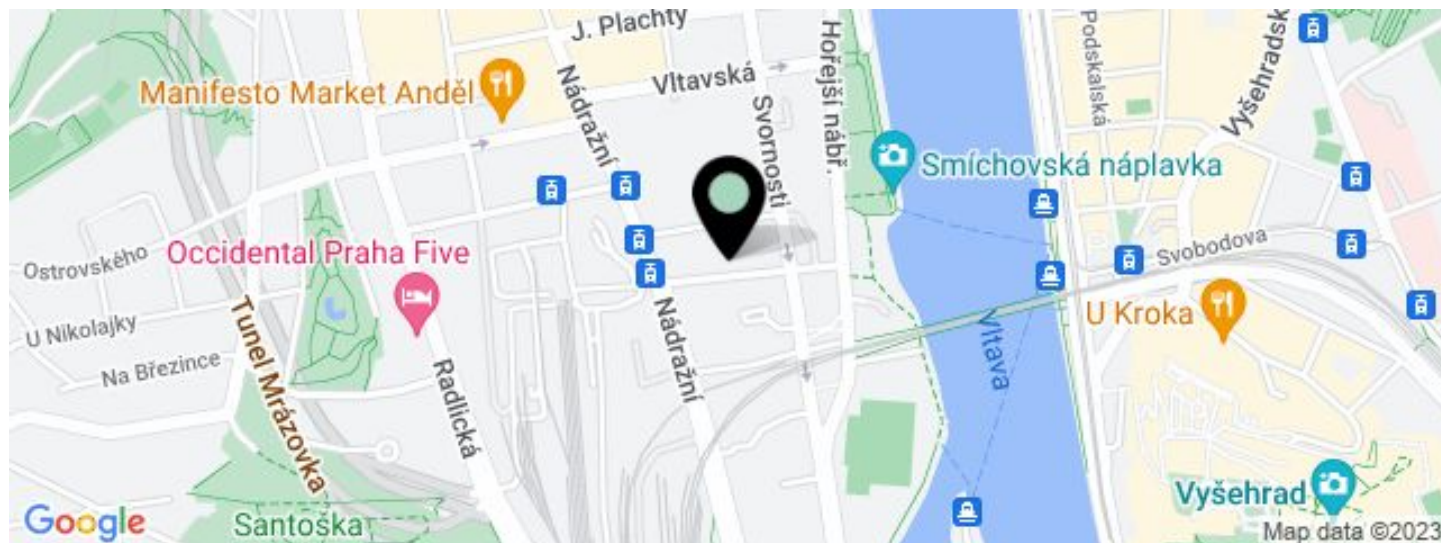


Administrativní budova

1165 m², Praha 5, Smíchov, Na Valentince

18.50 - 19.50 € / m² | 450 - 475 Kč / m²



**Administrativní budova****18.50 - 19.50 € / m² | 450 - 475 Kč / m²**1165 m², Praha 5, Smíchov, Na Valentince

JEDNOTKA	PLOCHA K DISPOZICI	SLUŽBY	PARKOVÁNÍ	MĚSÍČNÍ NÁJEMNÉ
Kanceláře, 6. patro s terasou	1165 m ²	138 Kč za m ² / měsíčně	120 EUR / ps / měsíc	18.50 - 19.50 € / m ²
Obchodní prostory s terasou	240 m ²	138 Kč za m ² / měsíčně	120 EUR / ps / měsíc	23 - 25 € / m ²



Administrativní budova

1 165 m², Praha 5, Smíchov, Na Valentince

18.50 - 19.50 € / m² | 450 - 475 Kč / m²

Poplatky za služby	138 Kč za m ² / měsíčně
Celková velikost budovy	13 379 m ²
Vlastní spotřeba nájemce	—
Parkování	Ano
Poplatky za parkování	—
Poměr parkovacích míst	—
Certifikace	—
PENB	C
Referenční číslo	21887

Moderní kancelářské prostory k pronájmu v administrativní budově, která se nachází v obchodní čtvrti Prahy 5. Objekt je umístěn přímo na břehu Vltavy, v docházkové vzdálenosti od nákupního a zábavního centra Anděl, a vyznačuje se řadou udržitelných a ekologických řešení. K prostoru náleží také privátní terasa o výměře 202 m², která nabízí příjemné venkovní zázemí pro pracovní i neformální využití.

Lokalita:

V bezprostřední blízkosti se nachází tramvajové a autobusové zastávky, stejně jako stanice metra Anděl (trasa B). Vlakové nádraží a stanice metra Smíchovské nádraží (trasa B) jsou vzdáleny přibližně 5 minut chůze. Snadné napojení na Strakonický tunel i Pražský okruh zajišťuje pohodlný přístup autem.

Vybavení a služby:

Certifikace LEED Platinum
Dvojitě podlahy vč. podlahové krabice
Sprinklery
Klimatizace a větrání přes chladicí trámy
Vytápění pomocí radiátorů
Inteligentní světelný systém, LED světla, Low-flow svítidla s automatickými čidly
Řídící denní světlo a obsazení senzory, automatické vypnutí
Centrální recepce
Moderní systém řízení budovy
5 vysokorychlostních výtahů
Přístup na čipové karty
Restaurace v budově
Soukromá zahrada s hravými prvky, zelená střecha a relaxační zóna
Terasa
Stojany na kola a sprchy
Parkování v podzemních garážích

Nájemné a poplatky jsou uvedeny bez DPH. Nájemce neplatí provizi.



Administrativní budova

18.50 - 19.50 € / m² | 450 - 475 Kč / m²

1165 m², Praha 5, Smíchov, Na Valence





Administrativní budova

1165 m², Praha 5, Smíchov, Na Valentince

18.50 - 19.50 € / m² | 450 - 475 Kč / m²

