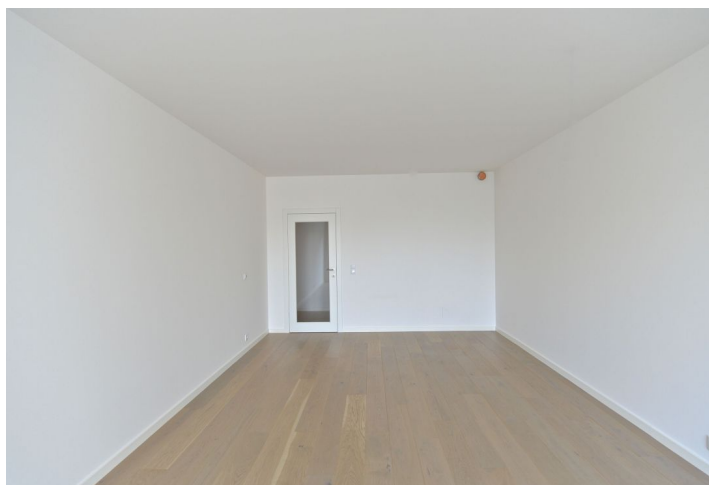




## Byt 3+kk

96 m<sup>2</sup>, Praha 4, Podolí

Prodáno



**Byt 3+kk**96 m<sup>2</sup>, Praha 4, Podolí**Prodáno**

Celková plocha	100 m <sup>2</sup>
Podlahová plocha*	96 m <sup>2</sup>
Balkón	4 m <sup>2</sup>
Parkování	Ano
Garáž	Ano
Sklep	-
PENB	G
Referenční číslo	19537

\* Výměra jednotky dle občanského zákoníku.

Plocha je tvořena součtem celé plochy jednotky a ohraničená obvodovými zdmi.

**Slunný byt se 2 balkony je situován ve 4.NP netradičně koncipovaného nově vznikajícího projektu s podzemní garáží, který se nachází kousek od Vyšehradu i vltavského nábřeží, v klidné ulici ve vyhledávané rezidenční čtvrti Prahy 4 – Podolí. Příjemné bydlení v malé, útulné rezidenci od renomovaného architektonického studia, která nabízí i další jednotky o dispozicích od 1+kk po 5+kk.**

Byt se skládá z otevřeného konceptu obývacího pokoje s kuchyní a jídelnou, dále 2 ložnic, koupelny se sprchovým koutem, samostatné toalety, šatny, technické místnosti a centrální haly, přičemž k obývacímu pokoji a hlavní ložnici patří vlastní balkony.

Všechny apartmány jsou vybaveny ve **vysokém standardu** – dřevěná podlaha z běleného dubu, velkoformátová dřevěná okna, zásuvné či bezfalcové dřevěné interiérové dveře, koupelňové zařizovací předměty **Laufen, Grohe a Hüppe**.

Projekt se nachází ve **vyhledávané rezidenční lokalitě** s plnou občanskou vybaveností a výbornou dostupností do centra díky blízkým zastávkám MHD (5 minut pěšky na zastávky tramvají a autobusů Podolská vodárna). V okolí najdeme mateřskou i základní školu, plavecký bazén a venkovní koupaliště, tenisové kurty, agility park, veslařský klub, golfové hřiště v sousedních Hodkovičkách, kavárny, restaurace či **park přímo navazující na vyšehradské zahrady**.

Pro aktuální přehled volných bytových jednotek prosím kontaktujte kancelář.

Interiér 95,74 m<sup>2</sup> + balkony 2,81 a 1,27 m<sup>2</sup>



## Byt 3+kk

96 m<sup>2</sup>, Praha 4, Podolí

Prodáno

