



## Byt 5+kk

240 m<sup>2</sup>, Praha 7, Bubeneč, Ověnecká

Prodáno



**Byt 5+kk**240 m<sup>2</sup>, Praha 7, Bubeneč, Ovenceká**Prodáno**

<b>Celková plocha</b>	280 m <sup>2</sup>
<b>Podlahová plocha*</b>	240 m <sup>2</sup>
<b>Terasa</b>	40 m <sup>2</sup>
<b>Parkování</b>	1 parkovací stání v zakladači
<b>Garáž</b>	Ano
<b>Sklep</b>	Ano
<b>PENB</b>	C
<b>Referenční číslo</b>	15915

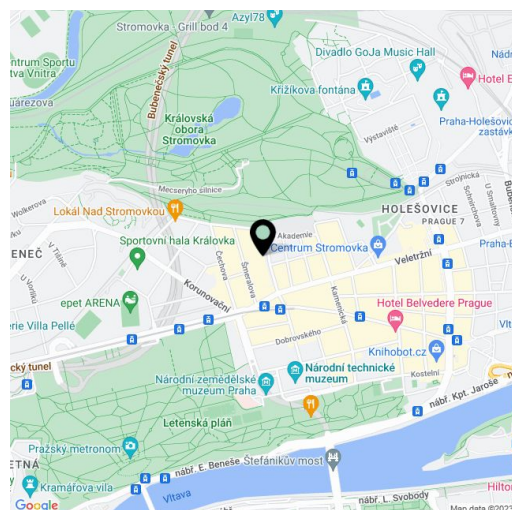
**Velkoryse řešený penthouse s velkou terasou a 2 koupelnami, v kompletně zrekonstruované moderní rezidenci OVENECKÁ No.33 nacházející se v prestižní lokalitě Prahy 7 - Letná.**

Mezonet v 5. a 6. patře nabízí ve spodní úrovni předsíň s prostorem pro vestavěné skříně, velký obývací prostor s jídelní částí a otevřenou kuchyní se spíží, hlavní ložnici s šatnou a en-suite koupelnou, další 2 ložnice se sdílenou koupelnou a samostatnou toaletu spojenou s prádelnou a komorou. Horní patro tvoří obytná galerie, kterou lze využít jako pracovnu či pokoj pro hosty, dále zimní zahrada se vstupem na terasu. Společné prostory domu po kompletní rekonstrukci (dokončení bylo v dubnu 2016), **původní architektura (exteriér / interiér) zachována, nový výtah přímo do bytu. V kupní ceně je zahrnuto 1 parkovací stání v automatickém zakladači.**

Byt je nabízen ve stavu **white walls**, tj. před dokončením finálních povrchů, jako jsou podlahy, obklady či koupelny, a umožňuje tak budoucímu majiteli dokončení interiéru dle vlastních potřeb a vkusu. Instalována je **klimatizace v celém bytě**. Za odpovídající příplatek lze dokončit byt developerem ve vysokém standardu, který bude zahrnovat dřevěné podlahy z běleného dubu, keramickou dlažbu Durstone, koupelnové zařízení Duravit, Hansgrohe a Geberit, nová okna.

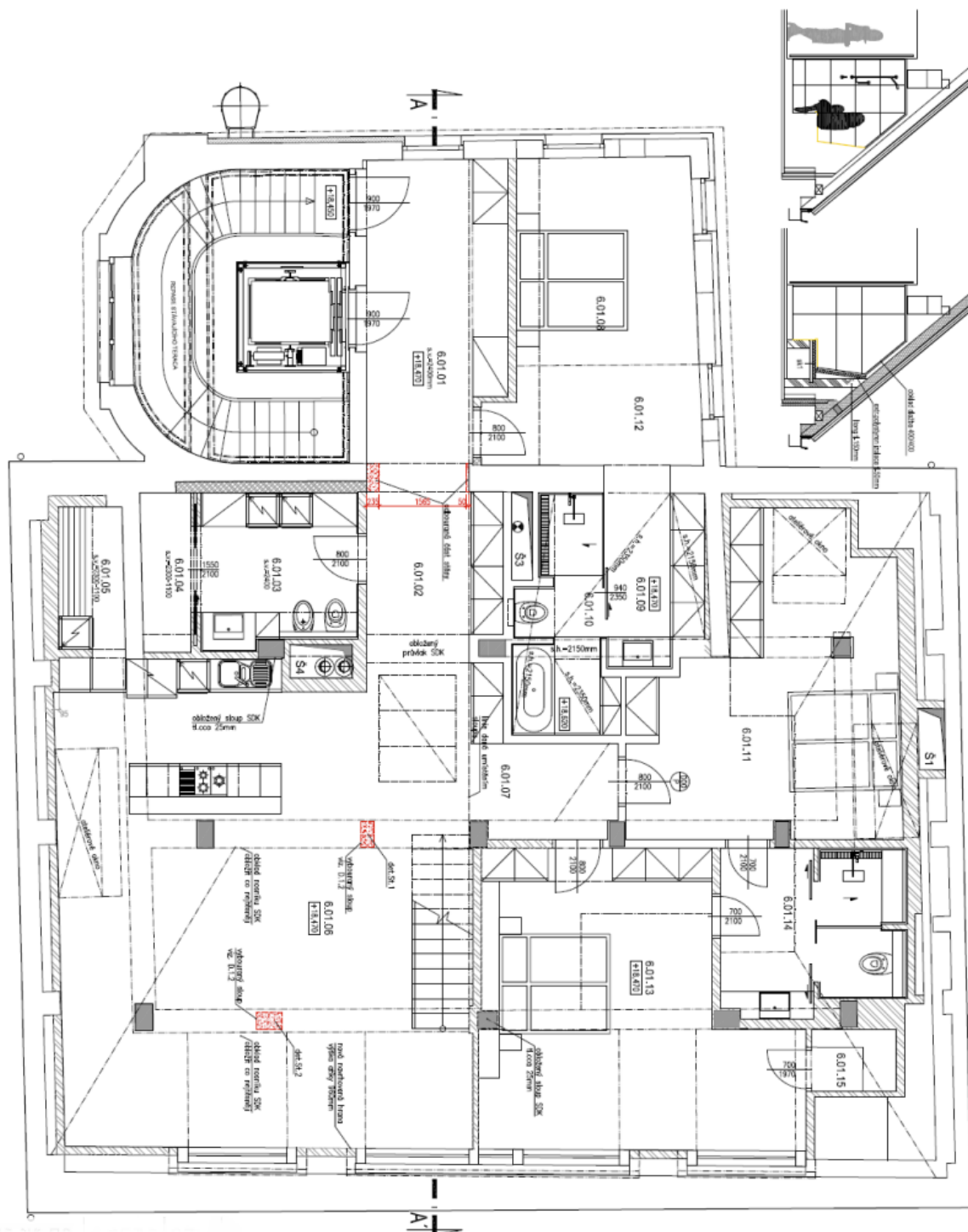
Rezidence OVENECKÁ No.33 je situována v široké ulici s typickými předzahrádkami a stromořadím, díky kterým vzniká příjemný privátní prostor před rezidencí. **Lokalita se vyznačuje skvělou dopravní dostupností;** nedaleko se nacházejí stanice metra Hradčanská a Vltavská a zastávka tramvaji Letenské náměstí je jen několik minut chůze od domu. Letná a sousední Holešovice se vyznačují bohatým kulturním životem, nachází se tu například galerie DOX, expozice současného umění Národní galerie ve Veletržním paláci, kulturní prostor La Fabrika či artové kino Oko. Na své si na Letné přijdou i příznivci zdravého životního stylu, neboť vedle Stromovky, která patří k nejrozlehlejším a nejkrásnějším pražským parkům, budou mít poblíž i malebné Letenské sady.

Interiér 240,92 m<sup>2</sup>, terasa 39,6 m<sup>2</sup>, sklep 8,01 m<sup>2</sup>.



\* Výměra jednotky dle občanského zákoníku.

Plocha je tvořena součtem celé plochy jednotky a ohraničená obvodovými zdmi.



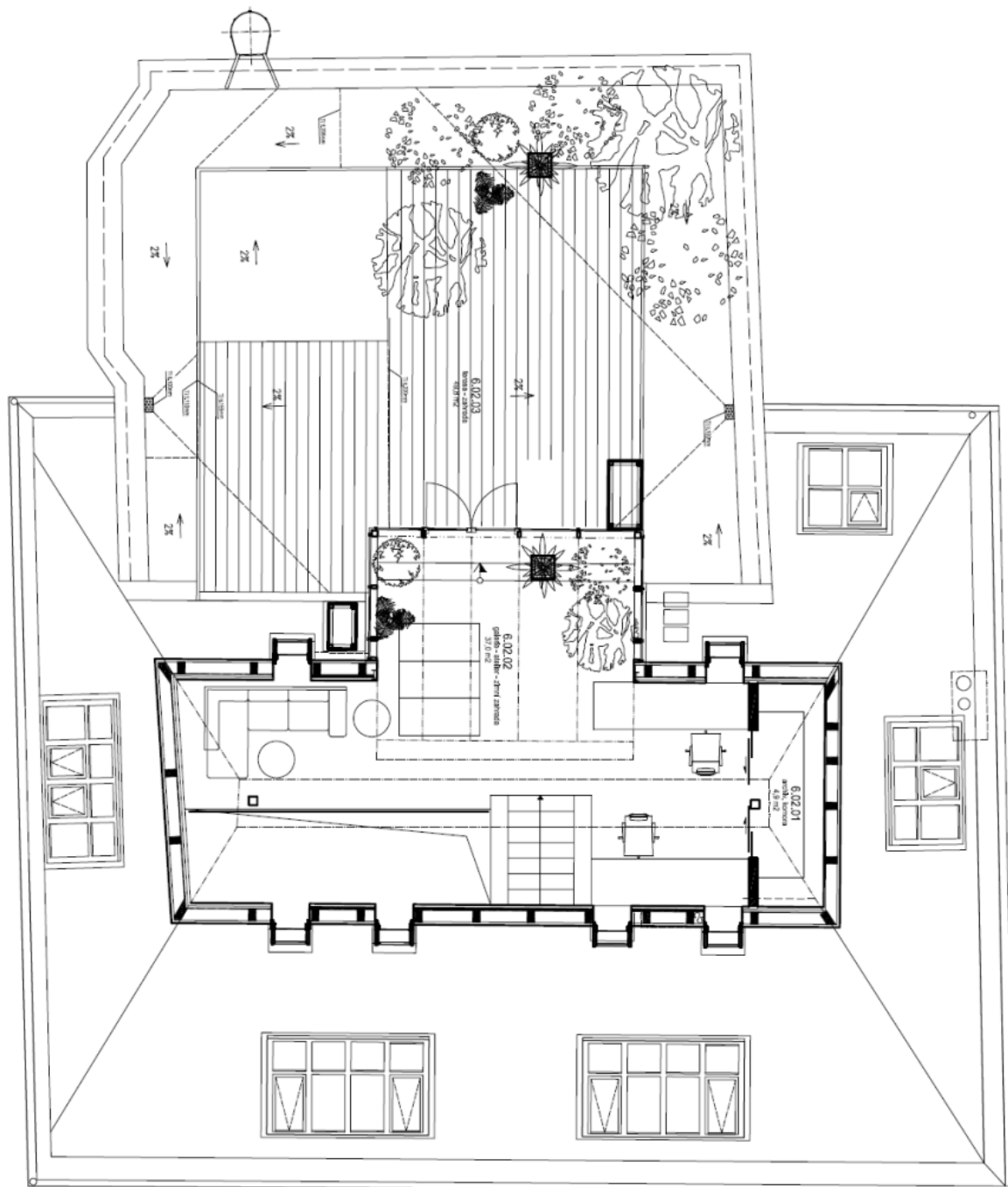
6. NADZEMNÍ PODLAŽÍ - NÁVRH 1:50



## Byt 5+kk

240 m<sup>2</sup>, Praha 7, Bubeneč, Ovenceká

Prodáno

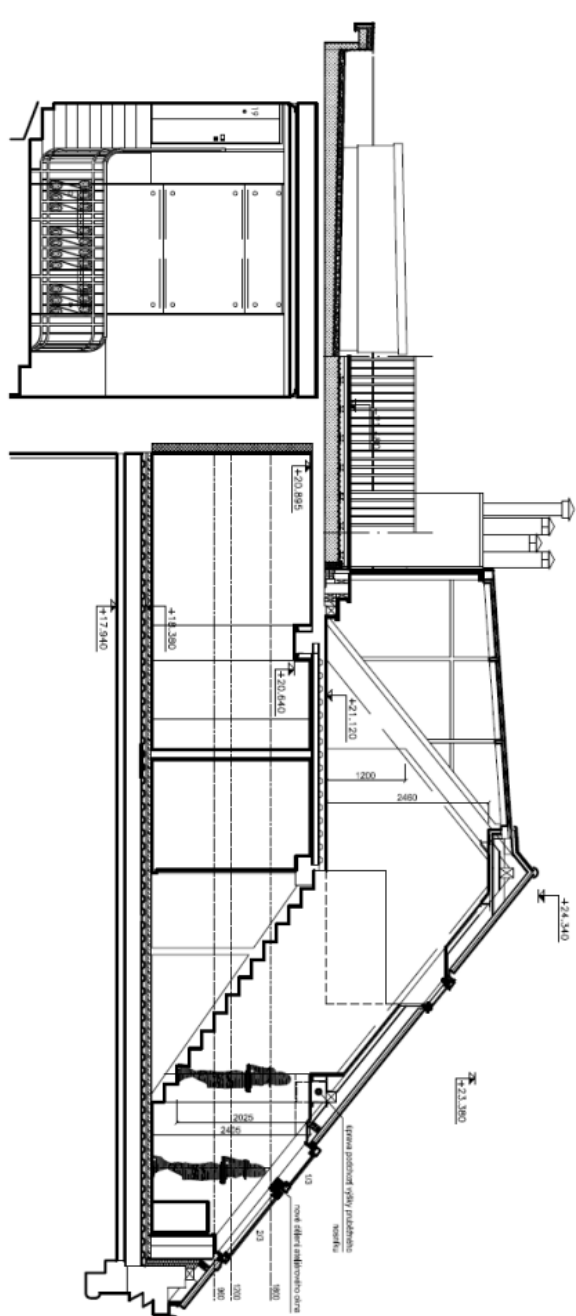




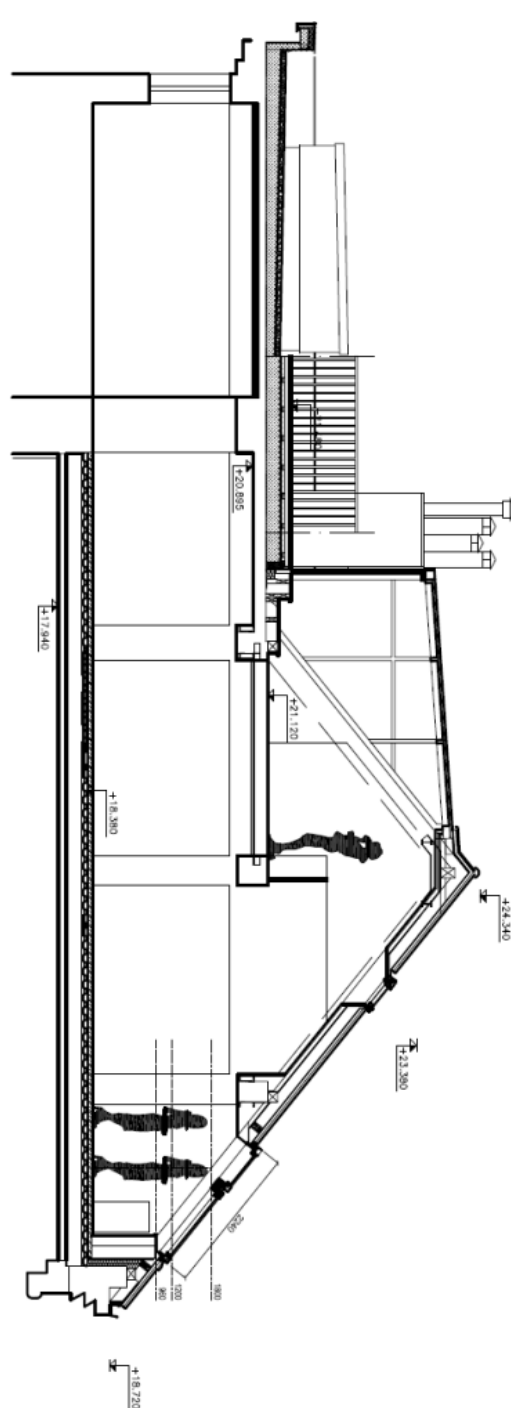
# Byt 5+kk

240 m<sup>2</sup>, Praha 7, Bubeneč, Ovenceká

Prodáno



REZ B-B



REZ A-A