



## Rodinný dům 4+kk

289 m<sup>2</sup>, Kladno, Malé Kyšice, Bezová

18 900 000 Kč | 777 938 €



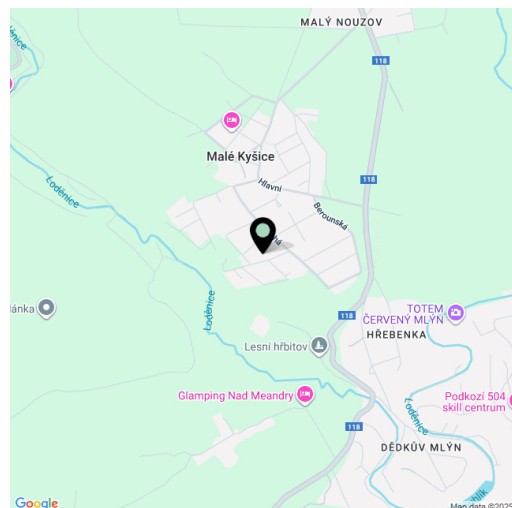


## Rodinný dům 4+kk

289 m<sup>2</sup>, Kladno, Malé Kyšice, Bezová

18 900 000 Kč | 777 938 €

Celková plocha	289 m <sup>2</sup>
Pozemek	728 m <sup>2</sup>
Zastavěná plocha	190 m <sup>2</sup>
Podlahová plocha	230 m <sup>2</sup>
Terasa	20 m <sup>2</sup>
Parkování	Garáž s nabíjecí stanicí pro elektromobil
Sklep	-
PENB	A
Referenční číslo	109234



**Nadčasový klimatizovaný rodinný dům s venkovním bazénem a velkou dvojarází stojí na rohovém pozemku v klidné neprůjezdné ulici malebné obce Malé Kyšice, obklopené krásnou přírodou v okrese Kladno asi 30 km od okraje Prahy.**

Přízemí tvoří obývací pokoj s **krbem** a vstupem na **terasu**, přilehlá kuchyně s jídelnou a přístupem do **zahrady**, pracovna, **posilovna**, prádelna, koupelna (se sprchou, WC a bidetem), technická místnost a předsíň. V patře jsou 2 ložnice (1 se šatnou) a velká koupelna (s vanou, sprchovým koutem, WC a 2 umyvadly). Obě koupelny jsou prosvětlené oknem.

Energeticky mimořádně úsporný dům byl vystavěn v r. 2011. V přízemí je dlažba s **podlahovým vytápěním**, celý dům má **klimatizaci**. Okna jsou plastová s dvojskly, interiérovými žaluziemi a **sítěmi proti hmyzu**, v hlavní ložnici jsou navíc **zatemňovací rolety**. Kuchyně s **varným ostrůvkem** je kompletně vybavena vestavnými spotřebiči a **americkou chladničkou**. Vytápění řeší tepelné čerpadlo propojené se **solárními panely** (oboje instalováno před 1 rokem), **bazén s protiproudem** je také **vyhříván** tepelným čerpadlem. **Prostorná garáž** je vybavena **nabíjecí stanicí** pro elektromobil, **automaticky zavlažovanou zatravněnou zahradu** se solitérními stromy a keři lemuje zděná zídka a živý plot, čímž je zaručeno **příjemné soukromí**. Terasa stíněná **pergolou** je orientovaná na severozápad, zahrada s bazénem na jihozápad. Celou nemovitost střeží zabezpečovací a kamerový systém.

V místě funguje mateřská škola, prodejna potravin nebo restaurace. Poklidnou obec žijící **bohatým komunitním životem** obklopuje **nádherná zvlněná zalesněná krajina**, snadné spojení s nedalekým Berounem nebo Kladnem zajišťuje autobus, pro cesty do Prahy ke stanicím metra Zličín a Nemocnice Motol lze využívat příměstské autobusové spoje z blízké Unhošti. Autem se dá snadno napojit na dálnici D5 nebo D6.

Celková plocha 288,52 m<sup>2</sup> (z toho terasa 20 m<sup>2</sup>, garáž 38,8 m<sup>2</sup>), zastavěná plocha 190 m<sup>2</sup>, zahrada 538 m<sup>2</sup>, pozemek 728 m<sup>2</sup>.



## Rodinný dům 4+kk

289 m², Kladno, Malé Kyšice, Bezová

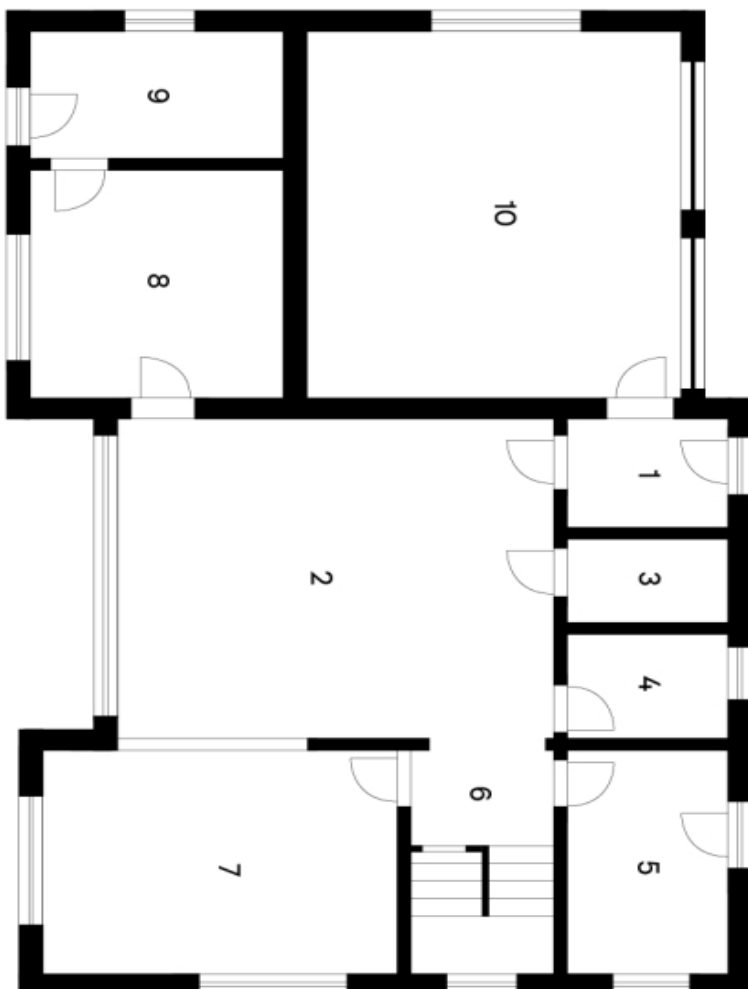
18 900 000 Kč | 777 938 €

Bezová

Rodinný dům 4+kk

1. NP

- 1 Zádveří
- 2 Obývací pokoj
- 3 Tech. místnost
- 4 Koupelna + WC
- 5 Pracovna
- 6 Hala
- 7 Kuchyně
- 8 Fitness
- 9 Sklad
- 10 Garáž





## Rodinný dům 4+kk

289 m<sup>2</sup>, Kladno, Malé Kyšice, Bezová

18 900 000 Kč | 777 938 €

Bezová

Rodinný dům 4+kk

2. NP

- 1 Hala
- 2 Pokoj
- 3 Koupelna + WC
- 4 Pokoj

