



Kancelářské prostory

Praha 1, Nové Město, Hybernská

40.00 € / m² | 974 Kč / m²





Kancelářské prostory

Praha 1, Nové Město, Hyberská

40.00 € / m² | 974 Kč / m²

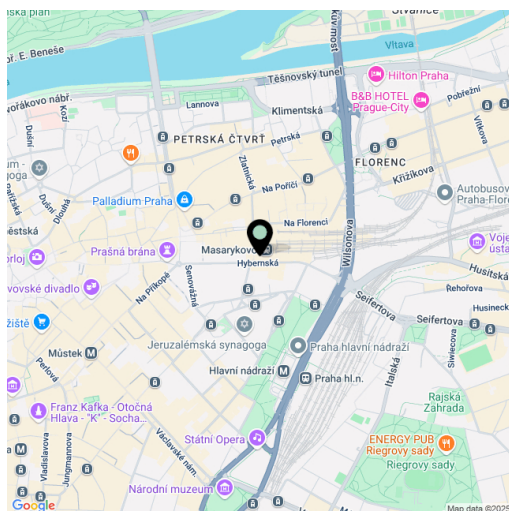
Poplatky za služby	150 Kč za m ² / měsíčně
Plocha k dispozici	349 m ²
Sklep	-
Terasa	323 m ²
Parkování	-
PENB	B
Referenční číslo	108987

Kancelářské prostory k pronájmu v 6. patře výjimečné administrativní budovy v bezprostřední blízkosti Masarykova nádraží - lokality, která prochází proměnou v moderní městské centrum. Budova nabídne celkem 5 500 m² butikových kanceláří a obchodních prostor v nadčasovém designu. Podlaží je možné flexibilně rozdělit až na tři samostatné jednotky nebo využít jako jeden celek. Většina pater disponuje vlastními soukromými terasami, k dispozici je navíc i komunitní terasa přístupná všem nájemcům. Lobby, kavárna a vložené mezipatro s coworkingovými prostory jsou vzájemně propojeny, což podporuje přirozenou prostupnost budovy a vytváří otevřené a inspirativní prostředí pro práci i setkávání.

Lokalita:

V bezprostřední blízkosti se nachází nejen Masarykovo nádraží, ale také stanice metra Náměstí Republiky (trasa B) a několik tramvajových linek. Hlavní nádraží je dostupné během několika minut pěší chůze. Okolí budovy nabízí bohatou občanskou vybavenost – obchody, restaurace, kavárny i kulturní instituce.

Nájemné a poplatky jsou uvedeny bez DPH. Nájemce neplatí provizi.

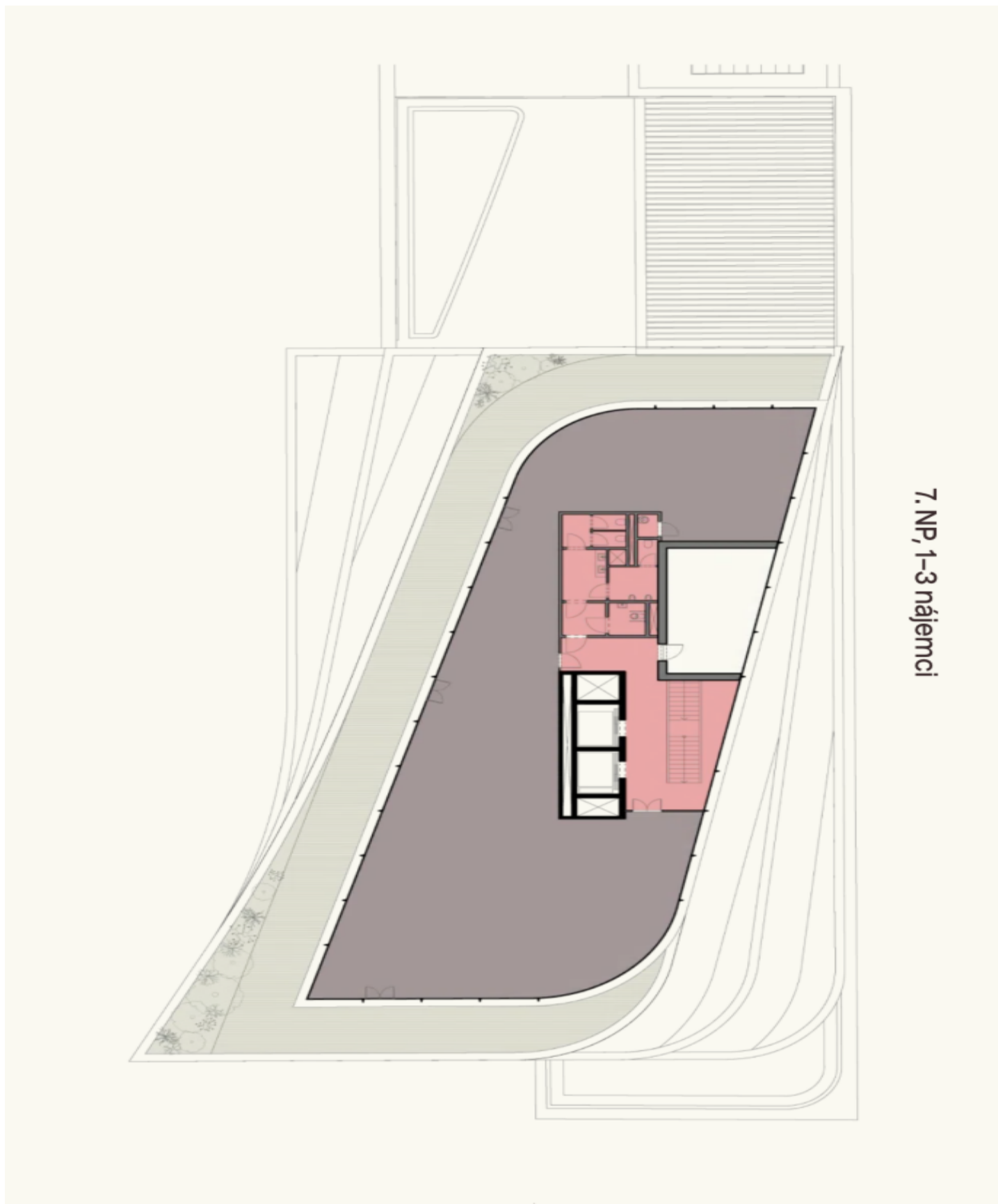




Kancelářské prostory

Praha 1, Nové Město, Hybernská

40.00 € / m² | 974 Kč / m²



7. NP, 1-3 nájemci