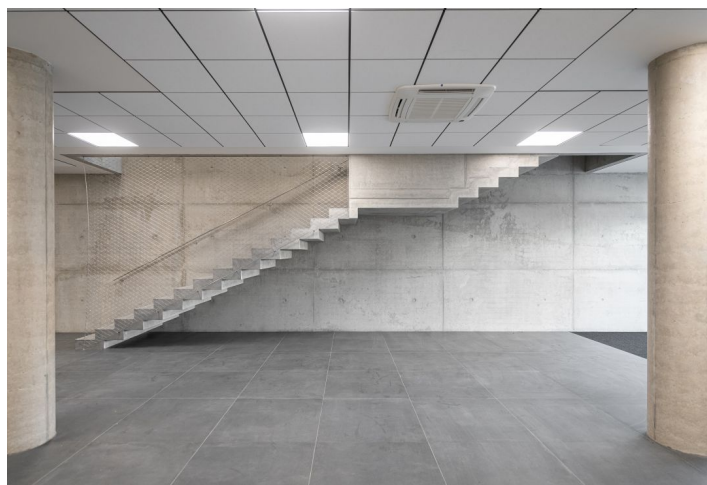




Administrativní budova

Brno-město, Štýřice, Polní

Pronajato





Administrativní budova

Brno-město, Štýřice, Polní

Pronajato

Vlastní spotřeba nájemce	—
Parkování	Ano
Poplatky za parkování	—
Poměr parkovacích míst	—
Certifikace	—
PENB	Není vyžadován
Referenční číslo	105899

Nebytové prostory k pronájmu v novém obchodním centru v ulici Polní. Budova je vybavena bezpečnostním systémem, klimatizací a vzduchotechnikou. Každá obchodní jednotka má samostatné měření spotřeby elektřiny, vody a tepla, vlastní sociální zázemí a přístup k výtahu. Prostory jsou vhodné pro retail, kanceláře nebo zdravotnické centrum.

Kanceláře jsou v uspořádání shell and core s možností úprav podle požadavků nájemce. Je možné pronajmout pouze jedno patro obchodní jednotky. Budova nabízí 23 parkovacích míst v podzemí a další parkování pro návštěvníky před budovou. Prostory lze flexibilně dělit podle potřeb nájemce.

Lokalita:

Dobře dostupná lokalita s výborným napojením na hlavní silniční tahy, městský okruh a dálnici. V blízkosti budovy jsou zastávky městské hromadné dopravy.

Nájemné a služby jsou uvedeny bez DPH. Nájemce neplatí provizi.



Administrativní budova

Brno-město, Štýřice, Polní

Pronajato

1.NP Polní - OC



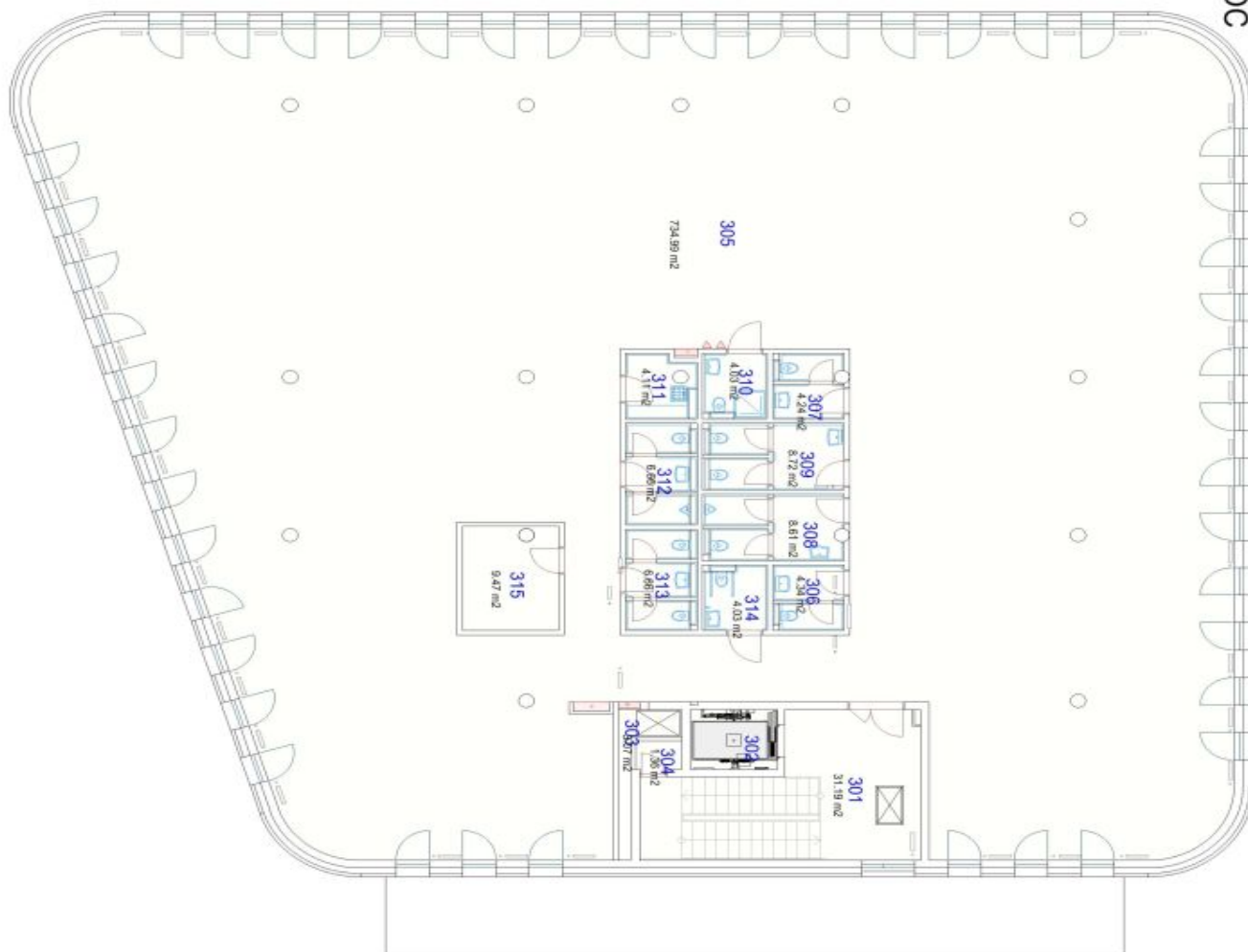


2.NP Polní - OC





3.NP Polní - OC





Administrativní budova

Brno-město, Štýřice, Polní

Pronajato

1.PP Polní - OC

