



House Five-bedroom (6+1)

Sold

566 m², Prague 5, Stodůlky, V Borovičkách





House Five-bedroom (6+1)

Sold

566 m², Prague 5, Stodůlky, V Borovičkách

Total area	566 m²
Plot	1 089 m²
Foot print	170 m²
Garden	919 m²
Floor area	524 m²
Balcony	14 m²
Terrace	28 m²
Parking	3 garage parking spaces + 2 parking spaces on the plot
Cellar	Yes
PENB	G
Reference number	25546

This family house with 3 housing units and a landscaped garden with mature trees and a water well is situated in a quiet part of Stodulky next to the Košíře Motol Nature Park. There are 3 parking spaces, a swimming pool, and a Finnish sauna. Ideal housing for both individuals and families with children.

In the basement, there is a living room, a bathroom with a toilet, the utility equipment of the house, a cellar, and a separate garage for 3 cars. On the plot, it is possible to park another 2 cars with the option of constructing a carport.

On the ground floor, where there is also the main entrance to the house, there is an entrance hall, a laundry room, a bathroom, a guest toilet, a bedroom, and a living room with a kitchen and access to the terrace. There is also a **swimming pool and a Finnish sauna**. In 2016, a new pool engine room and a saltwater preparation plant were built for the even greater comfort of the villa's residents. The layout of this floor is 2-bedroom.

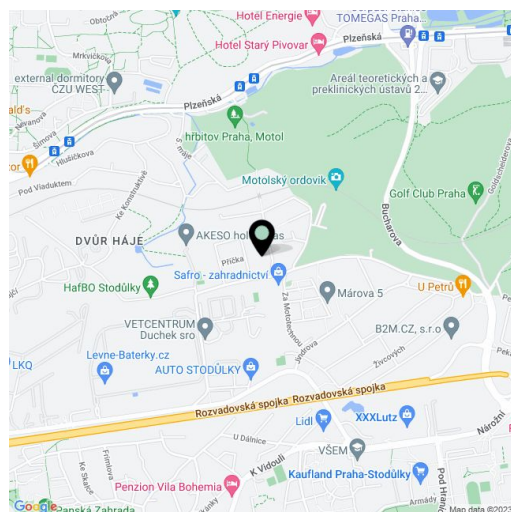
On the 1st floor, there is also a **2-bedroom apartment** consisting of 2 bedrooms, a living room with built-in wardrobes, a hall with access to a south-facing terrace, and a west-facing balcony.

The 2nd floor is designed as an attic with airy ceilings and bright interiors. The **2-bedroom** layout consists of a hall, a bathroom, a guest toilet, and a terrace.

The facilities include **oak paneling and wooden laminate parquet floors, white plastic windows and Velux wooden windows**. The house is heated by a **Junkers** gas boiler; the bathrooms have **electric mats**. The chimney was recently re-lined. The house was completely renovated in 2011.

A calm location that offers many opportunities for walks and other sports activities. Nearby, there is a **golf center and tennis courts, the Motol outdoor swimming pool, and the Kosire Motol Nature Park**. There are also good civic amenities, including several large supermarkets, a hospital, kindergartens, and many elementary schools. About 100 meters from the house there is a bus stop, which is connected to the A and B lines of the metro (the Nemocnice Motol metro station can be reached in 7 minutes, the Nové Butovice metro station in 10 minutes), the ride to the city center takes half an hour. The proximity of the Rozvadov motorway makes traveling by car very easy.

Useable area about 524 m², terrace 28.49 m², balcony 6.95 m², built-up area 170 m², garden 919 m², plot 1,089 m².

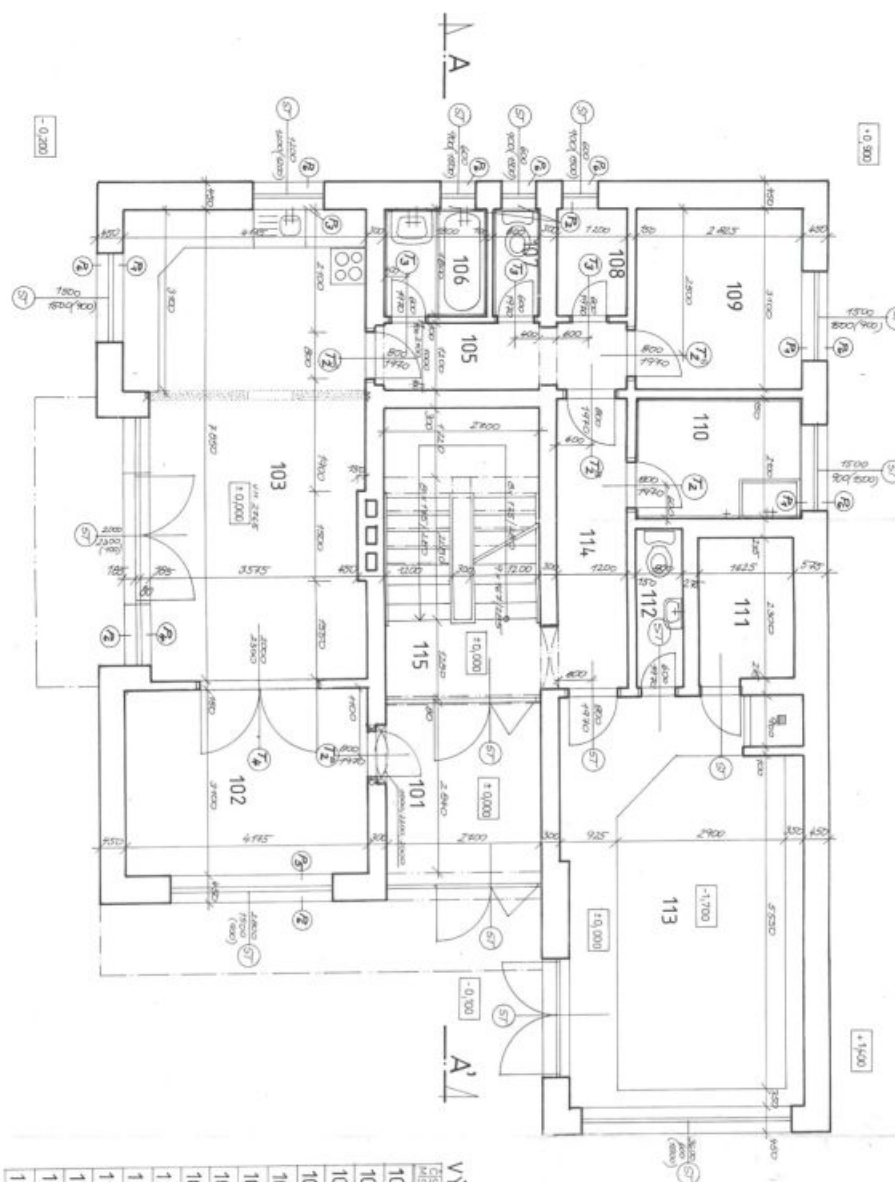




House Five-bedroom (6+1)

566 m², Prague 5, Stodůlky, V Borovičkách

Sold



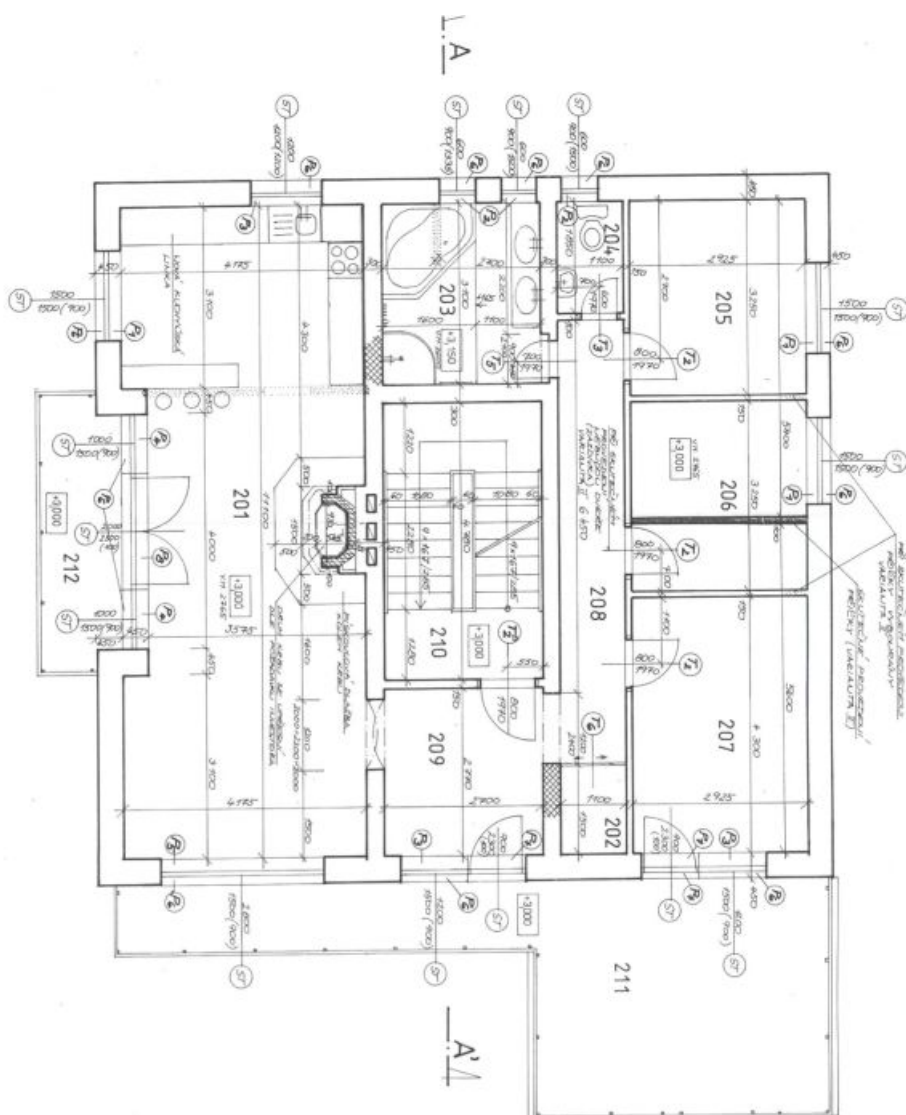
VÝPIS MÍSTNOSTÍ				
ČÍSLO MÍSTNOSTI	DRUH MÍSTNOSTI	POČET M²	PODLAŽÍ	POKRYTÍ
101	VSTUP	6,17	1. F	PODLAŽÍ
102	PRACOVNA	12,09	1. F	PODLAŽÍ
103	OBÝVAČNÍ PROSTOR s KUCHYNÍ A KUCHYNÍ	30,14	1. F	PODLAŽÍ
104	KUCHYŇ	14,48	1. F	PODLAŽÍ
105	KUCHYŇ	14,48	1. F	PODLAŽÍ
106	KUCHYŇ	14,48	1. F	PODLAŽÍ
107	WC	1,44	1. F	PODLAŽÍ
108	BATHNA	2,16	1. F	PODLAŽÍ
109	LOŽNICE	16,16	1. F	PODLAŽÍ
110	PRACOVNA	16,16	1. F	PODLAŽÍ
111	SÁLNA	3,36	1. F	PODLAŽÍ
112	WC	2,16	1. F	PODLAŽÍ
113	BATHNA	2,16	1. F	PODLAŽÍ
114	CITČKA	6,17	1. F	PODLAŽÍ
115	SALONKOVÉ	12,23	1. F	PODLAŽÍ



House Five-bedroom (6+1)

566 m², Prague 5, Stodůlky, V Borovičkách

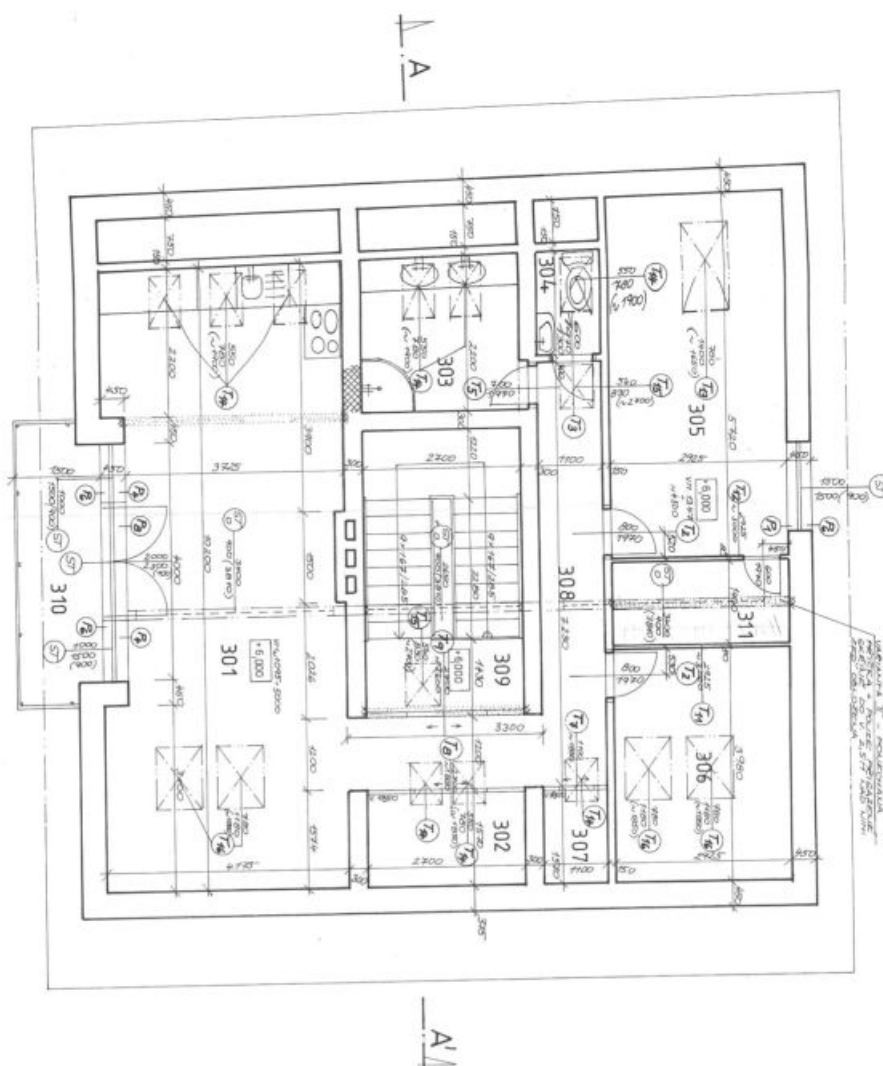
Sold



VÝPIS MÍSTNOSTÍ

ČÍSLO MÍST	DEJIN MÍSTNOSTI	POCET M ²	POCET M ²	STĚNA A STŘEŠNÍ	PODMĚNA
201	OBÝVACÍ, KUCHA, JEDNA KLOUBOVNÍ KUCHA	42,89	42,89	STĚNA, STŘEŠNÍ VÝMĚNA, VÝMĚNA VÝMĚNA, VÝMĚNA	STĚNA, STŘEŠNÍ VÝMĚNA, VÝMĚNA VÝMĚNA, VÝMĚNA
202	KUCHA	11,65	11,65	STĚNA, STŘEŠNÍ VÝMĚNA, VÝMĚNA	STĚNA, STŘEŠNÍ VÝMĚNA, VÝMĚNA
203	KLOUBOVNÍ KUCHA	8,87	8,87	STĚNA, STŘEŠNÍ VÝMĚNA, VÝMĚNA	STĚNA, STŘEŠNÍ VÝMĚNA, VÝMĚNA
204	KUCHA	2,04	2,04	STĚNA, STŘEŠNÍ VÝMĚNA, VÝMĚNA	STĚNA, STŘEŠNÍ VÝMĚNA, VÝMĚNA
205	KUCHA	9,51	9,51	STĚNA, STŘEŠNÍ VÝMĚNA, VÝMĚNA	STĚNA, STŘEŠNÍ VÝMĚNA, VÝMĚNA
206	KUCHA	9,51	9,51	STĚNA, STŘEŠNÍ VÝMĚNA, VÝMĚNA	STĚNA, STŘEŠNÍ VÝMĚNA, VÝMĚNA
207	KUCHA	42,89	42,89	STĚNA, STŘEŠNÍ VÝMĚNA, VÝMĚNA	STĚNA, STŘEŠNÍ VÝMĚNA, VÝMĚNA
208	KUCHA	8,42	8,42	STĚNA, STŘEŠNÍ VÝMĚNA, VÝMĚNA	STĚNA, STŘEŠNÍ VÝMĚNA, VÝMĚNA
209	KUCHA	8,42	8,42	STĚNA, STŘEŠNÍ VÝMĚNA, VÝMĚNA	STĚNA, STŘEŠNÍ VÝMĚNA, VÝMĚNA
210	KUCHA	42,89	42,89	STĚNA, STŘEŠNÍ VÝMĚNA, VÝMĚNA	STĚNA, STŘEŠNÍ VÝMĚNA, VÝMĚNA
211	KUCHA	29,49	29,49	STĚNA, STŘEŠNÍ VÝMĚNA, VÝMĚNA	STĚNA, STŘEŠNÍ VÝMĚNA, VÝMĚNA
212	KUCHA	6,95	6,95	STĚNA, STŘEŠNÍ VÝMĚNA, VÝMĚNA	STĚNA, STŘEŠNÍ VÝMĚNA, VÝMĚNA

Sold



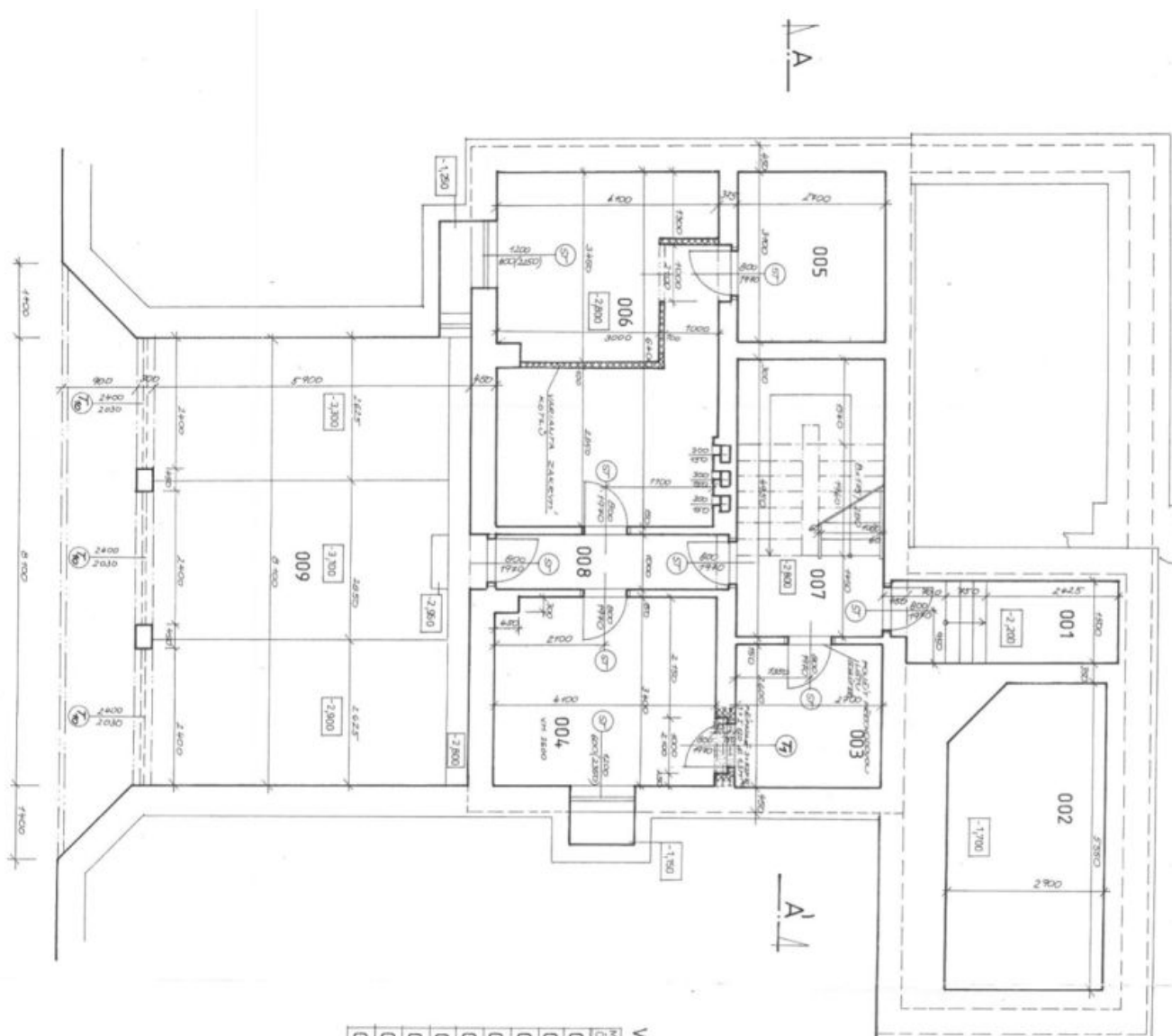
VÝPIS MÍSTNOSTI					
ČÍSLO MÍSTNOSTI	DŘEVNÍ MÍSTNOSTI	PLACNA a ²	POLANÍ	ÚPRAVA STĚN A STŘEŠÍ	PODLAŽNÍ
301	DRVENÝ PRÁZEK S KOLÉNKOVÝMI KOLÁNKY	10,36	DRVENÝ PRÁZEK KOLÉNKOVÝMI KOLÁNKY KOLÉNKOVÝMI KOLÁNKY	DRVENÝ PRÁZEK KOLÉNKOVÝMI KOLÁNKY KOLÉNKOVÝMI KOLÁNKY	V POKLADNĚ PRÁZEK KOLÉNKOVÝMI KOLÁNKY KOLÉNKOVÝMI KOLÁNKY
302	DRVENÁ	4,24	—	—	DRVENÁ PRÁZEK KOLÉNKOVÝMI KOLÁNKY
303	KOLÉNKOVÁ	5,94	DRVENÝ PRÁZEK KOLÉNKOVÝMI KOLÁNKY	DRVENÝ PRÁZEK KOLÉNKOVÝMI KOLÁNKY	DRVENÝ PRÁZEK KOLÉNKOVÝMI KOLÁNKY
304	WC	4,13	DRVENÝ PRÁZEK KOLÉNKOVÝMI KOLÁNKY	—	DRVENÝ PRÁZEK KOLÉNKOVÝMI KOLÁNKY
305	KOLÉNKOVÁ	46,25	DRVENÝ PRÁZEK KOLÉNKOVÝMI KOLÁNKY	DRVENÝ PRÁZEK KOLÉNKOVÝMI KOLÁNKY	DRVENÝ PRÁZEK KOLÉNKOVÝMI KOLÁNKY
306	KOLÉNKOVÁ	14,64	—	—	DRVENÝ PRÁZEK KOLÉNKOVÝMI KOLÁNKY
307	DRVENÁ	1,53	—	—	DRVENÝ PRÁZEK KOLÉNKOVÝMI KOLÁNKY
308	DRVENÁ	4,44	—	—	DRVENÝ PRÁZEK KOLÉNKOVÝMI KOLÁNKY
309	DRVENÝ PRÁZEK	40,22	DRVENÝ PRÁZEK KOLÉNKOVÝMI KOLÁNKY	DRVENÝ PRÁZEK KOLÉNKOVÝMI KOLÁNKY	DRVENÝ PRÁZEK KOLÉNKOVÝMI KOLÁNKY
310	BALIKOVÁ	5,95	DRVENÝ PRÁZEK KOLÉNKOVÝMI KOLÁNKY	DRVENÝ PRÁZEK KOLÉNKOVÝMI KOLÁNKY	DRVENÝ PRÁZEK KOLÉNKOVÝMI KOLÁNKY
311	DRVENÁ	4,10	DRVENÝ PRÁZEK KOLÉNKOVÝMI KOLÁNKY	DRVENÝ PRÁZEK KOLÉNKOVÝMI KOLÁNKY	DRVENÝ PRÁZEK KOLÉNKOVÝMI KOLÁNKY



House Five-bedroom (6+1)

566 m², Prague 5, Stodůlky, V Borovičkách

Sold



VÝPIS MÍSTNOSTÍ

ČÍSLO	DRUH	POČET	PODLAŽÍ	POUŽITÍ
001	TECHNICKÉ MÍSTNOSTI	5,81	1. O.	STYLÁČI
002	KUCHA	1,02	1. O.	STYLÁČI
003	PRACOVNA	1,02	1. O.	STYLÁČI
004	PRACOVNA	1,02	1. O.	STYLÁČI
005	KUCHA	1,02	1. O.	STYLÁČI
006	KOTELNA	1,02	1. O.	STYLÁČI
007	SCHODISTE	1,02	1. O.	STYLÁČI
008	CHODBA	1,02	1. O.	STYLÁČI
009	GRABE	1,02	1. O.	STYLÁČI