



Apartment One-bedroom (2+kk)

€ 695 472 | CZK 16 896 500

72 m², Prague 1, Staré Město, Bilkova



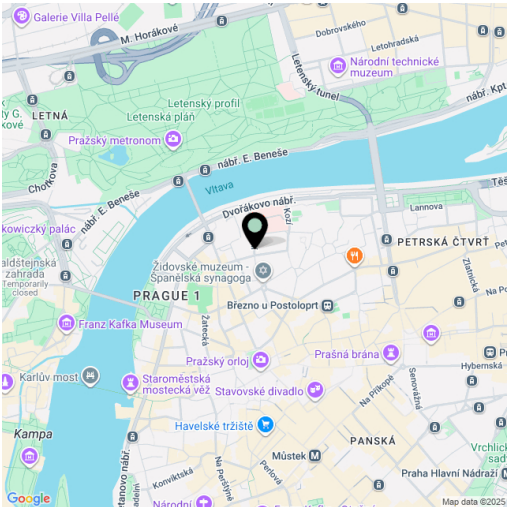


Apartment One-bedroom (2+kk)

€ 695 472 | CZK 16 896 500

72 m², Prague 1, Staré Město, Bilkova

Total area	72 m²
Parking	Possibility to purchase a garage parking space in the automatic car stacker in the courtyard
Garage	Yes
Cellar	Yes
PENB	E
Reference number	111373



This fully renovated apartment facing a quiet courtyard and suitable for investment rentals is located on the ground floor of a well-maintained Art Nouveau building with a modern glass elevator. The building enjoys an attractive location in the very heart of Old Town, close to Pařížská Street, the synagogues of the former Jewish Quarter, and Dvořák Embankment with views of Prague Castle, just a few minutes’ walk from a tram stop and a metro station.

The apartment consists of a living room with a kitchen, a separate bedroom, a bathroom (shower, toilet), and an entrance hall. Above the kitchen, a sleeping loft has been built.

Period features such as casement windows and high ceilings reference the apartment’s original character, while the kitchen is equipped with built-in appliances and the designer bathroom features high-quality sanitary ware. The unit comes with a cellar storage space, and it is possible to purchase a parking space in an automatic stacker in the courtyard.

The Haštál area, the only part of Old Town that escaped the extensive redevelopment at the turn of the 19th and 20th centuries, is one of the most captivating districts in Prague’s historic center. This magical quarter is full of landmarks, winding streets, top-tier restaurants, and luxury boutiques, with urban amenities available nearby. Excellent transport accessibility is provided by the A line metro and tram connections from the Právnická fakulta stop.

Floor area 71.9 m².

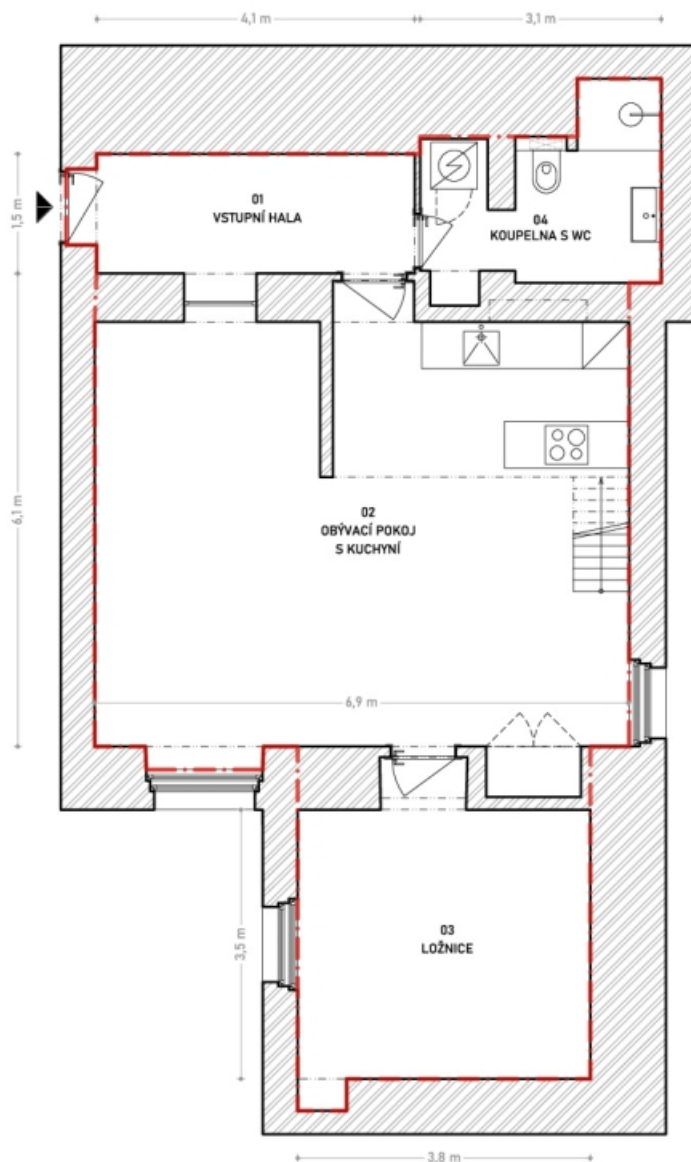
* Size of the unit according to the Housing Act.
The area consists of the sum total of the internal area of every room.



Apartment One-bedroom (2+kk)

72 m², Prague 1, Staré Město, Bilkova

€ 695 472 | CZK 16 896 500



--- HŘANICE PODLAHOVÉ PLOCHY B.J., N.B.J.

▨ ZDĚNÉ STĚNY

VÝMĚRY MÍSTNOSTÍ

BYTOVÁ JEDNOTKA		
Č.M.	POPIS	PLOCHA (m²)
01	VSTUPNÍ HALA	6,8
02	OBÝVACÍ POKOJ S KUCHYNÍ	39,2
03	LOŽNICE	14,1
04	KOUPELNA S WC	6,2
UŽITNÁ PLOCHA (m²)		66,4
PODLAHOVÁ PLOCHA BYTOVÉ JEDNOTKY (m²)		71,9

Celková podlahová plocha bytové jednotky je stanovena podle Nařízení vlády 366/2013 Sb. § 3.

(1) Podlahovou plochu bytu v jednotce tvoří půdorysná plocha všech místností bytu včetně půdorysné plochy všech vstředních a vnějších konstrukcí vnitřní bytu, jako jsou stěny, sloupky, pilíře, korymby a stěnové sítě. Půdorysná plocha je vymezena vnitřními hranami svislých konstrukcí ohraničujících byt včetně jejich povrchových úprav. Součástí této plochy jsou také plochy zastřešených předsíňů, jako jsou zejména skříň ve zdech v bytě, vany a jiné zařízení předsíňů ve vnitřní ploše bytu.

(4) Vypočtená podlahová plocha bytu podle odstavců 1 až 3 se uvádí v m² a zaokrouhuje se na jedno desetinné místo tak, že pět setin m² a více se zaokrouhuje nahoru.

Užitná plocha bytové jednotky je stanovena podle Nařízení Komise (ES) č. 1502/2006.

Užitná plocha se vypočítá jako číselný součet užitných ploch budov, pro které bylo vydáno povolení. Užitná plocha budovy se měří vnitřní vnitřní stěny, ale nezahrnuje:

- konstrukční plochy (např. plochy komponent, které vytvářejí hranici stavby, podlahy, sloupky, sloupky, žaluzie, korymby),
- funkční plochy pro pomocné využití (např. plochy, kde jsou umístěna zařízení topení a klimatizace nebo energetické generátory),
- průchodné prostory (např. schodištní šachty, výtahy, eskalátory).

Součástí celkové užitné plochy bytové jednotky jsou plochy používané jako kuchyně, obývací pokoj, ložnice a místnosti s příslušenstvím, skříně a spálňové prostory používané majiteli bytových jednotek.