



House Three-bedroom (4+1)

210 m², Skalica

Ask for price





House Three-bedroom (4+1)

210 m², Skalica

[Ask for price](#)

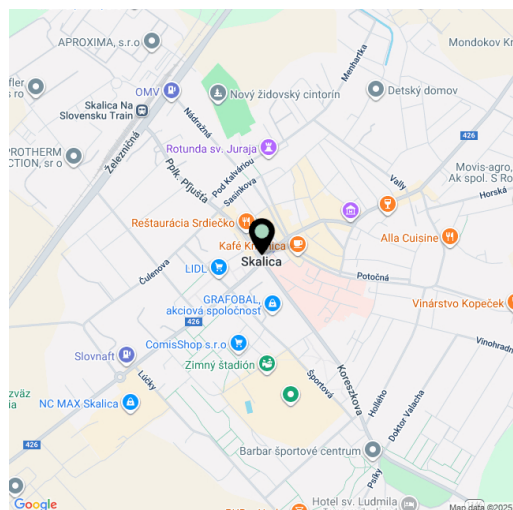
| | |
|------------------|--------|
| Total area | 210 m² |
| Plot | 80 m² |
| Foot print | 80 m² |
| Floor area | 140 m² |
| Balcony | 15 m² |
| Terrace | 40 m² |
| Parking | Yes |
| Cellar | Yes |
| PENB | B |
| Reference number | 110380 |

This newly built 3-bedroom recreational cottage in Skalica is located in the quiet natural surroundings of the Little Carpathians. The property, with a usable area of 140 m², stands on a flat, sunny plot and was approved for use five years ago. The built-up area of 80 m² provides an ideal balance between functionality and comfort, including a garage and storage space.

The layout of the cottage offers a well-thought-out solution: on the ground floor there is an entrance hall, a utility room, a bathroom with a shower, a separate kitchen, and is dominated by a spacious living room with dining area and direct access to a **large 40 m² terrace** equipped with an automatic roll-up awning. Upstairs, there are three separate bedrooms, a wardrobe, and a bathroom, with the three bedrooms having their own **balcony**. The entire interior is furnished in a timeless style and ready for immediate use.

Comfort is ensured by **electric floor heating**, **air-conditioning** on both floors, plastic windows with **external blinds**, central water and electricity connections, and a 10 m³ septic tank. The property is protected by an alarm and camera system, and an Orange internet connection provides a reliable signal. The exterior is complemented by a well-maintained **garden**. Access to the property is through an automatic gate, and parking is provided in the **garage (15 m²)** and outside on the property.

The town of Skalica offers full civic amenities and a wide range of leisure activities. This historic royal town is known for its monuments, traditional **wine cellars**, and cultural events. Nearby, there is a golf course, **bike paths** along the Baťa Canal, **hiking trails in the Little Carpathians**, and opportunities for water sports. The property thus represents an ideal combination of comfortable living and active recreation in an attractive location with a great potential.

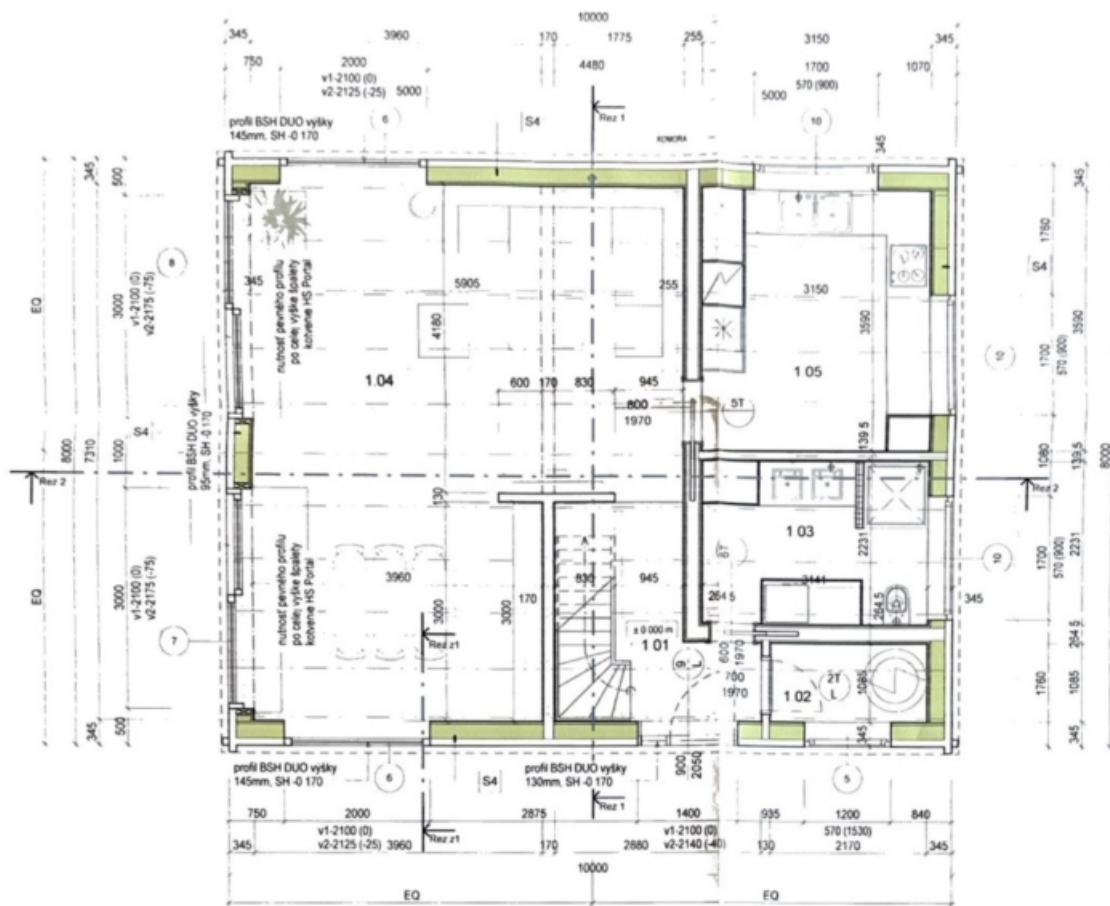




House Three-bedroom (4+1)

210 m², Skalica

Ask for price



Skladba steny:

| | | |
|----|-------------------------------|-------|
| S4 | profil BSH DUO | 100mm |
| | rovný rohlík tepelná izolácia | 200mm |
| | parozbranná membrána | 30mm |
| | rohlík ostenia | 15 mm |
| | terazovací profil | |

Legenda k výškam stavebných otvorov:

v1: výška stavebného otvoru po úroveň podlažia
v2: výška stavebného otvoru celková

- stavebný otvor pri realizácii zodpovedá šírke otvoru a výške otvoru, v prípade uvedenia výšky v2 - je to táto hodnota určujúca
- dverné a okenné výplne budú vyrábané do týchto stavebných otvorov, t.j. musia byť vykonané presne podľa ich rozmerov na výkresoch

Legenda materiálov:

| | |
|--|---|
| | ZÁKLADOVÉ PASY Z BETÓNU C12/15 |
| | ŽELI ZOBETONOVÉ KONŠTRUKCIE / BETÓN V TR. C25/25 |
| | MAJÚVO ZÁKLADOVÝCH STEN Z OBETONOVÝCH TUBULÁR. ST. 15.01 40-400000000 0115, VÝPLNOVÝ BETÓN C10/20 |
| | JESTVIAVICA ZEMNIA RASTLÝ TEREN |
| | NÁŠYP LŮŽKO Z KAMENIVA 9 0.32mm, ZHUTVENÉ NA MIN. UNOSNOSŤ 0.2MPa |
| | ZHUTVENÝ NÁŠYP ZEMNÝ MIN. UNOSNOSŤ 0.2MPa |
| | TEPLINÁ ISOLÁCIA XPS |

Legenda miestnosti 1 NP

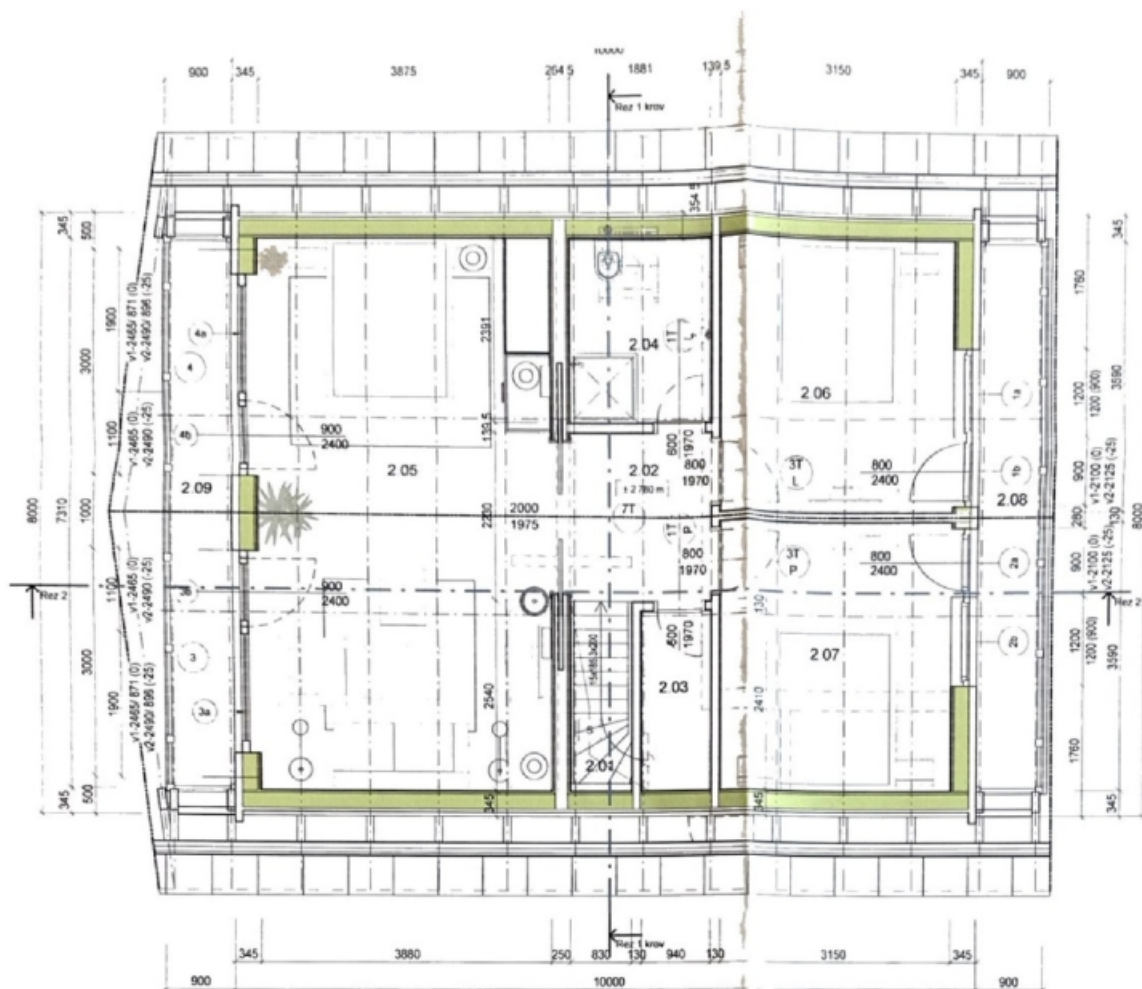
| Č m | Podlaží | Názov | Plocha | podlahy | steny | stropy |
|------|---------|-----------------|---------------------|----------------|-------------------|------------------|
| 1.01 | 01 NP | Predsieň | 6.5 m ² | Keram. dlažba | Drevený obklad | Konštr. podlažia |
| 1.02 | 01 NP | Tech. miestnosť | 2.4 m ² | Keram. dlažba | Drevený obklad+KO | Konštr. podlažia |
| 1.03 | 01 NP | Kuchňa | 6.9 m ² | Keram. dlažba | Drevený obklad+KO | Konštr. podlažia |
| 1.04 | 01 NP | Denná miestnosť | 37.1 m ² | Drevená dlažba | Drevený obklad | Konštr. podlažia |
| 1.05 | 01 NP | Kuchňa | 9.4 m ² | Keram. dlažba | Drevený obklad | Konštr. podlažia |
| | | | 62.3 m ² | | | |



House Three-bedroom (4+1)

210 m², Skalica

Ask for price



Skladba steny:

| | | |
|----|----------------------------|-------|
| S4 | profil DSH1000 | 100mm |
| | nový nár. tepelná izolácia | 200mm |
| | parozábrana membrána | 30mm |
| | rošt obkladu | 15 mm |
| | betónový profil | |

Legenda k výškam stavebných otvorov:

v1: výška stavebného otvoru po úroveň podlahy
v2: výška stavebného otvoru celková

- stavebný otvor pri realizácii zodpovedá šírke otvoru a výške otvoru, v prípade uvedenia výšky v2 - je to táto hodnota určujúca
- dverné a okenné výplne budú vyrábané do týchto stavebných otvorov, tzn. musia byť vykonané presne podľa ich rozmerov na výkresoch

Legenda miestností podkrovia

| Č m | Podlaží | Názov | Plocha | podlahy | steny | stropy |
|------|---------|-----------|---------------------|----------------|-------------------|------------------|
| 2.01 | 02 NP | Schodisko | 2.1 m ² | Drevená dlažba | Drevený obklad | Konštr. podlaždu |
| 2.02 | 02 NP | Hala | 4.2 m ² | Drevená dlažba | Drevený obklad | Konštr. podlaždu |
| 2.03 | 02 NP | Šatník | 2.3 m ² | Keram. dlažba | Drevený obklad | Konštr. podlaždu |
| 2.04 | 02 NP | Kupelňa | 4.5 m ² | Keram. dlažba | Drevený obklad+KO | Konštr. podlaždu |
| 2.05 | 02 NP | Spálňa | 27.4 m ² | Drevená dlažba | Drevený obklad | Konštr. podlaždu |
| 2.06 | 02 NP | Izba | 11.3 m ² | Drevená dlažba | Drevený obklad | Konštr. podlaždu |
| 2.07 | 02 NP | Izba | 11.3 m ² | Drevená dlažba | Drevený obklad | Konštr. podlaždu |
| 2.08 | 02 NP | Balkón | 7.0 m ² | Drevená dlažba | Drevený obklad | Konštr. podlaždu |
| 2.09 | 02 NP | Balkón | 7.6 m ² | Drevená dlažba | Drevený obklad | Konštr. podlaždu |
| | | | 77.7 m ² | | | |