



Apartment One-bedroom (2+1)

Sold

75 m², Prague 1, Staré Město, Bilkova





Apartment One-bedroom (2+1)

Sold

75 m², Prague 1, Staré Město, Bilkova

Total area	75 m²
Parking	Garage parking in an automatic car stacker in the courtyard
Garage	Yes
Cellar	Yes
PENB	G
Reference number	107238

This bright, spacious, and partially furnished apartment suitable for renovation is located on the 2nd floor of a well-maintained Art Nouveau building with a modern glass elevator. Situated in the very heart of Old Town, mere steps from Pařížská Street with its world-renowned boutiques, the synagogues of the former Jewish Quarter, and Dvořák Embankment offering views of the Vltava River and Prague Castle, only a few minutes' walk to the Staroměstská metro station.

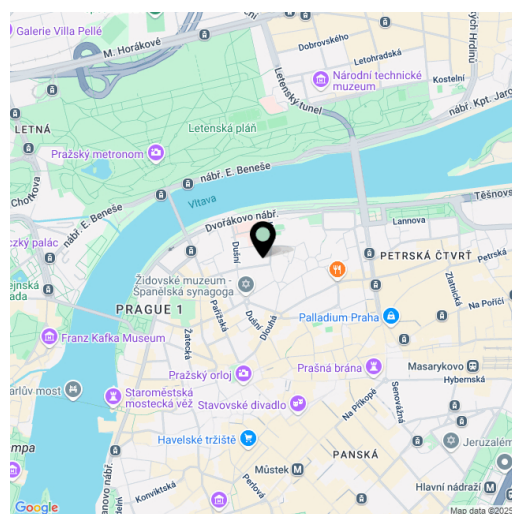
The apartment is laid out as a living room, a walk-through kitchen, a bedroom facing the courtyard, a bathroom with a shower, a separate toilet, a utility room, and an entrance hall. It includes a **parking space** in an automated car stacker located in the courtyard, as well as a **cellar**.

The historic character of this airy apartment with high ceilings is enhanced by original casement windows, double-leaf panel doors, and original parquet flooring. The kitchen is equipped with built-in appliances, and heating is provided by a private gas boiler.

Josefov is one of the most sought-after and prestigious areas in Prague's historic city center, located just steps away from major landmarks, top-rated restaurants, and luxury boutiques. The neighborhood offers full amenities while maintaining a peaceful and exclusive atmosphere. Excellent public transport connections are ensured by the Staroměstská metro station (line A) and tram lines from the nearby Právnická fakulta stop.

* Size of the unit according to the Housing Act.
The area consists of the sum total of the internal area of every room.

Floor area according to the current measurement 74.5 m².

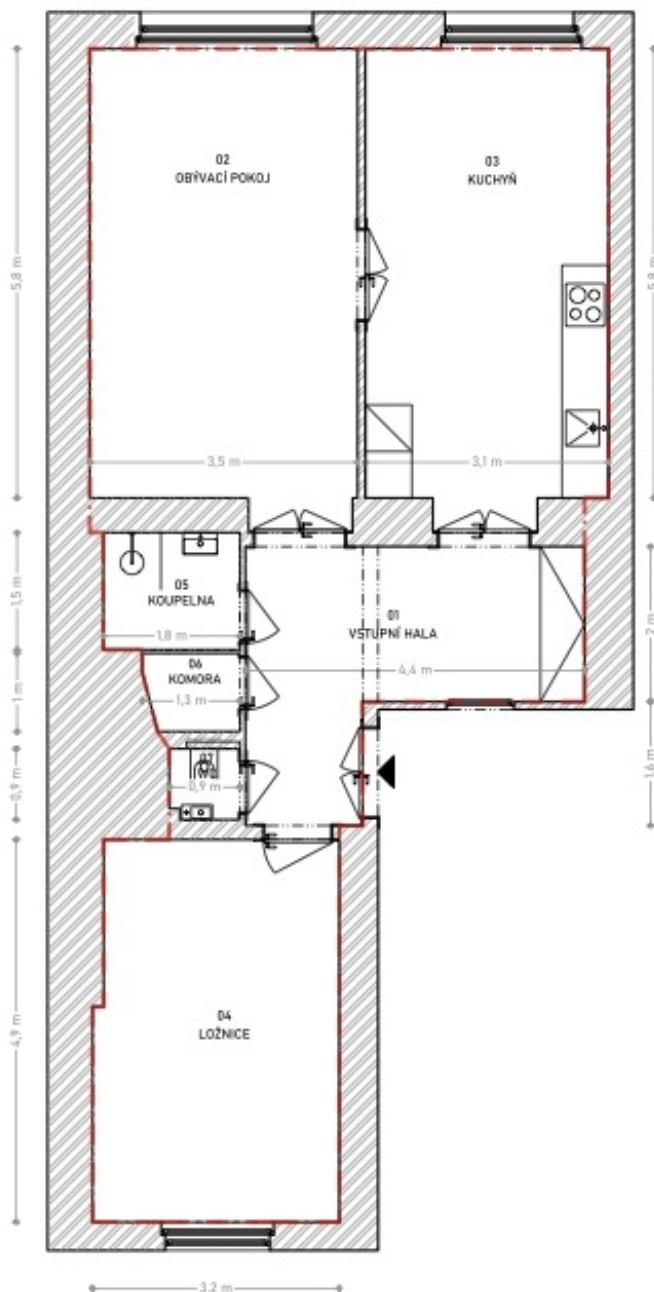




Apartment One-bedroom (2+1)

75 m², Prague 1, Staré Město, Bilkova

Sold



--- HRAVICE PODLAHOVÉ PLOCHY B.J., N.B.J.

ZDĚNÉ STĚNY

VÝMĚRY MÍSTNOSTÍ		
BYTOVÁ JEDNOTKA		
Č.M.	POPIS	PLOCHA (m²)
01	VSTUPNÍ HALA	11,7
02	OBÝVACÍ POKOJ	20,7
03	KUCHYŇ	18,7
04	LOŽNICE	15,4
05	KOUPELNA	2,7
06	KOMORA	1,2
07	WC	0,9
UŽITNÁ PLOCHA (m²)		71,3
PODLAHOVÁ PLOCHA BYTOVÉ JEDNOTKY (m²)		74,5

Celková podlahová plocha bytové jednotky je stanovena podle Nařízení vlády 306/2013 Sb. § 5.

(3) Podlahová plocha bytu v jednotce tvoří plošný prostor všech místností bytu včetně plošných ploch všech vnitřních rozptylů i rozptylů konstrukcí umístěných bytu, jako jsou stěny, sloupky, příčky, korymbo a obdobné prvky konstrukce. Plošný prostor je vymezen vnitřním lícem svařené konstrukce obvodových bytů včetně jejich povrchových úprav. Započítává se také podlahová plocha zakrytá zastřešenými předsídky, jako jsou zejména okna ve vstupu bytu, vstupy a jiné zařízení předsídky ve vstupu bytu.

(4) Vypočtená podlahová plocha bytu podle odstavců 1 až 3 se uvádí v m² a zaokrouhluje na jednu desetinnou místo tak, že při zaokrouhlení a více se zaokrouhluje směrem.

Užitná plocha bytové jednotky je stanovena podle Nařízení Komise (EU) č. 664/2004

Užitná plocha se vypočítá jako číselná hodnota plochy bytu, pro která byla vyjádřena povolení. Užitná plocha bytu se má vztahovat k výšce stěn, ale ne k výšce.

- konstrukční plochy (např. plochy komponent, které vytvářejí hranice stěn, podlahy, sloupky, stěpy, sloupky, korymbo, korymbo,
- funkční plochy pro pomocné využití (např. plochy, kde jsou umístěny zařízení topení a klimatizace nebo energetické generátory),
- průchod prostory (např. schodištní plochy, výšky, skokovky).

Součástí celkové užitné plochy bytu jsou plochy používající jako kuchyně, stěny, korymbo, korymbo a místnosti a příslušenství, skříně a společné prostory používající majitel bytových jednotek.