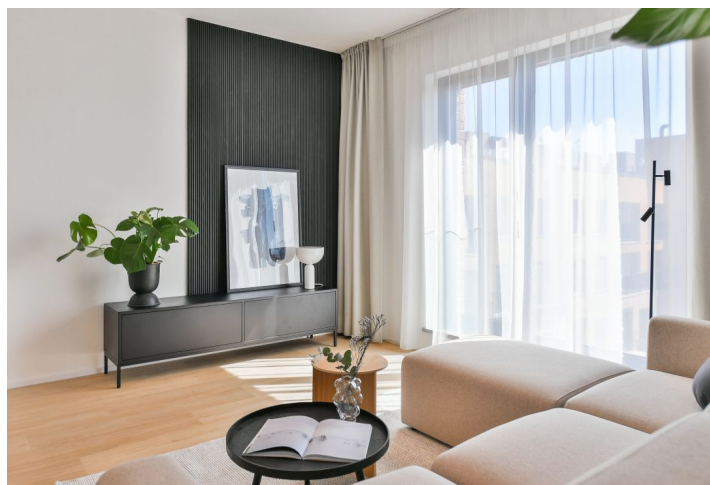
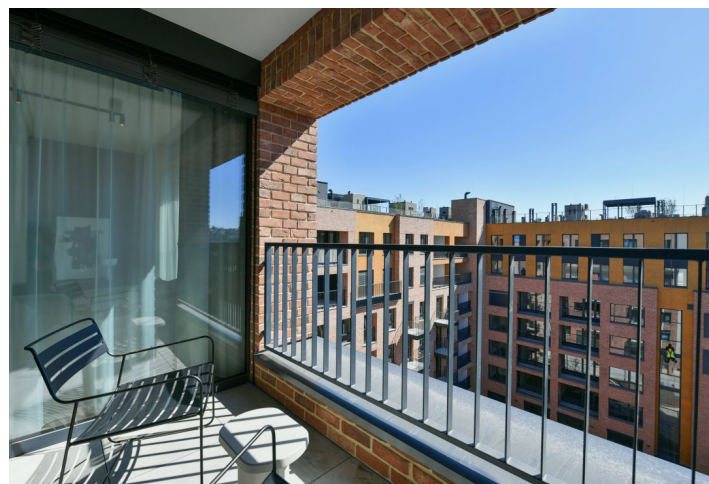




Apartment Two-bedroom (3+kk)

Rented

88.6 m², Prague 5, Smíchov, U Lihovaru





Apartment Two-bedroom (3+kk)

Rented

88.6 m², Prague 5, Smíchov, U Lihovaru

Total area	94 m²
Floor area*	89 m²
Loggia	5 m²
Parking	Garage parking
Garage	Yes
Cellar	Yes
Service price	Monthly deposit for services and utilities is billed separately.
PENB	B
Reference number	103790
Available from	Immediately

An apartment in the new LIHOVAR residential district designed by the Black n'Arch atelier. This completely furnished 2-bedroom apartment with an enclosed balcony is situated on the 6th floor of a residential complex with underground parking and green roofs, in the new Smíchov Riverside area just steps from the left bank of the Vltava River, Císařská Louka, Podolí, or the nearby Dívčí hrady and Děvín parks. The project is shaped by the industrial heritage of Smíchov and the original refinery boasting preserved original features such as the Erektus chimney and the Distillery. Set within easy reach of good amenities, a kindergarten, an elementary and high school, as well as numerous sports and outdoor activities - Císařská louka Golf, Podolí tennis and swimming, and bike paths along the river. With great transport accessibility, the project is located a short tram stop from the Smíchovské nádraží metro station (line B) and has easy connections to the D1 highway to Brno, the D5 highway to Plzeň, and the Václav Havel Airport.

The interior features a living room with a fully fitted open plan kitchen, dining area, and access to the **enclosed balcony** facing the courtyard, 2 bedrooms, a bathroom with a bathtub, a separate toilet, a utility room, and an entrance hall.

LOXONE smart home system, heat recovery ventilation, air-conditioning, vinyl floors, tiles, built-in wardrobes, central underfloor heating, washing machine, dishwasher, video entry phone, active Internet connection, camera system, elevator. A **garage parking space is available at CZK 2,500/month + VAT. A **cellar** is available at an additional fee. Building amenities also include a **reception**, plus property management and on-site facility management services.**

* Area of the unit according to the Civil Code. The area consists of the sum total area of the entire unit bounded by perimeter walls.



Apartment Two-bedroom (3+kk)

Rented

88.6 m², Prague 5, Smíchov, U Lihovaru



Exkluzivní zastoupení pro pronájem bytů

Eva Jilková, +420 257 328 281 +420 724 551 238, info@lihovar.cz

svoboda&williams | CHRISTIE'S
INTERNATIONAL REAL ESTATE

Všechny informace (včetně, grafická zobrazení, obšarbné popisy) uvedené na této stránce jsou pouze informativní povahy a nejsou právní předpisem. Všechny informace (včetně, grafická zobrazení, obšarbné popisy) uvedené na této stránce jsou pouze informativní povahy a nejsou právní předpisem. Všechny informace (včetně, grafická zobrazení, obšarbné popisy) uvedené na této stránce jsou pouze informativní povahy a nejsou právní předpisem. Všechny informace (včetně, grafická zobrazení, obšarbné popisy) uvedené na této stránce jsou pouze informativní povahy a nejsou právní předpisem.

lihovar.cz

byt 3+KK
88,60 m²
7.NP – VZ

273



umístění na podlaží



přehled ploch

část	část	podlaží (m²)
273.01a	Zábav	5,90
273.01b	Chodba	6,00
273.02	Pokoje s kuchyňským koutem	34,50
273.03	Pokoje	11,20
273.04	Pokoje	14,20
273.05	Koupelna	4,20
273.06	WC	2,30
273.07	Komora	3,90
obrná plocha jednotky		82,20
273.X	Svítelníkovnice	6,40
podlažní plocha jednotky		88,60
příslušenství		
273.08	Lodžie	5,10

energetický štítek B - velmi úsporná

