

House Three-bedroom (4+kk)

Rented

141 m², Prague 5, Velká Chuchle, Na Hvězdárně



House Three-bedroom (4+kk)

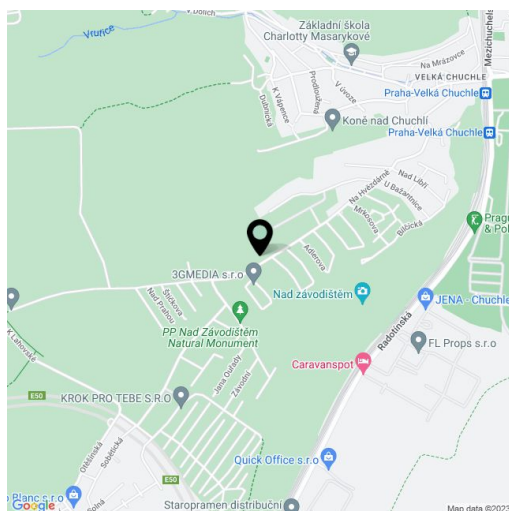
Rented141 m², Prague 5, Velká Chuchle, Na Hvězdárně

Plot	299 m ²
Foot print	72 m ²
Parking	Garage for two large cars.
Cellar	-
PENB	G
Reference number	854
Available from	Immediately

Three storey 3-bedroom 2-bathroom row house in a newly built residential project Na Hvězdárně, just 10 km from the center of Prague. The project is located on the hill above the Chuchle Racecourse boasting unobstructed views of Prague and the surrounding greenery.

The main floor includes a spacious living room with a fully fitted open kitchen with pantry, balcony, terrace leading to the patio and back garden (173 m²), and a guest toilet with sink. The 1st floor features all three bedrooms, master bedroom with an en-suite shower bathroom (sink, toilet) and terrace, family bathroom (bath tub, double sink, bidet, toilet), and utility room. The entrance floor has double garage, entrance hall and walk-in closet.

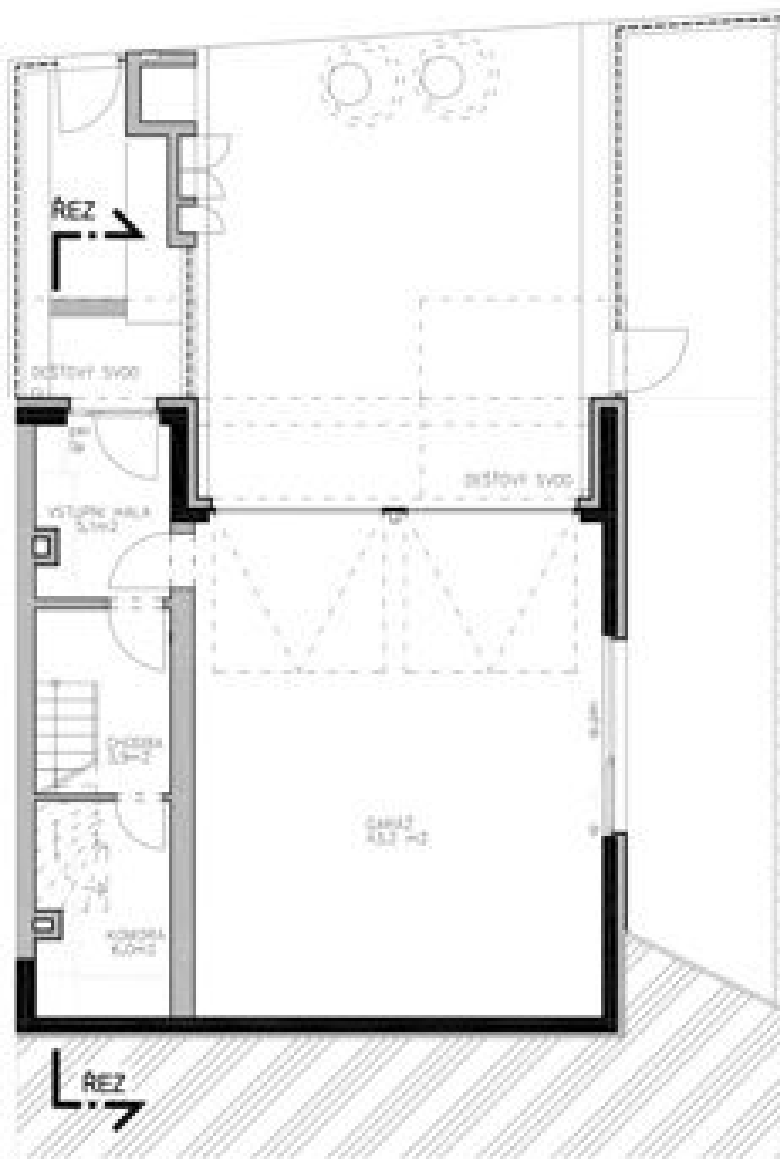
Wood floors, large windows, built-in storage, blinds, audio entry phone, cable TV connection, satellite TV connection possible. Utilities are billed separately. Available from September, 2015.



House Three-bedroom (4+kk)

Rented

141 m², Prague 5, Velká Chuchle, Na Hvězdárně



šedivostavba konstrukce

železobetonová

řez terasami

--- konstrukce na úrovni (v bytě = přízemí podlaží)

np - nízký parapet, vp - vysoký parapet, op - mramorový parapet, m - nástup nadpraží, v - výšková nadpraží, pev - pevné zastřešení

0 5m 1:100



podlaží :
užitná plocha podlaží vč. garáže: 1, PP 58,2m²

typ domu :
4+kk

označení domu :
ŘADOVÝ DŮM
B3
VARIANTA 1

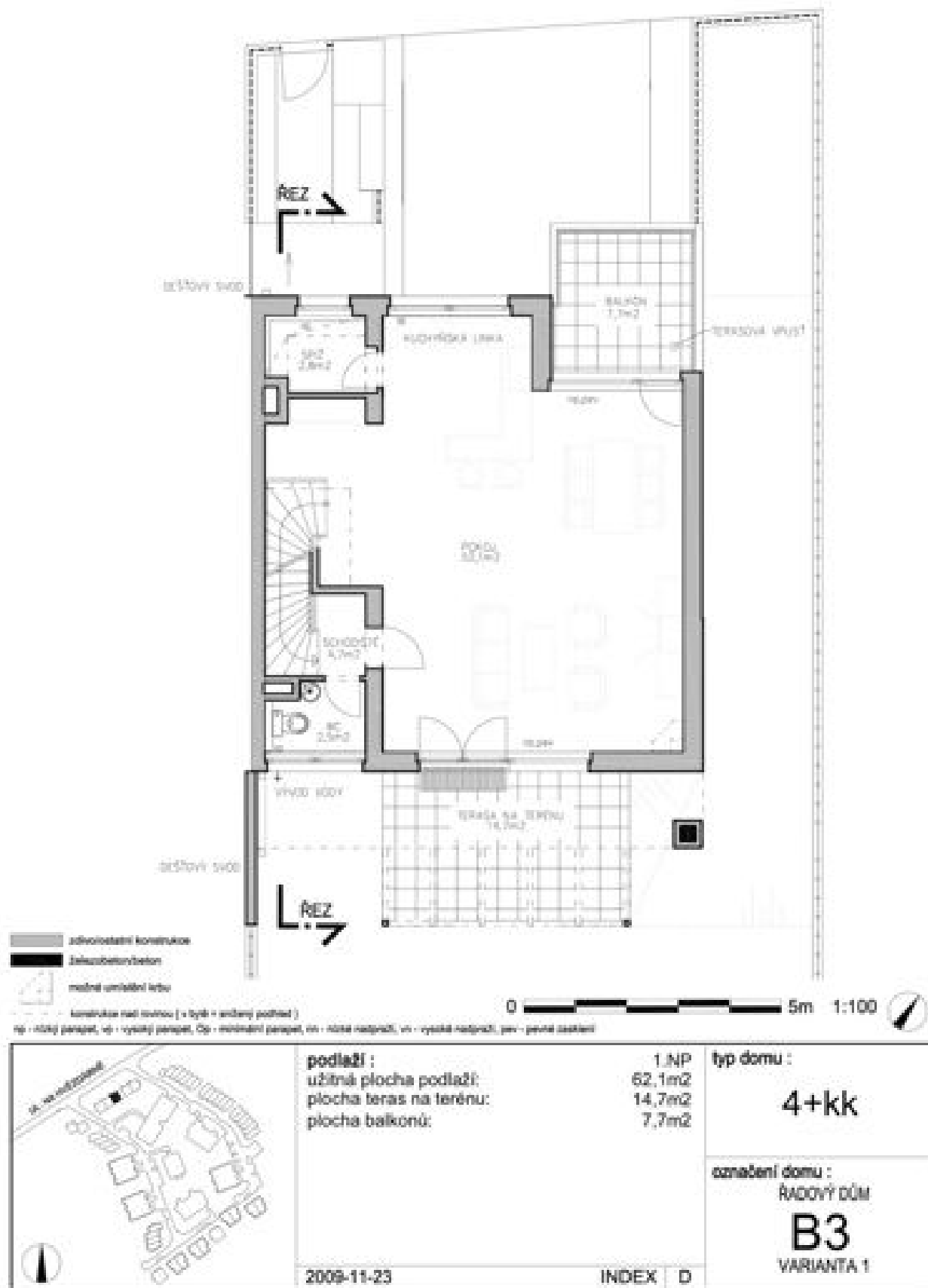
2009-11-23

INDEX D

House Three-bedroom (4+kk)

Rented

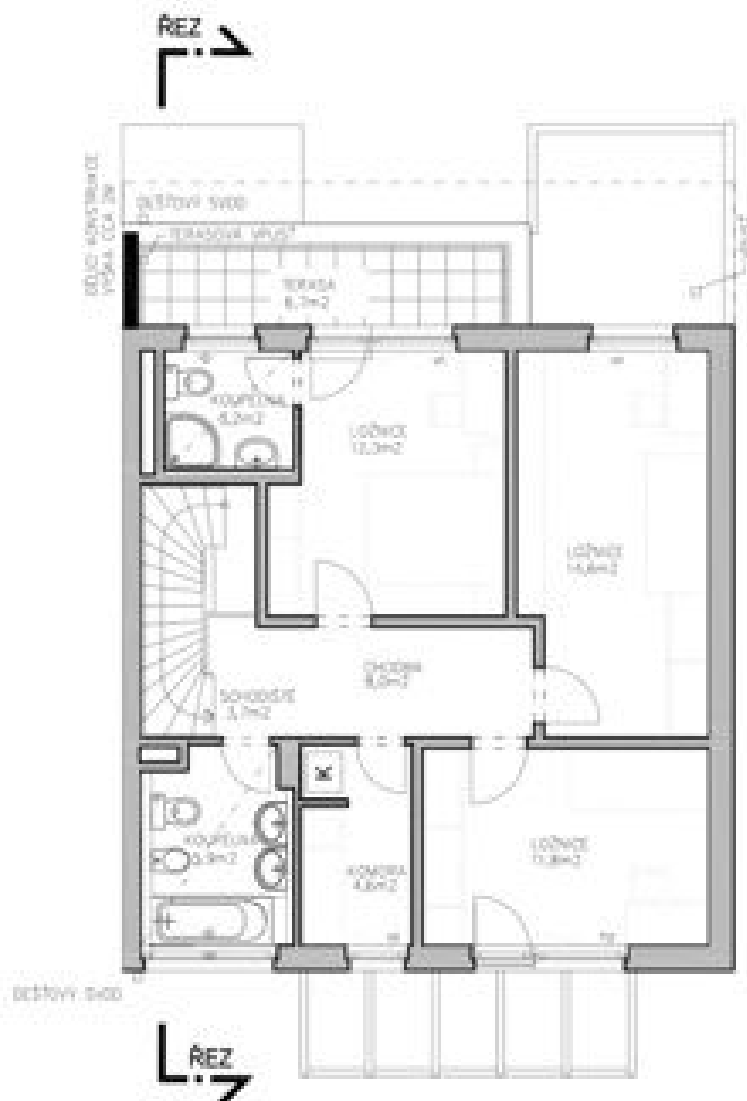
141 m², Prague 5, Velká Chuchle, Na Hvězdárně



House Three-bedroom (4+kk)

Rented

141 m², Prague 5, Velká Chuchle, Na Hvězdárně



šedivostěná konstrukce

betónobeton/betón

K kotel

--- konstrukce nad stropem (v týlu = směrem pohled)

np - nízký parapet, vp - vysoký parapet, Cp - minimální parapet, m - roleta nadpraží, vn - vysoké nadpraží, pco - první zasklení

0 5m 1:100



podlaží :
užitná plocha podlaží :
plocha - teras:

2 NP
64,1m²
6,7m²

typ domu :

4+kk

osazení domu :

ŘADOVÝ DŮM

B3

VARIANTA 1

2009-11-23

INDEX D