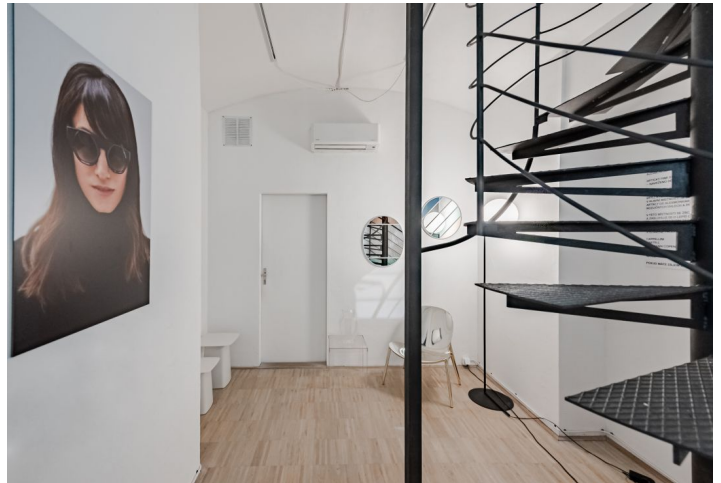


Retail space

Rented

Prague 1, Staré Město, Kozi



Retail space

Rented

Prague 1, Staré Město, Kozi

Available area	83 m ²
Parking	-
PENB	G
Reference number	44231

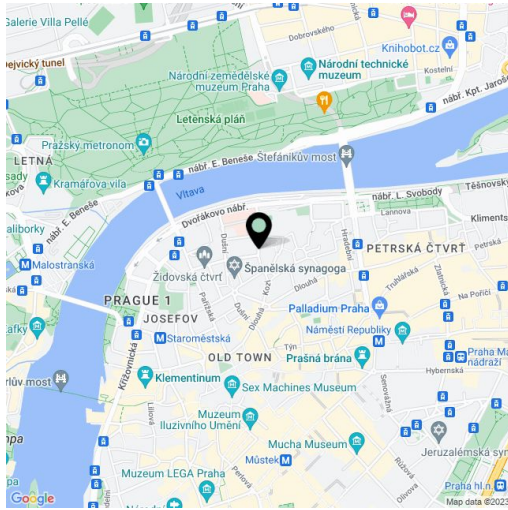
Retail space for lease in a newly renovated building situated in the historic center of Prague, between Old Town Square and Vltava embankment. The space is situated on the ground and first underground floor.

Total area 82.6 sq. m out of which 44.8 sq. m are on the ground floor and 37.8 sq. m on the first underground floor.

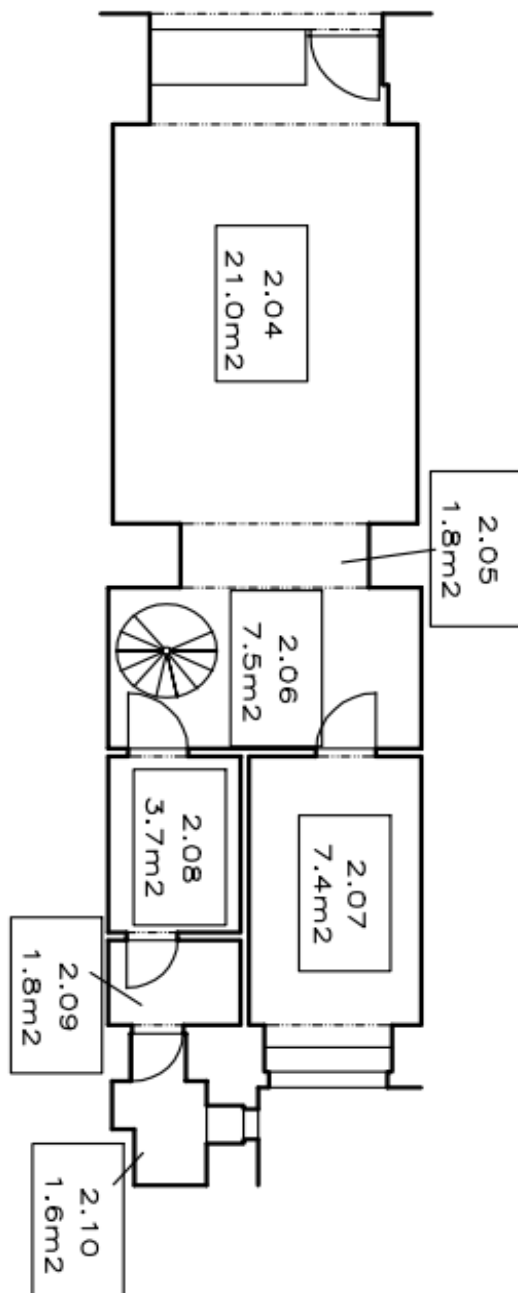
Location:

Sought-after central location with all public amenities, close to prestigious Pařížská Street and Staroměstské náměstí Square including the Staroměstská metro station (line A) and the Náměstí Republiky (line B).

Rental and service charges listed without VAT. Lessee pays no commission.



Prague 1, Staré Město, Kozi



ČM	Využití	Výměra
2.04	Místnost č.3	21.0m ²
2.05	Prostup	1.8m ²
2.06	Místnost č.4	7.5m ²
2.07	Kancelář	7.4m ²
2.08	Šatna	3.7m ²
2.09	Koupelna	1.8m ²
2.10	WC	1.6m ²
CELKEM	1.NP	44.8m ²

přízemí / ground floor

Retail space

Prague 1, Staré Město, Koží

Rented

ČM	Využití	Výměra
2.01	Místnost č.1	19.7m ²
2.02	Prostup	1.2m ²
2.03	Místnost č.2	16.9m ²
CELKEM	1.PP	37.8m ²

