

## Apartment Studio (1+kk)

Sold

48 m<sup>2</sup>, Prague 1, Malá Strana, Valdštejnské náměstí



## Apartment Studio (1+kk)

Sold

48 m<sup>2</sup>, Prague 1, Malá Strana, Valdštejnské náměstí

Total area	48 m <sup>2</sup>
Parking	-
Cellar	-
PENB	G
Reference number	43480

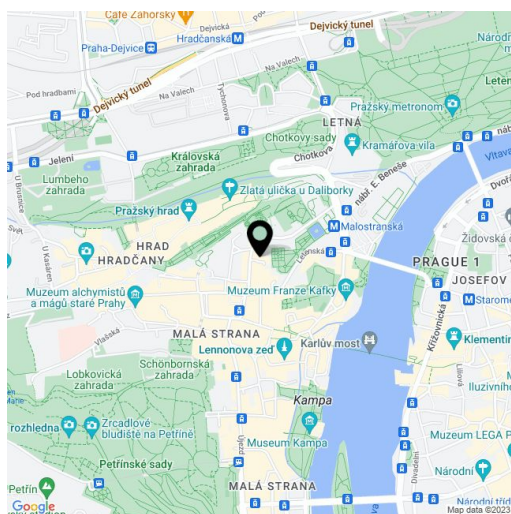
This designer apartment with views of a picturesque courtyard is part of the exclusive VII House project—a house that is currently being refurbished at a prestigious address on Valdštejnská Square, in a place with an incredibly strong *genius loci*. The building's long and rich history, modern Czech design, and facilities from premium brands form a combination that ensures absolutely unique living.

The unit consists of a living room with a preparation for a kitchen and direct views of the street, as well as a bathroom and a hallway with a wardrobe.

The offered studio is located on the ground floor in the oldest part of the house; the **original vaulted ceilings** reflect the building's history. The interior design is by the **Formafatal studio** of architect **Dagmar Štěpánová**. Floors are **oak in a chevron pattern**. Facilities include **designer Agorà radiators** by the Italian brand TUBES, underfloor heating in the bathroom, a **Villeroy & Boch** sink, a Hüppe shower tray, a **Tece** toilet, **Bongio** faucets, and **Invisidoor** doors with concealed hinges and **DND Handles**.

The **attractive neighborhood** in which VII House stands is exceptional due to the presence of the **Senate and the Chamber of Deputies** and the immediate proximity to Charles Bridge and **Prague Castle**. The house is in the middle of **Malá Strana**, yet tucked away from the main tourist routes. It's only a few minutes' walk to a tram and metro station, with beautifully landscaped **palace gardens, Petřín Gardens, and Kampa Park** with the **romantic Čertovka** nearby. Famous restaurants and stylish cafes can be found in the immediate vicinity.

Floor area 47,6 m<sup>2</sup>.

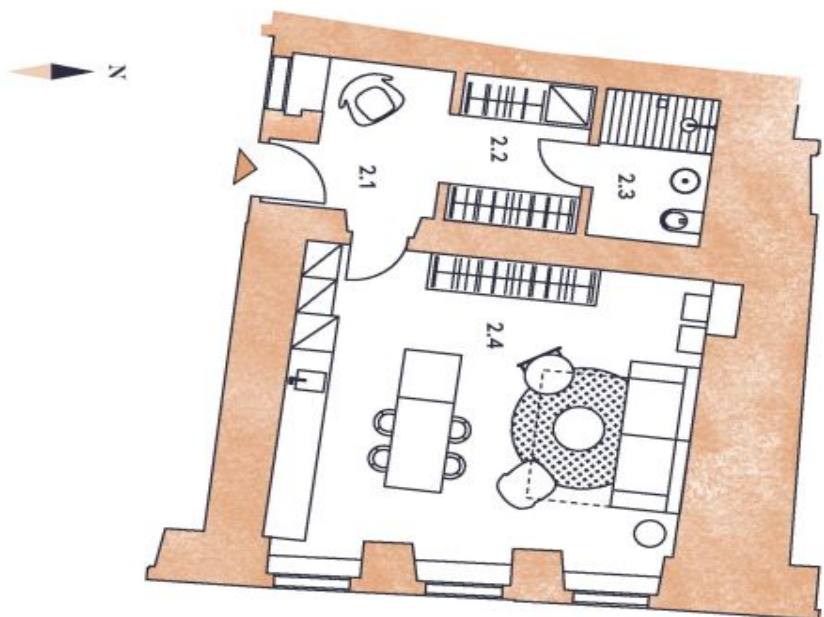


\* Area of the unit according to the Civil Code. The area consists of the sum total area of the entire unit bounded by perimeter walls.

# Apartment Studio (1+kk)

48 m<sup>2</sup>, Prague 1, Malá Strana, Valdštejnské náměstí

Sold



UMÍSTĚNÍ V RÁMCI PODLAŽÍ



UMÍSTĚNÍ V RÁMCI PATRA

2.1	VSTUPNÍ HALA	6,1 m <sup>2</sup>
2.2	ŠATNA	5,0 m <sup>2</sup>
2.3	KOUPELNA	4,3 m <sup>2</sup>
2.4	OBÝVACÍ POKOJ + KK	32,2 m <sup>2</sup>
<b>PODLAHOVÁ PLOCHA BYTU</b>		<b>47,6 m<sup>2</sup></b>

Podlahová plocha je vypočtena podle nařízení vlády č. 366/2013 Sb. jako půdorysná plocha ohraničená vnitřními stranami obvodových zdí bytu včetně půdorysné plochy všech svahových nosných i nosných konstrukcí uvnitř bytu. Nezahrnuje balkony, lodžie, terasy, předzahrádky a jiné zpevněné plochy.

**Upozornění:** obrázek půdorysu představuje dispozici řešení bytu. Zobrazený nábytek a kuchyňská linka nejsou součástí dodávky. Umístění zařízení bytu je vzhledem pouze orientační, přesná specifikace rozvodů a jejich možného napojení bude určena v prováděcí projektové dokumentaci.

