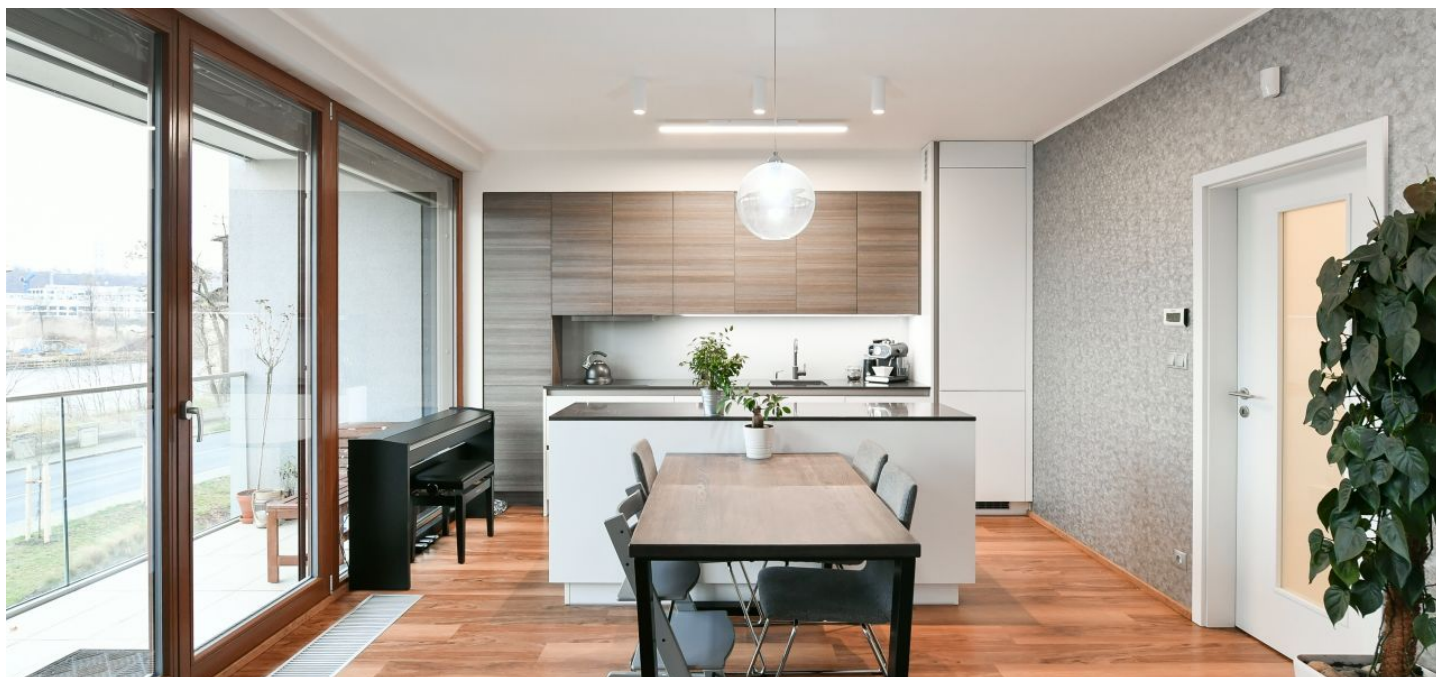


Apartment One-bedroom (2+kk)

Rented

53.8 m², Prague 7, Holešovice, V Háji



Apartment One-bedroom (2+kk)

Rented

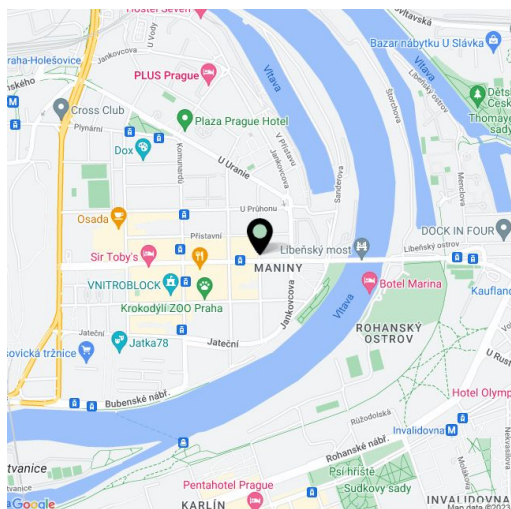
53.8 m², Prague 7, Holešovice, V Háji

Total area	64 m ²
Floor area*	54 m ²
Loggia	10 m ²
Parking	Garage parking.
Garage	Yes
Cellar	Yes
PENB	B
Reference number	41175
Available from	Immediately

Benefiting from an enclosed balcony and nice views of the Vltava river, this is a semi furnished 1-bedroom apartment on the first floor of the contemporary residential project Residence nad Vltavou with a gated courtyard incl. a children's playground. Situated in a quiet street in Holešovice, Prague 7, in a location with full amenities within easy reach and excellent access to the city center - tram connections to Palmovka, Vltavská and Nádraží Holešovice metro stations. Conveniently located for the Holešovice Squash Center, the Rohanský ostrov driving range, the DOX Centre for Contemporary Art, the Prague Market and lots of theaters and music clubs incl. SaSaZu, La Fabrika, Rock Opera and Játka 78.

The apartment offers a living room with a fully fitted open plan kitchen and access to the **enclosed balcony**, a bedroom with a built-in wardrobe, a bathroom including a bathtub and a toilet, and an entrance hall with built-in wardrobes.

Vinyl floors, tiles, central heating, underfloor heating in the bathroom, automatic exterior blinds, Sedlák kitchen with Siemens appliances, dishwasher, induction cooktop, combination oven, Technistone kitchen countertop, 10 m² **cellar**. An underground **garage parking** space is included. Monthly deposit for service charges, water and heating: CZK 3,500. Electricity is billed separately.



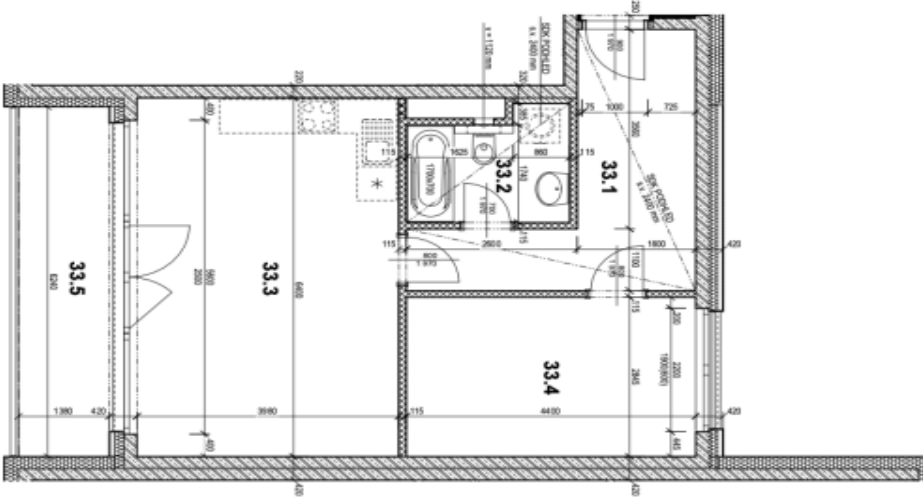
* Area of the unit according to the Civil Code. The area consists of the sum total area of the entire unit bounded by perimeter walls.

Apartment One-bedroom (2+kk)

Rented

53.8 m², Prague 7, Holešovice, V Háji

PŘÍLOHA 2

M 1:75
0 5 10 20m

TABULKA PLOCH:

ČÍSLO MÍSTNÍ	NAZEV MÍSTNOSTI	PLOCHA (ca) (m ²)
33.1	PŘEDSÍŇ	11,1
33.2	KOUPELNA + WC	4,4
33.3	OBYVACÍ POKOJ + KK	25,9
33.4	POKOJ	12,4
33.5	LODŽIE	9,8
UŽITNÁ PLOCHA		53,8
LODŽIE		9,8

Číslování podlahová plocha byla vypracována dle platných předpisů příslušných předpisů (stavby č. 266/2013 Sb.Ú, č. 461/2003 Sb.Ú).

LEGENDA MATERIÁLŮ:

	ŽELEZOBETONOVÉ KONSTRUKCE: TL. DLE VÝKRESU
	BETONOVÉ ZDÍČI TVAROVKY: TL. DLE VÝKRESU
	KERAMICKÉ ŽIVO AKUSTICKÉ: TL. 250 mm
	KERAMICKÉ ŽIVO, TL. 175, 240 mm
	KERAMICKÉ PŘÍČKY AKUSTICKÉ: TL. 115 mm
	KERAMICKÉ PŘÍČKY, TL. 115 mm
	PLYNOSÍKATOVÉ PŘÍZDÍVKY, TL. 100, 150 mm
	PLYNOSÍKATOVÉ PŘÍZDÍVKY, TL. 100, 150 mm, VÝŠKA DLE VÝKRESU
	TEPELNÁ IZOLACE TL. DLE VÝKRESU
	SDK + TEPELNÁ IZOLACE TL. DLE VÝKRESU
	VLANOCEMENTOVÝ OBRUBLOV, TL. 8 mm

POZNÁMKA:

- STĚNY A PŘÍČKY KOTOVÁNY NA VÝROBNÍ ROZMĚRY HRUBE STAVBY BEZ OMÍTEK
- UŽITNÉ PLOCHY MÍSTNOSTI PŘEPočTENY NA STAV PO PROVEDENÍ OMÍTEK
- VÝŠKA PŘÍZDÍVKY BUDE PŘIZPUSOBENA DLE OBRUBOVANÉHO PANELE KOUPELNY NEBO WC TRÁ, ABY POKOJ MOŽNO VYCHAŽEL MIN. DOKREZ OBRUBOVACÍ ČAR 50 mm POD NEBO NAD PŘÍZDÍVKOU



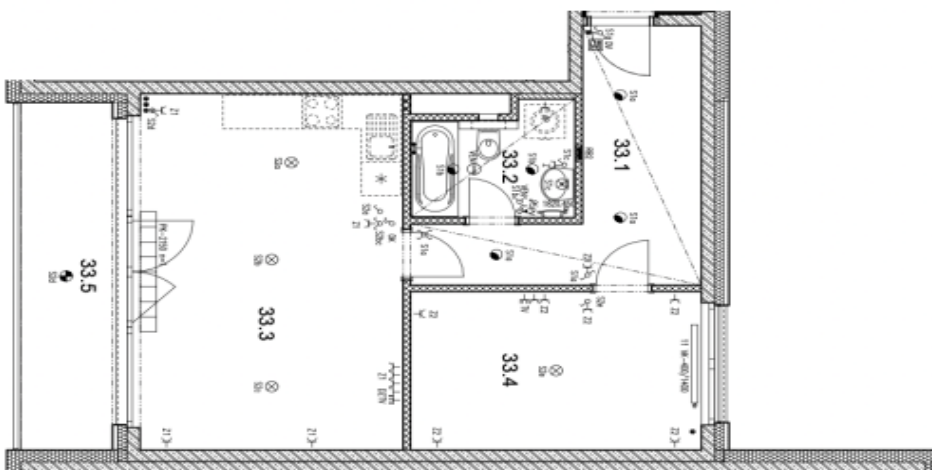
STUPEŇ: OBCHODNÍ SLOŽKA 1	MĚŘITKO: 1:75	CENTRAL GROUP	
VÝKRES: PŮDORYS		FORMÁT: A3	PODLAŽÍ: 2. NP
MÍSTO STAVBY: PRAHA 7 - HOLEŠOVICE		BYTOVÝ DŮM: B	BYT Č.: 33
LOKALITA: REZIDENCE NAD VLTAVOU			

Apartment One-bedroom (2+kk)

53.8 m², Prague 7, Holešovice, V Háji

Rented

PRÍLOHA 2



LEGENDA ELEKTROINSTALACE:

- SPINÁČE S DOUTNÁVKOU
- ZASUVKA JEDNODUCHÁ
- ZASUVKA JEDNODUCHÁ VENKOVNÍ
- ZASUVKA PRO PŘIPOJENÍ PRAČKY
- TV-3 ZASUVKA TELEVIZNÍ
- D2- ZASUVKA DATOVÁ JEDNODUCHÁ PROPOJOVACÍ
- D2-3 ZASUVKA DATOVÁ DVOJNÁSOBNÁ PŘÍPOJVNÍ + PROPOJOVACÍ
- D2-4 DOMOVNÍ VIDEOTELEFON
- VEN-1 VENTILÁTOR DO PODHLAVÍ
- ROZVÁDEČ BYTOVÝ
- VÝVOD STROPNÍ
- VÝVOD NÁSTĚNNÝ
- SVÍTIDLO STROPNÍ VENKOVNÍ
- SVÍTIDLO NÁSTĚNNÉ VENKOVNÍ
- SVÍTIDLO BODOVÉ
- OVLÁDÁNÍ KONVERTORU
- OVLÁDÁNÍ PODLAHOVĚHO VYTÁPĚNÍ
- PŘÍPRAVA PRO OVLÁDÁNÍ VENKOVNÍHO STÍNĚNÍ
- PŘÍPRAVA PRO CENTRÁLNÍ OVLÁDÁNÍ VENKOVNÍHO STÍNĚNÍ

LEGENDA VYTÁPĚNÍ:

- OTOPNĚ TĚLESO DESKOVÉ
- 22 VK-600/1000
- DÉLKA TĚLESA V mm
- VÝŠKA TĚLESA V mm
- TYP OTOPNĚHO TĚLESA
- ŽEBŘIKOVÝ RADIÁTOR
- ZR 1820/450
- DÉLKA TĚLESA V mm
- VÝŠKA TĚLESA V mm
- PODLAHOVÝ KONVERTOR
- PK-1820 m²
- DIMENZOVÁNO NA STUPEŇ 1
- DÉLKA KONVERTORU V mm

POZNÁMKA:

- INSTALACE KLUCHYNEKHO KOUTU BUDOU UKONČENY VÝVODY Z INSTALAČNÍHO JADRA
- PROPOJENÍ DÍSTOŘE S PŘIPOJNÝM MÍSTEM MUSÍ BÝT PROVEDENO Z NEKONTROLOVANÉHO MATERIÁLU
- MINIMÁLNÍ VYSTUPNÍ TLAK DÍSTOŘE 180 Pa
- MAXIMÁLNÍ VÝKON DÍSTOŘE 300 m²/hod.
- OBOECNĚ PRO PŘIPOJENÍ DÍSTOŘE 6160 mm
- TĚSNÁ ZPĚTNÁ KLAPKA JE OSAZENA, NESAŽOVAT DALŠÍ ZPĚTNOU KLAPKU



STUPEŇ:	OBCHODNÍ SLOŽKA 2	MĚŘÍTKO:	1:75
VÝKRES:	ELEKTROINSTALACE A VYTÁPĚNÍ		
MÍSTO STAVBY:	PRAHA 7 - HOLEŠOVICE		
LOKALITA:	REZIDENCE NAD VLTAVOU	BYTOVÝ DŮM:	B
		BYT Č.:	33
CENTRAL GROUP		FORMÁT:	A3
		PODLAŽÍ:	2. NP