

House Three-bedroom (4+kk)

Sold

165 m², Prague 9, Čakovice, Schollova

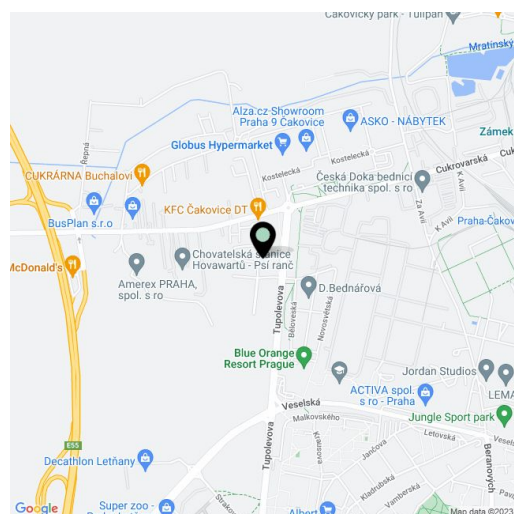


House Three-bedroom (4+kk)

Sold

165 m², Prague 9, Čakovice, Schollova

Total area	165 m ²
Plot	213 m ²
Foot print	100 m ²
Garden	250 m ²
Floor area	140 m ²
Terrace	25 m ²
Parking	Garage parking space and place on the plot.
Garage	Yes
Cellar	-
PENB	B
Reference number	40972



This elegantly designed family house (half of a semi-detached house) with a rooftop terrace and a garage is part of the new Na Pramenech terraced development emerging on the border of Čakovice, Letňany, and Ďáblice. The residential project, designed by architects Petr Kolář and Aleš Lapka from the ADR studio, combines proportionality, esthetics, and functionality, offering future residents maximum privacy, comfort, and the efficient use of space. The house will be completed in the 2nd half of 2022.

On the ground floor, there will be a living room with an open plan kitchen, a dining room, and access to a **terrace connected to the garden**. There will also be an entrance hall, a toilet, and a utility room. Upstairs is the master bedroom, a bathroom, two more bedrooms with access to a nearly **30-meter rooftop terrace**, and a hallway with stairs.

The house will be handed over with **fully finished final surfaces** (not including the kitchen). Facilities consist of **wooden three-layer floors** (choice of 2 decors), RAKO EXTRA ceramic large-format tiles, plastic windows with micro ventilation, **insulated triple-glazed panes**, and a preparation for window blinds, Laufen, Hansgrohe, Roltechnik, and Tece sanitary ware, **underfloor heating**, and a preparation for an electrical security alarm. Heating and hot water will be provided by a gas condensing boiler with a retention tank. Parking is **in the garage with direct access to the house and on an outside parking space** on the property. The garden ends with a grassy incline, guaranteeing **real privacy**.

The **Na Pramenech** project provides excellent civic amenities consisting of 2 shopping centers and small shops, endless sports opportunities, **good connections to the city center**, and plenty of spaces for leisure and relaxation. Within easy reach are kindergartens and elementary schools, a high school, an **indoor and outdoor swimming pool**, a bike path, a skate park, or a multifunctional **sports center**. The location is made more pleasant by the nearby green spaces of the **Ďáblice Grove** and **Letňany forest park**. A metro station is a 5-minute bus ride away, and stops are in the immediate vicinity of the project. In one of the next phases of construction, a kindergarten and a playground will be built directly in the complex.

Total floor area 140.03 m², usable area 131.69 m², built-up area 99.7 m², garden terrace 12 m², rooftop terrace 24.90 m², garden 213.3 m², plot total 313 m².

For more information about the project, visit the website www.domynapramenech.cz.

House Three-bedroom (4+kk)

165 m², Prague 9, Čakovice, Schollova

Sold

NA PRAMENECH



Schéma půdorysu domu představuje dispozici řešené domu. Kuchynská linka a obývací nábytek součástí dodávky domu, zřítení je zahrnuto pouze pro nástavbu. Specifikace pro keramiku, povrchové úpravy a rozložení výhledů je předávaná přílohou "Standardní memořanda". Developer si vyhrazuje právo na změny a upřesnění bez předání každé upozornění.

D146 | 4+kk | 140,03 m²

Etapa IV.



č.	místnost	m ²
1	zádveř	6,77
2	garáž	22,29
3	wc	2,61
4	obývací pokoj s kuchyní	38,13
5	technická místnost	6,71
užitná plocha 1. NP		82,30
terasa		12,00
užitná plocha domu celkem		131,69
podlahová plocha domu celkem		140,03

www.domynapramenech.cz

Developer
bpd development

svoboda&williams | CHRISTIE'S
INTERNATIONAL REAL ESTATE

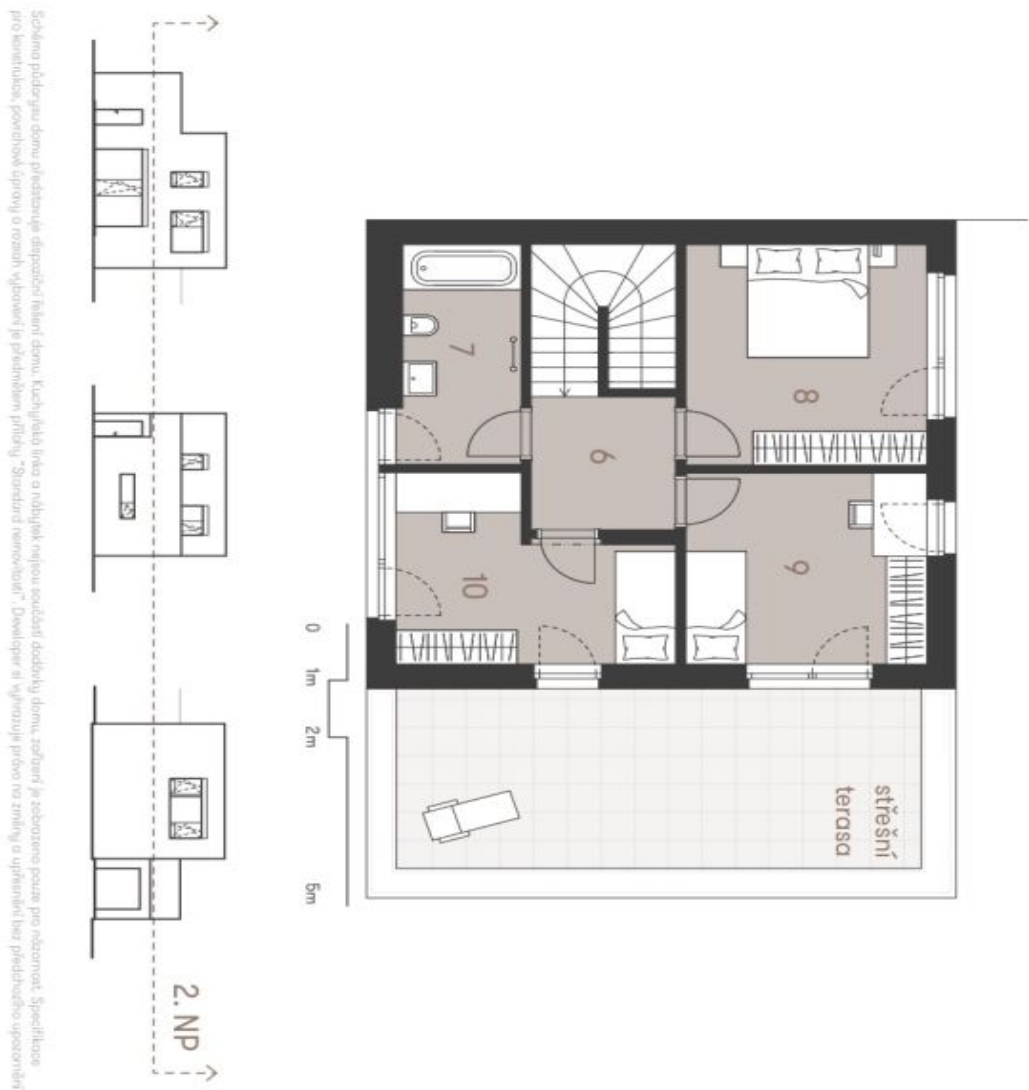
Na Petáříne 2, 110 00 Praha 1
+420 257 328 281, +420 257 322 032
info@svoboda-williams.com

House Three-bedroom (4+kk)

165 m², Prague 9, Čakovice, Schollova

Sold

NA PRAMENECH



Středně podlažný dům s přídejkou, dispozice: filant dům, kuchyňská linka a robitlyk nejvou součástí doadky dmu, zařazení je sobozeno pouze pro osobnost. Specifikace pro kmenutáka, povrchová úprava a rozah vložení je předemím přílohy "Standard renovovat". Developer si vyhrazuje právo na změny a upřesnění bez předstředno upozornění.

D146 | 4+kk | 140,03 m²

Etapa IV.



č. místnost	m ²
6	10,85
7	6,96
8	13,98
9	12,10
10	11,29
užitná plocha 2. NP	
	49,39
střešní terasa	
	24,90
užitná plocha domu celkem	
	131,69
podlahová plocha domu celkem	
	140,03

www.domynpramenech.cz

Developer
bpd development

svoboda&williams | CHRISTIE'S
INTERNATIONAL REAL ESTATE

Exkluzivní prodejce

No Peršijne 2, 110 00 Praha 1
+420 257 328 281, +420 257 322 032
info@svoboda-williams.com

House Three-bedroom (4+kk)

165 m², Prague 9, Čakovice, Schollova

Sold

NA PRAMENECH

D146 | 4+kk | 140,03 m²

Etapa IV.



plocha	m ²
zastavěná plocha domu	99,70
zahrad a ostatní plocha	213,30
celková plocha pozemků	313,00

- Ⓐ sdrúžený pítř pro elektroměr a plynoměr
- hranice pozemku
- - - - - pozemek zatížený věcným břemenem - prodávavý samostatně

www.domynapramenech.czDeveloper
bpd developmentsvoboda&williams | CHRISTIE'S
INTERNATIONAL REAL ESTATE
Exkluzivní prodejceNa Perštýna 2, 110 00 Praha 1
+420 257 328 281, +420 257 322 032
info@svoboda-williams.com

Situace

House Three-bedroom (4+kk)

165 m², Prague 9, Čakovice, Schollova

Sold

NA PRAMENECH



D146 | 4+kk | 140,03 m²

Etapa IV.



Celková situace

www.domynpramenech.cz

Developer
bpd development

svoboda&williams | CHRISTIE'S
INTERNATIONAL REAL ESTATE
Exkluzivní prodejce

No Parfíngne 2, 110 00 Praha 1
+420 257 328 281, +420 257 322 032
info@svoboda-williams.com