

## House Four-bedroom (5+kk)

Rented

286 m<sup>2</sup>, Praha-západ, Horoměřice, Habrová



# House Four-bedroom (5+kk)

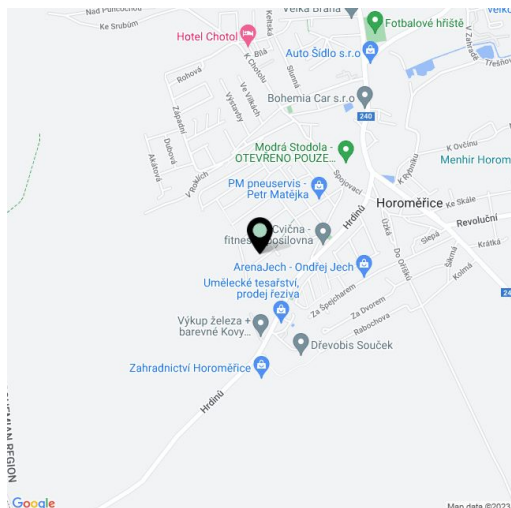
**Rented**286 m<sup>2</sup>, Praha-západ, Horoměřice, Habrová

Plot	830 m <sup>2</sup>
Foot print	187 m <sup>2</sup>
Garden	643 m <sup>2</sup>
Parking	Garage parking and parking on the plot.
Garage	Yes
Cellar	Yes
PENB	G
Reference number	40590
Available from	Immediately

This is a 4-5-bedroom 2-bathroom semidetached home with a landscaped garden, in a quiet residential neighborhood in Horoměřice, Prague 6. Green location with very good connection to the city center, within easy reach of the Šárka natural preserve. Just a ten min. drive to the airport, the ISP international school in Nebušice, and 15 minutes to Dejvická metro station with full amenities in the area.

The ground floor features a spacious living room with a fully fitted open plan kitchen, a fireplace and access to the garden, a toilet, and an entrance hall with a built-in wardrobe. The first floor offers 3 bedrooms - the master bedroom with an en-suite bathroom (bathtub with a shower screen, toilet), a family bathroom (walk-in shower, toilet), and a fitted walk-in closet. In the basement there is a guest bedroom / family room, a utility / boiler room, a storage room, and garage access.

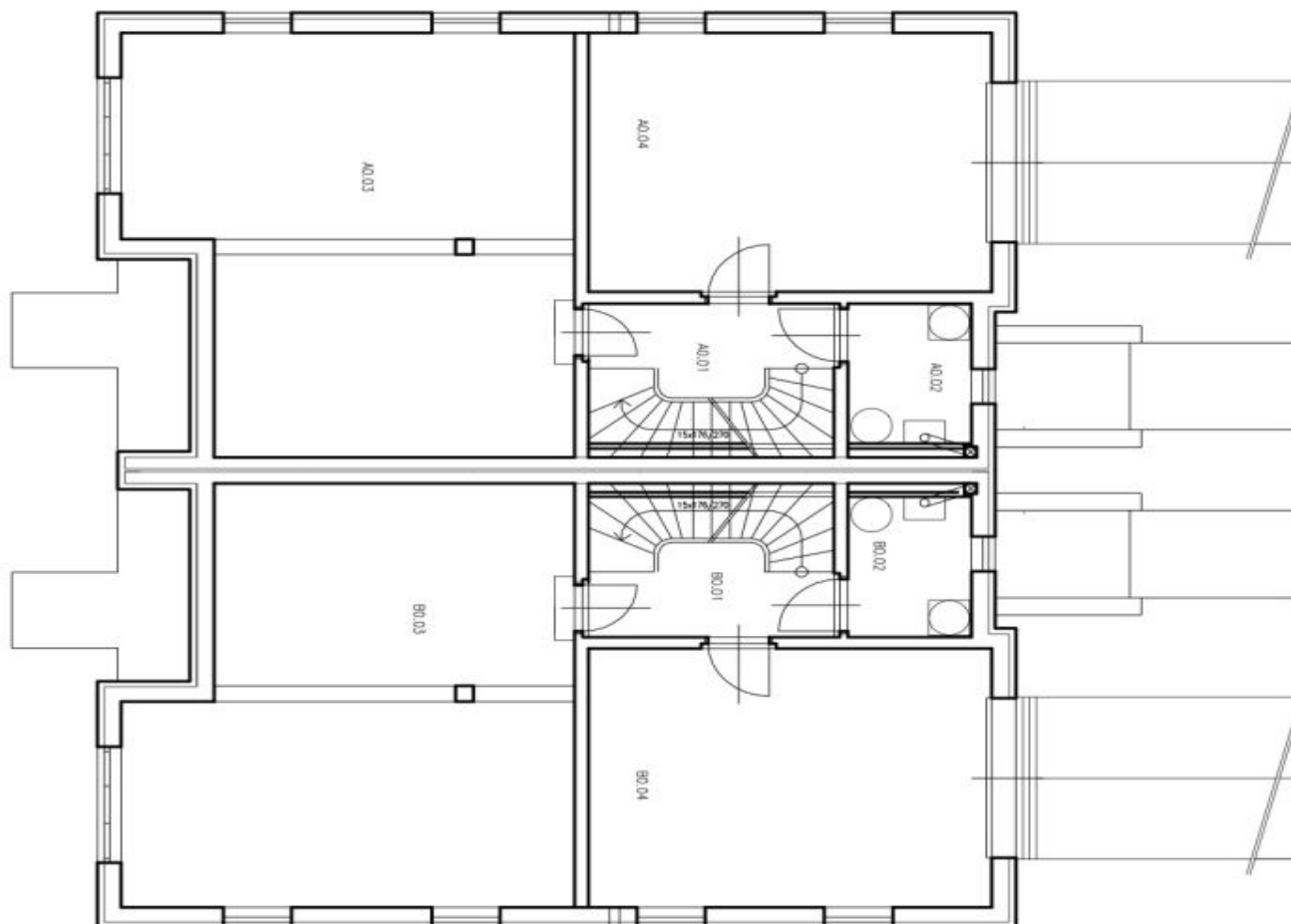
Vinyl floors, tiles, automatic exterior shades, washer, dryer, dishwasher, microwave oven, gas boiler, insect nets, alarm system. A garage and parking on the plot is available. Utilities are paid according to the real consumption in the approximate amount of CZK 8,000/month.



# House Four-bedroom (5+kk)

Rented

286 m<sup>2</sup>, Praha-západ, Horoměřice, Habrová



"SUTERÉN"

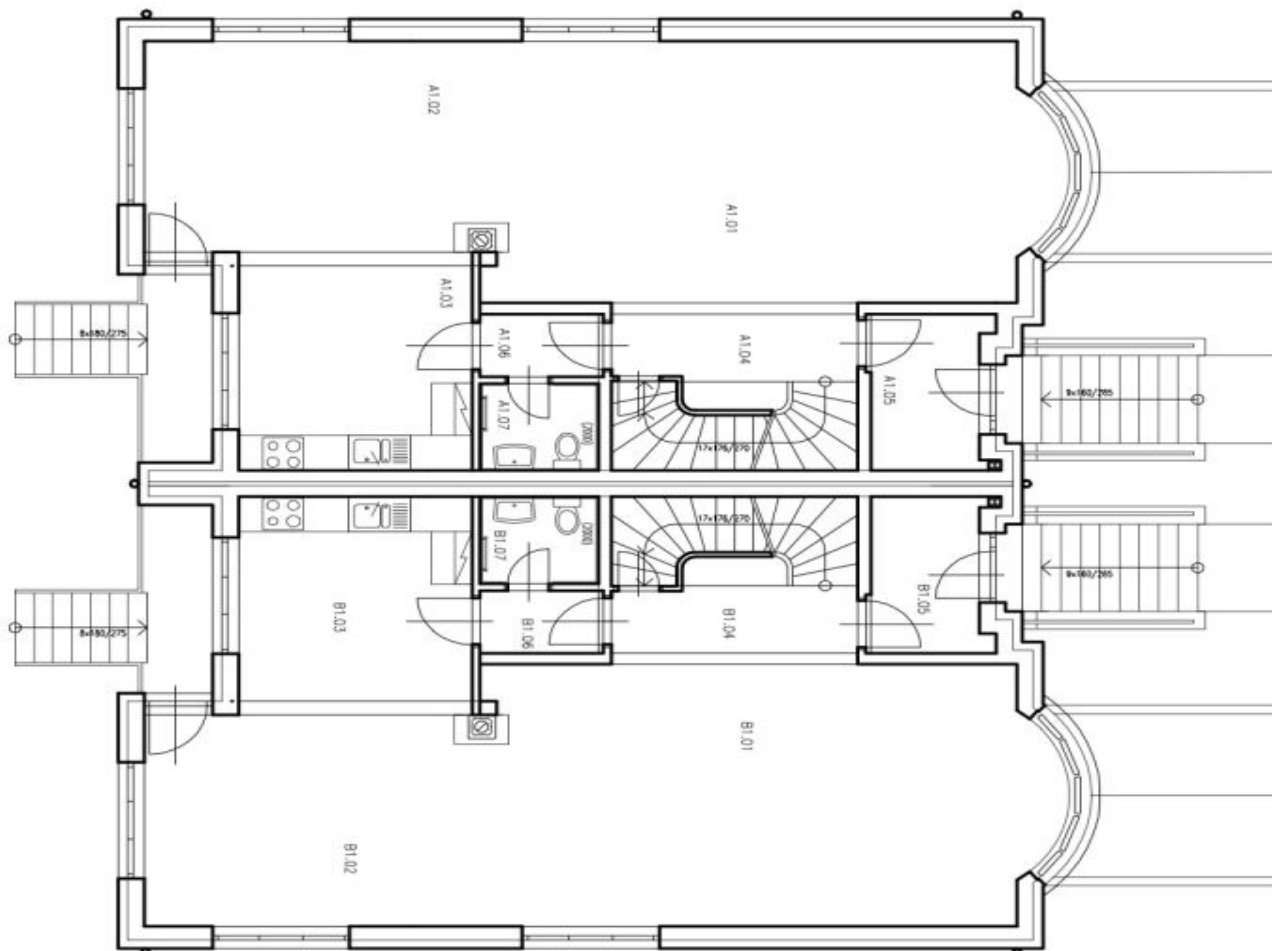
**TABULKA MÍSTNOSTI**

ČÍSLO MÍSTNOSTI	POVRCH [m <sup>2</sup> ]	POVODNÍ	SEČER	SÍŤOVÁ	PODZEMKÁ
A0.01 CHODBA	5,27	DOLEBA	NA/BA	NA/BA	
A0.02 TECHNICKÁ MÍSTNOST	4,48	DOLEBA	NA/BA	NA/BA	
A0.03 SPOČ	43,00	DOLEBA	NA/BA	NA/BA	
A0.04 KAMNĚ	26,28	DOLEBA	NA/BA	NA/BA	
B0.01 CHODBA	5,27	DOLEBA	NA/BA	NA/BA	
B0.02 TECHNICKÁ MÍSTNOST	4,48	DOLEBA	NA/BA	NA/BA	
B0.03 SPOČ	43,45	DOLEBA	NA/BA	NA/BA	
B0.04 KAMNĚ	26,28	DOLEBA	NA/BA	NA/BA	

# House Four-bedroom (5+kk)

Rented

286 m<sup>2</sup>, Praha-západ, Horoměřice, Habrová



"PŘÍZEMÍ"

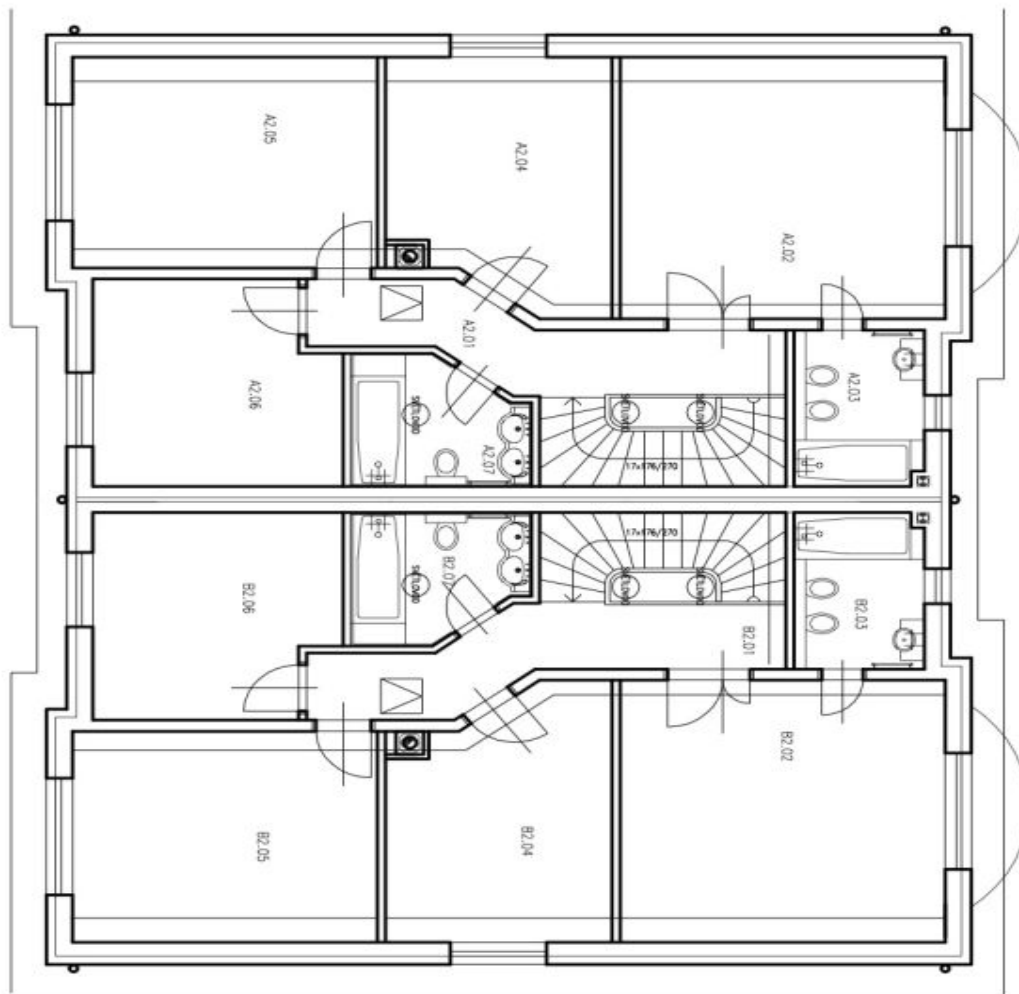
**TABULKA MÍSTNOSTI**

ČÍSLO NÁZEV	PLOCHA(m <sup>2</sup> )	POVrch	STĚNY	STROP	PODMANKA
A1.01 OBÝVACÍ PROSTOR	34,82	laminát	útl.š.š.	útl.š.š.	
A1.02 JEDLNA	19,32	0,0x20	útl.š.š.	útl.š.š.	
A1.03 KUCHĚNĚ	12,78	0,0x20	útl.š.š.	útl.š.š.	
A1.04 HÁLA	5,39	0,0x20	útl.š.š.	útl.š.š.	
A1.05 ZKOVĚNÍ	4,27	0,0x20	útl.š.š.	útl.š.š.	
A1.06 PRÁČEŘNA	1,94	0,0x20	útl.š.š.	útl.š.š.	
A1.07 WC	2,98	0,0x20	útl.š.š.	útl.š.š.	KERAMICKÝ SÍTL
B1.01 OBÝVACÍ PROSTOR	34,82	laminát	útl.š.š.	útl.š.š.	
B1.02 JEDLNA	19,32	0,0x20	útl.š.š.	útl.š.š.	
B1.03 KUCHĚNĚ	12,78	0,0x20	útl.š.š.	útl.š.š.	
B1.04 HÁLA	5,39	0,0x20	útl.š.š.	útl.š.š.	
B1.05 ZKOVĚNÍ	4,27	0,0x20	útl.š.š.	útl.š.š.	
B1.06 PRÁČEŘNA	1,94	0,0x20	útl.š.š.	útl.š.š.	
B1.07 WC	2,98	0,0x20	útl.š.š.	útl.š.š.	KERAMICKÝ SÍTL

# House Four-bedroom (5+kk)

Rented

286 m<sup>2</sup>, Praha-západ, Horoměřice, Habrová



## "1. PATRO"

**TABULKA MÍSTNOSTI**

ČÍSLO MÍSTNOSTI	POLOHA (m <sup>2</sup> )	PLOŠKA	STĚNY	STROP	PODLAŽNÍ
A2.01	CHODBA	8,04 (0,42)BA	WALBA	WALBA	
A2.02	LOŽNICE	21,37 (KORBEREC)	WALBA	WALBA	
A2.03	KOUPELNA	5,07 (0,42)BA	WALBA	WALBA	KERAMICKÝ SOKL
A2.04	KUCHYŇA	13,14 (KORBEREC)	WALBA	WALBA	
A2.05	PRŮMY	18,18 (KORBEREC)	WALBA	WALBA	
A2.06	PRŮMY	12,18 (KORBEREC)	WALBA	WALBA	
A2.07	KOUPELNA	5,30 (0,42)BA	WALBA	WALBA	KERAMICKÝ SOKL
B2.01	CHODBA	8,04 (0,42)BA	WALBA	WALBA	
B2.02	LOŽNICE	21,37 (KORBEREC)	WALBA	WALBA	
B2.03	KOUPELNA	5,07 (0,42)BA	WALBA	WALBA	KERAMICKÝ SOKL
B2.04	PRŮMY	13,14 (KORBEREC)	WALBA	WALBA	
B2.05	PRŮMY	18,18 (KORBEREC)	WALBA	WALBA	
B2.06	PRŮMY	12,18 (KORBEREC)	WALBA	WALBA	
B2.07	KOUPELNA	5,30 (0,42)BA	WALBA	WALBA	KERAMICKÝ SOKL