

House Three-bedroom (4+kk)

Sold

126 m², Prague 9, Čakovice, Tupolevova

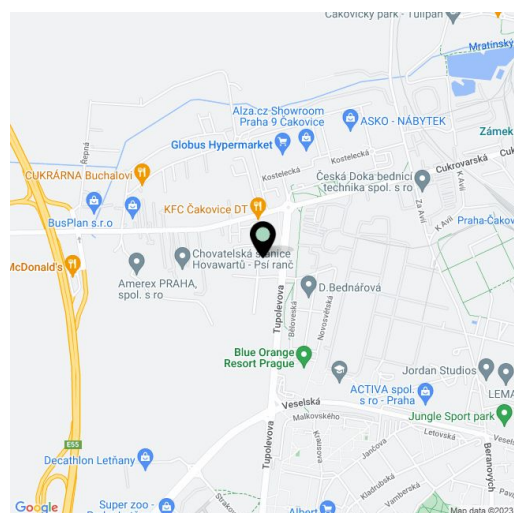


House Three-bedroom (4+kk)

Sold

126 m², Prague 9, Čakovice, Tupolevova

Plot	290 m ²
Foot print	82 m ²
Garden	152 m ²
Parking	Garage parking space and place on the plot.
Garage	Yes
Cellar	-
PENB	B
Reference number	39814



This elegantly designed corner family house with a garage is part of the new Na Pramenech terraced development emerging on the border of Čakovice, Letňany, and Ďáblice. The residential project, designed by architects Petr Kolář and Aleš Lapka from the ADR studio, combines proportionality, esthetics, and functionality, offering future residents maximum privacy, comfort, and the efficient use of space. The house will be completed in summer 2022.

On the ground floor, there will be a living room with an open plan kitchen, a dining room, and access to a terrace **connected to the garden**, a closet, and a hallway with a toilet and access to the **garage**. Upstairs, accessible from the staircase from the living room there will be a master bedroom, 2 more bedrooms, a bathroom, a pantry, and a hallway.

The house will be handed over with fully finished final surfaces (does not include the kitchen). The standard includes BARLINEK **wooden three-layer floors** (choice of 2 decors), RAKO EXTRA ceramic large-format tiles, plastic windows with micro ventilation, **insulated triple-glazed** panes, and a preparation for window blinds, Laufen, Hansgrohe, Roltechnik, and Tece sanitary ware, underfloor heating, and a preparation for an electrical security alarm. Heating and hot water will be provided by a gas condensing boiler with a retention tank. Parking is **in the garage and on an outside parking space** on the property.

The Na Pramenech project provides excellent civic amenities consisting of 2 shopping centers and small shops, endless opportunities for sports, good connections with the city center, and plenty of spaces for leisure and relaxation. Within easy reach are kindergartens and elementary schools, a high school, an indoor and outdoor swimming pool, a bike path, skate park, or multifunctional sports center. The location is made more pleasant by the nearby green spaces of the **Ďáblice Grove** and **Letňany forest park**. A metro station is a 5-minute bus ride away, and stops are in the immediate vicinity of the project. In one of the next phases of construction, a kindergarten and a playground will be built directly in the complex.

Total floor area 132.2 m², usable area 125.7 m², built-up area 82.2 m², garden terrace 13.8 m², garden 151.8 m², plot 290 m²

For more information about the project visit the website www.domynapramenech.cz.

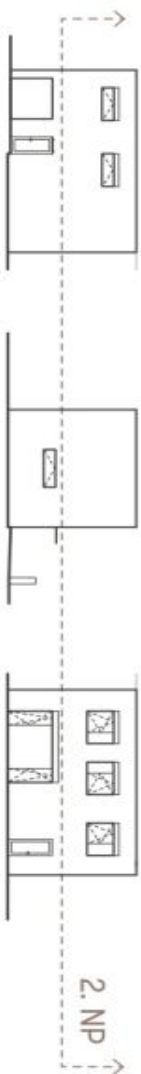
In addition to regular property viewings, we also offer **real time video viewings** via WhatsApp, FaceTime, Messenger, Skype, and other apps.

House Three-bedroom (4+kk)

126 m², Prague 9, Čakovice, Tupolevova

Sold

NA PRAMENECH



Skizma podlahy domu představuje dispozici celého domu. Kuchynská linka a nábytková výbava součástí dohodby domu, zřízení je realizováno pouze pro informační. Specifikace pro kování, povrchové úpravy a rozsvětlení je předemem přílohy "Standard nemovitosti". Developer si vyhrazuje právo na změny a upřesnění bez předchozího upozornění.

B56 | 4+kk | 132,24 m²

Etapa IV.



č.	místnost	m²
6	chodba a schodiště	11,91
7	koupelna	5,75
8	pokoj	17,12
9	pokoj	11,56
10	pokoj	13,53
11	komora	3,12
užitná plocha 2. NP		62,99
užitná plocha domu celkem		125,69
podlahová plocha domu celkem		132,24

www.domynpramenech.cz

Developer
bpd development

svoboda&williams | CHRISTIE'S
INTERNATIONAL REAL ESTATE

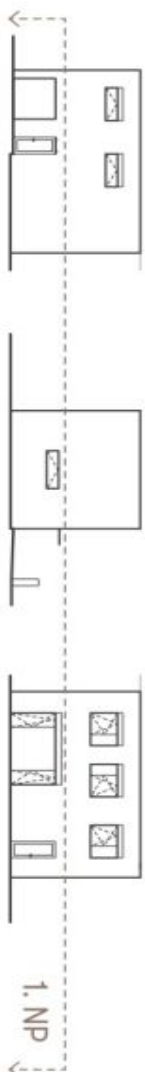
Na Perštýně 2, 110 00 Praha 1
+420 257 328 281, +420 257 322 032
info@svoboda-williams.com

House Three-bedroom (4+kk)

126 m², Prague 9, Čakovice, Tupolevova

Sold

NA PRAMENECH



Šetinnou podlahovou dvanácti představuje designové řešení domu, kuchyňská stěna a obývací pokoj součástí dodává u domu, zařízení je zobrazeno pouze pro představu. Specifikace pro konstrukci, povrchové úpravy a rozložení výhledů je přílohou přílohy "Standardní informace". Developer si vyhrazuje právo na změny a upřesnění bez předchozího upozornění.

B56 | 4+kk | 132,24 m²

Etapa IV.



č.	místnost	m ²
1	zábavň	5,43
2	garáž	19,38
3	wc	1,46
4	obývací pokoj s kuchyní	34,68
5	komora	1,75
užitná plocha 1. NP		62,70
terasa		13,81
užitná plocha celkem		125,69
podlahová plocha domu celkem		132,24

www.domynapramenech.cz

Developer
bpd development

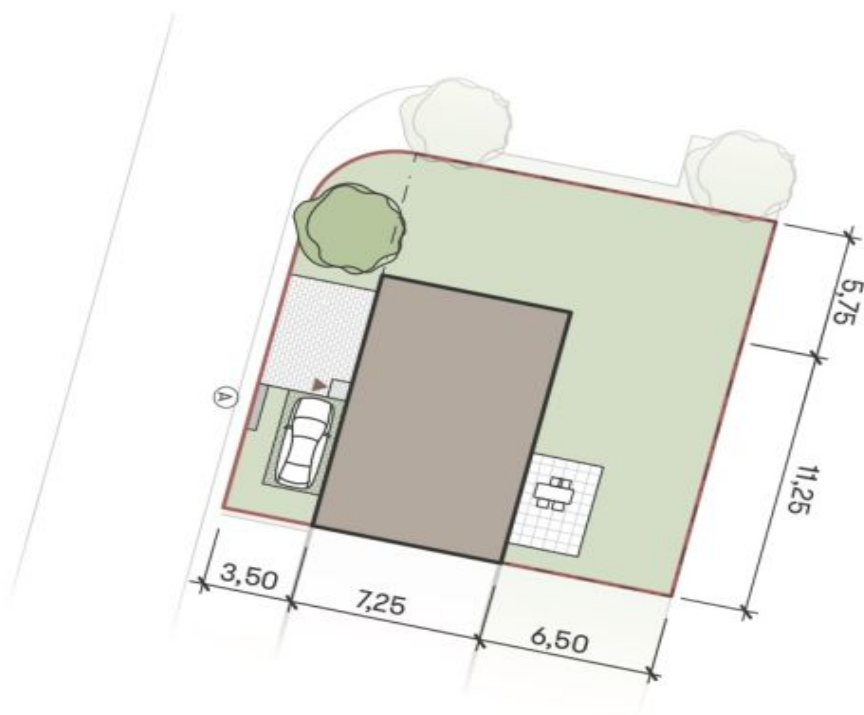
svoboda&williams | CHRISTIE'S
INTERNATIONAL REAL ESTATE

Na Perštýně 2, 110 00 Praha 1
+420 257 328 281, +420 257 322 032
inf@svoboda-williams.com

House Three-bedroom (4+kk)

126 m², Prague 9, Čakovice, Tupolevova

Sold



B56 | 4+kk | 132,24 m²

Etapa IV.



plocha	m ²
zastavěná plocha domu	82,20
zahradra	151,80
ostatní plocha	56,00
celková plocha pozemku	290,00

- (A) sdrúžený pilíř pro elektroničr a plynoměr
- hranice pozemku
- - - - - oploteni

www.domygnapramenech.cz

Developer
bpd development

svoboda&williams | CHRISTIE'S
INTERNATIONAL REAL ESTATE

Exkluzivní prodávce

Na Perštýně 2, 110 00 Praha 1
+420 257 328 281, +420 257 322 032
info@svoboda-williams.com

House Three-bedroom (4+kk)

126 m², Prague 9, Čakovice, Tupolevova

Sold

NA PRAMENECH



B56 | 4+kk | 132,24 m²

Etapa IV.



www.domynapramenech.cz

Developer
bpd development

svoboda&williams | Ekzuzivní prodejce
CHRISTIE'S
INTERNATIONAL REAL ESTATE

Na Perštýně 2, 110 00 Praha 1
+420 257 328 281, +420 257 322 032
info@svoboda-williams.com

Celková situace