

## House Three-bedroom (4+kk)

Sold

126 m<sup>2</sup>, Prague 9, Čakovice, Schollova



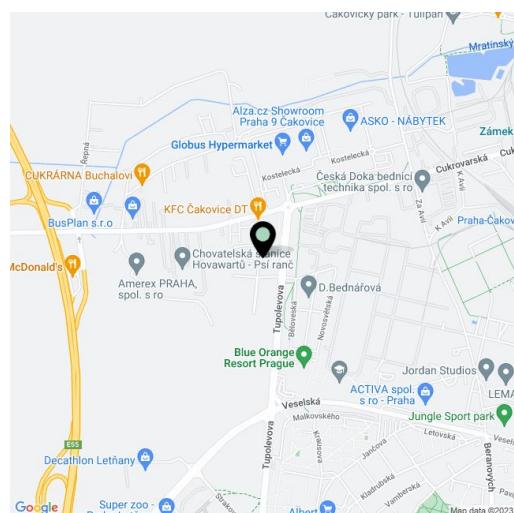


## House Three-bedroom (4+kk)

Sold

126 m<sup>2</sup>, Prague 9, Čakovice, Schollova

Plot	291 m <sup>2</sup>
Foot print	82 m <sup>2</sup>
Garden	152 m <sup>2</sup>
Parking	Garage parking space and place on the plot.
Garage	Yes
Cellar	-
PENB	B
Reference number	39813



This elegantly designed corner family house with a garage is part of the new Na Pramenech terraced development emerging on the border of Čakovice, Letňany, and Ďáblice. The residential project, designed by architects Petr Kolář and Aleš Lapka from the ADR studio, combines proportionality, esthetics, and functionality, offering future residents maximum privacy, comfort, and the efficient use of space. The house will be completed in summer 2022.

On the ground floor, there will be a living room with an open plan kitchen, a dining room, and access to a terrace **connected to the garden**, a closet, and a hallway with a toilet and access to the **garage**. Upstairs, accessible from the staircase from the living room there will be a master bedroom, 2 more bedrooms, a bathroom, a pantry, and a hallway.

The house will be handed over with fully finished final surfaces (does not include the kitchen). The standard includes BARLINEK **wooden three-layer floors** (choice of 2 decors), RAKO EXTRA ceramic large-format tiles, plastic windows with micro ventilation, **insulated triple-glazed** panes, and a preparation for window blinds, Laufen, Hansgrohe, Roltechnik, and Tece sanitary ware, underfloor heating, and a preparation for an electrical security alarm. Heating and hot water will be provided by a gas condensing boiler with a retention tank. Parking is **in the garage and on an outside parking space** on the property.

The Na Pramenech project provides excellent civic amenities consisting of 2 shopping centers and small shops, endless opportunities for sports, good connections with the city center, and plenty of spaces for leisure and relaxation. Within easy reach are kindergartens and elementary schools, a high school, an indoor and outdoor swimming pool, a bike path, skate park, or multifunctional sports center. The location is made more pleasant by the nearby green spaces of the **Ďáblice Grove** and **Letňany forest park**. A metro station is a 5-minute bus ride away, and stops are in the immediate vicinity of the project. In one of the next phases of construction, a kindergarten and a playground will be built directly in the complex.

Total floor area 132.2 m<sup>2</sup>, usable area 125.7 m<sup>2</sup>, built-up area 82.2 m<sup>2</sup>, garden terrace 13.8 m<sup>2</sup>, garden 151.8 m<sup>2</sup>, plot 291 m<sup>2</sup>

For more information about the project visit the website [www.domynapramenech.cz](http://www.domynapramenech.cz).

In addition to regular property viewings, we also offer **real time video viewings** via WhatsApp, FaceTime, Messenger, Skype, and other apps.

# House Three-bedroom (4+kk)

126 m², Prague 9, Čakovice, Schollova

Sold

NA PRAMENECH

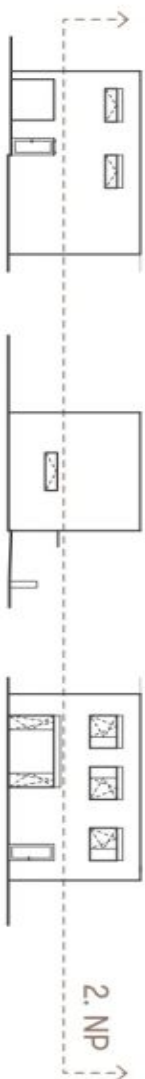


Schéma představuje domní představitelje dispozicí řešení domu. Kuchynská linka a obývací pokoj součástí dobového domu, sestavení je exkluzivně podle pro indoneze. Specifická pro keramiky, povrchové úpravy a rozložení výhledem je předním přílohy "Standard nemovitosti". Developer si vyhradil právo na změny a upřesnění bez předchozího upozornění.

B72 | 4+kk | 132,24 m²

Etapa IV.



č.	místnost	m²
6	chodba a schodiště	11,91
7	kuchynka	5,75
8	pokoj	17,12
9	pokoj	11,56
10	pokoj	13,53
11	kamora	3,12

užitná plocha 2. NP 62,99

užitná plocha domu celkem 125,69

podlahová plocha domu celkem 132,24

[www.domynapramenech.cz](http://www.domynapramenech.cz)

Developer  
bpd development

svoboda&williams | CHRISTIE'S  
INTERNATIONAL REAL ESTATE  
Exkluzivní prodejce

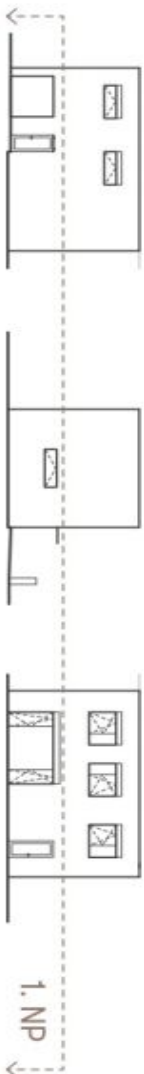
Na Perleřtíně 2, 110 00 Praha 1  
+420 257 328 281, +420 257 322 032  
[info@svoboda-williams.com](mailto:info@svoboda-williams.com)

# House Three-bedroom (4+kk)

Sold

126 m<sup>2</sup>, Prague 9, Čakovice, Schollova

NA PRAMENECH



Skvělou příležitost domu, při odstavění dispozicí řádku ní domu. Kuchyňská linka a obývací pokoj součástí dobový domu, zříšit je zohlednění pouze pro rizikové. Specifikace pro konstrukci, povrchové úpravy a rozložení výhledů je přehledně přiloženo "Standardní memořanda". Developer si vyhrazuje právo na změny a upřesnění bez předchozího upozornění.

B72 | 4+kk | 132,24 m<sup>2</sup>  
Etapa IV.



č.	místnost	m <sup>2</sup>
1	zábveř	5,43
2	garáž	19,38
3	wc	1,46
4	obývací pokoj s kuchyní	34,68
5	komora	1,75
užitná plocha 1. NP		62,70
terasa		13,81
užitná plocha domu celkem		125,69
podlahová plocha domu celkem		132,24

[www.domynapramenech.cz](http://www.domynapramenech.cz)

Developer  
bpd development

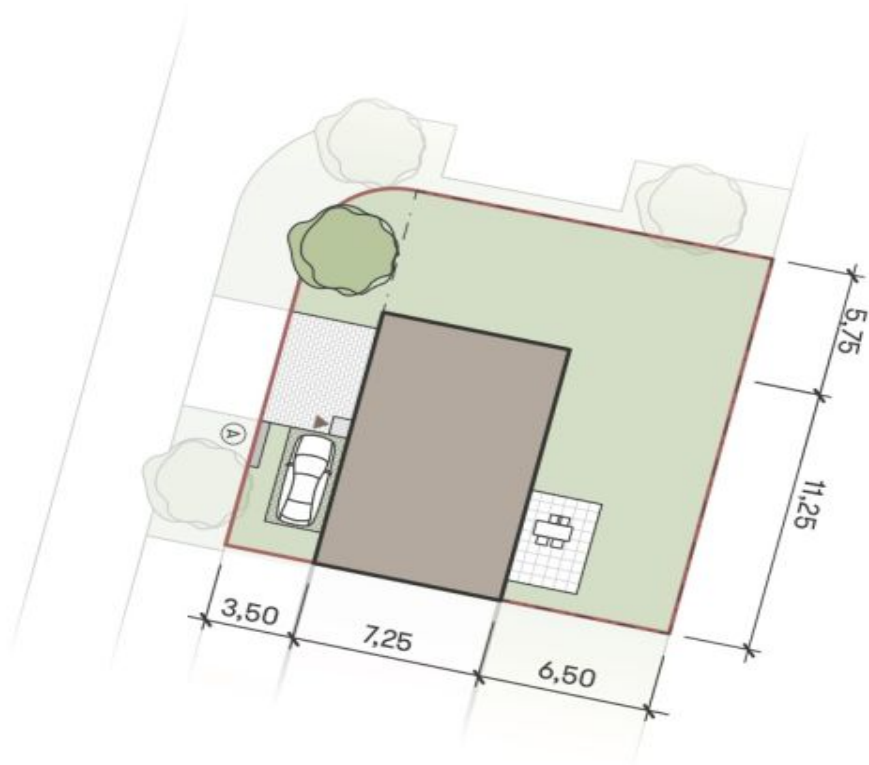
svoboda&williams | CHRISTIE'S  
INTERNATIONAL REAL ESTATE  
Exkluzivní prodejce

No Peršpigne 2, 110 00 Praha 1  
+420 257 328 281, +420 257 322 032  
info@svoboda-williams.com

# House Three-bedroom (4+kk)

Sold

126 m<sup>2</sup>, Prague 9, Čakovice, Schollova



B72 | 4+kk | 132,24 m<sup>2</sup>  
Etapa IV.



plocha	m <sup>2</sup>
zastavěná plocha domu	82,20
zahrada	151,80
ostatní plocha	57,00
celková plocha pozemku	291,00

- (A) sdrúžený pítř pro elektroměř a plynoměř
- hranice pozemku
- - - - - oplotení

[www.domynapramenech.cz](http://www.domynapramenech.cz)

Developer  
bpd development

svoboda&williams | Ekluzivní prodejce  
CHRISTIE'S  
INTERNATIONAL REAL ESTATE

Na Perštýně 2, 110 00 Praha 1  
+420 257 328 281, +420 257 322 032  
[info@svoboda-williams.com](mailto:info@svoboda-williams.com)

# House Three-bedroom (4+kk)

126 m<sup>2</sup>, Prague 9, Čakovice, Schollova

Sold

NA PRAMENECH



B72 | 4+kk | 132,24 m<sup>2</sup>

Etapa IV.



Celková situace

[www.domynapramenech.cz](http://www.domynapramenech.cz)

Developer  
bpd development

svoboda&williams | CHRISTIE'S  
INTERNATIONAL REAL ESTATE  
Exkluzivní prodejce

Na Perštýně 2, 110 00 Praha 1  
+420 257 328 281, +420 257 322 032  
[info@svoboda-williams.com](mailto:info@svoboda-williams.com)