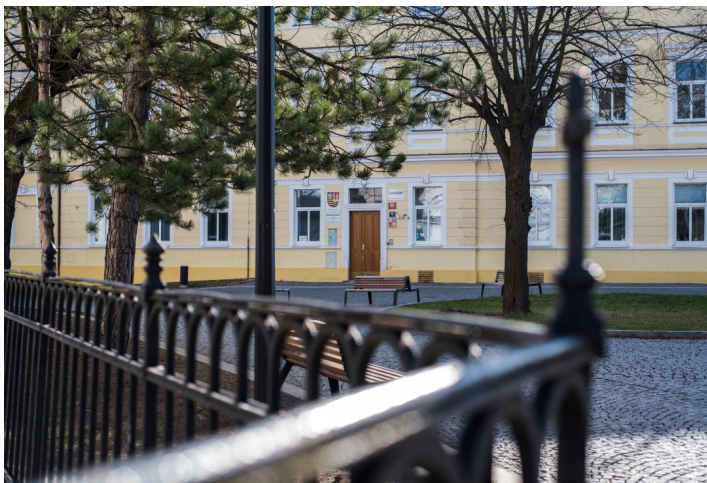


House Four-bedroom (5+kk)

Sold

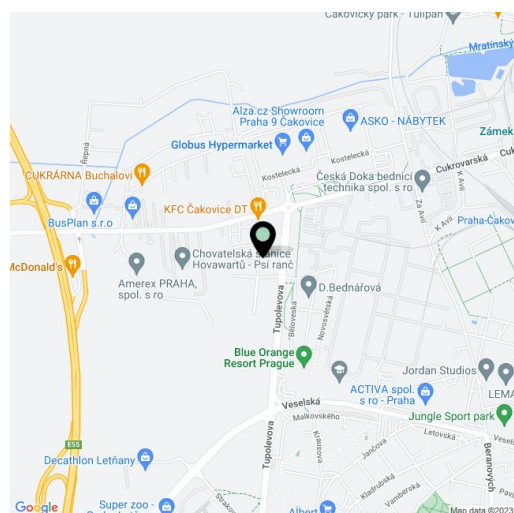
151 m², Prague 9, Čakovice, Schollova



House Four-bedroom (5+kk)

Sold151 m², Prague 9, Čakovice, Schollova

Plot	357 m ²
Foot print	99 m ²
Garden	205 m ²
Parking	Garage parking space and place on the plot.
Garage	Yes
Cellar	-
PENB	B
Reference number	37469



This elegantly designed corner family house with a garage is part of the new Na Pramenech terraced development emerging on the border of Čakovice, Letňany, and Ďáblice. The residential project, designed by architects Petr Kolář and Aleš Lapka from the ADR studio, combines proportionality, esthetics, and functionality, offering future residents maximum privacy, comfort, and the efficient use of space. The house will be completed in spring 2022.

On the ground floor, there will be a living room with an open plan kitchen, a dining room, and access to a terrace **connected to the garden**, a hallway with a closet, a toilet, and access to the **garage**. Upstairs, accessible from the staircase from the living room there will be a master bedroom with a preparation for an en-suite bathroom, 3 bedrooms, and a bathroom.

The house will be handed over with fully finished final surfaces (does not include the kitchen). The standard includes BARLINEK **wooden three-layer floors** (choice of 2 decors), RAKO EXTRA ceramic large-format tiles, plastic windows with micro ventilation, **insulated triple-glazed** panes, underfloor heating, and a preparation for window blinds, Laufen, Hansgrohe, Roltechnik, and Tece sanitary ware, and a preparation for an electrical security alarm. Heating and hot water will be provided by a gas condensing boiler with a retention tank. Parking is **in the garage and on an outside parking space** on the property.

The Na Pramenech project provides excellent civic amenities consisting of 2 shopping centers and small shops, endless opportunities for sports, good connections with the city center, and plenty of spaces for leisure and relaxation. Within easy reach are kindergartens and elementary schools, a high school, an indoor and outdoor swimming pool, a bike path, a skate park, or a multifunctional sports center. The location is made more pleasant by the nearby green spaces of the **Ďáblice Grove** and **Letňany forest park**. A metro station is a 5-minute bus ride away, and stops are in the immediate vicinity of the project. In one of the next phases of construction, a kindergarten and a playground will be built directly in the complex.

Total floor area 159.3 m², useable area 151.4 m², built-up area 98.7 m², garden terrace 13.2 m², garden 205.3 m², plot 357 m²

For more information about the project visit the website

www.domynapramenech.cz.

House Four-bedroom (5+kk)

151 m², Prague 9, Čakovice, Schollova

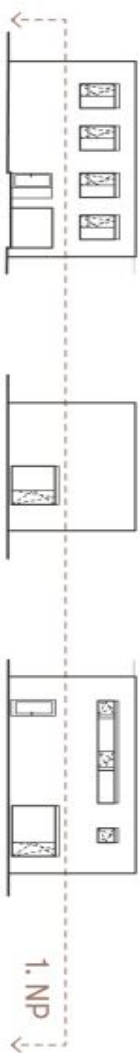
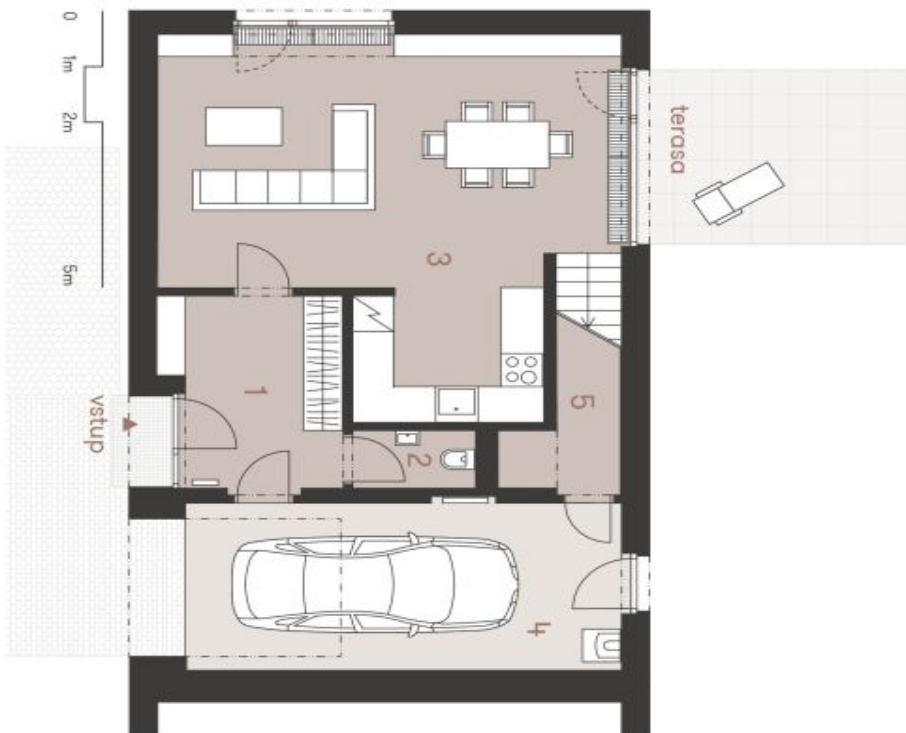
Sold

NA PRAMENECH



P104 | 5+kk | 159,30 m²

Etapa III.



Šedým písmem jsou domy předvedené odpočítací řadě domu. Kuchynská linka a nábytek nejsou součástí dodávky domu, zařízení je zahrzeno pouze pro názornost. Specifikace pro kování, povrchové úpravy a rozstřih vložení je představena přílohou "Standard měnování". Developer si vyhrazuje právo na změny a upřesnění bez předchozího upozornění.

č.	místnost	m ²
1	zábveř	9,43
2	wc	2,00
3	obývací pokoj s kuchyní	40,30
4	garáž	20,60
5	komora	3,17
užitná plocha 1. NP		75,50
terasa		13,22
užitná plocha domu celkem		151,44
podlahová plocha domu celkem		159,30

www.domynapramenech.cz

Developer
bpd development

svoboda&williams | CHRISTIE'S INTERNATIONAL REAL ESTATE
Exkluzivní prodejce

Na Perštýně 2, 110 00 Praha 1
+420 257 328 281, +420 257 322 032
info@svoboda-williams.com

House Four-bedroom (5+kk)

151 m², Prague 9, Čakovice, Schollova

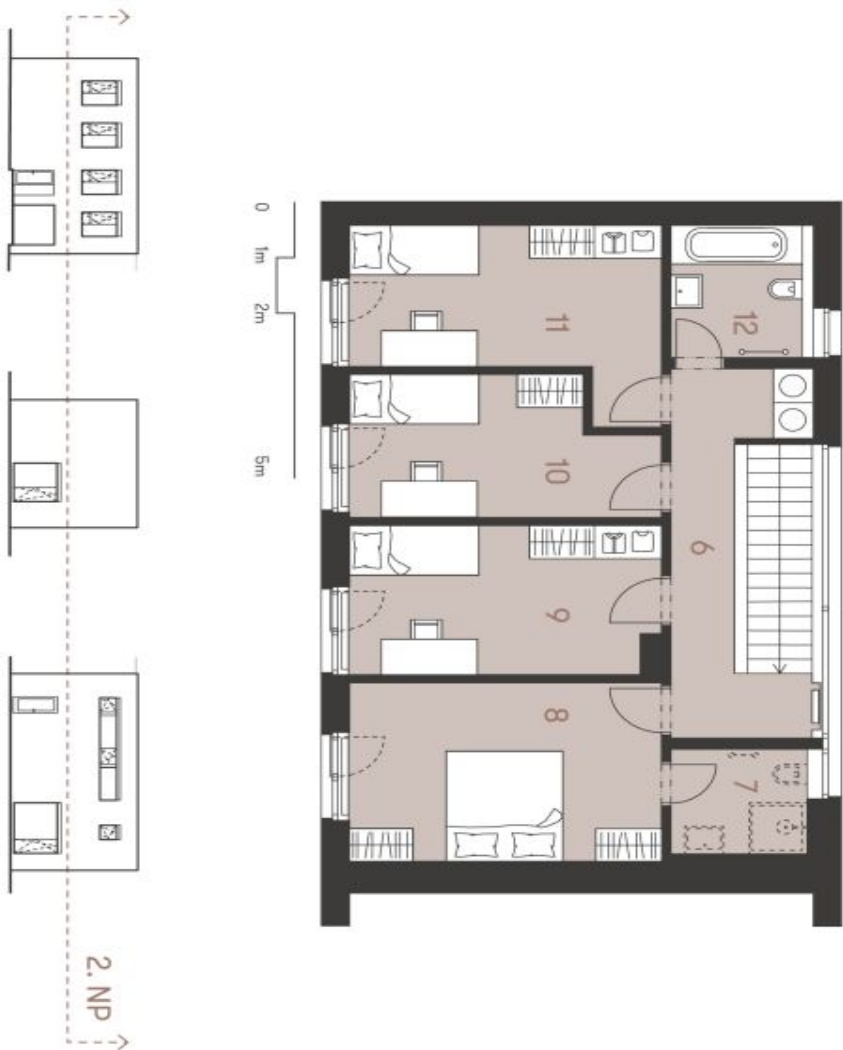
Sold

NA PRAMENECH



P104 | 5+kk | 159,30 m²

Etapa III.



Šedým písmem jsou domy předvedené odpočívací řešené domy. Konkrétní linka a rýdlyšek nejsou součástí dodávky domu, zařízení je zahrzeno pouze pro názornost. Specifikace pro konstrukci, povrchové úpravy a rozstih výhledů je představena přílohou "Standard memořování". Developer si vyhrazuje právo na změny a upřesnění bez předchozího upozornění.

č.	místnost	m ²
6	chodba a schodiště	13,80
7	šatna (možnost koupelny)	4,03
8	pokoj	15,63
9	pokoj	12,83
10	pokoj	11,20
11	pokoj	13,53
12	koupelna	4,92
užitná plocha 2. NP		75,94
užitná plocha domu celkem		151,44
podlahová plocha domu celkem		159,30

www.domynapramenech.cz

Developer
bpd development

svoboda&williams | CHRISTIE'S INTERNATIONAL REAL ESTATE
Exkluzivní prodejce

Na Perštýně 2, 110 00 Praha 1
+420 257 328 281, +420 257 322 032
info@svoboda-williams.com

House Four-bedroom (5+kk)

151 m², Prague 9, Čakovice, Schollova

Sold

NA PRAMENECH



Situace

P104 | 5+kk | 159,30 m²

Etapa III.



plocha	m ²
zastavěná plocha domu	98,70
zahradra	205,30
ostatní plocha	53,00
celková plocha pozemku	357,00

- Ⓐ sdrúžený pítř pro elektroměř a plynoměř
- hranice pozemku
- - - - - oplacení

www.domgynapramenech.cz

Developer
bpd development

svoboda&williams | CHRISTIE'S
INTERNATIONAL REAL ESTATE

Na Perštýně 2, 110 00 Praha 1
+420 257 328 281, +420 257 322 032
info@svoboda-williams.com

House Four-bedroom (5+kk)

151 m², Prague 9, Čakovice, Schollova

Sold

NA PRAMENECH



P104 | 5+kk | 159,30 m²

Etapa III.



Celková situace

www.domynapramenech.cz

Developer
bpd development

svoboda&williams | Ekzuzivní prodejce
CHRISTIE'S
INTERNATIONAL REAL ESTATE

Na Perštýně 2, 110 00 Praha 1
+420 257 328 281, +420 257 322 032
info@svoboda-williams.com