

## House Three-bedroom (4+kk)

Sold

124 m<sup>2</sup>, Prague 9, Čakovice, Tupolevova

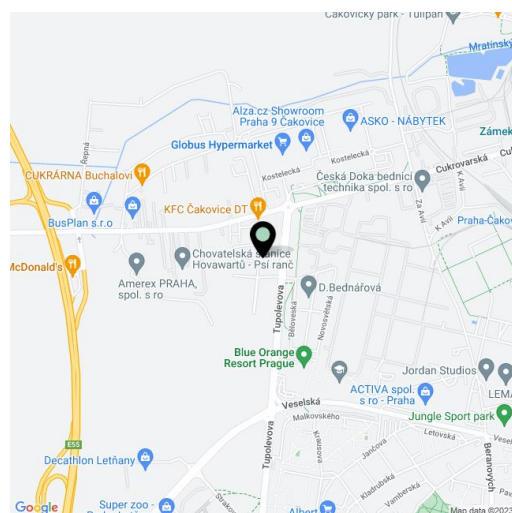


## House Three-bedroom (4+kk)

Sold

124 m<sup>2</sup>, Prague 9, Čakovice, Tupolevova

Plot	217 m <sup>2</sup>
Foot print	80 m <sup>2</sup>
Garden	99 m <sup>2</sup>
Parking	Garage parking space and place on the plot.
Garage	Yes
Cellar	-
PENB	B
Reference number	37457



This elegantly designed family house with a garage is part of the new Na Pramenech terraced development emerging on the border of Čakovice, Letňany, and Ďáblice. The residential project, designed by architects Petr Kolář and Aleš Lapka from the ADR studio, combines proportionality, esthetics, and functionality, offering future residents maximum privacy, comfort, and the efficient use of space. The house will be completed in spring 2022.

On the ground floor, there will be a living room with an open plan kitchen, a dining room, and access to a terrace **connected to the garden**, a closet, and a hallway with a toilet and access to the **garage**. Upstairs, accessible from the staircase from the living room there will be a master bedroom, 2 more bedrooms, a bathroom, a pantry, and a hallway.

The house will be handed over with fully finished final surfaces (does not include the kitchen). The standard includes BARLINEK **wooden three-layer floors** (choice of 2 decors), RAKO EXTRA ceramic large-format tiles, plastic windows with micro ventilation, **insulated triple-glazed** panes, and a preparation for window blinds, Laufen, Hansgrohe, Roltechnik, and Tece sanitary ware, underfloor heating, and a preparation for an electrical security alarm. Heating and hot water will be provided by a gas condensing boiler with a retention tank. Parking is **in the garage and on an outside parking space** on the property.

The Na Pramenech project provides excellent civic amenities consisting of 2 shopping centers and small shops, endless opportunities for sports, good connections with the city center, and plenty of spaces for leisure and relaxation. Within easy reach are kindergartens and elementary schools, a high school, an indoor and outdoor swimming pool, a bike path, skate park, or multifunctional sports center. The location is made more pleasant by the nearby green spaces of the **Ďáblice Grove** and **Letňany forest park**. A metro station is a 5-minute bus ride away, and stops are in the immediate vicinity of the project. In one of the next phases of construction, a kindergarten and a playground will be built directly in the complex.

Total floor area 130.6 m<sup>2</sup>, usable area 124.1 m<sup>2</sup>, built-up area 80.2 m<sup>2</sup>, garden terrace 13.8 m<sup>2</sup>, garden 98.8 m<sup>2</sup>, plot 217 m<sup>2</sup>

For more information about the project visit the website [www.domynapramenech.cz](http://www.domynapramenech.cz).

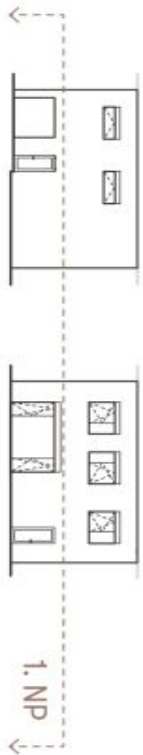
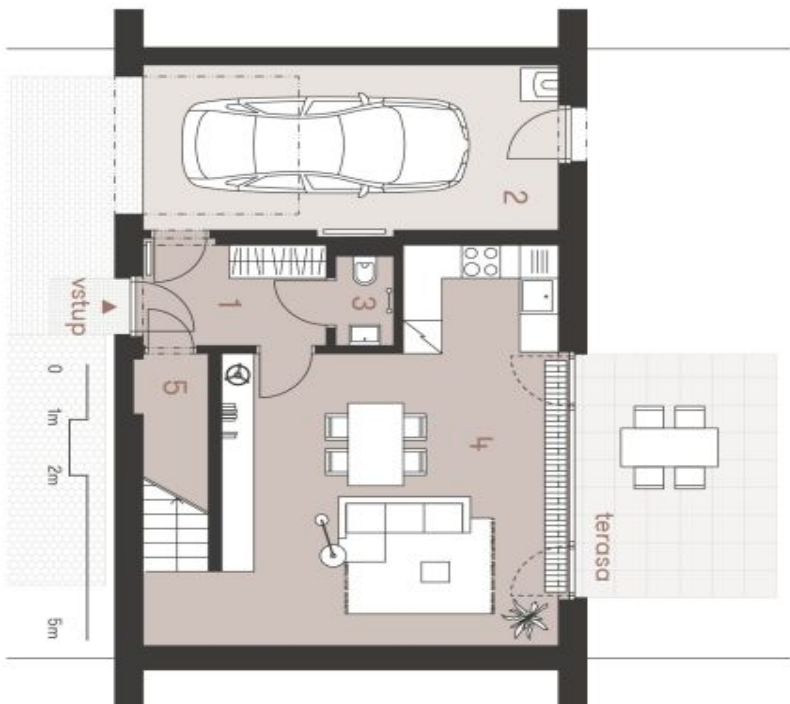
In addition to regular property viewings, we also offer **real time video viewings** via WhatsApp, FaceTime, Messenger, Skype, and other apps.

# House Three-bedroom (4+kk)

Sold

124 m², Prague 9, Čakovice, Tupolevova

NA PRAMENECH



Šeděna plocha jeu domu, předstevně odpořizití řešení domu. Konkrétní řešení a nábytek nepou součástí dodávky domu, zařízení je zahrzeno pouze pro názornost. Specifikace pro konstrukci, povrchové úpravy a rozsah výhledů je předstevně graficky "Standard memořován". Developer si vyhrazuje právo na změny a úpravy bez předchozího upozornění.

B10 | 4+kk | 130,63 m²

Etapa III.



č.	místnost	m²
1	zábveř	5,43
2	garáž	19,38
3	wc	1,46
4	obývací pokoj s kuchyní	33,87
5	komora	1,75
užitná plocha 1. NP		61,89
terasa		13,81
užitná plocha domu celkem		124,10
podlahová plocha domu celkem		130,63

www.domynapramenech.cz

Developer  
bpd development

svoboda&williams | Ekluzivní prodejce  
CHRISTIE'S  
INTERNATIONAL REAL ESTATE

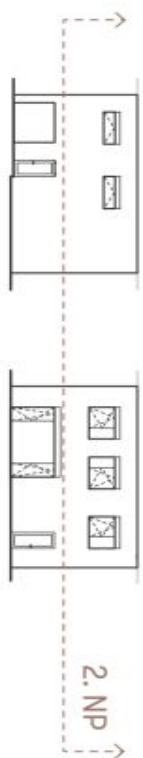
Na Perštýně 2, 110 00 Praha 1  
+420 257 328 281, +420 257 322 032  
info@svoboda-williams.com

# House Three-bedroom (4+kk)

Sold

124 m<sup>2</sup>, Prague 9, Čakovice, Tupolevova

NA PRAMENECH



Šeděná plocha je součástí představené dispozice řešené domu. Konkrétní řešení a rozloha nejsou součástí dodávky domu, zařízení je zahrzeno pouze pro názornost. Specifikace pro konstruktory, pozemkové úpravy a rozložení vzhledem je představeno graficky "Standard memořantem". Developer si vyhrazuje právo na změny a upřesnění bez předchozího upozornění.

B10 | 4+kk | 130,63 m<sup>2</sup>

Etapa III.



č.	místnost	m <sup>2</sup>
6	chodba a schodiště	11,91
7	koupelna	5,75
8	pokoje	17,12
9	pokoje	11,56
10	pokoje	13,02
11	komora	2,85
užitná plocha 2. NP		62,21
užitná plocha domu celkem		124,10
podlahová plocha domu celkem		130,63

www.domynapramenech.cz

Developer  
**bpd development**

svoboda&williams | Ekluzivní prodejce  
CHRISTIE'S  
INTERNATIONAL REAL ESTATE

Na Perštýně 2, 110 00 Praha 1  
+420 257 328 281, +420 257 322 032  
info@svoboda-williams.com

# House Three-bedroom (4+kk)

124 m<sup>2</sup>, Prague 9, Čakovice, Tupolevova

Sold

NA PRAMENECH



B10 | 4+kk | 130,63 m<sup>2</sup>

Etapa III.



plocha	m <sup>2</sup>
zastavěná plocha domu	80,20
zahradra	98,80
ostatní plocha	38,00
celková plocha pozemku	217,00

- Ⓐ sdrúžený pítř pro elektroměr a plynoměr
- hranice pozemku
- - - - - oplocení

[www.domynapramenech.cz](http://www.domynapramenech.cz)

Developer  
**bpd development**

svoboda&williams | CHRISTIE'S  
INTERNATIONAL REAL ESTATE

Ekluzivní prodejce  
Na Perštýne 2, 110 00 Praha 1  
+420 257 328 281, +420 257 322 032  
[info@svoboda-williams.com](mailto:info@svoboda-williams.com)

Situace

# House Three-bedroom (4+kk)

124 m<sup>2</sup>, Prague 9, Čakovice, Tupolevova

Sold

NA PRAMENECH



B10 | 4+kk | 130,63 m<sup>2</sup>

Etapa III.



www.domynapramenech.cz

Developer  
bpd development

svoboda&williams | Ekzuzivní prodejce  
CHRISTIE'S  
INTERNATIONAL REAL ESTATE

Na Perštýně 2, 110 00 Praha 1  
+420 257 328 281, +420 257 322 032  
info@svoboda-williams.com

Celková situace