

Apartment Four-bedroom (5+kk)

Rented

175.5 m², Prague 8, Karlín, Březinova



Apartment Four-bedroom (5+kk)

Rented

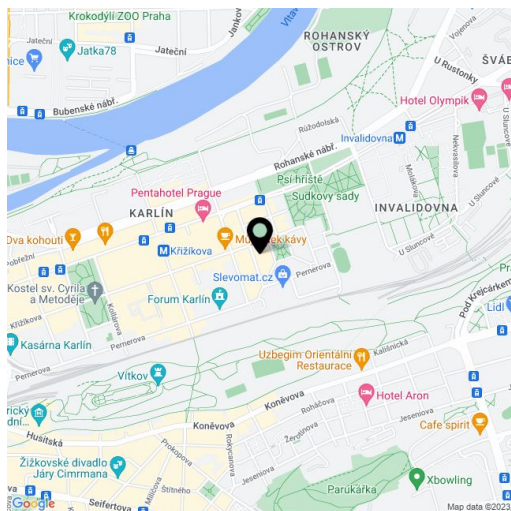
175.5 m², Prague 8, Karlín, Březinova

Total area	185 m ²
Floor area*	176 m ²
Terrace	9 m ²
Parking	Courtyard parking space included.
Cellar	-
PENB	G
Reference number	370
Available from	Immediately

High standard flat for rent. This partly furnished 4-bedroom 2-bathroom split-level attic flat with a terrace is on the fifth floor of a traditional residential building with a lift. Situated in one of the most dynamically developing districts in Prague. Quiet street located moments from the beautiful Lyčkovo Square, a few blocks from Křížikova metro station, just a 15 min. walk from the city center.

The lower level features living room with dining area and a fully fitted and equipped open kitchen, master bedroom with two walk-in closets, study (or bedroom), bathroom with tub and toilet, walk-in closet, guest toilet, storage room, and entry hall. The upper floor includes two more bedrooms with built-in wardrobes and access to a shared terrace, bathroom with tub and toilet, and a spacious gallery with a small kitchenette.

Air-conditioning, views of the Vítkov park, oak floors, travertine floor in the hall, security entry door, built-in storage, UPC cable, audio entry phone, 8 m² cellar, camera system, chip entry to the building. Can be fully furnished. One courtyard **parking space** included. Common building charges included in the rent. Monthly deposit for water, electricity and heating CZK 6000 per month.

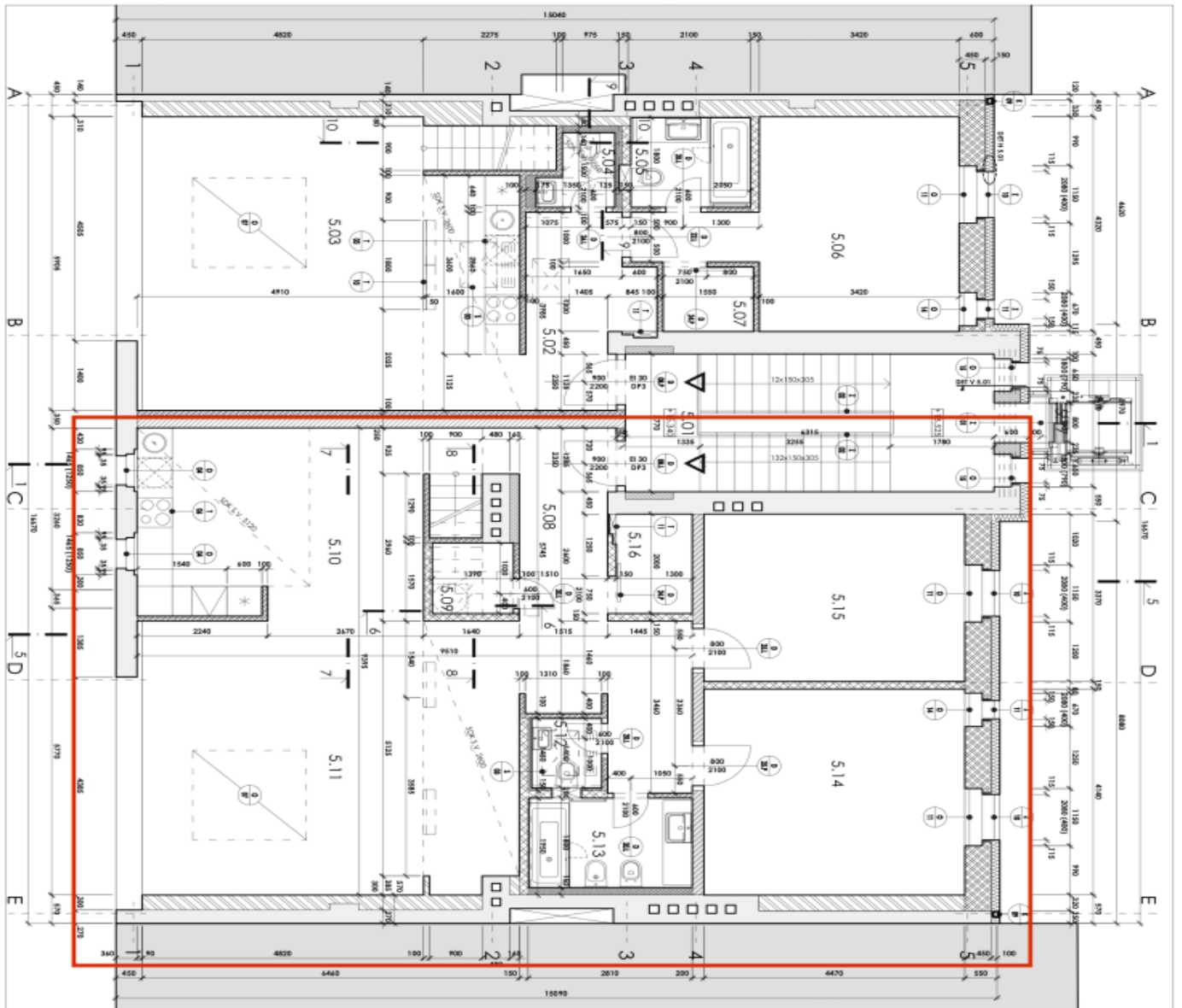


* Area of the unit according to the Civil Code. The area consists of the sum total area of the entire unit bounded by perimeter walls.

Apartment Four-bedroom (5+kk)

Rented

175.5 m², Prague 8, Karlín, Březinova



Číslo	Název místnosti	Podlahová plocha	Plocha	Podlaží	Stav	Průběh	Průběh
5.01	LOKALITA	18,3	18,3	1	1	1	1
5.02	KUCHYŇKA	7,1	7,1	1	1	1	1
5.03	SPALOVNA	11,4	11,4	1	1	1	1
5.04	SPALOVNA	11,4	11,4	1	1	1	1
5.05	SPALOVNA	11,4	11,4	1	1	1	1
5.06	KUCHYŇKA	11,4	11,4	1	1	1	1
5.07	SPALOVNA	11,4	11,4	1	1	1	1
5.08	KUCHYŇKA	11,4	11,4	1	1	1	1
5.09	SPALOVNA	11,4	11,4	1	1	1	1
5.10	TERASA	11,4	11,4	1	1	1	1
5.11	BALKÓN	11,4	11,4	1	1	1	1
5.12	KUCHYŇKA	11,4	11,4	1	1	1	1
5.13	SPALOVNA	11,4	11,4	1	1	1	1
5.14	SPALOVNA	11,4	11,4	1	1	1	1
5.15	SPALOVNA	11,4	11,4	1	1	1	1
5.16	SPALOVNA	11,4	11,4	1	1	1	1
5.17	SPALOVNA	11,4	11,4	1	1	1	1

LEGENDA MATERIÁLŮ

STAVĚNÍ KONSTRUKCE

ČP PLOCHA

POKROVNÍ 44-P-D PLOHA

POKROVNÍ 30-P-D PLOHA

POKROVNÍ 25-AU-P-D PLOHA

POKROVNÍ 19-AU PLOHA

POKROVNÍ 14-P-D PLOHA

POKROVNÍ 8-P-D PLOHA

YTONG

PRÍHAZE OKNA

POZNÁMKY:

POZN. 1: VŠECHNY VÝKONÉ KOTY AŽURO VZTAŽNOUTI K JIHOVNÍ STRĚ POKLADY NA PODZEMÍ

POZN. 2: NOVÉ EDIVO BUDE SE STAVENÍ PROVÁDĚNO DO KAPES III

Apartment Four-bedroom (5+kk)

Rented

175.5 m², Prague 8, Karlín, Březinova



LEGENDA MATERIÁLŮ	POKROVŮV (DĚVAT)	POKROVŮV (DĚVAT)	POKROVŮV (DĚVAT)
1.10	1.10	1.10	1.10
1.11	1.11	1.11	1.11
1.12	1.12	1.12	1.12
1.13	1.13	1.13	1.13
1.14	1.14	1.14	1.14
1.15	1.15	1.15	1.15
1.16	1.16	1.16	1.16
1.17	1.17	1.17	1.17
1.18	1.18	1.18	1.18
1.19	1.19	1.19	1.19
1.20	1.20	1.20	1.20
1.21	1.21	1.21	1.21
1.22	1.22	1.22	1.22
1.23	1.23	1.23	1.23
1.24	1.24	1.24	1.24
1.25	1.25	1.25	1.25
1.26	1.26	1.26	1.26
1.27	1.27	1.27	1.27
1.28	1.28	1.28	1.28
1.29	1.29	1.29	1.29
1.30	1.30	1.30	1.30
1.31	1.31	1.31	1.31
1.32	1.32	1.32	1.32
1.33	1.33	1.33	1.33
1.34	1.34	1.34	1.34
1.35	1.35	1.35	1.35
1.36	1.36	1.36	1.36
1.37	1.37	1.37	1.37
1.38	1.38	1.38	1.38
1.39	1.39	1.39	1.39
1.40	1.40	1.40	1.40
1.41	1.41	1.41	1.41
1.42	1.42	1.42	1.42
1.43	1.43	1.43	1.43
1.44	1.44	1.44	1.44
1.45	1.45	1.45	1.45
1.46	1.46	1.46	1.46
1.47	1.47	1.47	1.47
1.48	1.48	1.48	1.48
1.49	1.49	1.49	1.49
1.50	1.50	1.50	1.50

LEGENDA MATERIÁLŮ

STAVĚNÍ KONSTRUKCE

CF PLOCHY

POKROVĚNÍ 44 P+D PLOCH

POKROVĚNÍ 30 P+D PLOCH

POKROVĚNÍ 25 AUK P+D PLOCH

POKROVĚNÍ 19 AUK PLOCH

POKROVĚNÍ 14 P+D PLOCH

POKROVĚNÍ P+D PLOCH

YTONG

PRÍSLUŽNÉ KONSTRUKCE

POKROVĚNÍ 19 AUK PLOCH

POKROVĚNÍ 14 P+D PLOCH

POKROVĚNÍ P+D PLOCH

YTONG

PRÍSLUŽNÉ KONSTRUKCE

POKROVĚNÍ 19 AUK PLOCH

POKROVĚNÍ 14 P+D PLOCH

POKROVĚNÍ P+D PLOCH

YTONG

PRÍSLUŽNÉ KONSTRUKCE

REVIZIE	OPRAVA	OPRAVA
1	1	1
2	2	2
3	3	3
4	4	4
5	5	5
6	6	6
7	7	7
8	8	8
9	9	9
10	10	10
11	11	11
12	12	12
13	13	13
14	14	14
15	15	15
16	16	16
17	17	17
18	18	18
19	19	19
20	20	20
21	21	21
22	22	22
23	23	23
24	24	24
25	25	25
26	26	26
27	27	27
28	28	28
29	29	29
30	30	30
31	31	31
32	32	32
33	33	33
34	34	34
35	35	35
36	36	36
37	37	37
38	38	38
39	39	39
40	40	40
41	41	41
42	42	42
43	43	43
44	44	44
45	45	45
46	46	46
47	47	47
48	48	48
49	49	49
50	50	50
51	51	51
52	52	52
53	53	53
54	54	54
55	55	55
56	56	56
57	57	57
58	58	58
59	59	59
60	60	60
61	61	61
62	62	62
63	63	63
64	64	64
65	65	65
66	66	66
67	67	67
68	68	68
69	69	69
70	70	70
71	71	71
72	72	72
73	73	73
74	74	74
75	75	75
76	76	76
77	77	77
78	78	78
79	79	79
80	80	80
81	81	81
82	82	82
83	83	83
84	84	84
85	85	85
86	86	86
87	87	87
88	88	88
89	89	89
90	90	90
91	91	91
92	92	92
93	93	93
94	94	94
95	95	95
96	96	96
97	97	97
98	98	98
99	99	99
100	100	100

REKONSTRUKCE A NÁSTAVA BYTOVÉHO DOMU	BRŽEJNOVA 40/227, PŘÍMAK 8
1	1
2	2
3	3
4	4
5	5
6	6
7	7
8	8
9	9
10	10
11	11
12	12
13	13
14	14
15	15
16	16
17	17
18	18
19	19
20	20
21	21
22	22
23	23
24	24
25	25
26	26
27	27
28	28
29	29
30	30
31	31
32	32
33	33
34	34
35	35
36	36
37	37
38	38
39	39
40	40
41	41
42	42
43	43
44	44
45	45
46	46
47	47
48	48
49	49
50	50
51	51
52	52
53	53
54	54
55	55
56	56
57	57
58	58
59	59
60	60
61	61
62	62
63	63
64	64
65	65
66	66
67	67
68	68
69	69
70	70
71	71
72	72
73	73
74	74
75	75
76	76
77	77
78	78
79	79
80	80
81	81
82	82
83	83
84	84
85	85
86	86
87	87
88	88
89	89
90	90
91	91
92	92
93	93
94	94
95	95
96	96
97	97
98	98
99	99
100	100