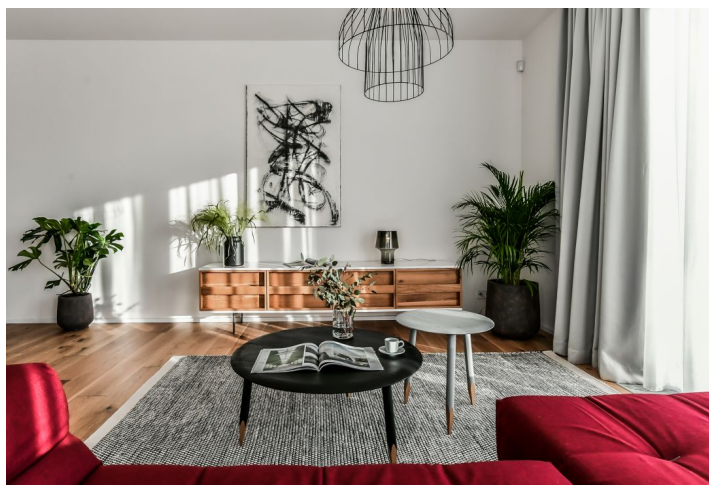


House Four-bedroom (5+kk)

Sold

163 m², Prague 9, Čakovice, Schollova



House Four-bedroom (5+kk)

Sold163 m², Prague 9, Čakovice, Schollova

Plot	231 m ²
Foot print	105 m ²
Garden	79 m ²
Parking	Garage parking space and place on the plot.
Garage	Yes
Cellar	-
PENB	B
Reference number	36584

This elegantly designed family house with a garage is part of the new Na Pramenech terraced development emerging on the border of Čakovice, Letňany, and Ďáblice. The residential project, designed by architects Petr Kolář and Aleš Lapka from the ADR studio, combines proportionality, esthetics, and functionality, offering future residents maximum privacy, comfort, and the efficient use of space. The house in the 2nd phase will be completed in summer 2021.

On the ground floor, there will be a living room with an open plan kitchen, a dining room, and access to a terrace **connected to the garden**, a hallway with a closet, a toilet, and access to the **garage**. Upstairs, accessible from the staircase from the living room there will be a master bedroom with a dressing room, and a preparation for an en-suite bathroom, 3 bedrooms, and a bathroom.

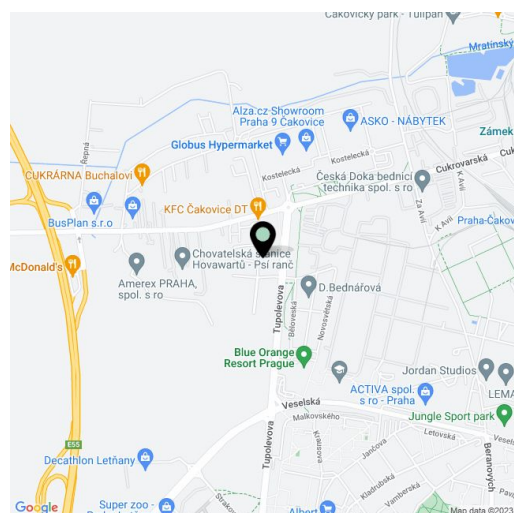
The house will be handed over with fully finished final surfaces (does not include the kitchen). The standard includes BARLINEK **wooden three-layer floors** (choice of 2 decors), RAKO EXTRA ceramic large-format tiles, plastic windows with micro ventilation, **insulated triple-glazed panes**, and a preparation for window blinds, Laufen, Hansgrohe, Roltechnik, and Tece sanitary ware, and a preparation for an electrical security alarm. Heating and hot water will be provided by a gas condensing boiler with a retention tank. Parking is **in the garage and on an outside parking space** on the property.

The Na Pramenech project provides excellent civic amenities consisting of 2 shopping centers and small shops, endless opportunities for sports, good connections with the city center, and plenty of spaces for leisure and relaxation. Within easy reach are kindergartens and elementary schools, a high school, an indoor and outdoor swimming pool, a bike path, a skate park, or a multifunctional sports center. The location is made more pleasant by the nearby green spaces of the **Ďáblice Grove** and **Letňany forest park**. A metro station is a 5-minute bus ride away, and stops are in the immediate vicinity of the project. In one of the next phases of construction, a kindergarten and a playground will be built directly in the complex.

Total floor area 172.4 m², useable area 163.1 m², built-up area 104.6 m², garden terrace 19.8 m², garden 79.4 m², plot 231 m²

For more information about the project visit the website

www.domynapramenech.cz.

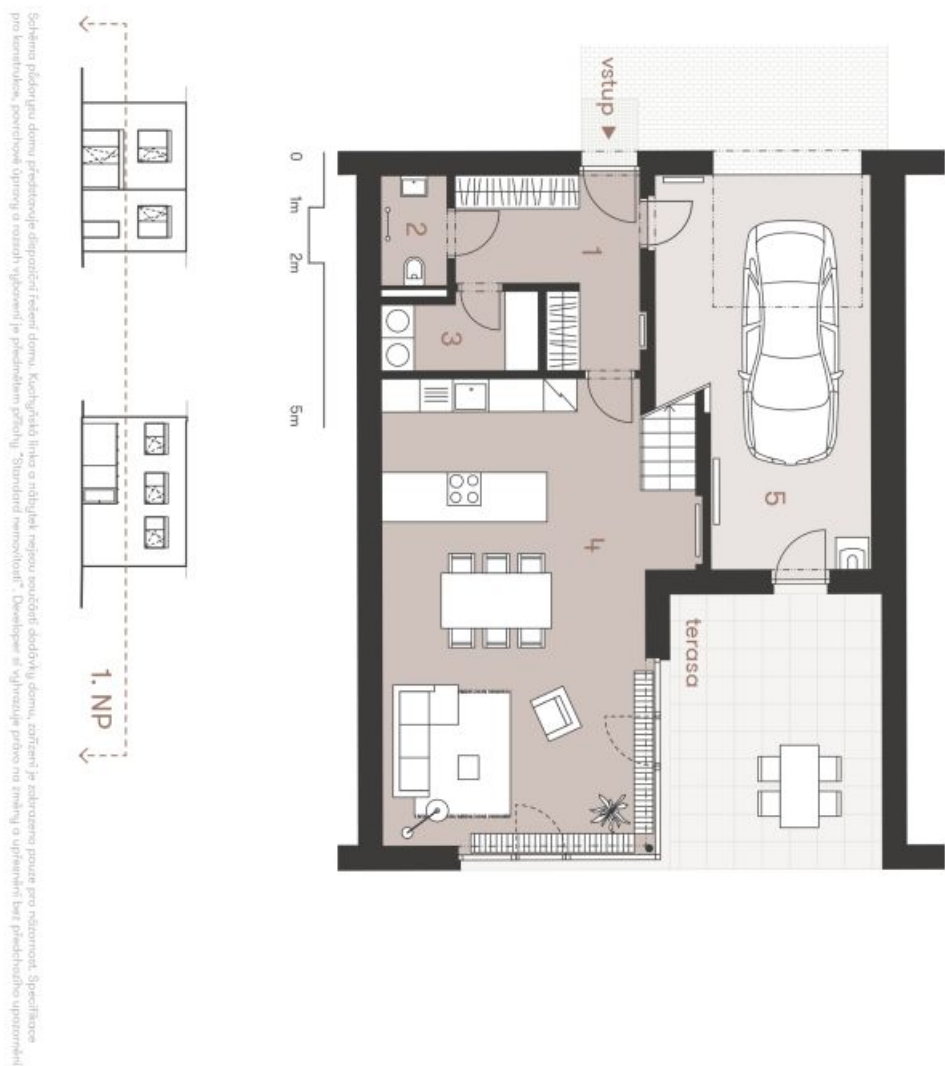


House Four-bedroom (5+kk)

163 m², Prague 9, Čakovice, Schollova

Sold

NA PRAMENECH



Sečteno s podlahou je u domu představené dispozice řešené domem. Kuchyničná linka a nábytková regala součástí standardního domu, zbytek je zařazený pouze pro názornost. Specifikace pro keramikou, povrchové úpravy a rozahřívání je představená přílohou "Standardní množství". Developer si vyhrazuje právo na změny a upřesnění bez předchozího upozornění.

G22 | 5+kk | 172,44 m²
Etapa II.



č.	místnost	m ²
1	zábavní	9,26
2	wc	2,40
3	komora	3,78
4	obývací pokoj s kuchyní	42,83
5	garáž	24,59
užitná plocha 1. NP		82,86
terasa		19,83
užitná plocha domu celkem		163,12
podlahová plocha domu celkem		172,44

www.domynapramenech.cz

Developer
bpd development

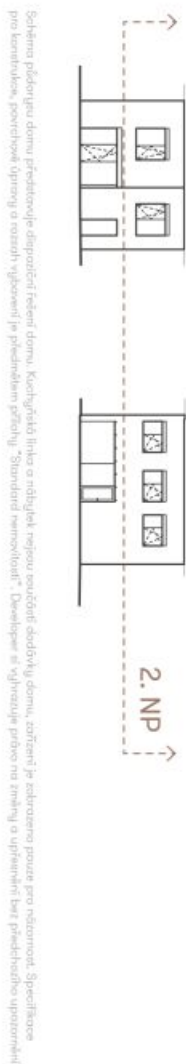
svoboda&williams | CHRISTIE'S
INTERNATIONAL REAL ESTATE
Ekluzivní prodejce
Na Perštýně 2, 110 00 Praha 1
+420 257 328 281, +420 257 322 032
info@svoboda-williams.com

House Four-bedroom (5+kk)

163 m², Prague 9, Čakovice, Schollova

Sold

NA PRAMENECH



Bohatero přidání jezu domu, představitelje dleprizpůsobení řešení domu. Kuchyničná linka a nábytok nejsou součástí smlouvání domu, zřízení je zahrzeno pouze pro nájemní. Specifikace pro kmenůvek, povrchové úpravy a rozahy vložení je představeno přílohy "Standard nemořování". Developer si vyhrazuje právo na změny a úpravy bez předchozího upozornění.



G22 | 5+kk | 172,44 m²

Etapa II.

č. místnost	m ²
6 chodba a schodiště	14,68
7 pokoj	9,71
8 pokoj	11,35
9 pokoj	12,71
10 koupelna	6,56
11 šatna	4,22
12 šatna (možnost koupelny)	4,08
13 pokoj	16,95
užitná plocha 2. NP	80,26
užitná plocha domu celkem	163,12
podlahová plocha domu celkem	172,44

www.domynapramenech.cz

Developer
bpd development

svoboda&williams | Ekluzivní prodávce
CHRISTIE'S
INTERNATIONAL REAL ESTATE
Na Perštýně 2, 110 00 Praha 1
+420 257 328 281, +420 257 322 032
info@svoboda-williams.com

House Four-bedroom (5+kk)

163 m², Prague 9, Čakovice, Schollova

Sold

Situace

NA PRAMENECH



G22 | 5+kk | 172,44 m²

Etapa II.



plocha	m ²
zastavěná plocha domu	104,64
zahradra	79,36
ostatní plocha	47,00
celková plocha pozemku	231,00

- (A) sdrúžený pilíř pro elektroničr a plynoměr
- hranice pozemku
- - - - - oplacení

www.domynapramenech.cz

Developer
bpd development

svoboda&williams | CHRISTIE'S
INTERNATIONAL REAL ESTATE
Ekluzivní prodávče
Na Perštýne 2, 110 00 Praha 1
+420 257 328 281, +420 257 322 032
info@svoboda-williams.com

House Four-bedroom (5+kk)

163 m², Prague 9, Čakovice, Schollova

Sold

NA PRAMENECH



Celková situace

G22 | 5+kk | 172,44 m²

Etapa II.

www.domynapramenech.cz

Developer
bpd development

svoboda&williams | CHRISTIE'S
INTERNATIONAL REAL ESTATE
Exkluzivní prodejce
Na Perštýně 2, 110 00 Praha 1
+420 257 328 281, +420 257 322 032
info@svoboda-williams.com