

House Four-bedroom (5+1)

Sold

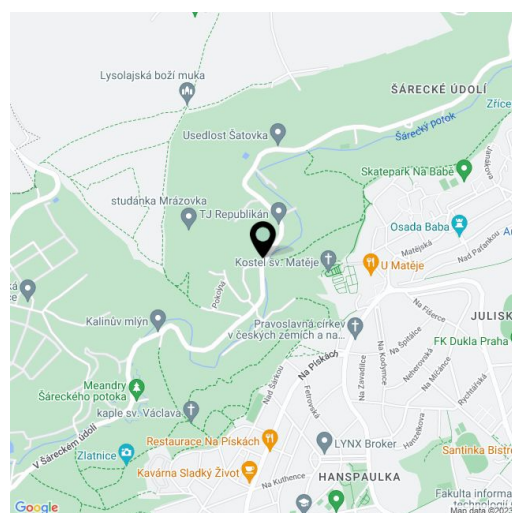
225 m², Prague 6, Dejvice, V Šáreckém údolí



House Four-bedroom (5+1)

Sold225 m², Prague 6, Dejvice, V Šáreckém údolí

Plot	2 005 m ²
Foot print	146 m ²
Garden	1 818 m ²
Parking	Yes
Cellar	-
PENB	G
Reference number	33545



This family house with the possibility of modifying the layout according to your wishes and with a large plot of land, including a southeast-facing garden, stands in a completely quiet location on the site of a former vineyard, in the middle of almost intact nature, yet within easy reach of all urban amenities.

The designs for the interior call for a living room, a separate kitchen, a study, a bathroom, a dressing room, a closet, and a vestibule on the ground floor. Upstairs, there could be a private zone with an en-suite bathroom, a master bedroom with an en-suite bathroom, a 2nd bedroom with a terrace and access to the west part of the garden, and a 3rd bedroom with a walk-in closet. The windows in the living room provide impressive views of the St. Matthew Church, which is beautifully lit in the evening.

The interior is ready to be renovated (a building permit has already been issued) and an architectural plan is included in the purchase price. The house is connected to the municipal water supply and sewerage system. There is no gas connection; heating is provided by electricity. At the entrance to the plot is a separate garage, and there is a plan to add a 2nd garage near by the house.

The location of the Šárka-Lysolaje Nature Park provides perfect peace, privacy, and a close connection to nature. In the surrounding area, there are many important villas from the 1930s as well as modern buildings. There are also hiking paths and bike trails all around. The prestigious ISP, Riverside School, and the Global Preschool are within easy driving distance. The place is also quickly accessible from the airport (less than 20 minutes by car). A few steps from the house there is a bus stop with links to the Dejvicka metro station.

Useable area 225.4 m², built-up area 146 m², garage 24 m², garden house 17 m², garden 1,818 m², plot 2,005 m².

In addition to regular property viewings, we also offer real time video viewings via WhatsApp, FaceTime, Messenger, Skype, and other apps.

House Four-bedroom (5+1)

Sold

225 m², Prague 6, Dejvice, V Šáreckém údolí

LEGENDA MÍSTNOSTI

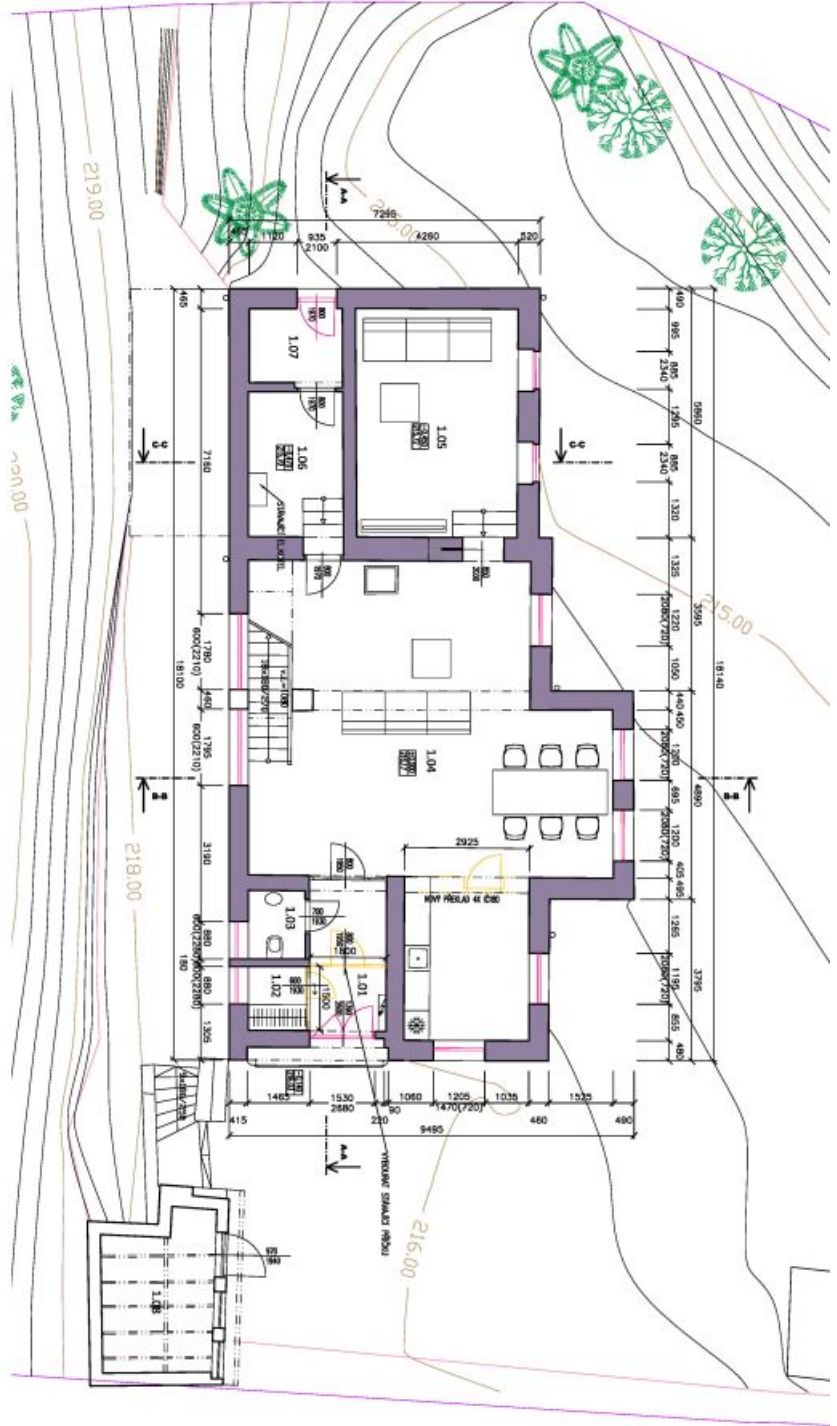
OBJ.	NÁZEV	POJEM	PROJEKT	STAV	PRŮVLAHA
1.01	ZÁKLAD	4.0	STĚNA ZÁKLADY	STAVOVANÁ STĚNA	STAVOVANÁ STĚNA
1.02	STĚNA	2.2	STĚNA ZÁKLADY	STAVOVANÁ STĚNA	STAVOVANÁ STĚNA
1.03	STĚNA	2.2	STĚNA ZÁKLADY	STAVOVANÁ STĚNA	STAVOVANÁ STĚNA
1.04	STĚNA	2.2	STĚNA ZÁKLADY	STAVOVANÁ STĚNA	STAVOVANÁ STĚNA
1.05	STĚNA	2.2	STĚNA ZÁKLADY	STAVOVANÁ STĚNA	STAVOVANÁ STĚNA
1.06	STĚNA	2.2	STĚNA ZÁKLADY	STAVOVANÁ STĚNA	STAVOVANÁ STĚNA
1.07	STĚNA	2.2	STĚNA ZÁKLADY	STAVOVANÁ STĚNA	STAVOVANÁ STĚNA
1.08	STĚNA	2.2	STĚNA ZÁKLADY	STAVOVANÁ STĚNA	STAVOVANÁ STĚNA
1.09	STĚNA	2.2	STĚNA ZÁKLADY	STAVOVANÁ STĚNA	STAVOVANÁ STĚNA
1.10	STĚNA	2.2	STĚNA ZÁKLADY	STAVOVANÁ STĚNA	STAVOVANÁ STĚNA

LEGENDA

- STAVOVANÉ KONTAKTY
- STAVOVANÉ OKNA
- STAVOVANÉ DVEŘE
- STAVOVANÉ VÝSTŘEŽNÍKY
- STAVOVANÉ VÝSTŘEŽNÍKY

POZNÁMKA:

- NOVÁ PŘÍKOPNÁ DĚLA VE STAVOVANÉM
- NOVÉ VÝSTŘEŽNÍKY VE STAVOVANÉM
- NOVÉ VÝSTŘEŽNÍKY VE STAVOVANÉM
- NOVÉ VÝSTŘEŽNÍKY VE STAVOVANÉM



D 1.1

Stavba:	Stavba: Rodinný dům	Stavba: Rodinný dům	Stavba: Rodinný dům
Adresa:	Adresa: Šárecké údolí, Praha 6 - Dejvice	Adresa: Šárecké údolí, Praha 6 - Dejvice	Adresa: Šárecké údolí, Praha 6 - Dejvice
Projektant:	Projektant: Svoboda & Williams	Projektant: Svoboda & Williams	Projektant: Svoboda & Williams
Objekt:	Objekt: Půdorys 1NP	Objekt: Půdorys 1NP	Objekt: Půdorys 1NP
Číslo:	Číslo: 02	Číslo: 02	Číslo: 02

House Four-bedroom (5+1)

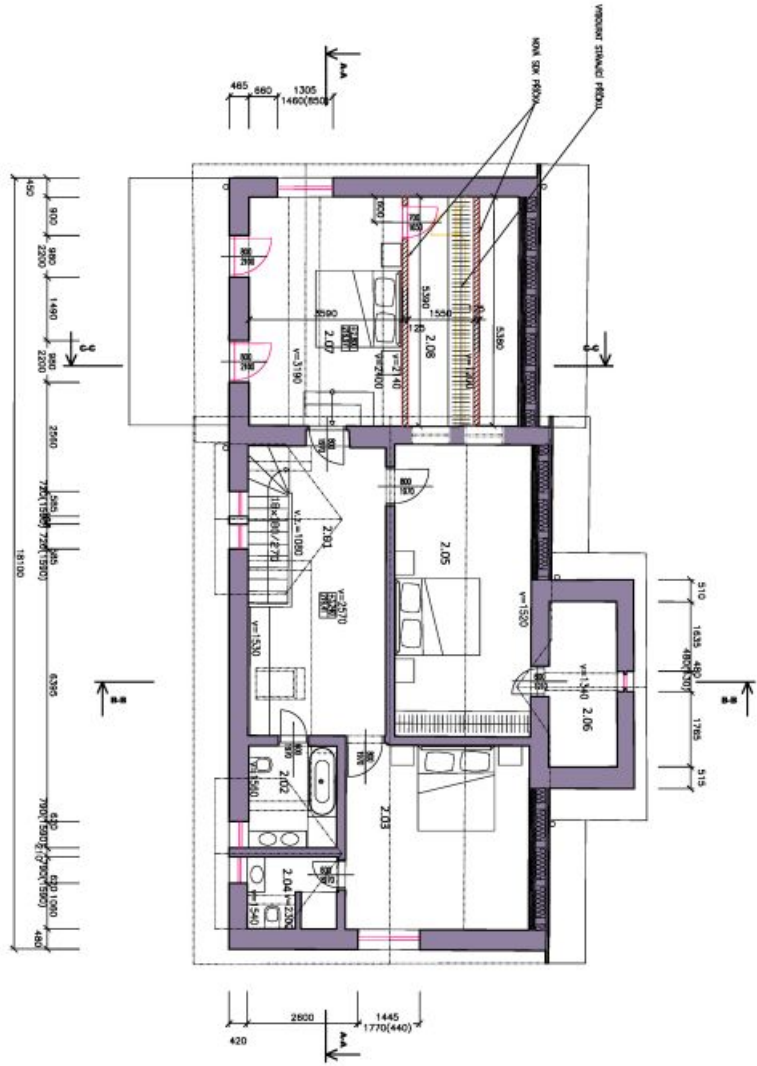
Sold

225 m², Prague 6, Dejvice, V Šáreckém údolí

- LEGENDA:**
- KONTRAKCE ROŠIČNÉ
 - STĚNA S KONTRAKCÍ
 - VYKONANÉ NEBOJNÉ KONSTRUKCE (PŘÍKOP + HLAVICE) SEK KONSTRUKCE
- POZNÁMKY:**
- MŮŽE PRAKOVAT ODSTAVU VĚZ STĚNAKŮ!
 - MŮŽE VYKONAT ODSTAVU A EXTENZIONOVAT ODSTAVU VĚZ STĚNAKŮ!
 - ODSTAVU MŮŽE VYKONAT I PRŮBĚHEM STAVBY BEZ NĚJEDNĚ!

LEGENDA MÍSTNOSTI

ČÍSLO	SESTAVY	POJEM (M ²)	STĚNA	ROŠIČNÁ	STĚNA	STĚNA	ROŠIČNÁ
2.01	KUCHA SE SKLOPITELNŮ	8,2	ODSTAVKÉ K.V.Y.V.	KONSTRUKCE	KONSTRUKCE	KONSTRUKCE	KONSTRUKCE
2.02	KUCHYŤUKA	5,1	KONSTRUKCE	KONSTRUKCE	KONSTRUKCE	KONSTRUKCE	KONSTRUKCE
2.03	LOŽNICE	14,2	ODSTAVKÉ K.V.Y.V.	KONSTRUKCE	KONSTRUKCE	KONSTRUKCE	KONSTRUKCE
2.04	KUCHYŤUKA	5,8	KONSTRUKCE	KONSTRUKCE	KONSTRUKCE	KONSTRUKCE	KONSTRUKCE
2.05	LOŽNICE	22,2	ODSTAVKÉ K.V.Y.V.	KONSTRUKCE	KONSTRUKCE	KONSTRUKCE	KONSTRUKCE
2.06	LOŽNICE	8,8	ODSTAVKÉ K.V.Y.V.	KONSTRUKCE	KONSTRUKCE	KONSTRUKCE	KONSTRUKCE
2.07	LOŽNICE	20,1	ODSTAVKÉ K.V.Y.V.	KONSTRUKCE	KONSTRUKCE	KONSTRUKCE	KONSTRUKCE
2.08	LOŽNICE	20,1	ODSTAVKÉ K.V.Y.V.	KONSTRUKCE	KONSTRUKCE	KONSTRUKCE	KONSTRUKCE
2.09	LOŽNICE	20,1	ODSTAVKÉ K.V.Y.V.	KONSTRUKCE	KONSTRUKCE	KONSTRUKCE	KONSTRUKCE
2.10	LOŽNICE	20,1	ODSTAVKÉ K.V.Y.V.	KONSTRUKCE	KONSTRUKCE	KONSTRUKCE	KONSTRUKCE
2.11	LOŽNICE	20,1	ODSTAVKÉ K.V.Y.V.	KONSTRUKCE	KONSTRUKCE	KONSTRUKCE	KONSTRUKCE
2.12	LOŽNICE	20,1	ODSTAVKÉ K.V.Y.V.	KONSTRUKCE	KONSTRUKCE	KONSTRUKCE	KONSTRUKCE
2.13	LOŽNICE	20,1	ODSTAVKÉ K.V.Y.V.	KONSTRUKCE	KONSTRUKCE	KONSTRUKCE	KONSTRUKCE



Stavba:	Stavba: rodinný dům	Stavba: rodinný dům
Objekt:	Objekt: rodinný dům	Objekt: rodinný dům
Adresa:	V Šáreckém údolí 2814/70a, Dejvice, Praha 6	V Šáreckém údolí 2814/70a, Dejvice, Praha 6
Projektant:	svoboda&williams	svoboda&williams
Stavba:	Stavba: rodinný dům	Stavba: rodinný dům
Objekt:	Objekt: rodinný dům	Objekt: rodinný dům
Adresa:	V Šáreckém údolí 2814/70a, Dejvice, Praha 6	V Šáreckém údolí 2814/70a, Dejvice, Praha 6
Projektant:	svoboda&williams	svoboda&williams
Stavba:	Stavba: rodinný dům	Stavba: rodinný dům
Objekt:	Objekt: rodinný dům	Objekt: rodinný dům
Adresa:	V Šáreckém údolí 2814/70a, Dejvice, Praha 6	V Šáreckém údolí 2814/70a, Dejvice, Praha 6
Projektant:	svoboda&williams	svoboda&williams
Stavba:	Stavba: rodinný dům	Stavba: rodinný dům
Objekt:	Objekt: rodinný dům	Objekt: rodinný dům
Adresa:	V Šáreckém údolí 2814/70a, Dejvice, Praha 6	V Šáreckém údolí 2814/70a, Dejvice, Praha 6
Projektant:	svoboda&williams	svoboda&williams
Stavba:	Stavba: rodinný dům	Stavba: rodinný dům
Objekt:	Objekt: rodinný dům	Objekt: rodinný dům
Adresa:	V Šáreckém údolí 2814/70a, Dejvice, Praha 6	V Šáreckém údolí 2814/70a, Dejvice, Praha 6
Projektant:	svoboda&williams	svoboda&williams
Stavba:	Stavba: rodinný dům	Stavba: rodinný dům
Objekt:	Objekt: rodinný dům	Objekt: rodinný dům
Adresa:	V Šáreckém údolí 2814/70a, Dejvice, Praha 6	V Šáreckém údolí 2814/70a, Dejvice, Praha 6
Projektant:	svoboda&williams	svoboda&williams
Stavba:	Stavba: rodinný dům	Stavba: rodinný dům
Objekt:	Objekt: rodinný dům	Objekt: rodinný dům
Adresa:	V Šáreckém údolí 2814/70a, Dejvice, Praha 6	V Šáreckém údolí 2814/70a, Dejvice, Praha 6
Projektant:	svoboda&williams	svoboda&williams

D 1.1

House Four-bedroom (5+1)

Sold

225 m², Prague 6, Dejvice, V Šáreckém údolí

