

## House Four-bedroom (5+1)

Ask for price

266 m<sup>2</sup>, Prague 6, Bílá Hora



## House Four-bedroom (5+1)

[Ask for price](#)266 m<sup>2</sup>, Prague 6, Bílá Hora

Total area	266 m <sup>2</sup>
Plot	525 m <sup>2</sup>
Foot print	110 m <sup>2</sup>
Garden	415 m <sup>2</sup>
Floor area	232 m <sup>2</sup>
Terrace	34 m <sup>2</sup>
Parking	Two car garage
Garage	Yes
Cellar	Yes
PENB	G
Reference number	31373

This practically designed family home with a double garage, a sauna, plenty of storage space, and a landscaped garden is located in a quiet residential area of Prague 6, directly below a lookout point and the Bílá Hora memorial.

The entrance level consists of a living room with a dining area and an adjoining kitchen with access to the **terrace**. There is also a pantry, a foyer, a guest toilet, a closet for cleaning supplies, and a vestibule. On the 1st floor, there are 2 bedrooms, a study with a balcony, a bathroom (shower, 2 sinks), a guest toilet, and a gallery. On the 2nd floor, there is a master bedroom with a dressing room and a bathroom (shower, sink, separate toilet). The basement hold a **wine cellar**, a **sauna** with a bathroom and a rest zone, a utility room, a laundry room, and a cellar.

This villa from the 1930s was completely renovated about 20 years ago under the guidance of architect Petr Kolář and then continuously modernized. The facilities include a **fireplace** in the living room, floating floors, wooden windows with interior blinds, security equipment, a **central vacuum cleaner**, or a laundry chute. The kitchen has an induction hob and AEG, Electrolux, and Whirlpool appliances. Heating is by a Vaillant condensing gas boiler. The purchase price includes all of the equipment shown in the photos. The carefully maintained **irrigated garden** is shaded by 2 large spruces and boasts ornamental bushes and fruit trees. The double garage with an entrance directly from the street doesn't disturb the overall esthetic impression of the garden.

The location has very good connections to the center and to the airport. From the nearby public transport stop, there are direct tram links to Národní třída, Malá Strana, or Letná. The line A metro (Petřiny or Hradčanská metro stations) can easily be reached by tram or bus. A kindergarten and elementary school is a 1-minute tram ride away, and it's an easy walk to a children's and youth house. The **Hvězda Game Reserve Park** and the Řepy forest park are ideal for walks. Nearby, there are supermarkets, hobby markets, small shops, and several restaurants and cafes.

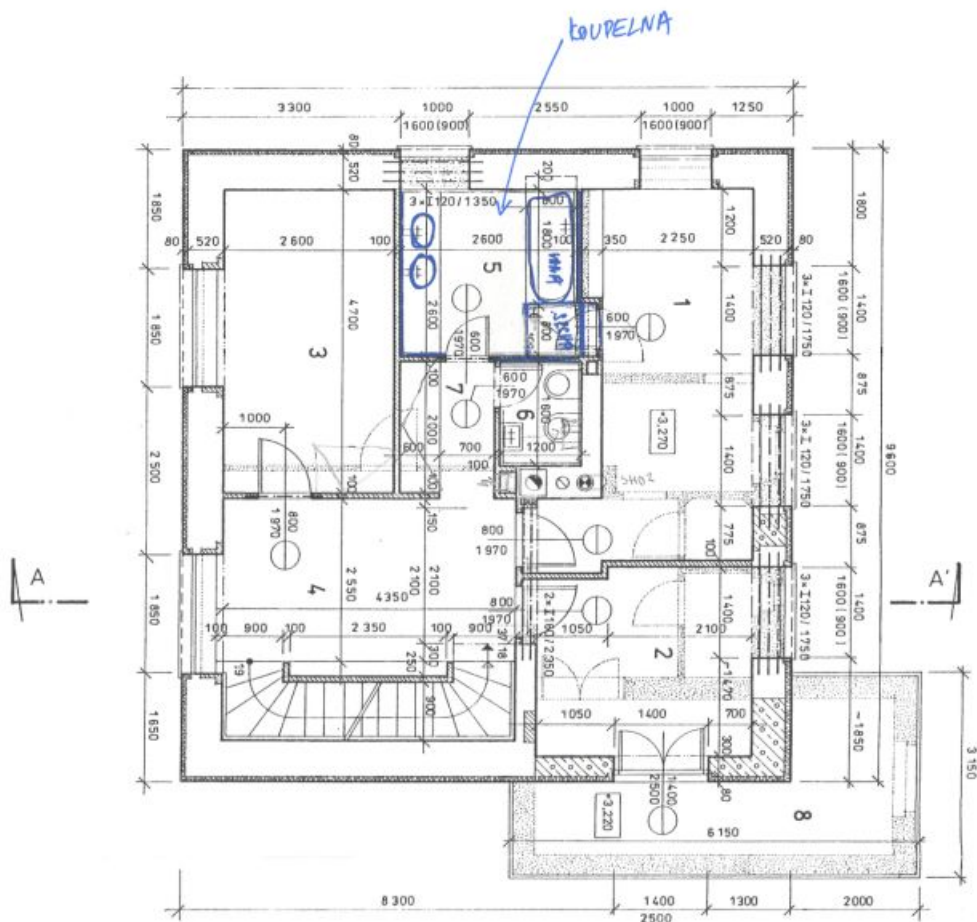
Usable area 266 m<sup>2</sup>, terrace 20.9 m<sup>2</sup> and 12.6 m<sup>2</sup>, built-up area 110 m<sup>2</sup>, garden 415 m<sup>2</sup>, plot 525 m<sup>2</sup>.

In addition to regular property viewings, we also offer **real time video viewings** via WhatsApp, FaceTime, Messenger, Skype, and other apps.

# House Four-bedroom (5+1)

266 m<sup>2</sup>, Prague 6, Bílá Hora

Ask for price



Legenda místností

Ozn	Název	Plocha v m <sup>2</sup>	Podlaha	Stěna
1	Ložnice 1	14,1	Parkey	Bílá malba
2	Pokoj	9,1	Parkey	Bílá malba
3	Ložnice 2	12,3	Parkey	Bílá malba
4	Hala	11,1	Parkey	Bílá malba
5	Koupelna	6,8	Ker. dlažba	Ker. obklad
6	Toaletna	1,9	Ker. dlažba	Ker. obklad
7	Sátina	2,6	Parkey	Bílá malba
8	Terasa	12,6	Dlažba	-

Legenda hmot

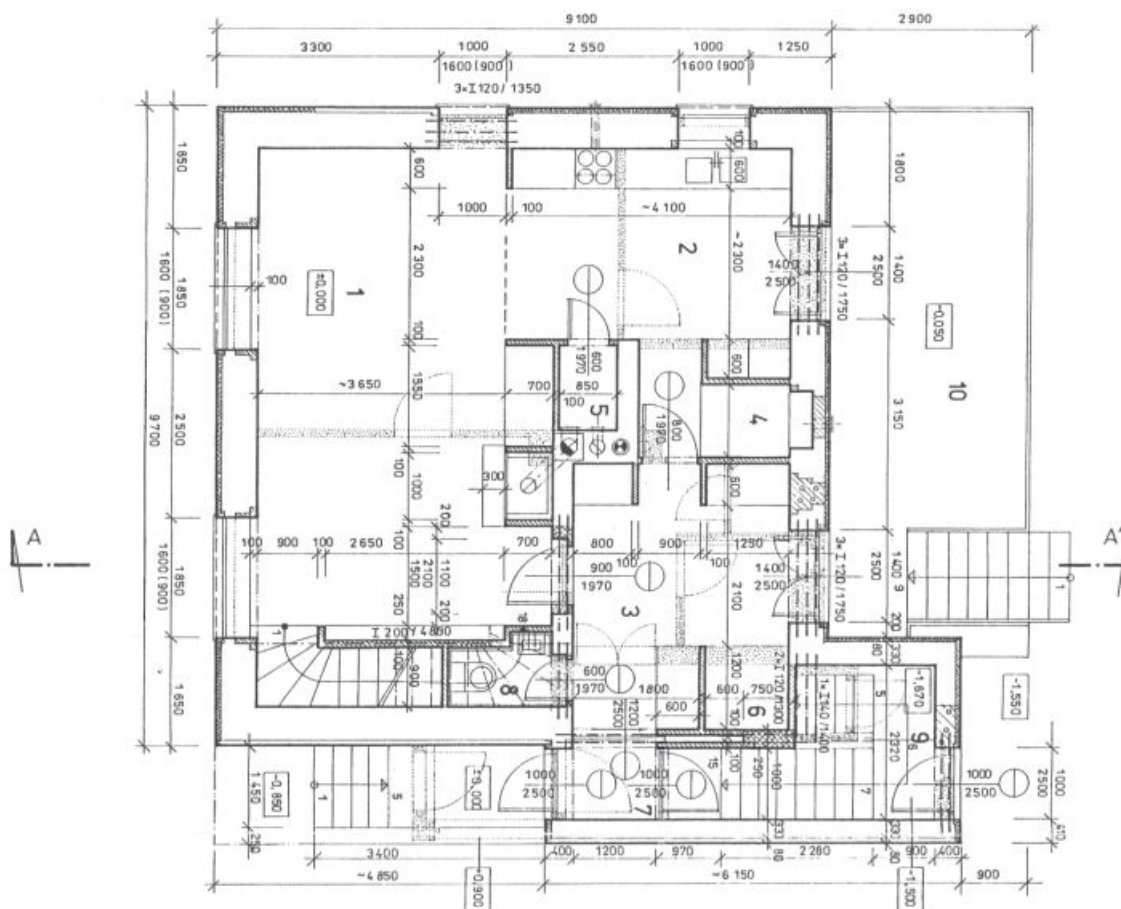
- Stavební konstrukce
- Vybourané konstrukce
- Nosné zdivo Hebel nebo Porotherm
- Zdivo z cihel plyných na MVC
- Dělicí příčky Hebel 100, 150 mm
- Tepelné izolace
- Izolace proti vodě



# House Four-bedroom (5+1)

Ask for price

266 m<sup>2</sup>, Prague 6, Bílá Hora



### Legenda hmot

- Stávající konstrukce
- Vybourané konstrukce
- Nosné zdivo Hebel nebo Porotherm
- Zdivo z cihel plyných na MVC
- Dělicí příčky Hebel 100, 150 mm
- Tepelné izolace
- Izolace proti vodě



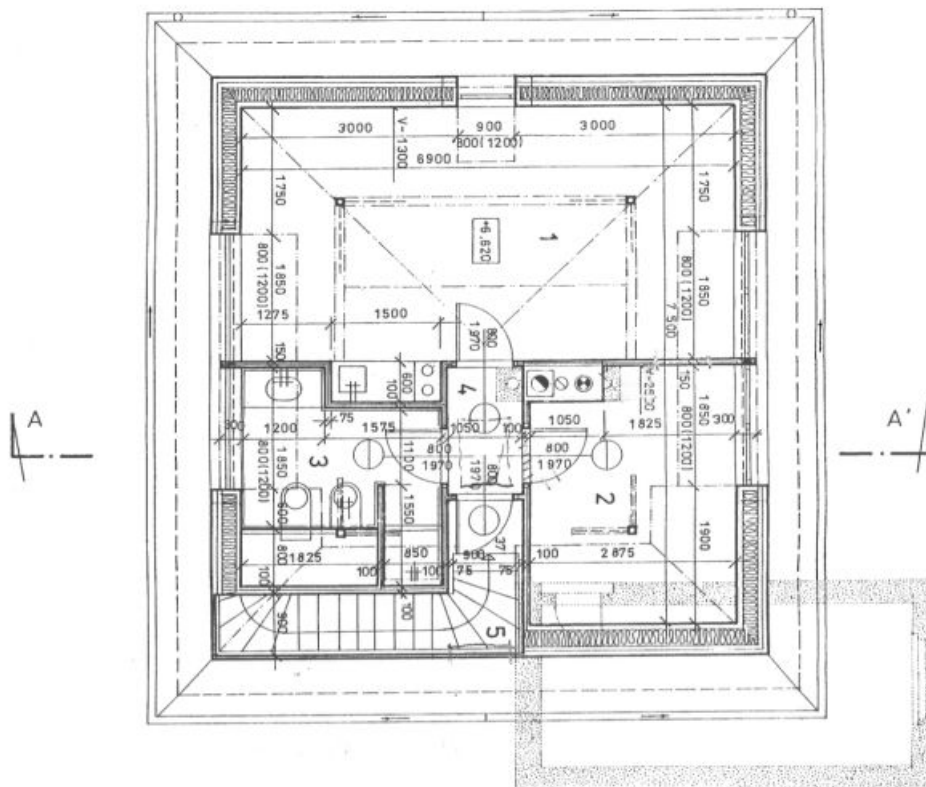
### Legenda místností

Ozn.	Název	Plocha v m <sup>2</sup>	Podlaha	Stěna
1	Obyvací pokoj	27,5	Parkety	Bílá malba
2	Kuchyně	14,7	Parkety	Bílá malba
3	Vstupní hala	10,2	Ker. dlažba	Bílá malba
4	Spíž	1,5	Ker. dlažba	Ker. obklad
5	Komora	1,1	Ker. dlažba	Bílá malba
6	Samna	1,5	Ker. dlažba	Bílá malba
7	Zadveří	1,2	Ker. dlažba	Bílá malba
8	WC	1,4	Ker. dlažba	Ker. obklad
9	Schodiště	-	Ker. dlažba	Bílá malba
10	Terasa	20,9	Ker. dlažba	-

# House Four-bedroom (5+1)

266 m<sup>2</sup>, Prague 6, Bílá Hora

Ask for price



Legenda místností

Ozn.	Název	Plocha v m <sup>2</sup>	Podlaha	Stěna
1	Obyvací pokoj	25,7	Parkety	Bílá malba
2	Ložnice	10,3	Parkety	Bílá malba
3	Koupelna + WC	6,5	Ker. dlažba	Ker. obklad
4	Chodba	2,0	Parkety	Bílá malba
5	Schodiště	-	Dřev. obklad	Bílá malba

Legenda hmot

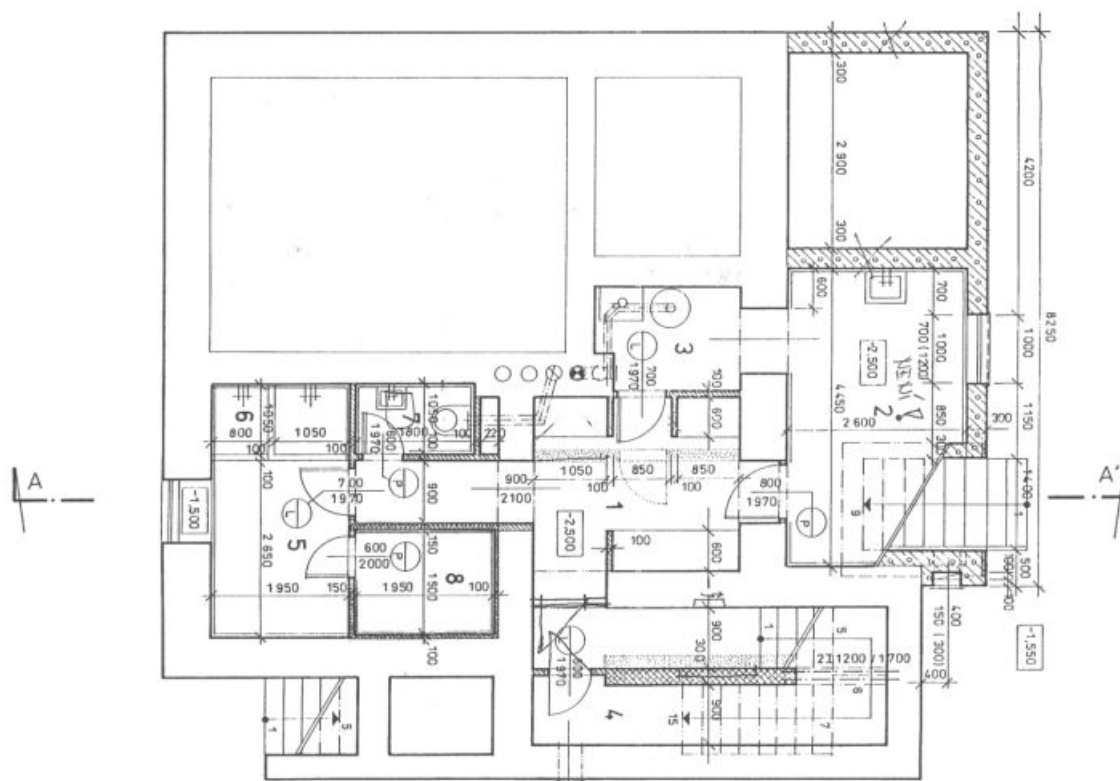
	Stávající konstrukce
	Vybourané konstrukce
	Nosné zdivo tlíbeč nebo Porotherm
	Zdivo z cihel plyných na MVC
	Dělicí příčky Hebel 100, 150 mm
	Konstrukce z betonu B20 prostého
	Železobetonové konstrukce
	Sádkartonové příčky
	Tepelné izolace
	Izolace proti vodě



# House Four-bedroom (5+1)

Ask for price

266 m<sup>2</sup>, Prague 6, Bílá Hora



Legenda místností

Ozn.	Název	Plocha v m <sup>2</sup>	Podlaha	Stěna
1	Hala	11,5	Ker. dlažba	Bílá malba
-2	Podlaha	11,6	Ker. dlažba	Ker. obklad
3	Kotelna	4,1	Ker. dlažba	Bílá malba
4	Sklad	4,5	Ker. dlažba	Bílá malba
5	Odpočívárna	5,2	Ker. dlažba	Ker. obklad
6	Sporčárna	2,2	Ker. dlažba	Ker. obklad
7	WC	1,9	Ker. dlažba	Ker. obklad
8	Sauna	3,0	Ker. dlažba	Dřev. obklad

Legenda hmot

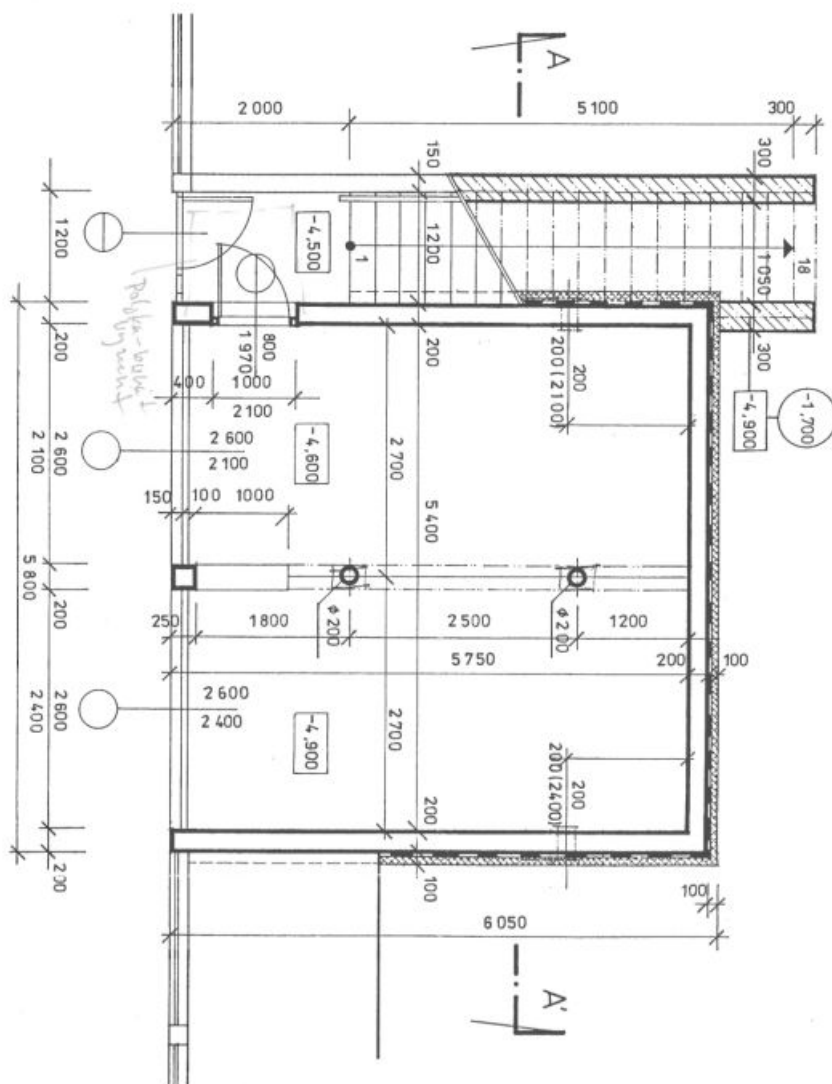
- Stávající konstrukce
- Vybourané konstrukce
- Nosné zdivo Hebel nebo Porotherm
- Zdivo z cihel plyných na MVC
- Dělicí příčky Hebel 100, 150 mm
- Tepelné izolace
- Izolace proti vodě



# House Four-bedroom (5+1)

266 m<sup>2</sup>, Prague 6, Bílá Hora

Ask for price



Legenda hmot

	Stavající konstrukce
	Vybourané konstrukce
	Nosné zdivo Hebel nebo Porotherm
	Zdivo z cihel plyných na MYC
	Dělicí přčky Tíbel 100, 150 mm
	Konstrukce z betonu B20 prostého a slabě vyzručeného
	Železobetonové konstrukce