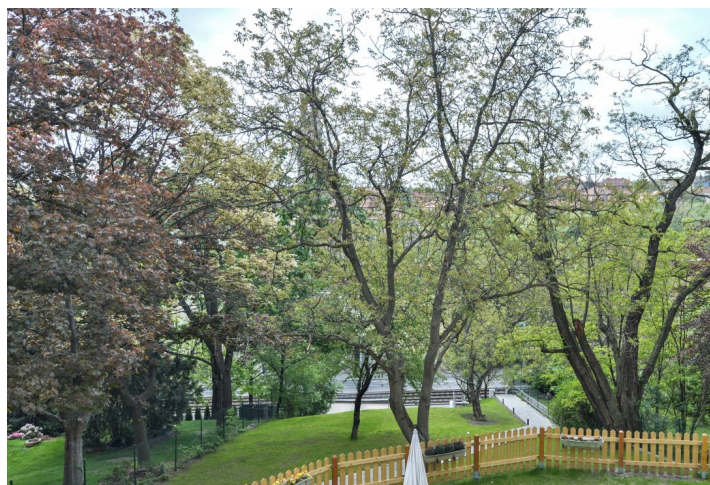


Apartment Three-bedroom (4+kk)

Rented

118 m², Prague 5, Smíchov, Plzeňská



Apartment Three-bedroom (4+kk)

Rented

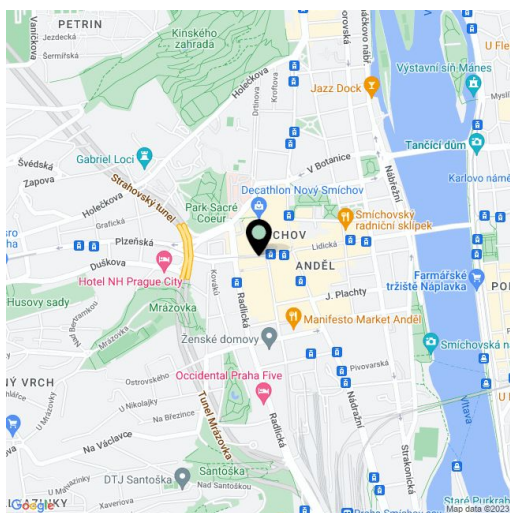
118 m², Prague 5, Smíchov, Plzeňská

Total area	118 m ²
Parking	Garage parking.
Garage	Yes
Cellar	-
PENB	C
Reference number	30112
Available from	Immediately

Newly renovated 3-bedroom 2-bathroom apartment on the first floor of a fully newly refurbished freestanding building with a shared garden and parking. Located in a quiet and green residential neighborhood of Prague 5 next to Skalka Park, just a short drive to the Anděl commercial and entertainment center and metro station (or five tram stops), and with convenient access to the French School, the popular Ladronka Park, and Motol golf course. The tram stop can be reached in a few minutes.

The apartment features a living room with a dining area and a fully fitted open plan kitchen, a master bedroom with an en-suite bathroom (walk-in shower, toilet), two additional bedrooms, an **office** (or winter garden), a family bathroom (**massage bathtub**, walk-in shower), a separate toilet, and an entrance hall. The tenants can use the large shared garden with direct access to the adjacent forest park.

Featuring views of the greenery, **solid wood parquet floors**, **wooden floating floors**, large format tiles, a gas boiler, a dishwasher, a microwave oven, TV and Internet points in all rooms, colour changing LED ceiling lighting, and independent energy meters. No elevator. One **garage parking space** included. Deposit for service charges and utilities is CZK 5000 per month.

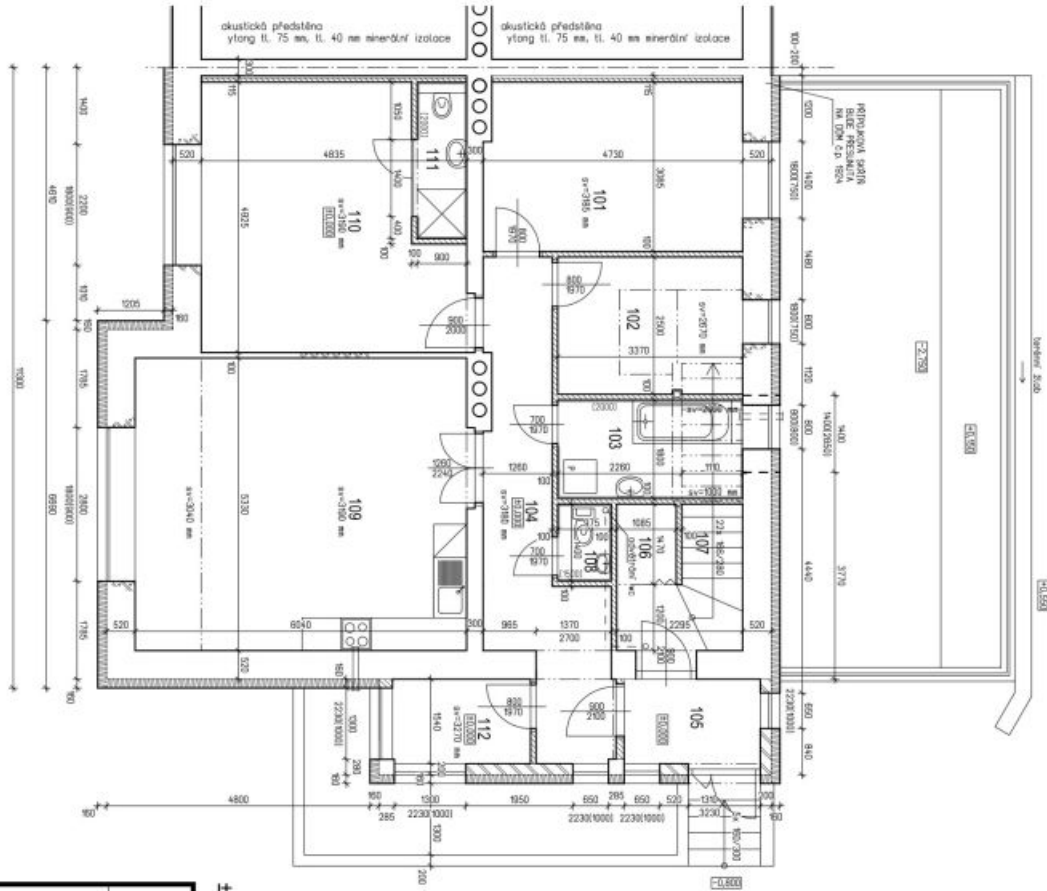


* Area of the unit according to the Civil Code. The area consists of the sum total area of the entire unit bounded by perimeter walls.

Apartment Three-bedroom (4+kk)

Rented

118 m², Prague 5, Smíchov, Plzeňská



LEGENDA MÍSTNOSTI

C.M.	NÁZEV MÍSTNOSTI	POVLASTNĚNÍ	PODLAŽNÍ	STĚNA	STŘOP	LEŠŤA
101	POKOJ	14,42	lamelové lamely	výhledověmnohová omítka	výhledověmnohová omítka	plastová šlita
102	POKOJ	8,43	lamelové lamely	výhledověmnohová omítka	výhledověmnohová omítka	plastová šlita
103	KOUPELNA	6,07	keramická dlažba	výhledověmnohová omítka	výhledověmnohová omítka	plastová šlita
104	CHODBA	13,00	lamelové lamely	keramický obklad 2x2,0 m	výhledověmnohová omítka	plastová šlita
105	PŘEDSÍŇ	3,81	keramická dlažba	výhledověmnohová omítka	výhledověmnohová omítka	keramický mozaik
106	KOCHONKA	1,89	keramická dlažba	výhledověmnohová omítka	výhledověmnohová omítka	keramický mozaik
107	SPALOVNĚ	10,36	keramická dlažba	výhledověmnohová omítka	výhledověmnohová omítka	keramický mozaik
108	WC	1,37	keramická dlažba	keramická dlažba	výhledověmnohová omítka	keramický mozaik
109	OBYVACÍ POKOJ S KUCH. KOLTEM	32,19	panely	výhledověmnohová omítka	výhledověmnohová omítka	dřevěná šlita
110	POKOJ	20,86	panely	výhledověmnohová omítka	výhledověmnohová omítka	dřevěná šlita
111	KOUPELNA	2,39	panely	výhledověmnohová omítka	výhledověmnohová omítka	dřevěná šlita
112	PŘÍKOVINA	3,87	lamelové lamely	výhledověmnohová omítka	výhledověmnohová omítka	dřevěná šlita
CELKOVÁ PLOCHA MÍSTNOSTI		118,16				

LEGENDA MATERIÁLŮ

- STĚNAČI Z ŽIVÉHO PĚNĚ CEMENTU
- PŘÍKOVINA YTONG P2-500 TL. 300, 150 mm
- TVARUČICE YTONG P4-500 TL. 200 mm
- POLYSTYREŇ EPS 70F TL. 150 mm



±0.00 = 254,20 m n.m. B.p.v.

TAJTO PROJEKTUJEL PRŮJEKTUJE A JEJHO PROJEKTUJE ZVLÁŠTNĚ ŘEŠENÉ, PŘIČEMŽ KESKOVANÉ PŘEDKONSTRUKCE PŮBĚHÉ NA PŘEDKONSTRUKCI STAVBY.

KACE		DATAUM	05/2018
		MEŘITKO	1:75
		FORMÁT	2 A4
		STUPEŇ PD	DSP
VÝKRES	PŮDORYS 1.NP - NOVÝ STAV	C. VÝKRESU	1.16
ZMĚNA STAVBY PŘED DOKONČENÍM Č.2			