

Apartment Three-bedroom (4+kk)

€ 2 399 | CZK 60 000

97 m², Prague 6, Střešovice, U Laboratoře

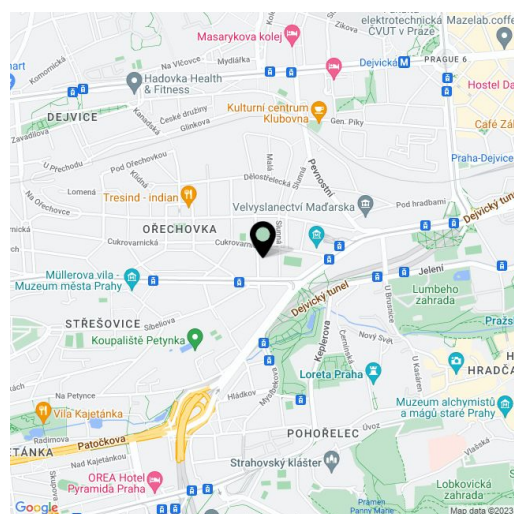


Apartment Three-bedroom (4+kk)

€ 2 399 | CZK 60 000

97 m², Prague 6, Střešovice, U Laboratoře

Total area	105 m ²
Floor area*	97 m ²
Loggia	8 m ²
Parking	On-site garage parking.
Garage	Yes
Cellar	Yes
Service price	Service charges and deposit for utilities: CZK 18,500/month. Electricity is billed separately.
PENB	B
Reference number	22905
Available from	15.05.2025



* Area of the unit according to the Civil Code. The area consists of the sum total area of the entire unit bounded by perimeter walls.

Top-quality 3rd floor apartment with a terrace and wonderful views, situated in the exclusive Royal Triangle project designed by the renowned Schindler Seko architectural studio. Offering unique views of Petřín Hill, the Prague Castle, and an adjacent green park, the project is located in the prestigious Střešovice residential area, on the edge of the attractive Ořechovka neighborhood, just a short walk from the Prague Castle. Excellent transportation connections, quick access to the city center and full amenities, convenient to the airport and international schools, a few minutes to the Dejvická and Hradčanská metro station. Building amenities include a reception, common courtyard garden, and underground parking.

The interior features a comfortable living room with a fully fitted open plan kitchen and dining area, three bedrooms, two bathrooms, and an entrance hall.

High-quality materials, **oak floors**, tropical wood on the terrace, floor heating, built-in wardrobes, capillary cooling system in ceilings and ventilation with heat recovery, aluminum windows with triple glazing, alarm, **intelligent home control system** (touch and remote system using iOS or Android) that includes a central lighting control system, exterior blinds, or a thermostat. **Cellar, elevator, camera system. Two parking spaces in the underground garage are included in the rent. Unfurnished.**

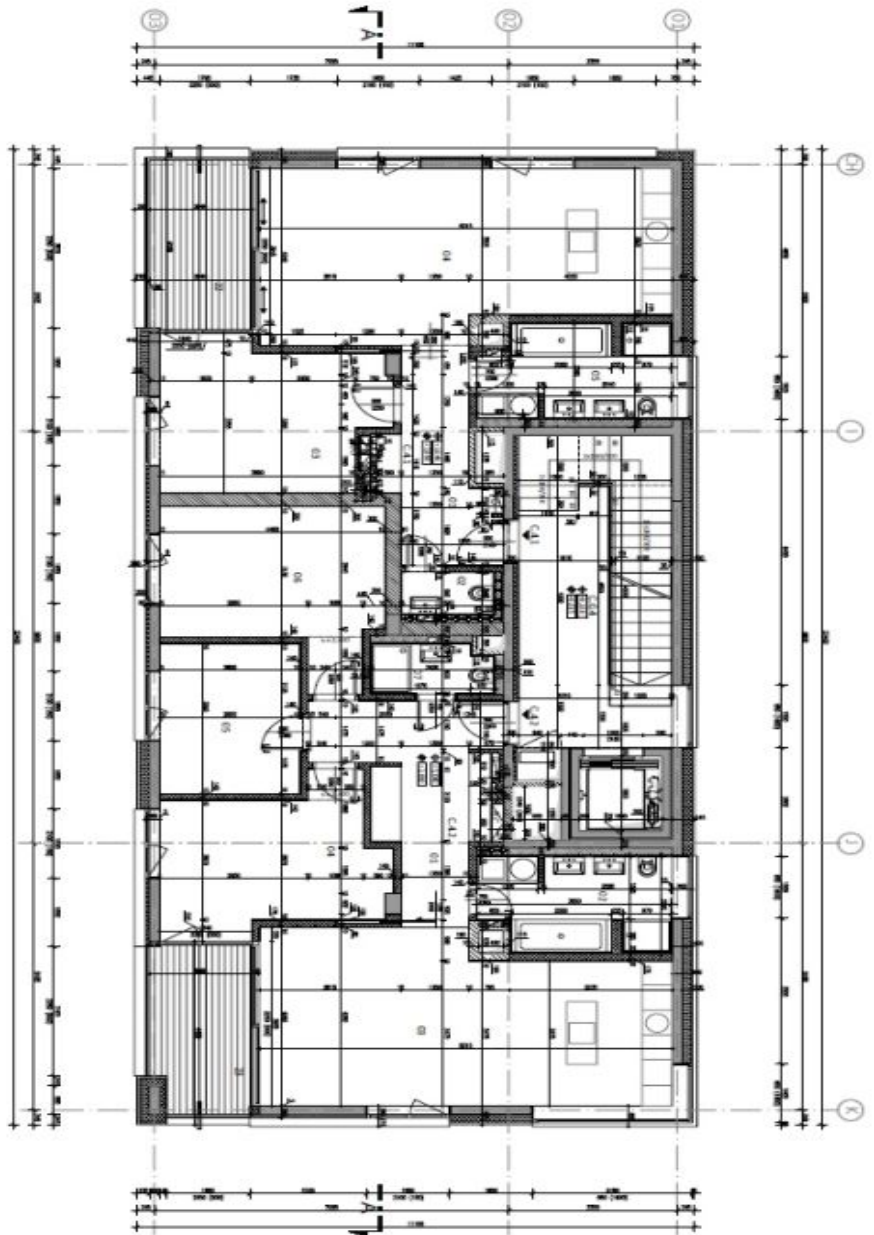
Apartment Three-bedroom (4+kk)

€ 2 399 | CZK 60 000

97 m², Prague 6, Střešovice, U Laboratoře

LEGENDA MATERIÁLŮ

	STĚNA VE VNĚJŠÍM ZDÍMÁNÍ		STĚNA VE VNĚJŠÍM ZDÍMÁNÍ		STĚNA VE VNĚJŠÍM ZDÍMÁNÍ
	STĚNA VE VNĚJŠÍM ZDÍMÁNÍ		STĚNA VE VNĚJŠÍM ZDÍMÁNÍ		STĚNA VE VNĚJŠÍM ZDÍMÁNÍ
	STĚNA VE VNĚJŠÍM ZDÍMÁNÍ		STĚNA VE VNĚJŠÍM ZDÍMÁNÍ		STĚNA VE VNĚJŠÍM ZDÍMÁNÍ
	STĚNA VE VNĚJŠÍM ZDÍMÁNÍ		STĚNA VE VNĚJŠÍM ZDÍMÁNÍ		STĚNA VE VNĚJŠÍM ZDÍMÁNÍ
	STĚNA VE VNĚJŠÍM ZDÍMÁNÍ		STĚNA VE VNĚJŠÍM ZDÍMÁNÍ		STĚNA VE VNĚJŠÍM ZDÍMÁNÍ
	STĚNA VE VNĚJŠÍM ZDÍMÁNÍ		STĚNA VE VNĚJŠÍM ZDÍMÁNÍ		STĚNA VE VNĚJŠÍM ZDÍMÁNÍ
	STĚNA VE VNĚJŠÍM ZDÍMÁNÍ		STĚNA VE VNĚJŠÍM ZDÍMÁNÍ		STĚNA VE VNĚJŠÍM ZDÍMÁNÍ
	STĚNA VE VNĚJŠÍM ZDÍMÁNÍ		STĚNA VE VNĚJŠÍM ZDÍMÁNÍ		STĚNA VE VNĚJŠÍM ZDÍMÁNÍ
	STĚNA VE VNĚJŠÍM ZDÍMÁNÍ		STĚNA VE VNĚJŠÍM ZDÍMÁNÍ		STĚNA VE VNĚJŠÍM ZDÍMÁNÍ
	STĚNA VE VNĚJŠÍM ZDÍMÁNÍ		STĚNA VE VNĚJŠÍM ZDÍMÁNÍ		STĚNA VE VNĚJŠÍM ZDÍMÁNÍ



RENO ANCIENITA

RENO ANCIENITA je služba, která umožňuje klientům získat informace o historii nemovitosti a jejímu původu. Tato služba je dostupná pouze pro nemovitosti, které byly v minulosti součástí památkově chráněného objektu. Pro více informací kontaktujte naši kancelář.

TECHNICKÉ ÚDAJE

Číslo	Popis	Podlaží	Podlaží	Podlaží	Podlaží
1	CELKOVÁ PLOCHA	97,00	97,00	97,00	97,00
2	CELKOVÁ PLOCHA (včetně terasy)	105,00	105,00	105,00	105,00
3	CELKOVÁ PLOCHA (včetně terasy a balkonů)	115,00	115,00	115,00	115,00
4	CELKOVÁ PLOCHA (včetně terasy, balkonů a lodžie)	125,00	125,00	125,00	125,00
5	CELKOVÁ PLOCHA (včetně terasy, balkonů, lodžie a garáže)	135,00	135,00	135,00	135,00
6	CELKOVÁ PLOCHA (včetně terasy, balkonů, lodžie, garáže a výtahu)	145,00	145,00	145,00	145,00
7	CELKOVÁ PLOCHA (včetně terasy, balkonů, lodžie, garáže, výtahu a schodiště)	155,00	155,00	155,00	155,00
8	CELKOVÁ PLOCHA (včetně terasy, balkonů, lodžie, garáže, výtahu, schodiště a výtahu)	165,00	165,00	165,00	165,00
9	CELKOVÁ PLOCHA (včetně terasy, balkonů, lodžie, garáže, výtahu, schodiště a výtahu)	175,00	175,00	175,00	175,00
10	CELKOVÁ PLOCHA (včetně terasy, balkonů, lodžie, garáže, výtahu, schodiště a výtahu)	185,00	185,00	185,00	185,00

