

House Seven-bedroom (8+kk)

Rented

340 m², Praha-západ, Tuchoměřice, Na Výsluní



House Seven-bedroom (8+kk)

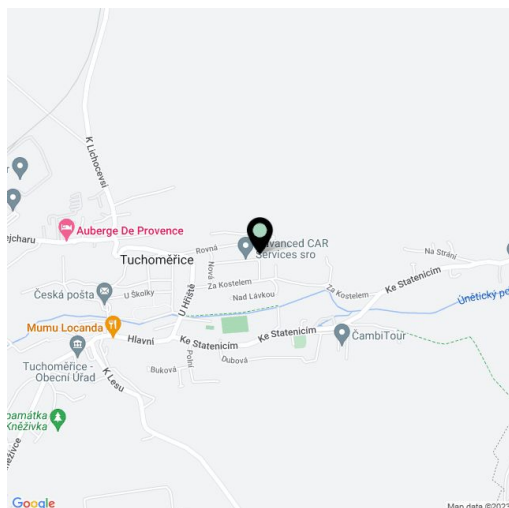
Rented340 m², Praha-západ, Tuchoměřice, Na Výsluní

Total area	340 m ²
Plot	869 m ²
Floor area	289 m ²
Terrace	51 m ²
Parking	Double garage.
Garage	Yes
Cellar	Yes
Service price	Utilities are billed separately.
PENB	G
Reference number	22395
Available from	Immediately

This comfortable, unfurnished family house with a landscaped garden is located in a quiet residential neighborhood, a peaceful natural part of Tuchoměřice, just minutes from the airport, the Premium Outlet Prague Airport mall, with quick connections to the Prague 6 international schools and the city center.

The ground floor features a living room with a fully fitted open plan kitchen and access to the terrace and garden, one bedroom (or study), a shower bathroom, a pantry, a laundry/utility room, garage access, and an entry hall with built-in wardrobes. The first floor includes a master bedroom with a terrace, a fitted walk-in closet and a shower bathroom, two children's bedrooms with built-in wardrobes, an additional bedroom, and a full family bathroom. The basement floor offers one bedroom, a playroom (or bedroom) with a terrace and access to the garden, and a shower bathroom.

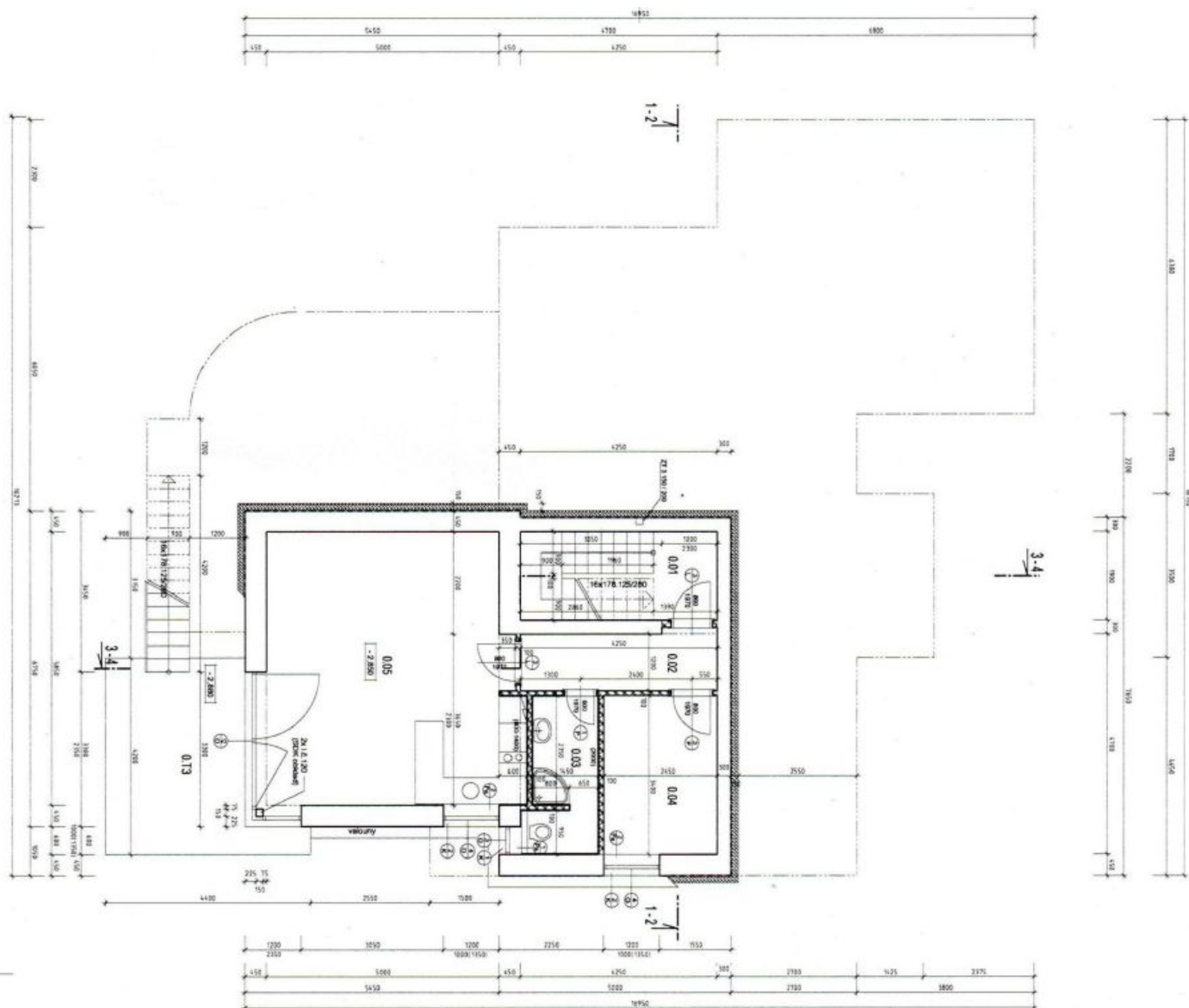
Wooden floors, built-in storage, French windows, blinds, gas heating, washing, dishwasher, alarm, audio entry phone, garden furniture, garden shed, and cellar. Double garage.



House Seven-bedroom (8+kk)

Rented

340 m², Praha-západ, Tuchoměřice, Na Výsluní



TABULKA MÍSTNOSTI:

Číslo míst.	Účel místnosti	M ²	ČZM	PODLAŽIA	STĚNY	STŘOPY
0.01	SPALOVNĚ	8,075	A	1. a 2. patra	odstředěná	odstředěná
0.02	CHODBA	5,10	A	1. a 2. patra	odstředěná	odstředěná
0.03	SPALOVNĚ + WC	5,888	A	1. a 2. patra	odstředěná	odstředěná
0.04	SPALOVNĚ	8,33	A	1. a 2. patra	odstředěná	odstředěná
0.05	LOŽNICE	37,181	B	1. a 2. patra	odstředěná	odstředěná
0.13	TERASA	13,84	G	1. patro	odstředěná	odstředěná

LEGENDA:

- NOVĚ NEBO Z NEKVALIFIKOVANÉHO POKROUŠENÍ AŽ DO P+D (P+D)
- NA MALÝ TERÉNNÍ ZEMKŮNÍ TV. 1:0
- NOVĚ NEBO Z NEKVALIFIKOVANÉHO ČMĚL. ČP (P+D)
- NA MALÝ TERÉNNÍ ZEMKŮNÍ TV. 1:0
- PRŮCHÝ Z NEKVALIFIKOVANÉHO POKROUŠENÍ AŽ DO P+D - 1:15 (P+D) (P+D)
- NA MALÝ TERÉNNÍ ZEMKŮNÍ TV. 1:0
- PRŮCHÝ Z NEKVALIFIKOVANÉHO ČMĚL. ČP (P+D)
- PRŮCHÝ Z NEKVALIFIKOVANÉHO POKROUŠENÍ AŽ DO P+D - 1:15 (P+D) (P+D)
- NA MALÝ TERÉNNÍ ZEMKŮNÍ TV. 1:0
- PRŮCHÝ Z NEKVALIFIKOVANÉHO ČMĚL. ČP (P+D)
- NA MALÝ TERÉNNÍ ZEMKŮNÍ TV. 1:0

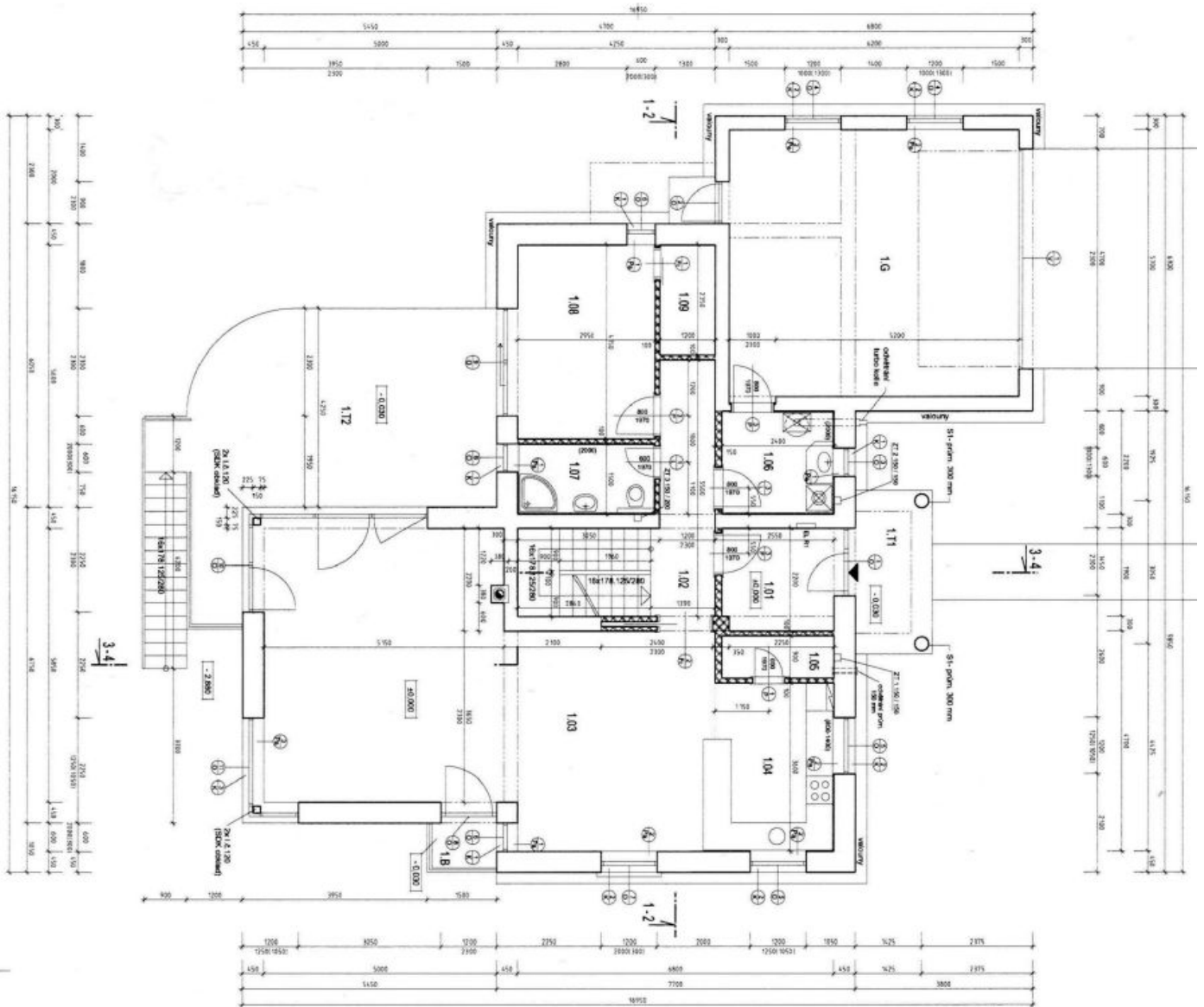
POZNÁMKA:
U všech tu špičkových prvků je třeba provést kontrolu kvality (kontrola podlahy - atd.)
Všechny údaje - rozměry do desky s měřicími body - měřicí a měřicí body měří se od 0 mm

±0,000 = M.N.M.

House Seven-bedroom (8+kk)

Rented

340 m², Praha-západ, Tuchoměřice, Na Výsluní



TABLKA MÍSTNOSTÍ:

ČÍSLO MÍST.	ÚČEL MÍSTNOSTI	M ²	ČZN	PODLAHA	STĚNY	STROPY
1.01	ZÁVĚŠI	5,295	D	D	D	D
1.02	PŘEDSÍŇ-SCHOD	12,276	E	D	D	D
1.03	OBÝVACÍ POJIKOJ	51,08	E	D	D	D
1.04	KUCHYŇKA	9,18	D	D	D	D
1.05	SPRČKA	2,16	D	D	D	D
1.06	PRACOVNÍ MÍST.	5,28	D	D	D	D
1.07	WC + SPRCHA	4,425	D	D	D	D
1.08	POKOIDÍ PRŮVĚTVY	12,28	E	D	D	D
1.09	SÁLŇKA	2,819	E	D	D	D
1.10	ORIENTÁLNÍ PRŮVĚTVY	118,28	E	D	D	D
1.11	GAZDÍČKA	35,24	C	D	D	D
1.12	VSTUP	5,177	G	D	D	D
1.13	TERASA	31,28	G	D	D	D
1.14	GAZDÍČKA	3,575	D	D	D	D
1.15	BALKÓN	1,575	D	D	D	D

LEGENDA:

- NOSENE ŽIVOC Z AERACIČNÍCH SKUPIN KONSTRUKČNÍ 400/30-0 (PRO)
- NA KVALITU TERASOVÉHO ŽIVOCU M 1/5
- NOSENE ŽIVOC Z KONSTRUKČNÍHO ČERNÉHO ŽIVOCU (P25)
- NA KVALITU VÝKONOVÝCH ČERNÝCH ŽIVOCU
- PŘÍLOHY Z NEKONSTRUKČNÍMI KONSTRUKČNÍMI ŽIVOCY M 1/2 P 1/3 P 1/4 P 1/5
- NA KVALITU VÝKONOVÝCH ČERNÝCH ŽIVOCU M 1/2 P 1/3 P 1/4 P 1/5
- KONSTRUKČNÍ TERASOVÉ ŽIVOCY - ŽIVOCY M 1/2 P 1/3 P 1/4 P 1/5
- PROSTY VÝKONOVÉ ŽIVOCY - ŽIVOCY M 1/2 P 1/3 P 1/4 P 1/5

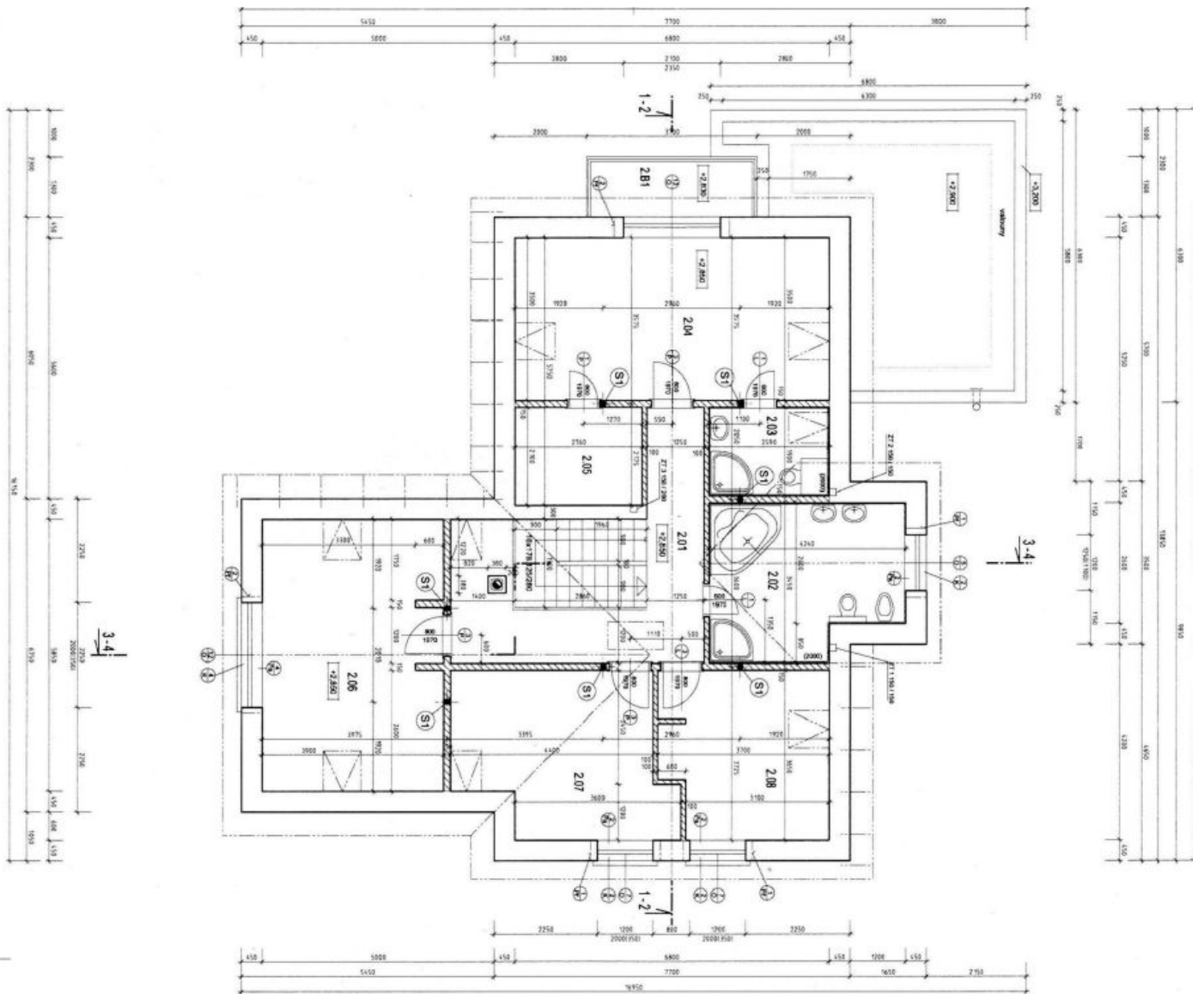
POZNÁMKA:
 U speciálních prvků je uveden jejich počet (celkový počet dílců - ve sloupci)
 Vnější schodiště - měřeno za stěnu s měřicími prvky - měřeno z úrovně prahu B 40 mm

±0,000 = M.N.M.

House Seven-bedroom (8+kk)

Rented

340 m², Praha-západ, Tuchoměřice, Na Výsluní



TABULKA MÍSTNOSTÍ:

ČÍSLO MÍST	ÚČEL MÍSTNOSTI	M ² OZN	PODLAŽNÁ STĚNA	STROPY
2.01	CHODBA	14,65 D	PRŮVLAČKOVANÁ	100 mm
2.02	KOCHETELNA - WC	13,20 E	PRŮVLAČKOVANÁ	100 mm
2.03	SPRCHOVA - WC	4,92 E	PRŮVLAČKOVANÁ	100 mm
2.04	LOŽNICE	23,8 D	PRŮVLAČKOVANÁ	100 mm
2.05	JÍDELNA	5,78 D	PRŮVLAČKOVANÁ	100 mm
2.06	KUCHYŇKA	22,83 D	PRŮVLAČKOVANÁ	100 mm
2.07	PANORÁM	15,31 D	PRŮVLAČKOVANÁ	100 mm
2.08	PANORÁM	12,88 D	PRŮVLAČKOVANÁ	100 mm
2.01	BALKÓN	11,24 E	PRŮVLAČKOVANÁ	100 mm

LEGENDA:

- ☉ NOSNÉ ŽIVICO Z NEBOJACÍCH BLOKŮ KROKOTHRAN 44x40 (přt)
- ☐ NÁVALU TĚPĚLNÉ ISOLACE (tř. 10)
- ☐ PŘÍČNÝ ŽEBR. KONSTRUKCE - PROTIPOKLÁNÍ ŽEBR. DESKY 12,5 mm, ŽEBRÁK 11, 100 mm a 150 mm NA HLAVNÍ KROŠI - PŘÍČN. V 75 mm
- ☐ KOKLONOVÉ TĚLESO SCHROUŠ. LAM. 300x300 mm

POZNÁMKA:

Místnost WC - stěna (2.03) bude odizolována nad stříšku terasou (1. - uzavřená ventilace)
 Schodiště - montážní 2B skla s vodotěsnou lepenou - těsnění z dřevěného materiálu 8. 40 mm
 V číselníku jsou uvedeny akceptované hodnoty pro přibližnou produkci (6507/200)

40,000 = M² / M