

Apartment Three-bedroom (4+1)

Sold

280 m², Prague 6, Bubeneč, Národní obrany



Apartment Three-bedroom (4+1)

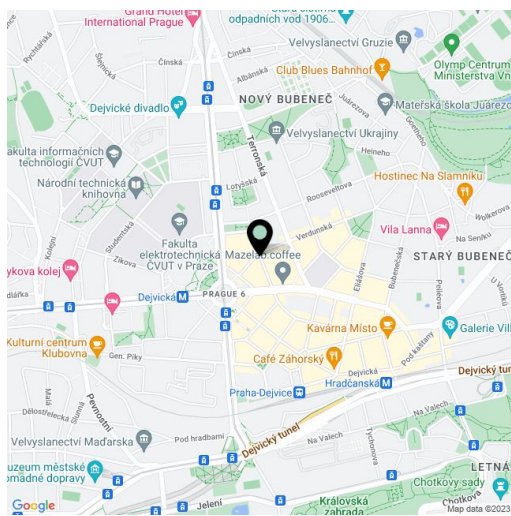
Sold

280 m², Prague 6, Bubeneč, Národní obrany

Total area	460 m ²
Floor area*	280 m ²
Terrace	180 m ²
Parking	-
Cellar	-
PENB	G
Reference number	20006

Atypical loft conversion with exceptional large terrace, occupying the entire 5th floor of a corner apartment building in a popular part of Prague 6, just steps away from Vítězné náměstí Square and the metro station Dejvická. The area is known as a **prestigious residential neighborhood** with many embassies, but also thanks to high-quality schools and countless parks, restaurants and cafes. The apartment is designed as 3-bedroom, featuring a living room and a separate kitchen with double height ceiling and exposed beams, 3 bedrooms, 2 bathrooms, dressing room and entrance hall. The greatest advantage of the apartment is a **south-facing terrace with panoramic city views**.

Interior 280.2 m², terrace 180 m².

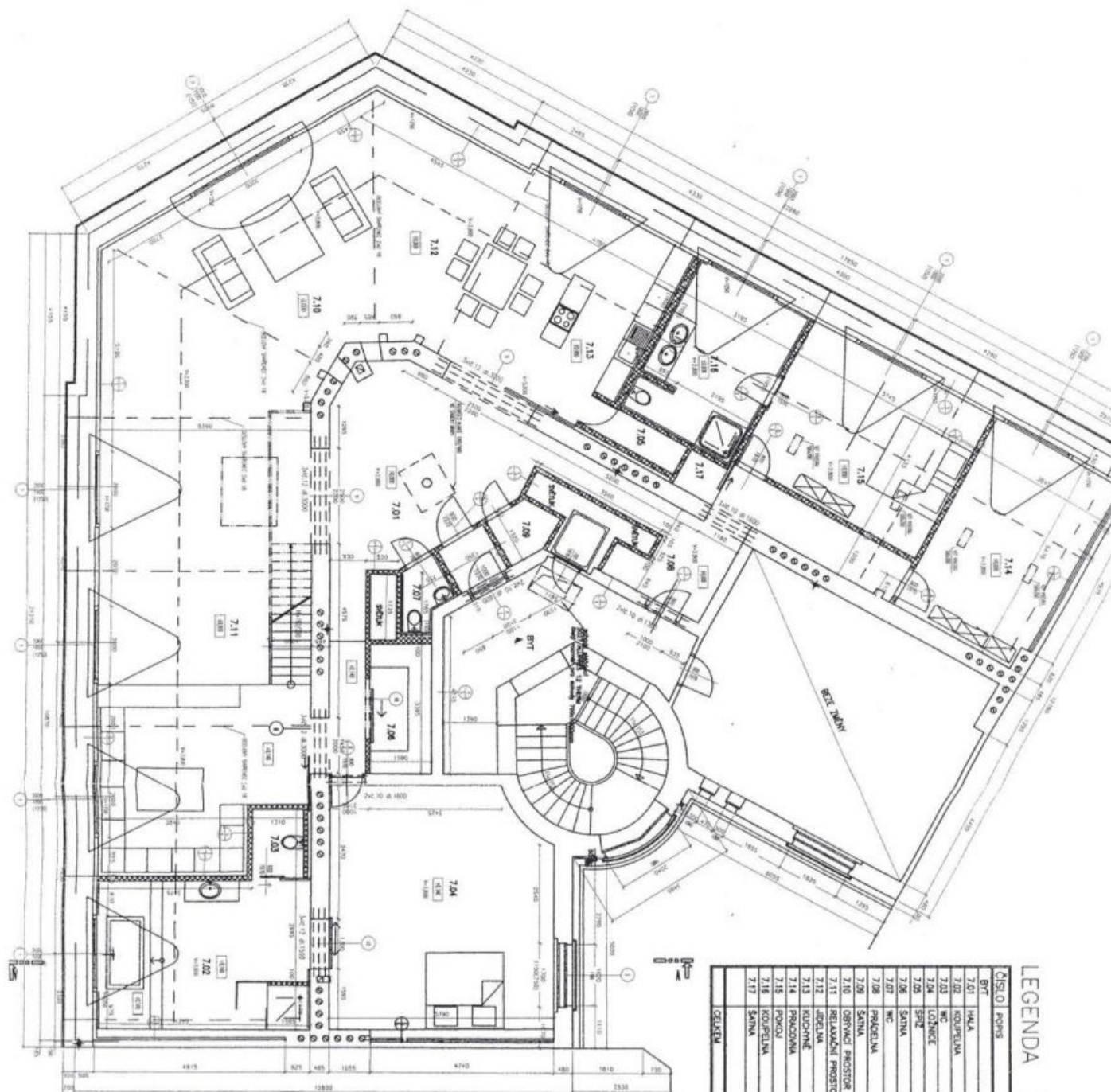


* Area of the unit according to the Civil Code. The area consists of the sum total area of the entire unit bounded by perimeter walls.

Apartment Three-bedroom (4+1)

Sold

280 m², Prague 6, Bubeneč, Národní obrany



LEGENDA MATERIÁLŮ
 STĚNAŘI K-CE
 SÁDROKARTON

LEGENDA MÍSTNOSTI

ČÍSLO popis	m ²	PODLAŽÍ	POZNÁMKA
BPT			
7.01	34,2	KERAMICKÁ DLAŽBA	UMĚLÉ DOPLETÁNÍ
7.02	19,8	KERAMICKÁ DLAŽBA	UMĚLÉ DOPLETÁNÍ
7.03	2,5	KERAMICKÁ DLAŽBA	UMĚLÉ DOPLETÁNÍ
7.04	37,4	KOBEREK	
7.05	1,8	DŘEVĚNÁ FOSNOVA	UMĚLÉ DOPLETÁNÍ
7.06	4,8	DŘEVĚNÁ FOSNOVA	UMĚLÉ DOPLETÁNÍ
7.07	2,7	KERAMICKÁ DLAŽBA	UMĚLÉ DOPLETÁNÍ
7.08	3,5	KERAMICKÁ DLAŽBA	UMĚLÉ DOPLETÁNÍ
7.09	1,4	DŘEVĚNÁ FOSNOVA	UMĚLÉ DOPLETÁNÍ
7.10	51,4	PAROVÁ FOSNOVA	
7.11	80,8	DŘEVĚNÁ FOSNOVA	
7.12	11,3	DŘEVĚNÁ FOSNOVA	
7.13	13,8	KERAMICKÁ DLAŽBA	
7.14	19,8	DŘEVĚNÁ FOSNOVA	
7.15	21,3	KOBEREK	
7.16	16,7	KERAMICKÁ DLAŽBA	UMĚLÉ DOPLETÁNÍ
7.17	1,86	KERAMICKÁ DLAŽBA	
CELKEM	307,8		