



Apartment Two-bedroom (3+kk)

Rented

92 m², Prague 2, Nové Město, Rašínovo nábřeží





Apartment Two-bedroom (3+kk)

Rented

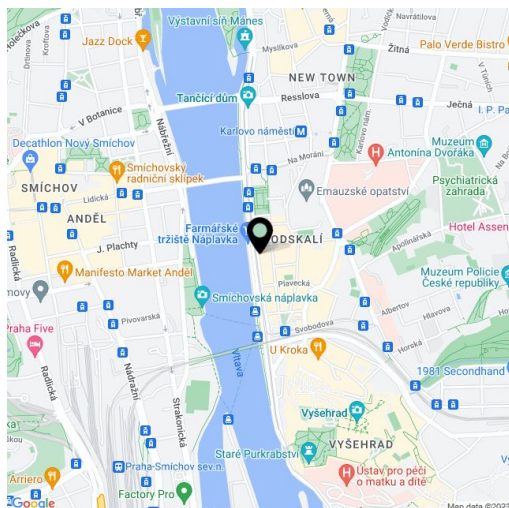
92 m², Prague 2, Nové Město, Rašínovo nábřeží

Total area	154 m ²
Floor area*	92 m ²
Terrace	62 m ²
Parking	-
Cellar	-
PENB	G
Reference number	16154
Available from	Immediately

Boasting a 62 m² roof terrace and wonderful panoramic views of Prague including the Vltava riverbank and the Prague Castle, this air-conditioned 2-bedroom attic flat has been completely newly refurbished to provide comfortable modern living. Situated on the fifth floor of a renovated traditional building with a new lift, in a central location within easy reach of full amenities and just moments from Karlovo náměstí metro station and trams, and convenient to the French School.

The interior includes two bedrooms, living room with a fully fitted open plan kitchen and atelier windows, two bedrooms, bathroom with tub, toilet, and an open entry hall.

Wood floors, security door, built-in wardrobes, gas boiler, washer, dishwasher, Internet, rain sensors, alarm, audio entry phone. Common building charges CZK 800/person/month. Gas and electricity will be transferred to the tenant. Apartment: 92 m². **Roof terrace: 62 m².**



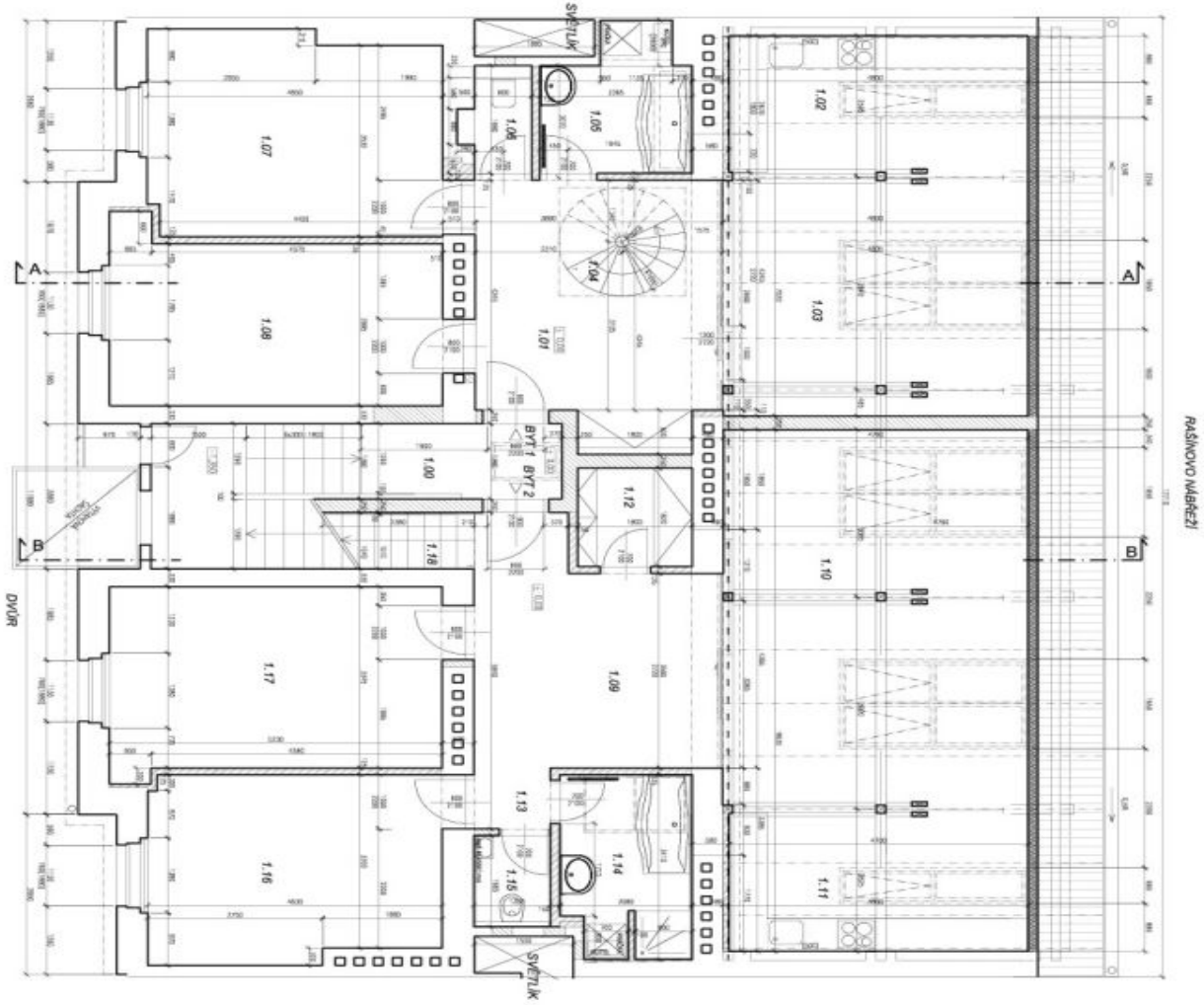
* Area of the unit according to the Civil Code. The area consists of the sum total area of the entire unit bounded by perimeter walls.



Apartment Two-bedroom (3+kk)

Rented

92 m², Prague 2, Nové Město, Rašínovo nábřeží



LEGENDA MÍSTNOSTI:

Číslo	Užití	Průměr	Průměr m ²
1.00	CHODBA	Chříčková PRÁSKA	4,39
BYT 1			
1.01	HALA	Chříčková PRÁSKA	16,11
1.02	KUCHYNĚ	KEŠPAŘKOVÁ DĚLKA	11,59
1.03	OBYVACÍ POLOU	Chříčková PRÁSKA	20,42
1.04	SPOUŠŤE	Chříčková PRÁSKA	1,99
1.05	KOUPELNA	KEŠPAŘKOVÁ DĚLKA	5,72
1.06	WC	KEŠPAŘKOVÁ DĚLKA	1,76
1.07	POKOJ	Chříčková PRÁSKA	17,54
1.08	POKOJ	Chříčková PRÁSKA	18,23
PLOCHA CELKEM			90,54 m ²
BYT 2			
1.09	HALA	Chříčková PRÁSKA	16,83
1.10	OBYVACÍ POLOU	Chříčková PRÁSKA	32,99
1.11	KUCHYNĚ	Chříčková PRÁSKA	11,75
1.12	BÁŇKA	Chříčková PRÁSKA	3,29
1.13	CHODBA	Chříčková PRÁSKA	2,50
1.14	KOUPELNA	KEŠPAŘKOVÁ DĚLKA	6,79
1.15	WC	KEŠPAŘKOVÁ DĚLKA	2,82
1.16	POKOJ	Chříčková PRÁSKA	14,42
1.17	POKOJ	Chříčková PRÁSKA	17,27
1.18	SPOUŠŤE	Chříčková PRÁSKA	2,19
PLOCHA CELKEM			159,02 m ²

LEGENDA KONSTRUKCI:

[Symbol]	STĚNA ZTVR	[Symbol]	obložení m ²
[Symbol]	podhled	[Symbol]	Akustický
[Symbol]	stropní izolace	[Symbol]	strop

POZNAMKY:

- Tato dokumentace součástí projektu pro účely zpracování stavebního povolení.
- Průřezové řezy jsou provedeny na příloze č. 1 a 2.
- Průřezové řezy jsou provedeny na příloze č. 3 a 4.
- Průřezové řezy jsou provedeny na příloze č. 5 a 6.
- Průřezové řezy jsou provedeny na příloze č. 7 a 8.
- Průřezové řezy jsou provedeny na příloze č. 9 a 10.
- Průřezové řezy jsou provedeny na příloze č. 11 a 12.
- Průřezové řezy jsou provedeny na příloze č. 13 a 14.
- Průřezové řezy jsou provedeny na příloze č. 15 a 16.
- Průřezové řezy jsou provedeny na příloze č. 17 a 18.
- Průřezové řezy jsou provedeny na příloze č. 19 a 20.