

## Apartment Three-bedroom (4+1)

Ask for price

171 m<sup>2</sup>, Prague 1, Nové Město, Purkyňova



## Apartment Three-bedroom (4+1)

Ask for price

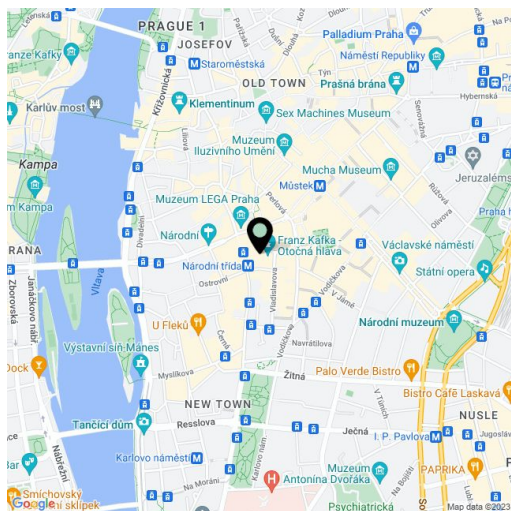
171 m<sup>2</sup>, Prague 1, Nové Město, Purkyňova

Total area	184 m <sup>2</sup>
Floor area*	171 m <sup>2</sup>
Terrace	13 m <sup>2</sup>
Parking	2 400 000
Garage	Yes
Cellar	Yes
PENB	G
Reference number	15827

**High-standard split-level apartment in Prague 1 with 2 terraces and garage parking space in emerging project by Cigler Marani architectural studio.**

The Quadrio complex offers a unique combination of quality and modern living with the convenience and comfort of the city center, excellent transport links with a metro station just 10m away, all public amenities, a number of restaurants, boutiques and services in the very complex and within walking distance.

This apartment on the 4th and 5th floor has an entrance hall, spacious living room, separate kitchen, 3 bedrooms, 3 bathrooms, guest toilet, technical room and 2 terraces. 2 garage parking spaces plus cellar included in the price. Interior 171.28 m<sup>2</sup>, terraces 12.61 m<sup>2</sup>.



\* Area of the unit according to the Civil Code. The area consists of the sum total area of the entire unit bounded by perimeter walls.

# Apartment Three-bedroom (4+1)

Ask for price

171 m<sup>2</sup>, Prague 1, Nové Město, Purkyňova

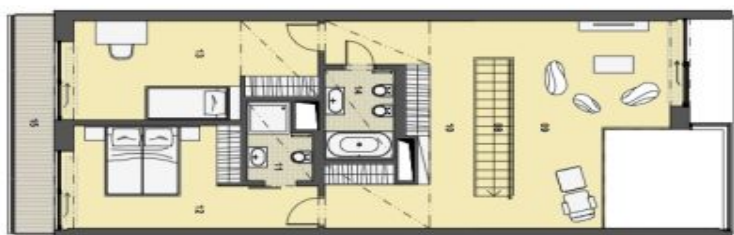


QUADRIO  
REZIDENCE

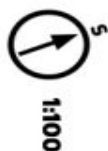
Smlouva svědčí, výška místnosti 2,6m, resp. 2,8m v anýřkách.  
Mazky, podlahy a podlahové vytápění jsou orientací a designem a vyřizováním na jednotlivé zóny. Zohlednění vybavení nábytkem, vestavěné  
skříně, kuchyňská linka včetně spotřebičů odpovídá úrovni současných kvalitativních bytů. Toto vybavení je zobrazeno pouze pro informaci.



**3. PATRO**  
VSTUPNÍ PODLAŽÍ



**4. PATRO**  
HORNÍ PODLAŽÍ



BYT  
D07  
QUADRIO REZIDENCE  
**MEZONETOVÝ BYT**  
3+KK / 171,28 m<sup>2</sup>



**Vstupní podlaží**

01 Chodba	9,39 m <sup>2</sup>
02 Šatna	3,85 m <sup>2</sup>
03 Obýv. pokoj + kuch. k.	62,59 m <sup>2</sup>
04 Uložný prostor	2,69 m <sup>2</sup>
05 WC	2,72 m <sup>2</sup>

**Užitná plocha vstupního podlaží 81,24 m<sup>2</sup>**

**Horní podlaží**

08 Schodiště	3,74 m <sup>2</sup>
09 Galerie	21,58 m <sup>2</sup>
10 Chodba	17,95 m <sup>2</sup>
11 Koupelna	3,50 m <sup>2</sup>
12 Ložnice	16,00 m <sup>2</sup>
13 Ložnice	17,55 m <sup>2</sup>
14 Koupelna	4,74 m <sup>2</sup>

**Užitná plocha horního podlaží 85,06 m<sup>2</sup>**

**Celková užitná plocha bytu 166,30 m<sup>2</sup>**

**Celková plocha bytu 171,28 m<sup>2</sup>**

**Lodžie**

06 Lodžie	3,07 m <sup>2</sup>
07 Lodžie	3,07 m <sup>2</sup>
15 Lodžie	6,47 m <sup>2</sup>

**Plocha teras a lodžii 12,61 m<sup>2</sup>**