

## Apartment Three-bedroom (4+1)

Ask for price

171 m<sup>2</sup>, Prague 1, Nové Město, Purkyňova



## Apartment Three-bedroom (4+1)

Ask for price

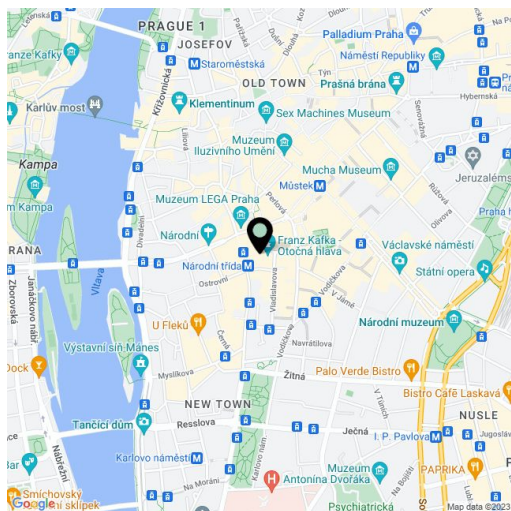
171 m<sup>2</sup>, Prague 1, Nové Město, Purkyňova

Total area	184 m <sup>2</sup>
Floor area*	171 m <sup>2</sup>
Terrace	13 m <sup>2</sup>
Parking	Yes
Garage	Yes
Cellar	Yes
PENB	G
Reference number	15826

**High-standard split-level apartment in Prague 1 with 2 terraces and garage parking space in emerging project by Cigler Marani architectural studio.**

The Quadrio complex offers a unique combination of quality and modern living with the convenience and comfort of the city center, excellent transport links with a metro station just 10m away, all public amenities, a number of restaurants, boutiques and services in the very complex and within walking distance.

This apartment on the 2nd and 3rd floor has an entrance hall, open-plan living room with kitchen, 3 bedrooms, 3 bathrooms, guest toilet, technical room and 2 terraces. 2 garage parking spaces plus cellar included in the price. Interior 171.45 m<sup>2</sup>, terraces 12.61 m<sup>2</sup>.



\* Area of the unit according to the Civil Code. The area consists of the sum total area of the entire unit bounded by perimeter walls.



# Apartment Three-bedroom (4+1)

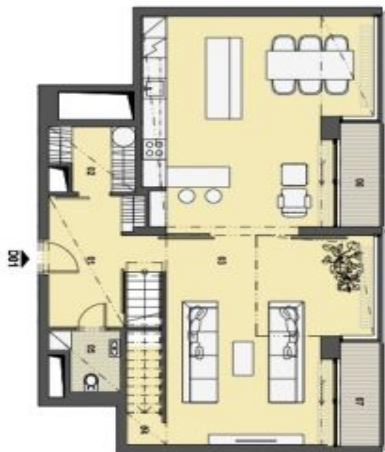
Ask for price

171 m<sup>2</sup>, Prague 1, Nové Město, Purkyňova



QUADRIO  
REZIDENCE

Srdce našeho světa, výška místnosti 2,6m, vstup 2,8m v anýrku.  
Náklady na práci a materiál jsou orientací a demolicí a vyřazením odpadů na jednostranné znečištění. Zpracování výhledů, instalace, vedení a  
skládání, kuchyňské linky včetně spotřebičů nejsou součástí dodávky bytu. Toto vybavení je zobrazeno pouze pro informaci.



**1. PATRO**  
VSTUPNÍ PODLAŽÍ



**2. PATRO**  
HORNÍ PODLAŽÍ



BYT  
D01  
QUADRIO REZIDENCE  
**MEZONETOVÝ BYT**  
3+KK / 171,45 m<sup>2</sup>



**Vstupní podlaží**

01 Chodba	9,39 m <sup>2</sup>
02 Šatna	3,85 m <sup>2</sup>
03 Obýv. pokoj + kuch. k.	62,64 m <sup>2</sup>
04 Uložný prostor	2,69 m <sup>2</sup>
05 WC	2,72 m <sup>2</sup>

**Užitná plocha vstupního podlaží 81,29 m<sup>2</sup>**

**Horní podlaží**

08 Schodiště	3,74 m <sup>2</sup>
09 Galerie	21,69 m <sup>2</sup>
10 Chodba	18,00 m <sup>2</sup>
11 Koupelna	3,50 m <sup>2</sup>
12 Ložnice	16,00 m <sup>2</sup>
13 Ložnice	17,55 m <sup>2</sup>
14 Koupelna	4,74 m <sup>2</sup>

**Užitná plocha horního podlaží 85,22 m<sup>2</sup>**

**Celková užitná plocha bytu 166,51 m<sup>2</sup>**

**Celková plocha bytu 171,45 m<sup>2</sup>**

**Lodžie**

06 Lodžie	3,07 m <sup>2</sup>
07 Lodžie	3,07 m <sup>2</sup>
15 Lodžie	6,47 m <sup>2</sup>

**Plocha teras a lodžii 12,61 m<sup>2</sup>**