

House Eight-bedroom (9+kk)

€ 1 599 360 | CZK 40 000 000

978 m², Prague 4, Braník, U Dubu



House Eight-bedroom (9+kk)

€ 1 599 360 | CZK 40 000 000

978 m², Prague 4, Braník, U Dubu

Total area	978 m ²
Plot	706 m ²
Foot print	114 m ²
Garden	592 m ²
Floor area	815 m ²
Terrace	163 m ²
Parking	Garage
Garage	Yes
Cellar	Yes
PENB	G
Reference number	107116

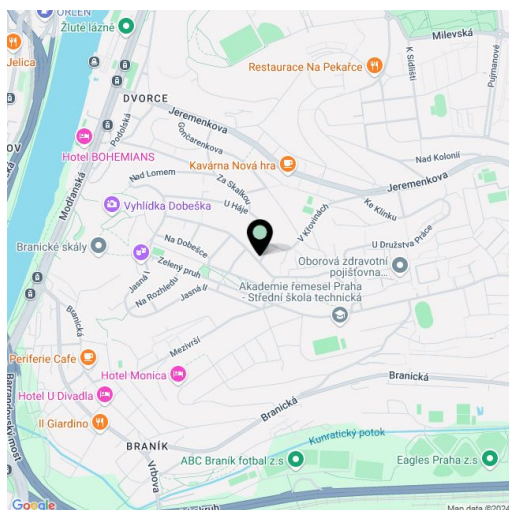
This modern four-story villa can be built on a nice corner plot located in the attractive residential area of Braník, a short distance from the Braník Rocks with a beautiful view of the Vltava River, close to all necessary services and with quick access to the city center.

According to the **valid building permit**, it is possible to build a family house with **2 residential units** with a floor area of **814.99 m²** spread over 4 floors on the site of the existing building on the plot. The ground floor of the villa consists of the main living area, a pool hall with a sauna, a fitness and relaxation area, and a spacious outdoor terrace. According to the design, the 2nd floor has 3 bedrooms, a study, 3 walk-in wardrobes, 3 bathrooms, and a terrace. On the top floor, a **separate apartment with a 1-bedroom layout**, a bathroom, a utility room, and a terrace can be created. The entrance to the house is through the basement, where there is also a 140 m² garage, utility facilities, and cellar spaces.

The planned house will have a flat roof, a white facade, and aluminum windows. The heating source will be a **heat pump** (air-water). All necessary **utility networks** are brought to the plot, and the existing exit from the service road will be expanded.

This quiet city district with many landscaped or **nature parks** is an ideal place for family living. Numerous playgrounds, a kindergarten, an elementary and high school, a conservatory, a swimming pool, tennis courts, shops, cafes, and restaurants are within easy reach. The nearby **bike path** connects Bráník with the city center and on the opposite side, towards Zbraslav, it passes a **golf course** and a rope park. The city center is conveniently accessible by car (25-minute drive) or by tram (the stop can be reached in 15 minutes on foot). The area is also served by buses.

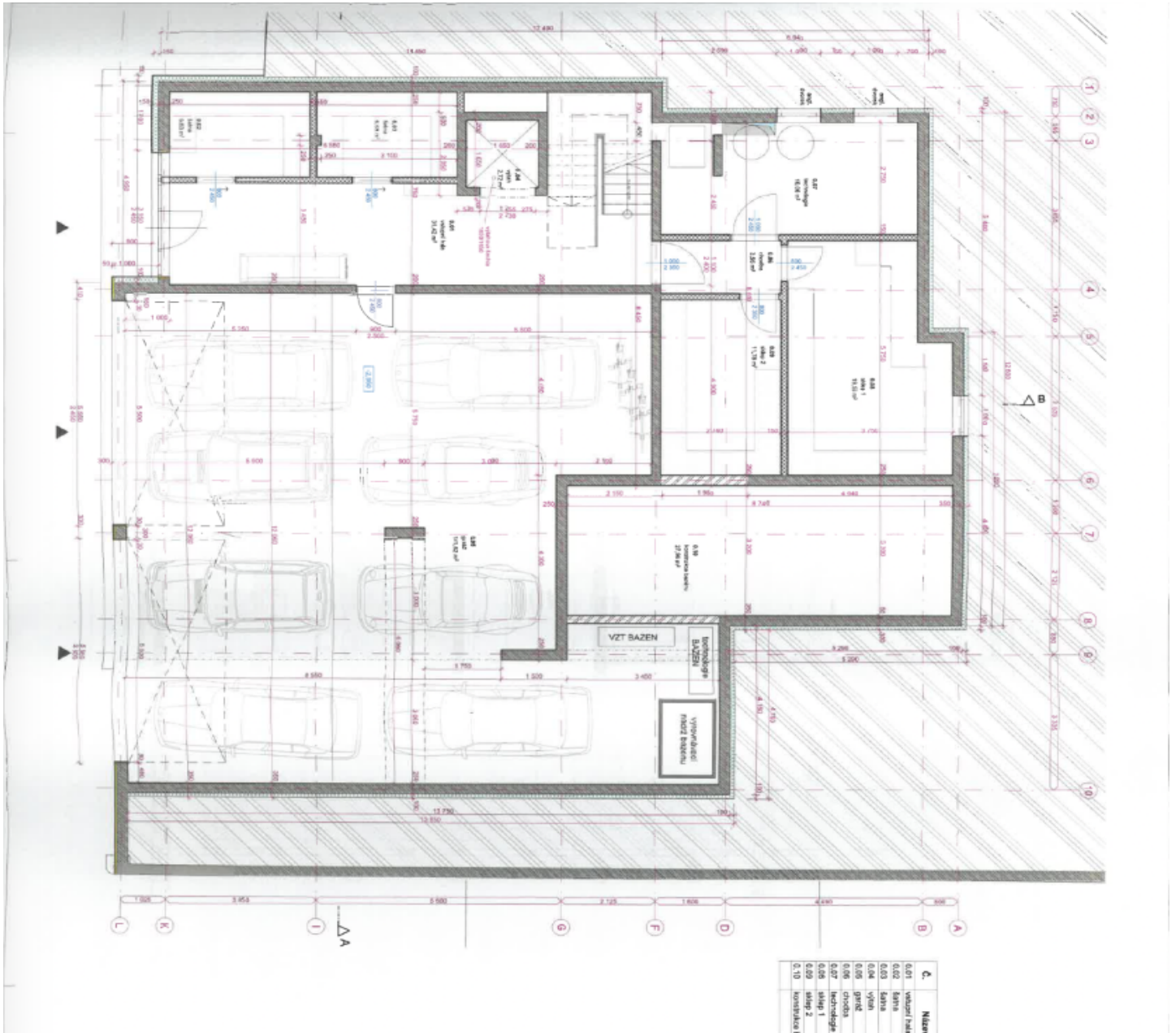
Floor area of the proposed house 814.99 m², the planned built-up area is 114 m², the garden is 592 m², plot 706 m².



House Eight-bedroom (9+kk)

€ 1 599 360 | CZK 40 000 000

978 m², Prague 4, Braník, U Dubu

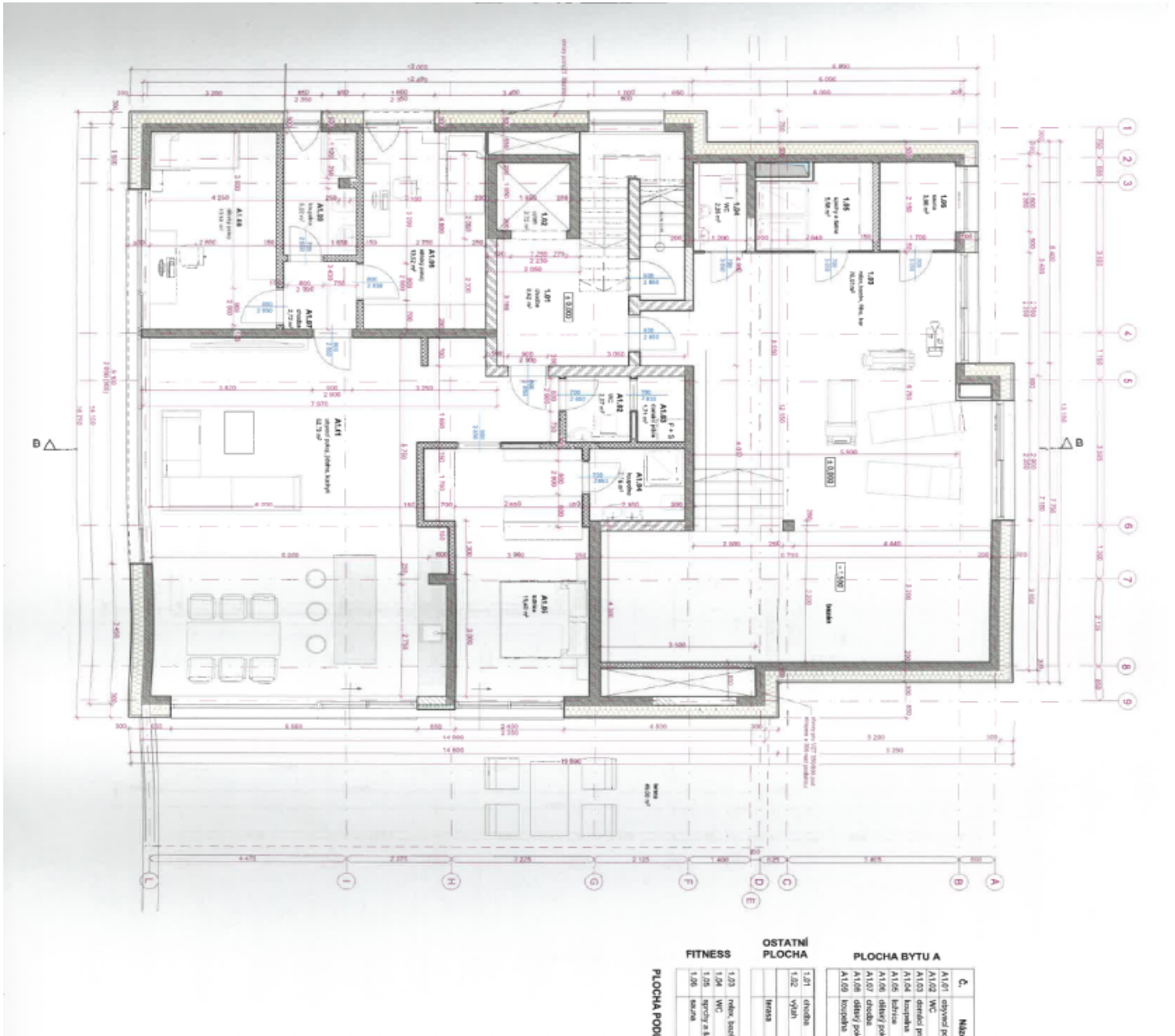


č.	Název místnosti	Plocha(m²)	Místnípisná výška	Povrchová úprava	Díložit
0.01	vstupní hala	3,142	«obložena výřepo»	«Povrchová úprava stěpa»	28,539
0.02	žijina	8,142	«obložena výřepo»	«Povrchová úprava stěpa»	10,959
0.03	žijina	2,72	«obložena výřepo»	«Povrchová úprava stěpa»	10,779
0.04	výřepo	14,142	«obložena výřepo»	«Povrchová úprava stěpa»	43,021
0.05	průtř.	3,356	«obložena výřepo»	«Povrchová úprava stěpa»	8,021
0.07	chodba	16,05	«obložena výřepo»	«Povrchová úprava stěpa»	17,191
0.08	šatník 1	19,95	«obložena výřepo»	«Povrchová úprava stěpa»	14,091
0.09	šatník 2	11,78	«obložena výřepo»	«Povrchová úprava stěpa»	14,091
0.10	konstrukční ložisko	27,295	«obložena výřepo»	«Povrchová úprava stěpa»	23,871
		268,20 m²			

House Eight-bedroom (9+kk)

€ 1 599 360 | CZK 40 000 000

978 m², Prague 4, Braník, U Dubu

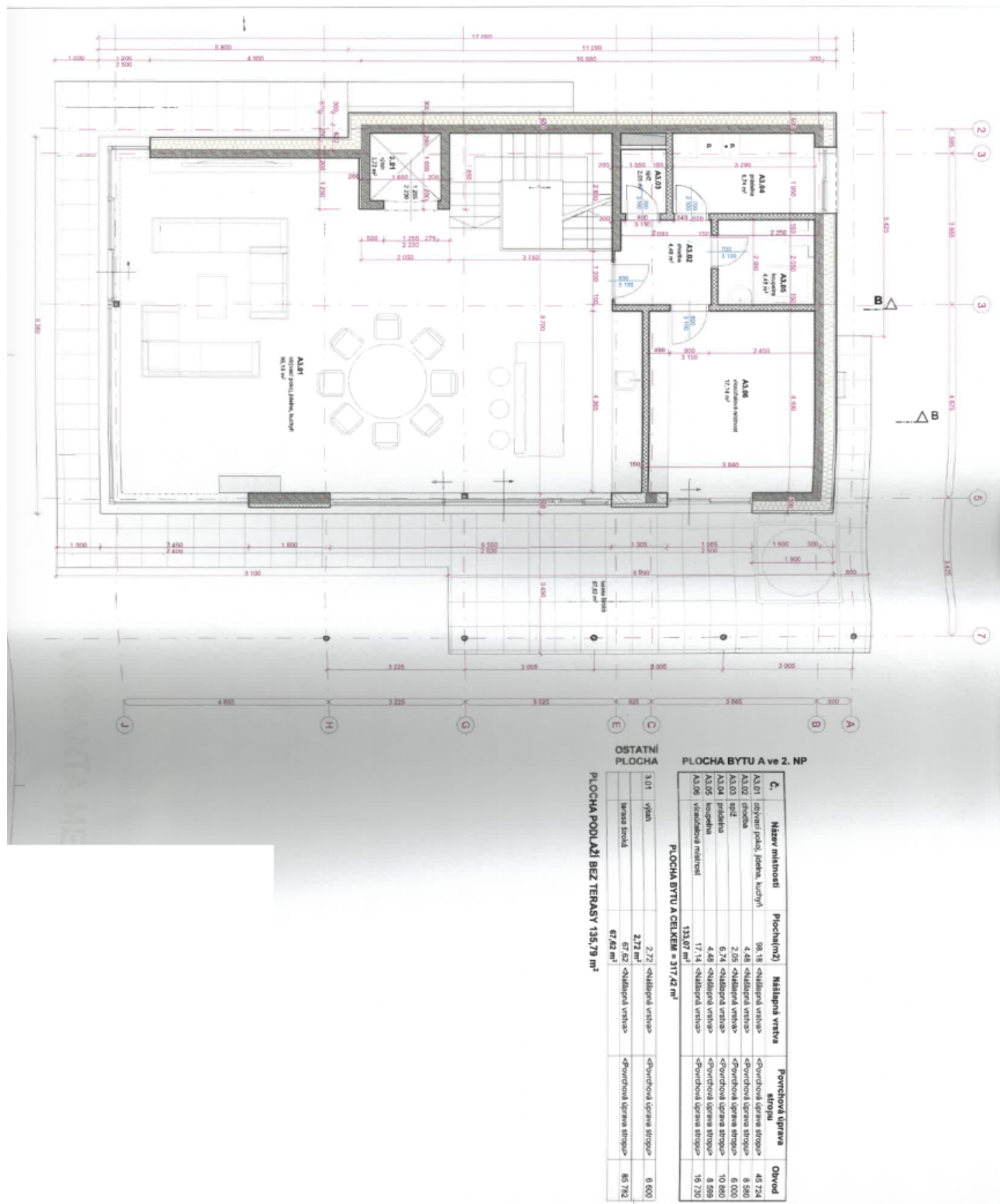


FITNESS		OSTATNÍ PLOCHA		PLOCHA BYTU A	
1.01	Index, kuch. třída, bar	70,01	ochlazená veranda	<Průhledná spírna stěpa>	43,078
1.04	WC	2,26	ochlazená veranda	<Průhledná spírna stěpa>	6,480
1.05	společná kůlna	5,88	ochlazená veranda	<Průhledná spírna stěpa>	9,581
	terasa	3,99	ochlazená veranda	<Průhledná spírna stěpa>	8,500
		87,13			
PLOCHA PODLAŽÍ BEZ TERASY 233,88 m²					
1.07	ložnice	8,82	ochlazená veranda	<Průhledná spírna stěpa>	13,100
1.02	lyžárna	2,72	ochlazená veranda	<Průhledná spírna stěpa>	6,600
	terasa	11,34			
		48,00	ochlazená veranda	<Průhledná spírna stěpa>	58,000
1.01	Název místnosti	Plocha[m ²]	Náhlipod verba	Povrchová úprava stropu	Obvod
A1.01	obývací pokoj, jídelna, bar/rybní	62,73	ochlazená veranda	<Průhledná spírna stěpa>	38,686
A1.02	WC	2,27	ochlazená veranda	<Průhledná spírna stěpa>	5,341
A1.03	obývací příjezd	1,71	ochlazená veranda	<Průhledná spírna stěpa>	5,785
A1.04	kuchyně	3,16	ochlazená veranda	<Průhledná spírna stěpa>	6,609
A1.05	ložnice	10,40	ochlazená veranda	<Průhledná spírna stěpa>	17,753
A1.06	obývací pokoj	13,25	ochlazená veranda	<Průhledná spírna stěpa>	18,609
A1.07	obývací pokoj	2,26	ochlazená veranda	<Průhledná spírna stěpa>	5,809
A1.08	obývací pokoj	13,84	ochlazená veranda	<Průhledná spírna stěpa>	17,321
A1.09	kuchyně	5,82	ochlazená veranda	<Průhledná spírna stěpa>	10,541
		124,61			

House Eight-bedroom (9+kk)

€ 1 599 360 | CZK 40 000 000

978 m², Prague 4, Braník, U Dubu



House Eight-bedroom (9+kk)

€ 1 599 360 | CZK 40 000 000

978 m², Prague 4, Braník, U Dubu

