

Apartment Three-bedroom (4+kk)

Ask for price

256.16 m², Prague 1, Malá Strana, Újezd

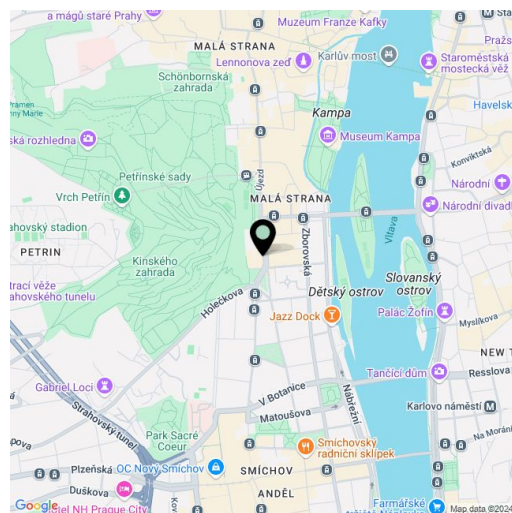


Apartment Three-bedroom (4+kk)

Ask for price

256.16 m², Prague 1, Malá Strana, Újezd

Total area	321 m ²
Floor area*	256 m ²
Balcony	5 m ²
Terrace	60 m ²
Parking	2 parking spaces
Cellar	Yes
PENB	G
Reference number	106000



* Area of the unit according to the Civil Code. The area consists of the sum total area of the entire unit bounded by perimeter walls.

A unique view of Prague Castle and the Petřín Lookout Tower is offered by this beautiful spacious apartment located on the 3rd floor of a Renaissance house in the Lesser Town in the Újezd district, right next to the Petřín Gardens. The air-conditioned apartment has been carefully renovated with an emphasis on first-class materials and is fully furnished with designer furniture from renowned world manufacturers. It comes with 2 parking spaces.

The apartment has a sensitively separated social and private area, both west-facing. The social area consists of an open space for the living room, dining room, kitchen and seating area for guests, from which there is an entrance to the terrace with a view of **Hradčany**. The private part of the apartment includes a bedroom with a **walk-in wardrobe**, a 2nd bedroom with an en-suite bathroom, a 2nd bathroom with a bathtub and a shower, a 3rd bathroom with a sauna, a guest room, a hallway and a hall.

The main living area is distinguished by **arched** door structures and exposed **beams**, the ceiling height reaches up to 3.1 meters. The minimalist interior thus gives an airy, but also very cozy impression thanks to the earthy color palette. The apartment has **wooden casement windows**, which are a faithful replica of the original ones (triple-glazed on the inside), interior doors with **concealed hinges** and floors made of **Betonepox** concrete. The kitchen with a custom-made cooking island is equipped with **Miele** appliances (including a built-in wine cooler) and a **Liebherr** freezer. The bathroom sanitary ware comes from the **GESI** Italian manufacturer. **TOSHIBA** ceiling air conditioning provides cooling, **heated floors** ensure thermal comfort in winter. The gas boiler and water heater are located in the closet behind the guest room. The apartment includes a share on the common land (a gated courtyard) where **up to two cars can be parked**.

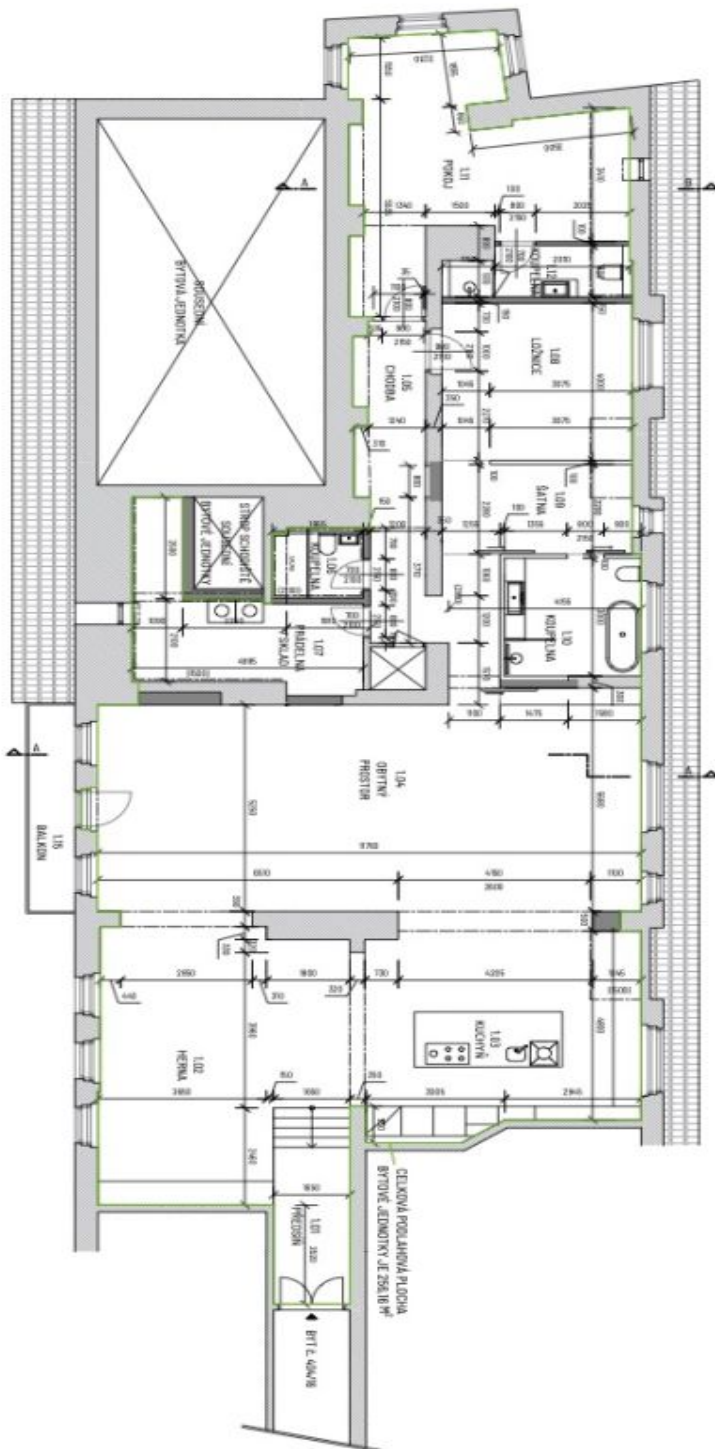
A prestigious address in the historic center of the city, but at the same time in a quiet corner away from crowds of tourists and in the immediate vicinity of the **Petřín Natural Monument**, accessible to Prague Castle. In addition to carefully maintained parks, the surrounding area also offers a diverse range of **services** and various cultural and social opportunities. The Nový Smíchov shopping center is 2 stops away, trams here provide perfect transport connections with other parts of Prague.

Floor area 256.16 m², roof terrace approx. 60 m², balcony 5.25 m², cellar.

Apartment Three-bedroom (4+kk)

Ask for price

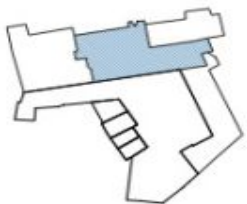
256.16 m², Prague 1, Malá Strana, Újezd



TABULKA MÍSTNOSTÍ

Č.Ú.	NÁZEV	ROZSAH [m ²]	PODROBNÁ ÚPRAVA	PODROBNÁ ÚPRAVA	PODROBNÁ ÚPRAVA
1.01	PROSTOR	8.81	KOMPLEXNÍ ÚPRAVA	VP-CEN ÚPRAVA	VP-CEN ÚPRAVA
1.02	KUCHYNA	8.81	OPROVNANÉ PRÁDANÍ	VP-CEN ÚPRAVA	VP-CEN ÚPRAVA
1.03	KLOUZNA	3.23	OPROVNANÉ PRÁDANÍ	VP-CEN ÚPRAVA	VP-CEN ÚPRAVA
1.04	OBITAVACÍ PRÁDANÍ	14.29	OPROVNANÉ PRÁDANÍ	VP-CEN ÚPRAVA	VP-CEN ÚPRAVA
1.05	LOZICE	11.29	OPROVNANÉ PRÁDANÍ	VP-CEN ÚPRAVA	VP-CEN ÚPRAVA
1.06	LOZICE	8.45	KOMPLEXNÍ ÚPRAVA	VP-CEN ÚPRAVA	VP-CEN ÚPRAVA
1.07	LOZICE	8.47	OPROVNANÉ PRÁDANÍ	VP-CEN ÚPRAVA	VP-CEN ÚPRAVA
1.08	LOZICE	8.47	OPROVNANÉ PRÁDANÍ	VP-CEN ÚPRAVA	VP-CEN ÚPRAVA
1.09	LOZICE	8.47	OPROVNANÉ PRÁDANÍ	VP-CEN ÚPRAVA	VP-CEN ÚPRAVA
1.10	LOZICE	8.47	OPROVNANÉ PRÁDANÍ	VP-CEN ÚPRAVA	VP-CEN ÚPRAVA
1.11	LOZICE	8.47	OPROVNANÉ PRÁDANÍ	VP-CEN ÚPRAVA	VP-CEN ÚPRAVA
1.12	LOZICE	8.47	OPROVNANÉ PRÁDANÍ	VP-CEN ÚPRAVA	VP-CEN ÚPRAVA
1.13	LOZICE	8.47	OPROVNANÉ PRÁDANÍ	VP-CEN ÚPRAVA	VP-CEN ÚPRAVA
1.14	LOZICE	8.47	OPROVNANÉ PRÁDANÍ	VP-CEN ÚPRAVA	VP-CEN ÚPRAVA
1.15	LOZICE	8.47	OPROVNANÉ PRÁDANÍ	VP-CEN ÚPRAVA	VP-CEN ÚPRAVA
1.16	LOZICE	8.47	OPROVNANÉ PRÁDANÍ	VP-CEN ÚPRAVA	VP-CEN ÚPRAVA
1.17	LOZICE	8.47	OPROVNANÉ PRÁDANÍ	VP-CEN ÚPRAVA	VP-CEN ÚPRAVA
1.18	LOZICE	8.47	OPROVNANÉ PRÁDANÍ	VP-CEN ÚPRAVA	VP-CEN ÚPRAVA
1.19	LOZICE	8.47	OPROVNANÉ PRÁDANÍ	VP-CEN ÚPRAVA	VP-CEN ÚPRAVA
1.20	LOZICE	8.47	OPROVNANÉ PRÁDANÍ	VP-CEN ÚPRAVA	VP-CEN ÚPRAVA
1.21	LOZICE	8.47	OPROVNANÉ PRÁDANÍ	VP-CEN ÚPRAVA	VP-CEN ÚPRAVA
1.22	LOZICE	8.47	OPROVNANÉ PRÁDANÍ	VP-CEN ÚPRAVA	VP-CEN ÚPRAVA
1.23	LOZICE	8.47	OPROVNANÉ PRÁDANÍ	VP-CEN ÚPRAVA	VP-CEN ÚPRAVA
1.24	LOZICE	8.47	OPROVNANÉ PRÁDANÍ	VP-CEN ÚPRAVA	VP-CEN ÚPRAVA
1.25	LOZICE	8.47	OPROVNANÉ PRÁDANÍ	VP-CEN ÚPRAVA	VP-CEN ÚPRAVA
1.26	LOZICE	8.47	OPROVNANÉ PRÁDANÍ	VP-CEN ÚPRAVA	VP-CEN ÚPRAVA
1.27	LOZICE	8.47	OPROVNANÉ PRÁDANÍ	VP-CEN ÚPRAVA	VP-CEN ÚPRAVA
1.28	LOZICE	8.47	OPROVNANÉ PRÁDANÍ	VP-CEN ÚPRAVA	VP-CEN ÚPRAVA
1.29	LOZICE	8.47	OPROVNANÉ PRÁDANÍ	VP-CEN ÚPRAVA	VP-CEN ÚPRAVA
1.30	LOZICE	8.47	OPROVNANÉ PRÁDANÍ	VP-CEN ÚPRAVA	VP-CEN ÚPRAVA
1.31	LOZICE	8.47	OPROVNANÉ PRÁDANÍ	VP-CEN ÚPRAVA	VP-CEN ÚPRAVA
1.32	LOZICE	8.47	OPROVNANÉ PRÁDANÍ	VP-CEN ÚPRAVA	VP-CEN ÚPRAVA
1.33	LOZICE	8.47	OPROVNANÉ PRÁDANÍ	VP-CEN ÚPRAVA	VP-CEN ÚPRAVA
1.34	LOZICE	8.47	OPROVNANÉ PRÁDANÍ	VP-CEN ÚPRAVA	VP-CEN ÚPRAVA
1.35	LOZICE	8.47	OPROVNANÉ PRÁDANÍ	VP-CEN ÚPRAVA	VP-CEN ÚPRAVA
1.36	LOZICE	8.47	OPROVNANÉ PRÁDANÍ	VP-CEN ÚPRAVA	VP-CEN ÚPRAVA
1.37	LOZICE	8.47	OPROVNANÉ PRÁDANÍ	VP-CEN ÚPRAVA	VP-CEN ÚPRAVA
1.38	LOZICE	8.47	OPROVNANÉ PRÁDANÍ	VP-CEN ÚPRAVA	VP-CEN ÚPRAVA
1.39	LOZICE	8.47	OPROVNANÉ PRÁDANÍ	VP-CEN ÚPRAVA	VP-CEN ÚPRAVA
1.40	LOZICE	8.47	OPROVNANÉ PRÁDANÍ	VP-CEN ÚPRAVA	VP-CEN ÚPRAVA
1.41	LOZICE	8.47	OPROVNANÉ PRÁDANÍ	VP-CEN ÚPRAVA	VP-CEN ÚPRAVA
1.42	LOZICE	8.47	OPROVNANÉ PRÁDANÍ	VP-CEN ÚPRAVA	VP-CEN ÚPRAVA
1.43	LOZICE	8.47	OPROVNANÉ PRÁDANÍ	VP-CEN ÚPRAVA	VP-CEN ÚPRAVA
1.44	LOZICE	8.47	OPROVNANÉ PRÁDANÍ	VP-CEN ÚPRAVA	VP-CEN ÚPRAVA
1.45	LOZICE	8.47	OPROVNANÉ PRÁDANÍ	VP-CEN ÚPRAVA	VP-CEN ÚPRAVA
1.46	LOZICE	8.47	OPROVNANÉ PRÁDANÍ	VP-CEN ÚPRAVA	VP-CEN ÚPRAVA
1.47	LOZICE	8.47	OPROVNANÉ PRÁDANÍ	VP-CEN ÚPRAVA	VP-CEN ÚPRAVA
1.48	LOZICE	8.47	OPROVNANÉ PRÁDANÍ	VP-CEN ÚPRAVA	VP-CEN ÚPRAVA
1.49	LOZICE	8.47	OPROVNANÉ PRÁDANÍ	VP-CEN ÚPRAVA	VP-CEN ÚPRAVA
1.50	LOZICE	8.47	OPROVNANÉ PRÁDANÍ	VP-CEN ÚPRAVA	VP-CEN ÚPRAVA
1.51	LOZICE	8.47	OPROVNANÉ PRÁDANÍ	VP-CEN ÚPRAVA	VP-CEN ÚPRAVA
1.52	LOZICE	8.47	OPROVNANÉ PRÁDANÍ	VP-CEN ÚPRAVA	VP-CEN ÚPRAVA
1.53	LOZICE	8.47	OPROVNANÉ PRÁDANÍ	VP-CEN ÚPRAVA	VP-CEN ÚPRAVA
1.54	LOZICE	8.47	OPROVNANÉ PRÁDANÍ	VP-CEN ÚPRAVA	VP-CEN ÚPRAVA
1.55	LOZICE	8.47	OPROVNANÉ PRÁDANÍ	VP-CEN ÚPRAVA	VP-CEN ÚPRAVA
1.56	LOZICE	8.47	OPROVNANÉ PRÁDANÍ	VP-CEN ÚPRAVA	VP-CEN ÚPRAVA
1.57	LOZICE	8.47	OPROVNANÉ PRÁDANÍ	VP-CEN ÚPRAVA	VP-CEN ÚPRAVA
1.58	LOZICE	8.47	OPROVNANÉ PRÁDANÍ	VP-CEN ÚPRAVA	VP-CEN ÚPRAVA
1.59	LOZICE	8.47	OPROVNANÉ PRÁDANÍ	VP-CEN ÚPRAVA	VP-CEN ÚPRAVA
1.60	LOZICE	8.47	OPROVNANÉ PRÁDANÍ	VP-CEN ÚPRAVA	VP-CEN ÚPRAVA

LEGENDA MATERIÁLŮ
 STĚNA: KAMENINOVÉ
 NÍZKÝ NÁBYJ: KAMENINOVÝ Z TĚLNEJŠÍHO



POZNÁMKA: Celková podlahová plocha 256,16 m² (vlože jednotky je stanovena podle Měřítku úřadů 300/2013 Sb. § 3)
 Podlahová plocha bytu a jednotky tvoří podlahová plocha včetně nástropní bytu včetně podlahové plochy všech vstavných skříněk (uvěří tytu, jako jsou stěny, dveře, židle, křesla a skříně) včetně nábytku. Podlahová plocha je vymezena vnitřním keramickým obkladem byt včetně plochy povrchových úprk. Zahrnuje se také podlahová plocha zahrádě zádvořovými prvky jako jsou zábrana sítě ve zdičkách bytu, vevy a jiné zádvořové prvky ve vnitřní ploše bytu.