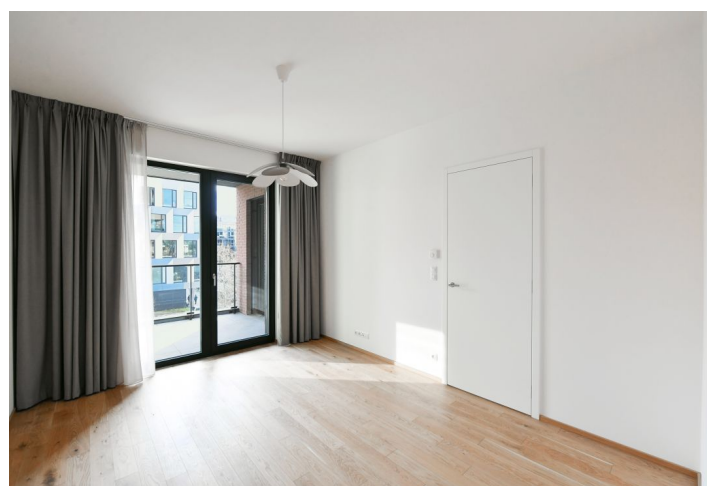
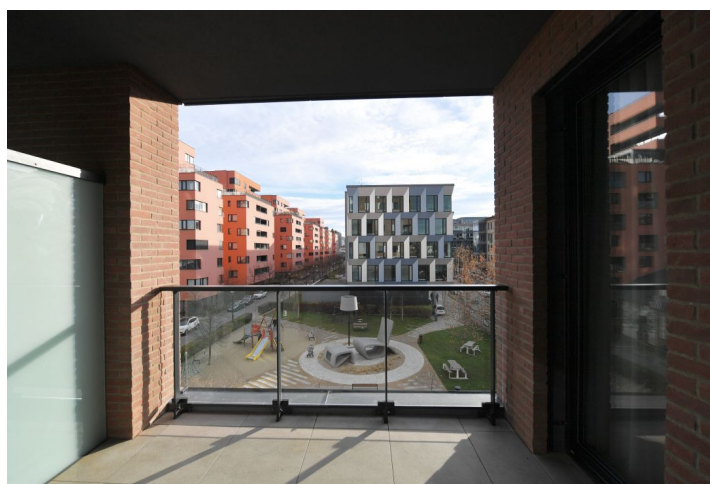


## Apartment One-bedroom (2+kk)

Rented

62.64 m<sup>2</sup>, Prague 7, Holešovice, Jankovcova



## Apartment One-bedroom (2+kk)

Rented

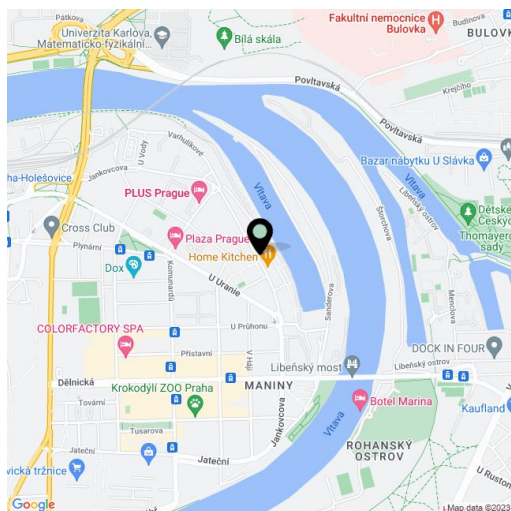
62.64 m<sup>2</sup>, Prague 7, Holešovice, Jankovcova

Total area	70 m <sup>2</sup>
Floor area*	63 m <sup>2</sup>
Loggia	8 m <sup>2</sup>
Parking	Garage parking.
Garage	Yes
Cellar	Yes
Service price	Monthly deposit for services, water, and heating: CZK 6,500. Electricity is billed separately.
PENB	B
Reference number	103623
Available from	01.06.2025

**Brand new apartment in a new development by the riverbank. This bright unfurnished apartment with an enclosed balcony is situated on the 2nd floor of the newly built PRAGUE MARINA NOVA residential project with a 24/7 reception and underground parking. Located right on the Vltava riverbank in Holešovice, Prague 7, within easy reach of full amenities, incl. stylish restaurants, bistros, and cafes, and with very good connections to the city center. The Nádraží Holešovice, Palmovka, and Vltavská metro stations are a few tram stops away, and the DOX Center for Contemporary Art and the La Fabrika theater are close-by.**

The interior features a living room with a fully fitted open plan kitchen, a bedroom with an en-suite bathroom (bathtub, toilet), a large storage/utility room, a guest toilet, and an entrance hall with a built-in wardrobe. The **enclosed balcony** is accessible from both main rooms.

**Heat recovery ventilation, hardwood floors, tiles, automatic exterior blinds, custom-made curtains, central heating, underfloor heating, washer, dryer, custom-made kitchen, AEG kitchen appliances, dishwasher, induction cooktop, microwave oven, video entry phone, 5.27 m<sup>2</sup> cellar. A garage parking space is included.**



\* Area of the unit according to the Civil Code. The area consists of the sum total area of the entire unit bounded by perimeter walls.

# Apartment One-bedroom (2+kk)

Rented

62.64 m<sup>2</sup>, Prague 7, Holešovice, Jankovcova

PRAGUE MARINA  
NOVA

2+KK

62,64 m<sup>2</sup>

3. NP

Název místnosti / Room Name	Plocha / Area (m <sup>2</sup> )
01 DVEŘE / CORRIDOR	4,27
02 OBÝVACÍ PROSTOR / ŽIVOTNÍ PROSTOR KUCHYNĚ	24,33
03 KUCHYŇKA / KITCHEN	5,08
04 WC / TOILET	2,19
05 KLOUZADLO / CLOSET ROOM	2,44
06 LOŽNICE / BEDROOM	15,81
<b>CELKOVÁ PLOCHA /</b>	<b>55,14</b>
<b>TOTAL AREA OF ROOMS</b>	<b>55,14</b>
<b>REGULAČNÍ PLOCHA CELKEM /</b>	<b>42,64</b>
<b>TOTAL GROSS FLOOR AREA</b>	<b>42,64</b>
07 BALCÓN / BALCONY	7,52
<b>PLOCHA CELKEM /</b>	<b>62,66</b>
<b>TOTAL AREA OF FLAT</b>	<b>62,66</b>

UMÍSTĚNÍ PŘEDMĚTÍ VE VÝSTAVNÍM PLÁNE

PLÁN POKOJŮ VE VÝSTAVNÍM PLÁNE

PRŮŘEZ VÝŠKŮ

UMÍSTĚNÍ PŘEDMĚTÍ VE VÝSTAVNÍM PLÁNE

www.praguemarina.cz

ENERGETICKÁ NÁROČNOST / ENERGY LABEL: **8**

Obrazovka: Průřezová a výhledová (pro srovnání) schémata (včetně výhledů) představují, jaké by bylo umístění a velikost místnosti, pokud by byla umístěna v podobném prostředí. Nemusí odpovídat skutečnému umístění nebo velikosti místnosti. Pro více informací se obraťte na makléře. Tato mapa je poskytnuta pouze pro orientaci. Nemusí odpovídat skutečnému umístění nebo velikosti místnosti. Pro více informací se obraťte na makléře.