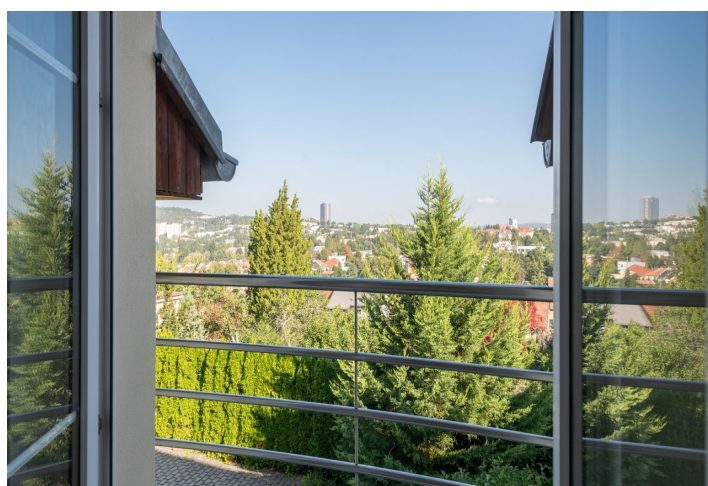


## Office building

Rented

Brno-město, Žabovřesky, Sirotkova



## Office building

Rented

Brno-město, Žabovřesky, Sirotkova

Service price	5 000 CZK monthly
Tenant consumption	—
Parking	-
Parking service charges	—
Parking ratio	—
Certification	—
PENB	G
Reference number	102866

Office space for lease in a quiet residential area of Brno-Zabovřesky near Wilsonův les Park. Lease 1st and 2nd floor of the building, offices are not walk-through. Parking in the garage is included in the rent and is also available in Zone C - regulation only overnight from 5PM - 6AM.

Fees of CZK 5,000/month include deposits for electricity, heat and water and sewerage.

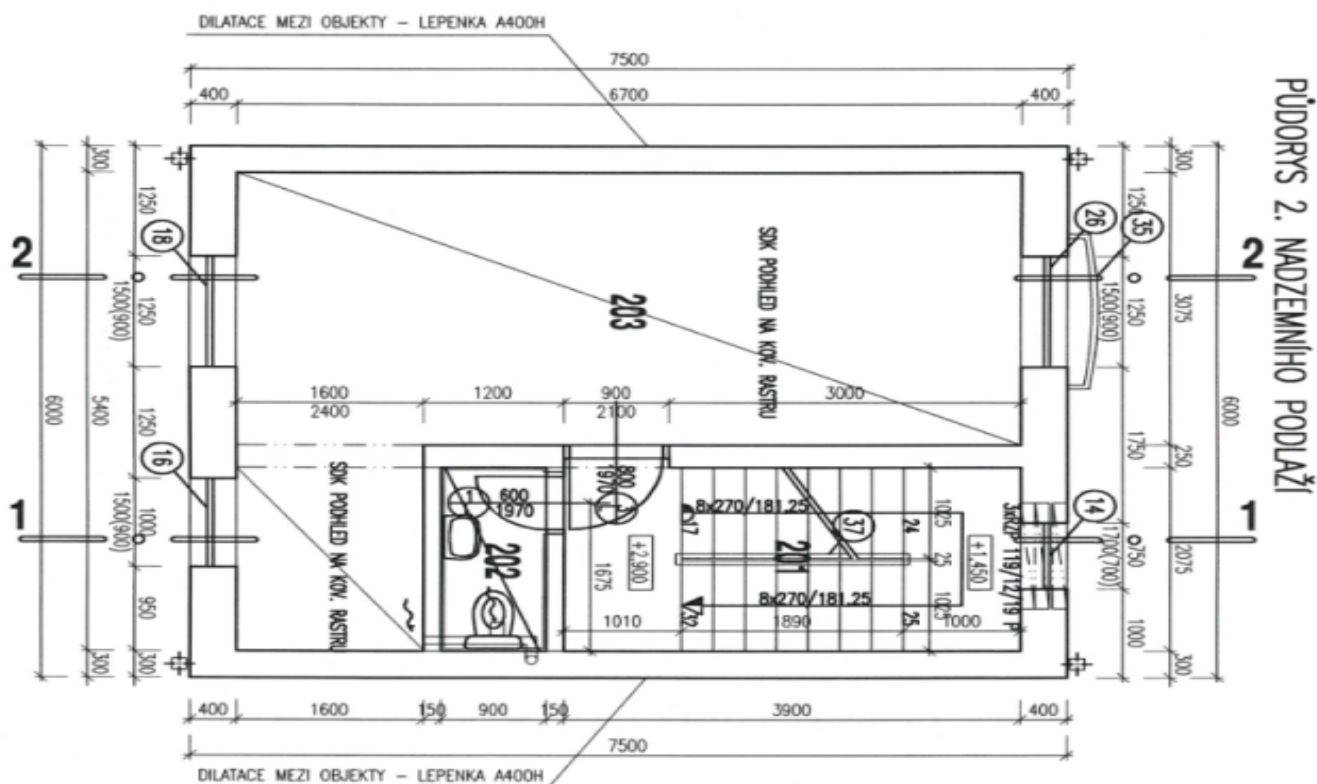
**Location:**

The object is located in the sought-after and safe area near the tram stop Burianovo náměstí in walking distance of 7 minutes. All civic amenities in the vicinity - restaurants, cafes, elementary school, medical facilities, etc.

**Features and Services:**

Openable windows  
Parking in the garage  
Floors  
Kitchenette  
Social facilities

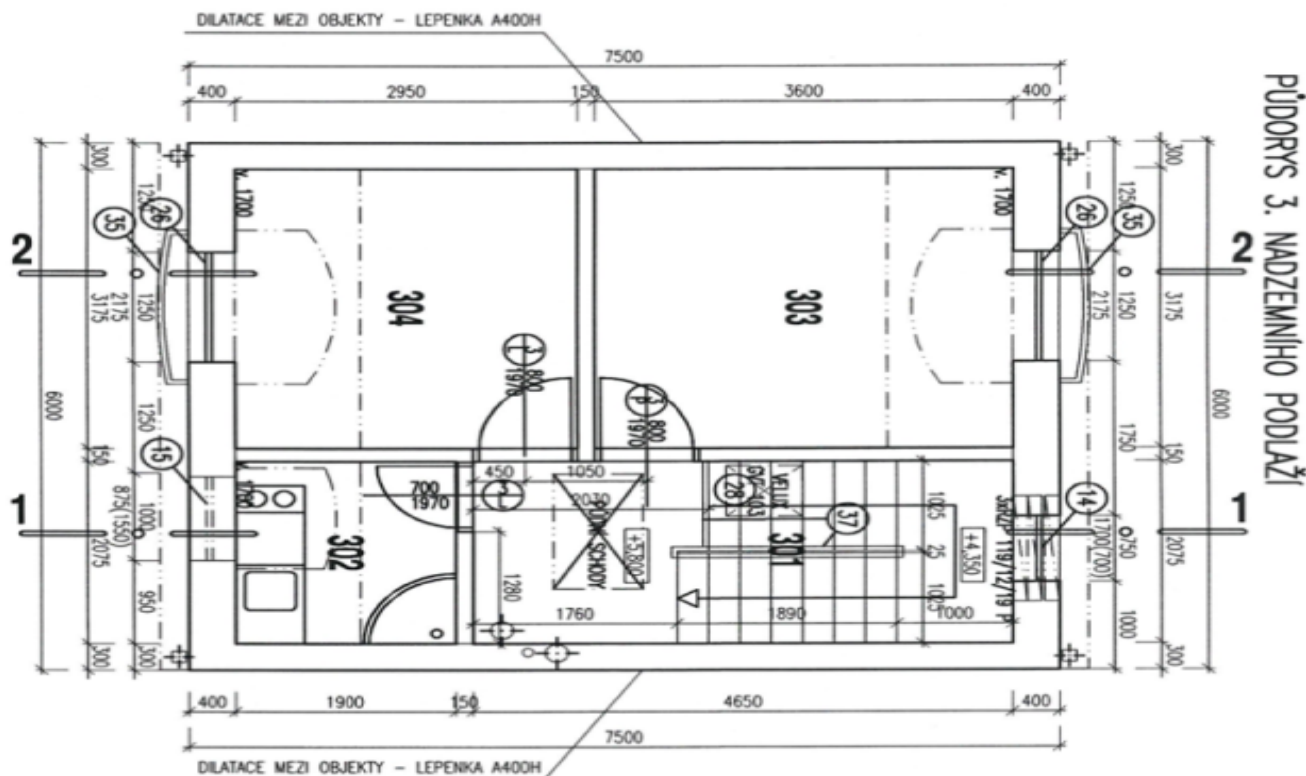
Rental and service charges listed without VAT. Lessee pays no commission.



TABULKA MÍSTNOSTI

Čís.	ÚČEL MÍSTNOSTI	PLOCHA	ČZK.	OPRAVA PODLAHY	OPRAVA STĚN	OPRAVA STŘEPU
201	SKHODIŠTĚ	8,18	S6	KERAMICKÁ DLAŽBA KERAMICKÝ SMALK 70 mm	OMÍTKA	OMÍTKA
202	WC	1,96	S7	KERAMICKÁ DLAŽBA KERAMICKÝ SMALK 70 mm	OMÍTKA BEHŮVŮVĚ OBŠLOU 1,200 mm	SKP PODLEH
203	KANCELAR	24,32	S8	PARCET LAMINO LŠSN LAMINO	OMÍTKA	SKP PODLEH



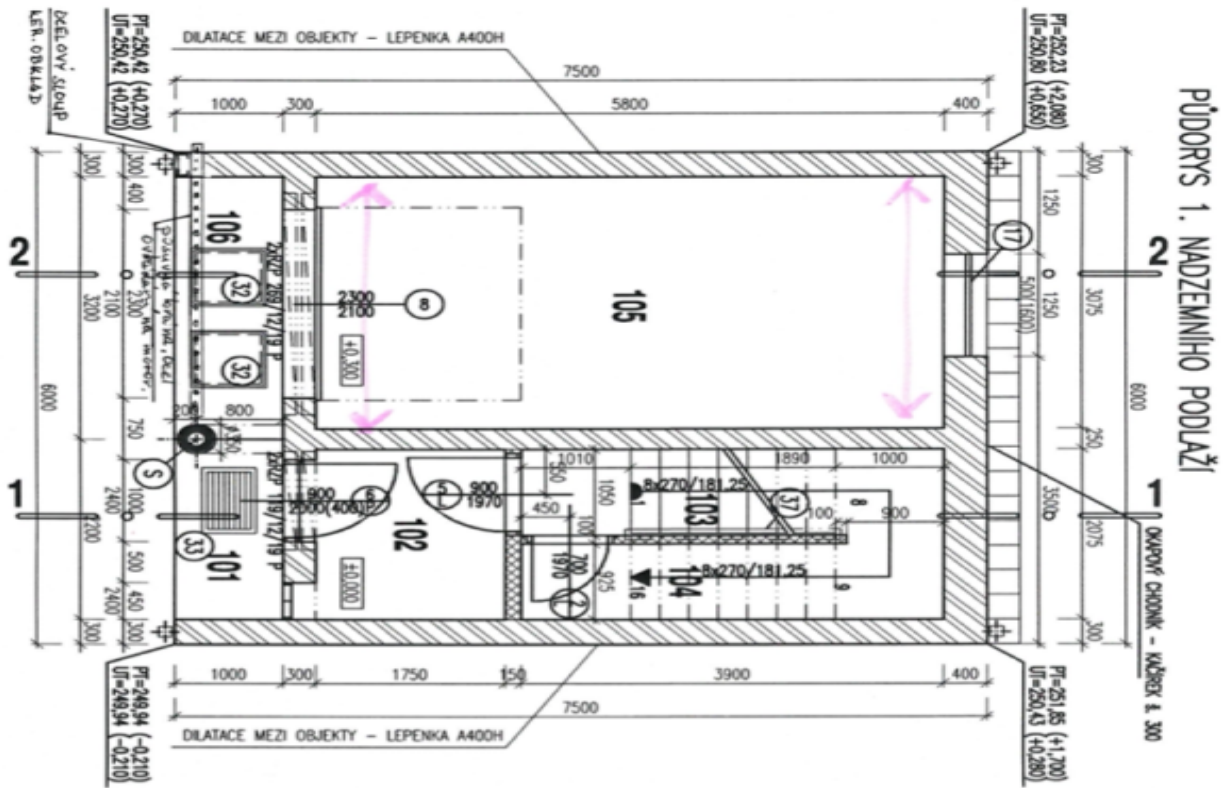


PŮDORYS 3. NADZEMNÍHO PODLAŽÍ

TABULKA MÍSTNOSTI

čís.	účel místnosti	plocha	ozn.	opráva podlahy	opráva stěn	opráva stropu
301	SCHODIŠTĚ	9,64	S6	KERAMICKÁ PLOCHA KERAMICKÝ SVAZEK 70 mm	OMÍTKA	POCHELÍ KRALUF
302	KUCHYŇKA	3,94	S10	KERAMICKÁ PLOCHA KERAMICKÝ SVAZEK 70 mm	OMÍTKA BĚŽNÝĚ OBROUD V LÍNCE BĚŽNÝĚ OBROUD KE STĚNĚ KOKOŠU	POCHELÍ KRALUF
303	KANCELÁŘ	11,68	S8	PRŮVĚT LAMINO	OMÍTKA	POCHELÍ KRALUF
304	KANCELÁŘ	9,61	S8	PRŮVĚT LAMINO	OMÍTKA	POCHELÍ KRALUF

LEGENDA HMOT



TABULKA MÍSTNOSTI

Čís.	ČEJ. VĚSTNOSTI	PLOCHA	ČZN.	OPRAVA PODLAHY	OPRAVA STĚH	OPRAVA STROPU
101	ZÁČETI	1,86 S2	ZÁČETI	OPRAVA PODLAHY	OPRAVA STĚH	OPRAVA STROPU
102	ZÁČETI	4,07 S4	OPRAVA PODLAHY	OPRAVA STĚH	OPRAVA STROPU	
103	SCHODIŠTĚ	8,09 S4	OPRAVA PODLAHY	OPRAVA STĚH	OPRAVA STROPU	
104	SKLAD	4,64 S5	OPRAVA PODLAHY	OPRAVA STĚH	OPRAVA STROPU	
105	OPRAVA	18,52 S3	OPRAVA PODLAHY	OPRAVA STĚH	OPRAVA STROPU	
106	VĚZDÍ	3,15 S1	ZÁČETI	OPRAVA PODLAHY	OPRAVA STĚH	OPRAVA STROPU